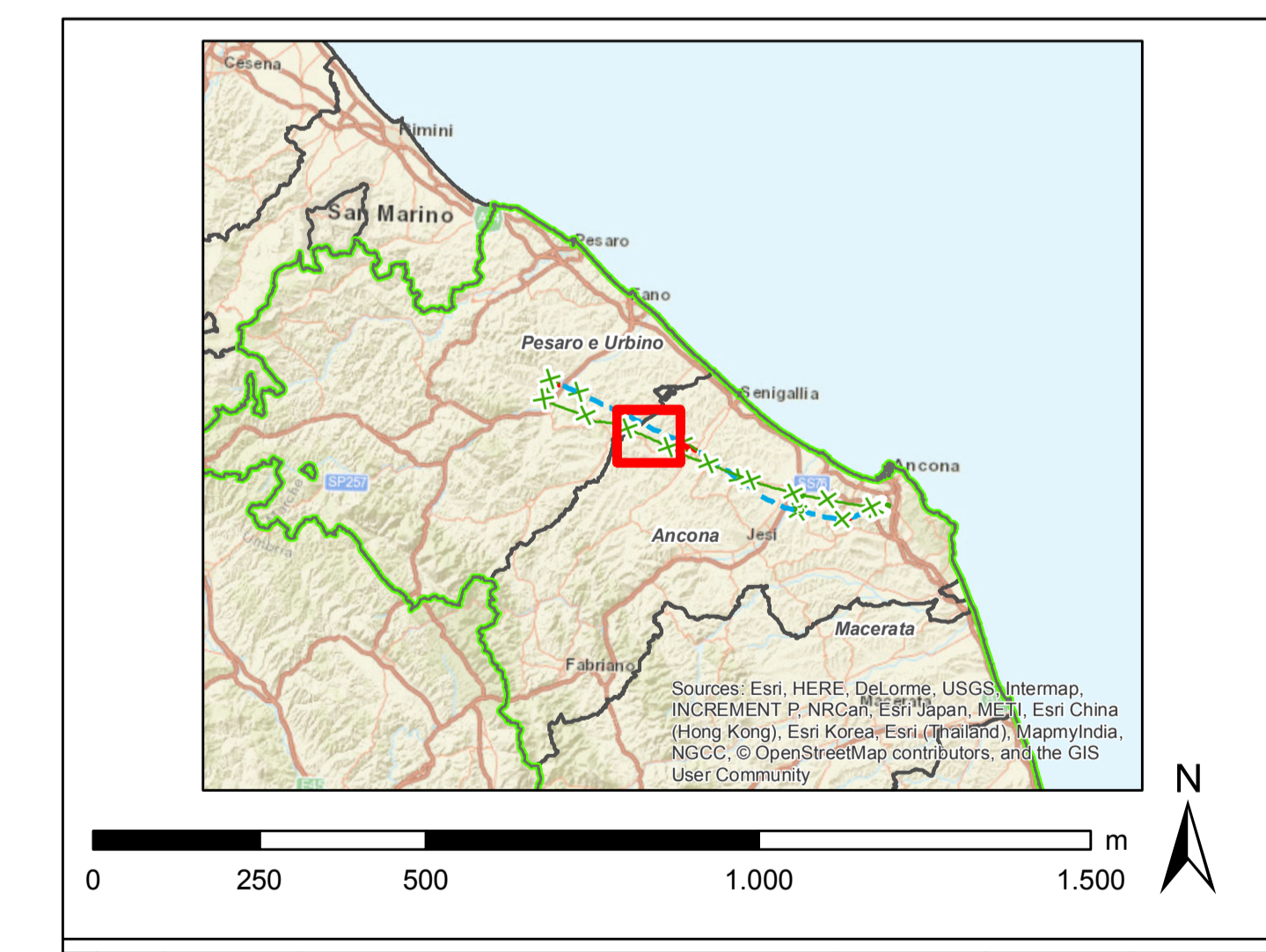


- LEGENDA**
- Sottosezione A1 - Centro Storico di Corinaldo (art. 17)
 - Sottosezione A2 - Borghi storici (art. 18)
 - Sottosezione A4 - Ville di interesse storico e/o architettonico (art. 20)
 - A3.1 Case rurali di interesse storico (art. 19)
 - A3.2 Edifici religiosi (art. 19)
 - A3.3 Edifici produttivi (art. 19)
 - B1 Sature consolidate art. 22
 - B1-1 Sature consolidate art. 22
 - B1-2 Sature consolidate art. 22
 - B2 Incomplete art. 23
 - B2-1 Incomplete art. 23
 - B2-2 Incomplete art. 23
 - B3 Aree di trasformazione art. 24
 - B3.1 art. 24
 - Sottosezione B3 (art. 24)
 - Sottosezione B4 (art. 25)
 - Sottosezione C1, C2 (art. 27, 28)
 - Sottosezione D1, D2 (art. 30, 31)
 - Sottosezione D3 (art. 32)
 - Sottosezione D4 (art. 33)
 - Sottosezione D5 (art. 34)
 - Sottosezione FC, FH, FS, FU, GC, GI (art. 35, 36)
 - Sottosezione FT (art. 35)
 - Sottosezione HP, HC, HZ (art. 37)
 - Sottosezione HS (art. 37)
 - Sottosezione VG, VR (art. 38)
 - Sottosezione VP (art. 38)
 - Sottosezione RA, RO, RS, RV (art. 39)
 - Sottosezione E1-Agricole normali (art. 42)
 - E1.1-Aree del Casone e della Neveia
 - E1.2-Colline occidentali
 - E1.3-Colline centrali
 - E1.4-Versante Nord
 - E1.5-Integrazione Fascia Continuità Naturalistica
 - Nuovi comparti zone C
 - Nuovi comparti zone D
 - Sottosezione E2-Agricole dei crinali (art. 43)
 - Sottosezione E3-Corsi d'acqua (art. 44)
 - Sottosezione E4-Formazioni vegetali diffuse (art. 45)
 - Limite delle aree sottoposte a vincolo paesaggistico D.lgs 41/2001
 - Limite delle aree sottoposte a vincolo cimiteriale
 - Strade panoramiche
 - Percorsi storici
 - Vallati
 - Aree sottoposte a vincolo archeologico L. 1089/30
 - Confini comunali

- Legenda**
- Progetto SIA**
- nuovo sostegno
 - sostegno demolito
 - sostegno esistente
 - nuova linea aerea a 150 kV
 - nuova linea in cavo a 150 kV
 - linea demolta
 - declassamento linea aerea a 150 kV
 - area di studio ristretta (500 m)
 - area di studio vasta (2500 m)
- Impianti esistenti**
- Allacciamento
 - Cabina Utente
 - Stazione non RTN e Cabina Primaria
 - Centrale Termoelettrica
- Linee elettriche esistenti**
- 380kV RTN Aerea
 - 220kV RTN Aerea
 - 132kV RTN Aerea
 - 132kV RTN in cavo
 - 132kV RTN Mista
 - Linea elettrica AT non RTN



00	30/11/2018	emissione definitiva	P. Corinaldi	E. Santoro	A. Lupo
N.	DATA	DESCRIZIONE	ELABORATO	VERIFICATO	APPROVATO
COODIFICA DELL'ELABORATO D E 23787A1 C EX A017					
Terna Rete Italia TERNA GROUP					
TITOLO Sviluppo Rete tra Pesaro e Ancona Realizzazione collegamento tra SE Candia e CP Fossombrone o demolizioni elettrodotto esistenti Studio di Impatto Ambientale Carta dei PRG - Comuni di Corinaldo					
NOME DEL FILE	FORMATO	SCALA	FOGLIO		
DE23787A1CEX A017_11	A0	1:10.000	11 di 22		
<small>Questo documento contiene informazioni di proprietà Terna S.p.A. e deve essere utilizzato esclusivamente in relazione alle finalità per le quali è stato ricevuto. E' vietata qualsiasi forma di riproduzione o divulgazione senza l'esplicito consenso di Terna S.p.A. This document contains information property of TERNA S.p.A. and it will have to be used exclusively for the purposes for which it has been furnished. Whichever shape of spreading or reproduction without the written permission of TERNA S.p.A. is prohibited.</small>					