

Legenda

Progetto SIA

- nuovo sostegno
- sostegno demolito
- sostegno esistente
- nuova linea aerea a 150 kV
- nuova linea in cavo a 150 kV
- linea demolita
- declassamento linea aerea a 150 kV
- area di studio ristretta (500 m)
- area di studio vasta (2000 m)

Impianti esistenti

- Allacciamento
- Cabina Utente
- Stazione non RTN e Cabina Primaria
- Centrale Termoelettrica

Linee elettriche esistenti

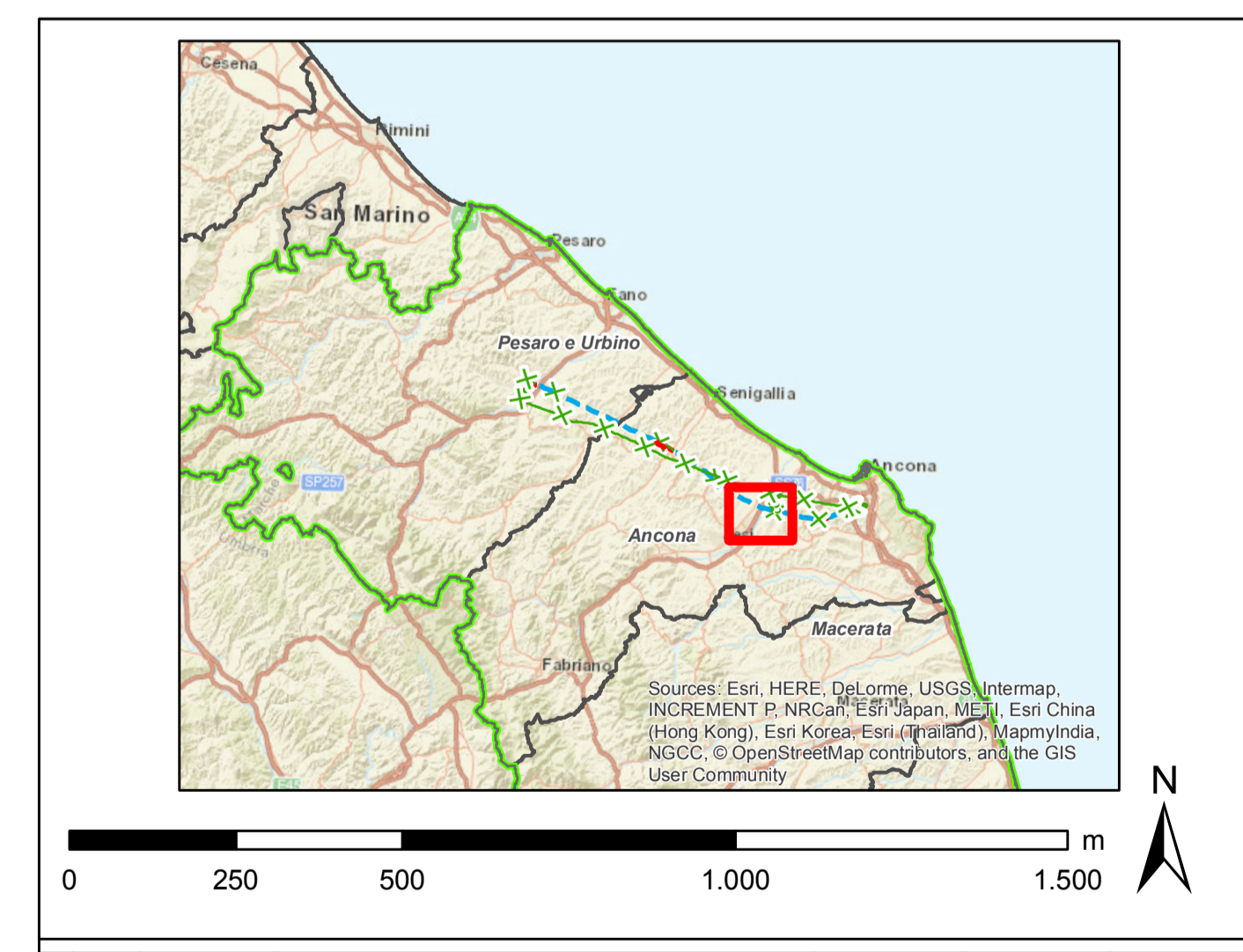
- 380kV RTN Aerea
- 220kV RTN Aerea
- 132kV RTN Aerea
- 132kV RTN in cavo
- 132kV RTN Mista
- Linea elettrica AT non RTN

Legenda

Segle di Zona

Zone Omogenee

- Zona Omogenea A
- Zona Omogenea B
- Zona Omogenea C
- Zona Omogenea D
- Zona Omogenea E
- Zona Omogenea F
- Zona Omogenea Q
- Zona Omogenea S
- Zona Omogenea U
- Zona Omogenea V
- Cartografia di base



| | | | | | |
|---|---------------|-------------------|--------------------|--|--|
| CODIFICA DELL'ELABORAZIONE D E 23787A1 C EX A017 | | | | | |
| TITOLO Sviluppo Rete tra Pesaro e Ancona Realizzazione collegamento tra SE Candia e CP Fossombrone o demolizioni elettrodotti esistenti Studio di Impatto Ambientale | | | | | |
| Carta dei PRG - Comune di Jesi | | | | | |
| NOME DEL FILE DE23787A1C_EXA017_20 | FORMATO A0 | SCALA 1:10.000 | FOGLIO 20 di 22 | | |

Questo documento contiene informazioni di proprietà Terna S.p.A. e deve essere utilizzato esclusivamente dal destinatario in relazione alle finalità per le quali è stato ricevuto. È vietata qualsiasi forma di riproduzione o divulgazione senza il permesso scritto di Terna S.p.A. This document contains information property of TERNIA S.p.A. and it will have to be used exclusively for the purposes for which it has been furnished. Whatever shape of spreading or reproduction without the written permission of TERNIA S.p.A. is prohibited.