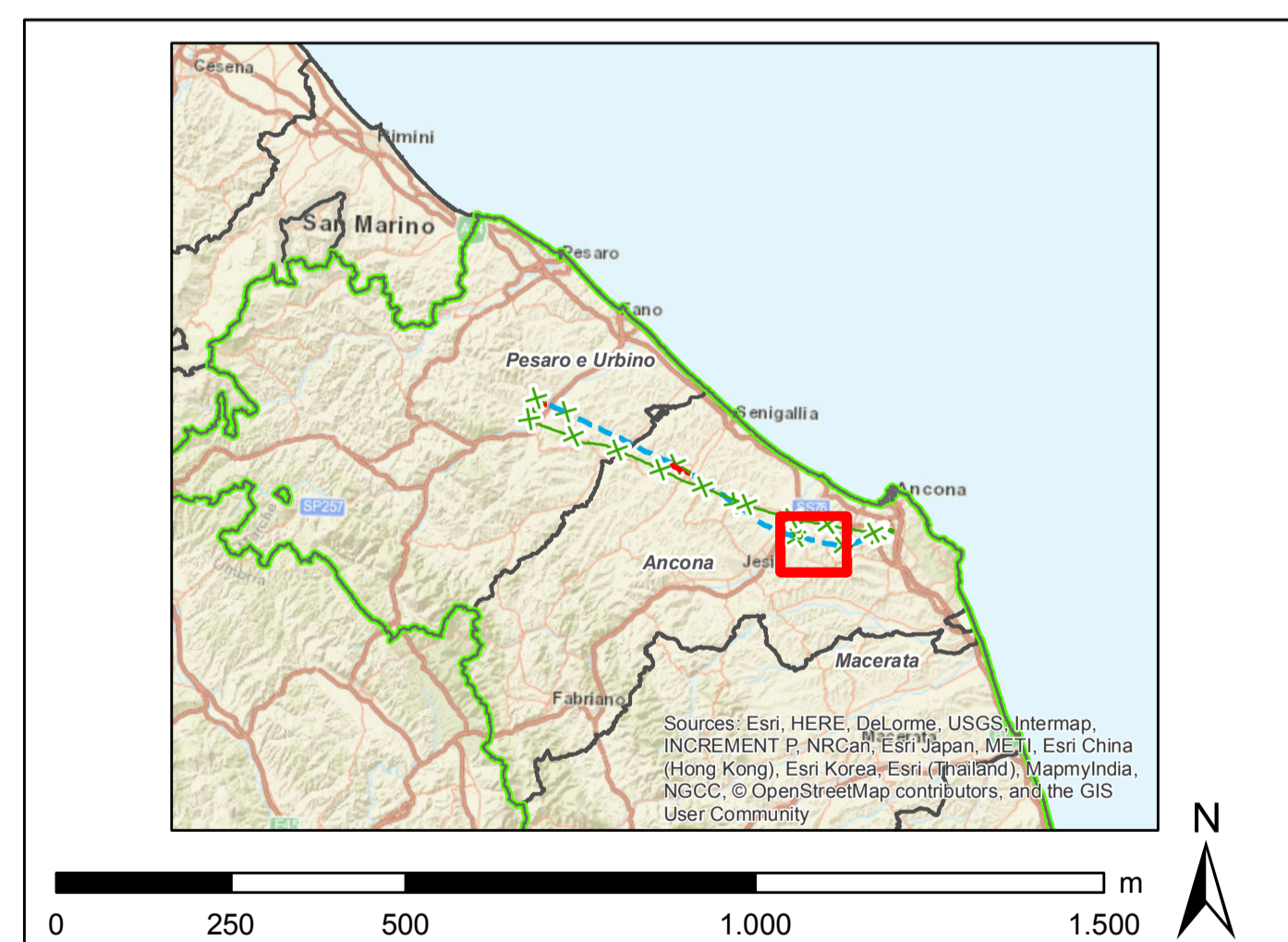


- Legenda**
- Progetto SIA**
- nuovo sostegno
 - sostegno demolito
 - sostegno esistente
 - nuova linea aerea a 150 kV
 - nuova linea in cavo a 150 kV
 - linea demolita
 - declassamento linea aerea a 150 kV
 - area di studio ristretta (500 m)
 - area di studio vasta (2000 m)
- Impianti esistenti**
- Allacciamento
 - Cabina Utente
 - Stazione non RTN e Cabina Primaria
 - Centrale Termoelettrica
- Linee elettriche esistenti**
- 380kV RTN Aerea
 - 220kV RTN Aerea
 - 132kV RTN Aerea
 - 132kV RTN In cavo
 - 132kV RTN Mista
 - Linea elettrica AT non RTN

LEGENDA

- AMBITI DEL TERRITORIO NON INSEDIATIVO**
- T Ambiti a struttura definita (art. 27 NTA)
 - ▨ Ambiti a struttura definita residenziali (Schede d'ambito NTA)
 - ITR Ambiti di riqualificazione (art. 28 NTA)
 - Sub-ambiti e settori in cui si applicano prescrizioni particolari
- TUTELE ED INTERVENTI**
- ▨ Ambiti di tutela del centro storico (art. 21 NTA)
 - Case agricole di classe A e B (art. 31 NTA)
 - Complessi agricoli (art. 33 bis NTA)
 - Percorsi pedonali e ciclabili da ripristinare o valorizzare (art. 46)
 - Alberature stradali da realizzare o completare (art. 46)
 - Aree prioritarie nei programmi di rimboscimento (art. 20)
- PIANO STRALCIO PER L'ASSETTO IDROGEOLOGICO**
- P1 - area di versante a pericolosità moderata
 - P2 - area di versante a pericolosità media
 - P3 - area di versante a pericolosità elevata
 - P4 - area di versante a pericolosità molto elevata
 - R2 - area inondabile a rischio medio
- TERRITORIO INSEDIATIVO URBANO**



REVISIONI					
00	30 novembre 2016	emissione definitiva	P. Curatolo	B. Santoro	A. Lupo
N	DATA	DESCRIZIONE	ELABORATO	VERIFICATO	APPROVATO
CODIFICA DELL'LABORATORIO					
D E 23787A1 C EX A017					
TITOLU Sviluppo Rete tra Pesaro e Ancona Realizzazione collegamento tra SE Candia e CP Fossombrone o demolizioni elettrodotti esistenti Studio di Impatto Ambientale Carta dei PRG - Comuni di Agugliano					
NOOME DEL FILE	FORMATO	SCALA	FOGLIO	GOLDER	
DE23787A1CXA017_21	A0	1:10.000	21 di 22		
Questo documento contiene informazioni di proprietà Terna S.p.A. e deve essere utilizzato esclusivamente dai destinatari in relazione alle finalità per le quali è stato fornito. È vietata qualsiasi forma di riproduzione o divulgazione senza l'esplicito consenso di Terna S.p.A. This document contains information proprietary to TERNIA S.p.A. and it is not to be used or disclosed for the purposes for which it has been furnished. Whenever shape of spreading or reproduction without the written permission of TERNIA S.p.A. is prohibited.					