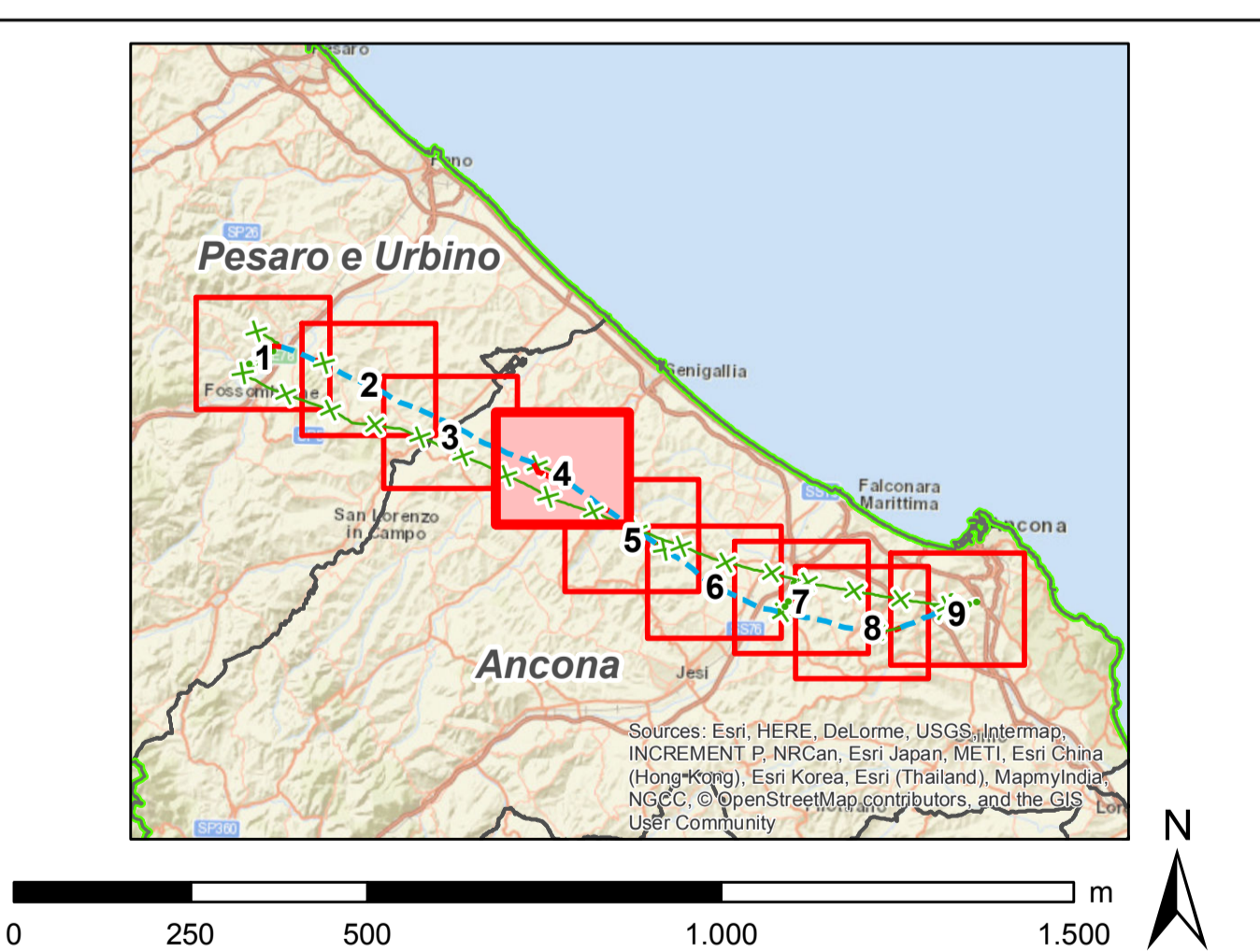


- Progetto SIA**
- nuovo sostegno
 - sostegno demolito
 - sostegno esistente
 - nuova linea aerea a 150 kV
 - nuova linea in cavo a 150 kV
 - linea demolita
 - declassamento linea aerea a 150 kV
 - ▭ area di studio ristretta (500 m)
 - ▭ area di studio vasta (2500 m)
- Impianti esistenti**
- Attaccamento
 - Cabina Utente
 - Stazione non RTN e Cabina Primaria
 - Centrale Termoelettrica
- Linee elettriche esistenti**
- 380kV RTN Aerea
 - 220kV RTN Aerea
 - 132kV RTN Aerea
 - 132kV RTN In cavo
 - 132kV RTN Mista
 - Linea elettrica AT non RTN

PAI

- Rischio esondazioni**
- ▭ R2
 - ▭ R3
 - ▭ R4
- Rischio frane**
- ▨ R1
 - ▨ R2
- Pericolosità frane**
- ▨ P1
 - ▨ P2
 - ▨ P3



00	30/11/2018	emissione definitiva	P. Curatolo	B. Santoro	A. Lupo
N.	DATA	DESCRIZIONE	ELABORATO	VERIFICATO	APPROVATO
CODIFICA DELL'ELABORATO					
D E 23787A1 C EX A018					
Terna Rete Italia					
Terna Group					
TITOLO					
Sviluppo Rete tra Pesaro e Ancona					
Realizzazione collegamento tra SE Candia e CP Fossombrone					
e demolizioni elettrodotti esistenti					
Studio di Impatto Ambientale					
Carta del rischio idrogeologico (PAI)					
NOME DEL FILE					
FORMATO					
SCALA					
FOGLIO					
GOLDER					

Questo documento contiene informazioni di proprietà Terna SpA e deve essere utilizzato esclusivamente dal destinatario in relazione alle finalità per le quali è stato ricevuto. È vietata qualsiasi forma di riproduzione o divulgazione senza il permesso scritto di Terna SpA. This document contains information proprietary to Terna S.p.A. and it will have to be used exclusively for the purposes for which it has been furnished. Whichever shape of spreading or reproduction without the written permission of Terna S.p.A. is prohibited.