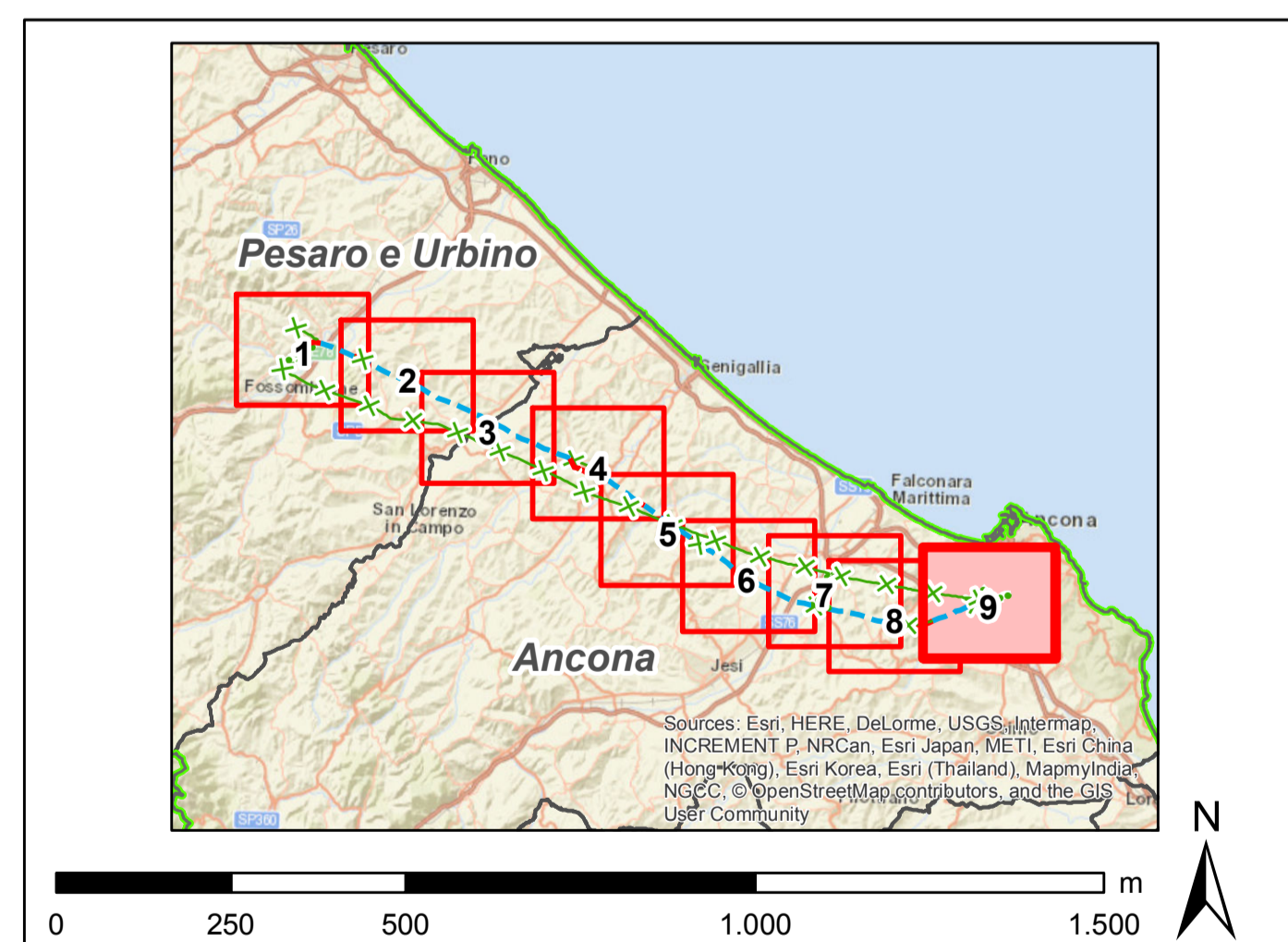


- Progetto SIA**
- nuovo sostegno
 - sostegno demolito
 - sostegno esistente
 - nuova linea aerea a 150 kV
 - nuova linea in cavo a 150 kV
 - linea demolita
 - declassamento linea aerea a 150 kV
 - area di studio ristretta (500 m)
 - area di studio vasta (2500 m)
- Impianti esistenti**
- Attaccamento
 - Cabina Utente
 - Stazione non RTN e Cabina Primaria
 - Centrale Termoelettrica
- Linee elettriche esistenti**
- 380kV RTN Aerea
 - 220kV RTN Aerea
 - 132kV RTN Aerea
 - 132kV RTN In cavo
 - 132kV RTN Mista
 - Linea elettrica AT non RTN

- PAI**
- Rischio esondazioni**
- R3
- Rischio frane**
- ▨ R1
 - ▨ R2
 - ▨ R3
- Pericolosità frane**
- ▨ P2
 - ▨ P3



REVISIONI					
00	30/11/2018	emissione definitiva	P. Curatolo	B. Santoro	A. Lupo
N	DATA	DESCRIZIONE	ELABORATO	VERIFICATO	APPROVATO
CODIFICA DELL'LABORATORIO			Terna Rete Italia		
D E 23787A1 C EX A018			Terna Group		
TITOLO					
Sviluppo Rete tra Pesaro e Ancona					
Realizzazione collegamento tra SE Candia e CP Fossombrone					
e demolizioni elettrodotti esistenti					
Studio di Impatto Ambientale					
Carta del rischio idrogeologico (PAI)					
NOOME DEL FILE	FORMATO	SCALA	FOGLIO	GOLDER	
DE23787A1C0018_3.pdf	A0	1:10.000	9/9		
Questo documento contiene informazioni di proprietà Terna S.p.A. e deve essere utilizzato esclusivamente dal destinatario in relazione alle finalità per le quali è stato ricevuto. E' vietata qualsiasi forma di riproduzione o divulgazione senza l'esplicito consenso di Terna S.p.A. This document contains information proprietary to Terna S.p.A. and it will have to be used exclusively for the purposes for which it has been furnished. Whichever shape of spreading or reproduction without the written permission of Terna S.p.A. is prohibited.					