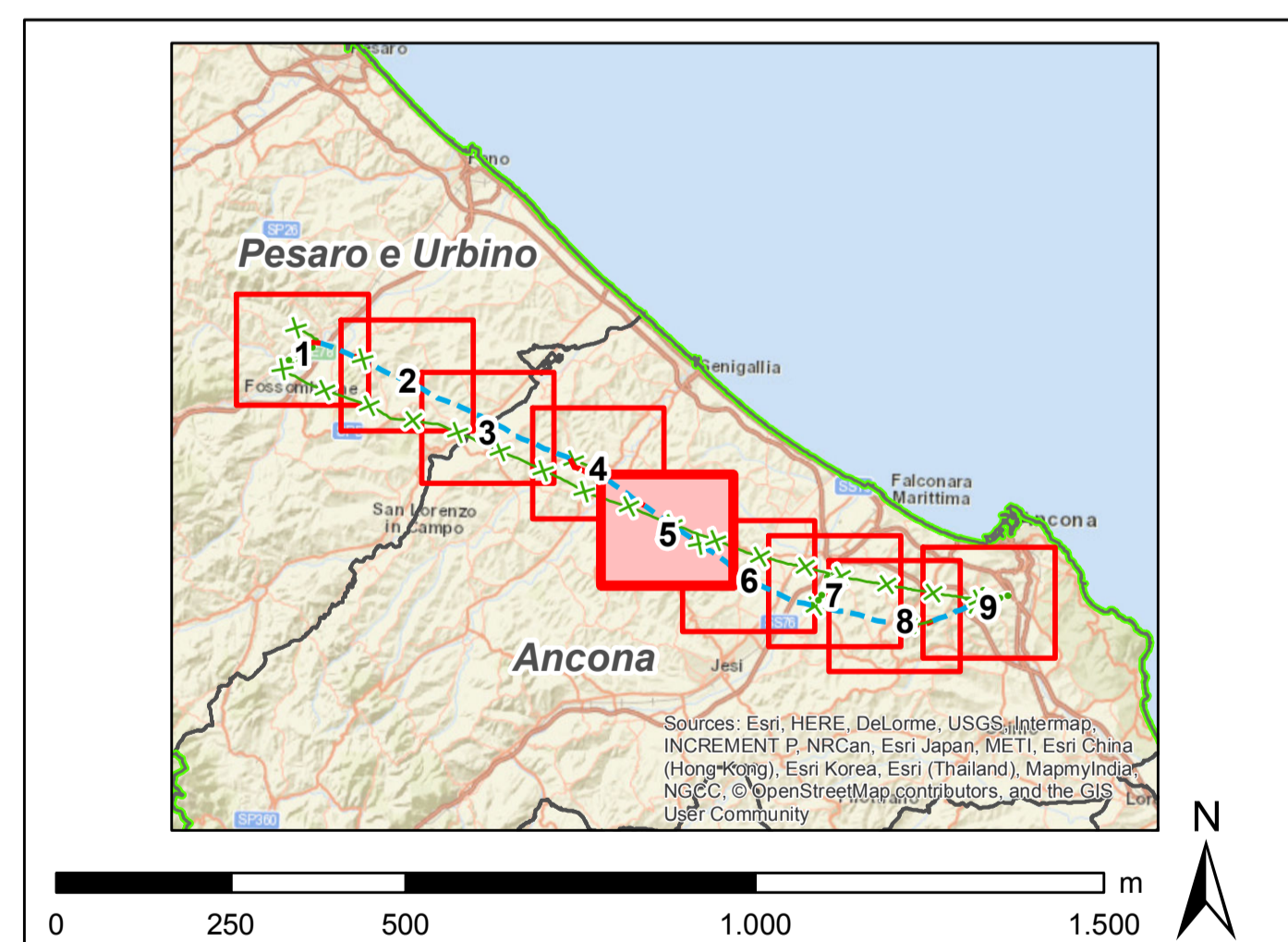


- Legenda**
- Progetto SIA**
- nuovo sostegno
 - sostegno demolito
 - sostegno esistente
 - nuova linea aerea a 150 kV
 - nuova linea in cavo a 150 kV
 - linea demolita
 - declassamento linea aerea a 150 kV
 - area di studio ristretta (500 m)
 - area di studio vasta (2500 m)
- Impianti esistenti**
- ⊕ Allacciamento
 - ⊙ Cabina Utente
 - ⊙ Stazione non RTN e Cabina Primaria
 - Centrale Termoelettrica
- Linee elettriche esistenti**
- 380kV RTN Aerea
 - 220kV RTN Aerea
 - 132kV RTN Aerea
 - 132kV RTN In cavo
 - 132kV RTN Mista
 - Linea elettrica AT non RTN

- Acque superficiali**
- corso d'acqua principale
 - reticolo secondario
 - ispechio d'acqua
- bacino idrografico**
- CESANO
 - ESINO
 - METAURO
 - MISA
 - MUSONE



00	30/11/2018	emissione definitiva	D. Curatolo	D. Curatolo	A. Lupo
N.	DATA	DESCRIZIONE	ELABORATO	VERIFICATO	APPROVATO
CODIFICA DELL'LABORATORIO			Terna Rete Italia		
D E 23787A1 C EX A020			Terna Group		
TITOLO Sviluppo Rete tra Pesaro e Ancona Realizzazione collegamento tra SE Candia e CP Fossombrone o demolizioni elettrodotti esistenti Studio di Impatto Ambientale					
CODICE DEL FILE 23787A1C0001_5.shx					
FORMATO AO					
SCALA 1:10.000					
FOGLIO 5 di 9					
GOLDER					

Questo documento contiene informazioni di proprietà Terna S.p.A. e deve essere utilizzato esclusivamente dal destinatario in relazione alle finalità per le quali è stato ricevuto. È vietata qualsiasi forma di riproduzione o divulgazione senza il permesso scritto di Terna S.p.A. This document contains information proprietary to TERNA S.p.A. and it will have to be used exclusively for the purposes for which it has been furnished. Whichever shape of spreading or reproduction without the written permission of TERNA S.p.A. is prohibited.