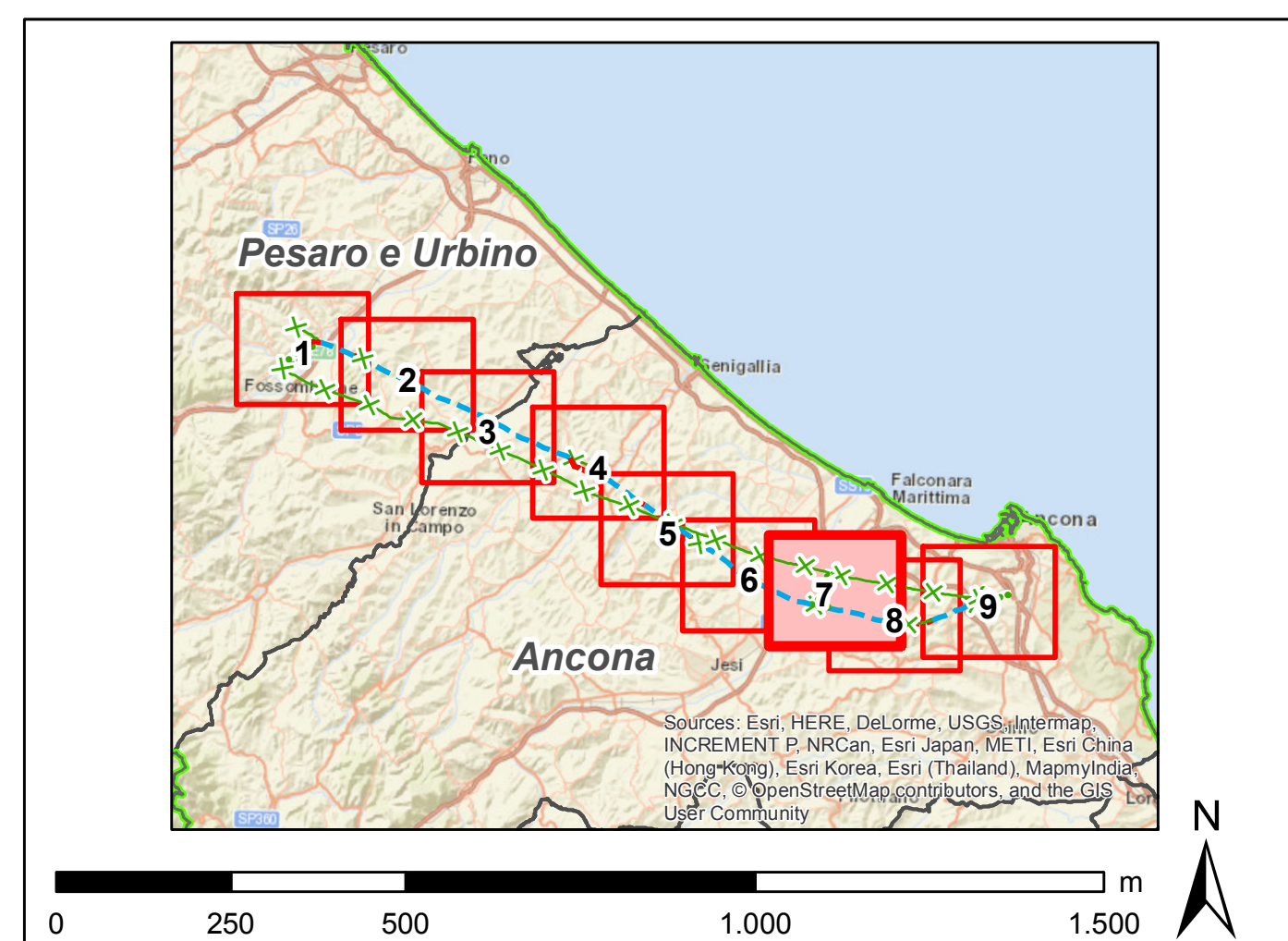


- Legenda**
- Progetto SIA**
- nuovo sostegno
  - sostegno demolito
  - sostegno esistente
  - nuova linea aerea a 150 kV
  - nuova linea in cavo a 150 kV
  - linea demolita
  - decassamento linea aerea a 150 kV
  - area di studio ristretta (500 m)
  - area di studio vasta (2500 m)
- Impianti esistenti**
- ⊕ Allacciamento
  - Cabina Utente
  - Stazione non RTN e Cabina Primaria
  - Centrale Termoelettrica
- Linee elettriche esistenti**
- 380kV RTN Aerea
  - 220kV RTN Aerea
  - 132kV RTN Aerea
  - 132kV RTN In cavo
  - 132kV RTN Mista
  - Linea elettrica AT non RTN

- Acque superficiali**
- corso d'acqua principale
  - reticolo secondario
  - ispechio d'acqua
- bacino idrografico**
- CESANO
  - ESINO
  - METAURO
  - MISA
  - MUSONE



CODIFICA DELL'LABORATORIO <b>D E 23787A1 C EX A020</b>					
TITOLO <b>Sviluppo Rete tra Pesaro e Ancona</b> <b>Realizzazione collegamento tra SE Candia e CP Fossombrone</b> <b>o demolizioni elettrodotto esistenti</b> <b>Studio di Impatto Ambientale</b>					
CARTA DELLE ACQUE SUPERFICIALI					
NOME DEL FILE DE23787A1C_EXA020_7_ahf	FORMATO A0	SCALA 1:10.000	FOGLIO 7 di 9		
<small>Questo documento contiene informazioni di proprietà Terna S.p.A. e deve essere utilizzato esclusivamente dal destinatario in relazione alle finalità per le quali è stato ricevuto. E' vietata qualsiasi forma di riproduzione o divulgazione senza il permesso scritto di Terna S.p.A. This document contains information proprietary to TERNA S.p.A. and it will have to be used exclusively for the purposes for which it has been furnished. Whichever shape of spreading or reproduction without the written permission of TERNA S.p.A. is prohibited.</small>					