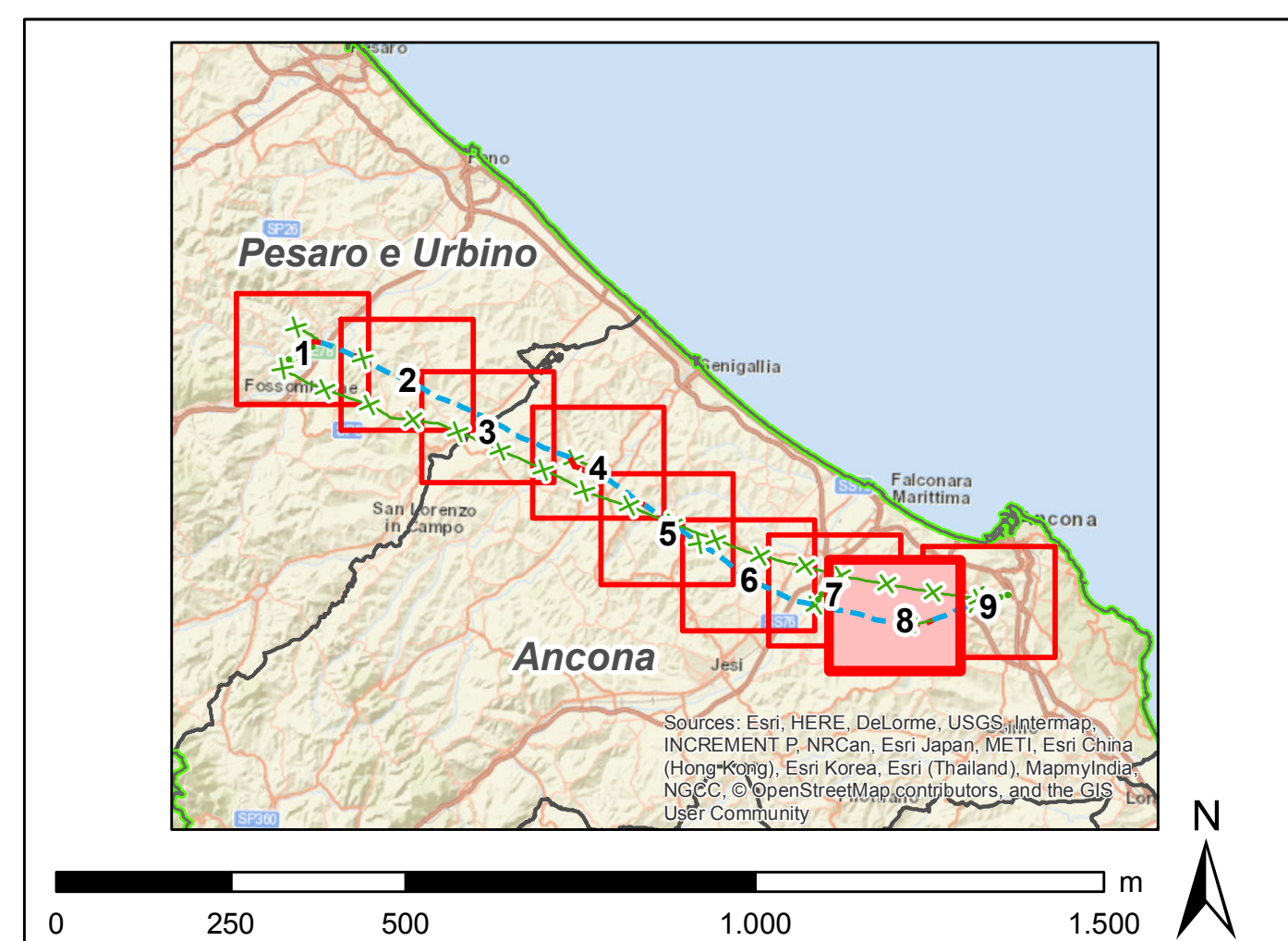


- Legenda**
- Progetto SIA**
- nuovo sostegno
 - sostegno demolito
 - sostegno esistente
 - nuova linea aerea a 150 kV
 - nuova linea in cavo a 150 kV
 - linea demolita
 - decassamento linea aerea a 150 kV
 - area di studio ristretta (500 m)
 - area di studio vasta (2500 m)
- Impianti esistenti**
- ⊕ Allacciamento
 - Cabina Utente
 - Stazione non RTN e Cabina Primaria
 - Centrale Termoelettrica
- Linee elettriche esistenti**
- 380kV RTN Aerea
 - 220kV RTN Aerea
 - 132kV RTN Aerea
 - 132kV RTN In cavo
 - 132kV RTN Mista
 - Linea elettrica AT non RTN
- limite comunale**



00	30/11/2018	emissione definitiva	P. Carraro	B. Santoro	A. Lupo
N.	DATA	DESCRIZIONE	ELABORATO	VERIFICATO	APPROVATO

CODIFICA DELL'ELABORATO
D E 23787A1 C EX A021

Terna Rete Italia
SVILUPPO RETE TRA PESARO E ANCONA
Realizzazione collegamento tra SE Candia e CP Fossombrone
o demolizioni elettrodotto esistenti
Studio di Impatto Ambientale
Carta geologica

NOME DEL FILE	FORMATO	SCALA	FOGLIO	GOLDER
DE23787A001_8.dwg	A0	1:10.000	B 6 9	

Questo documento contiene informazioni di proprietà Terna S.p.A. e deve essere utilizzato esclusivamente dal destinatario in relazione alle finalità per le quali è stato ricevuto. È vietata qualsiasi forma di riproduzione o divulgazione senza il permesso scritto di Terna S.p.A. This document contains information property of Terna S.p.A. and it will have to be used exclusively for the purposes for which it has been furnished. Whatever shape of spreading or reproduction without the written permission of Terna S.p.A. is prohibited.