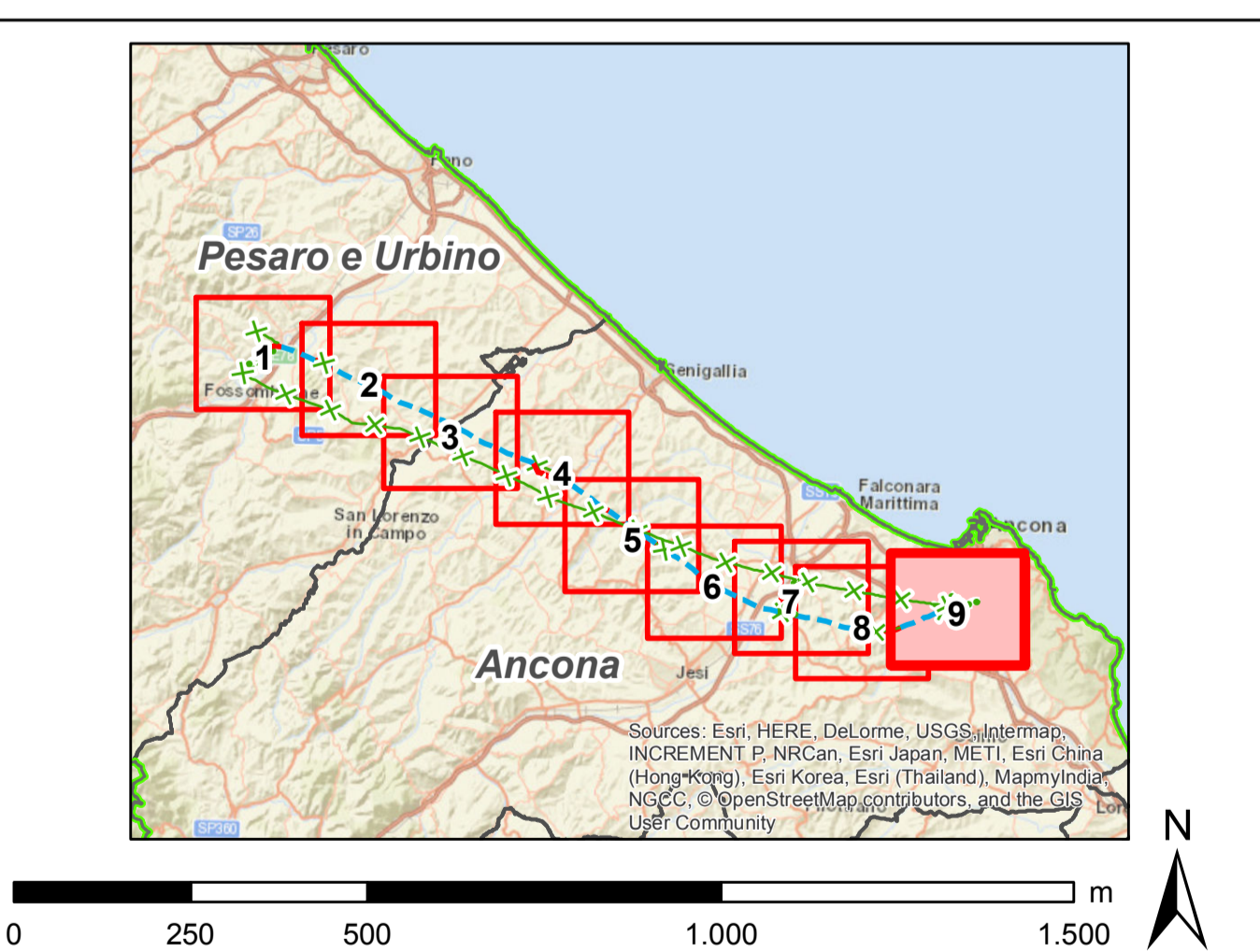


- Legenda**
- Progetto SIA**
- nuovo sostegno
  - sostegno demolito
  - sostegno esistente
  - nuova linea aerea a 150 kV
  - nuova linea in cavo a 150 kV
  - linea demolita
  - declassamento linea aerea a 150 kV
  - area di studio ristretta (500 m)
  - area di studio vasta (2500 m)
- Impianti esistenti**
- limite comunale
  - ✦ Allacciamento
  - Cabina Utente
  - Stazione non RTN e Cabina Primaria
  - Centrale Termoelettrica
- Linee elettriche esistenti**
- 380kV RTN Aerea
  - 220kV RTN Aerea
  - 132kV RTN Aerea
  - 132kV RTN In cavo
  - 132kV RTN Mista
  - Linea elettrica AT non RTN



REVISIONI					
00	30/11/2018	emissione definitiva	P. Curatolo	B. Santoro	A. Lupo
N.	DATA	DESCRIZIONE	ELABORATO	VERIFICATO	APPROVATO

CODIFICA DELL'LABORATORIO  
**D E 23787A1 C EX A021**

Terna Rete Italia  
**SVILUPPO RETE TRA PESARO E ANCONA**  
**Realizzazione collegamento tra SE Candia e CP Fossombrone**  
**o demolizioni elettrodotti esistenti**  
 Studio di Impatto Ambientale

**Carta geologica**

NOME DEL FILE	FORMATO	SCALA	FOGLIO
DE23787A001_3.dwg	A0	1:10.000	9 di 9

Questo documento contiene informazioni di proprietà Terna S.p.A. e deve essere utilizzato esclusivamente dai destinatari in relazione alle finalità per le quali è stato ricevuto. È vietata qualsiasi forma di riproduzione o divulgazione senza l'esplicito consenso di Terna S.p.A. This document contains information proprietary to TERNIA S.p.A. and it will have to be used exclusively for the purposes for which it has been furnished. Whatever shape of spreading or reproduction without the written permission of TERNIA S.p.A. is prohibited.