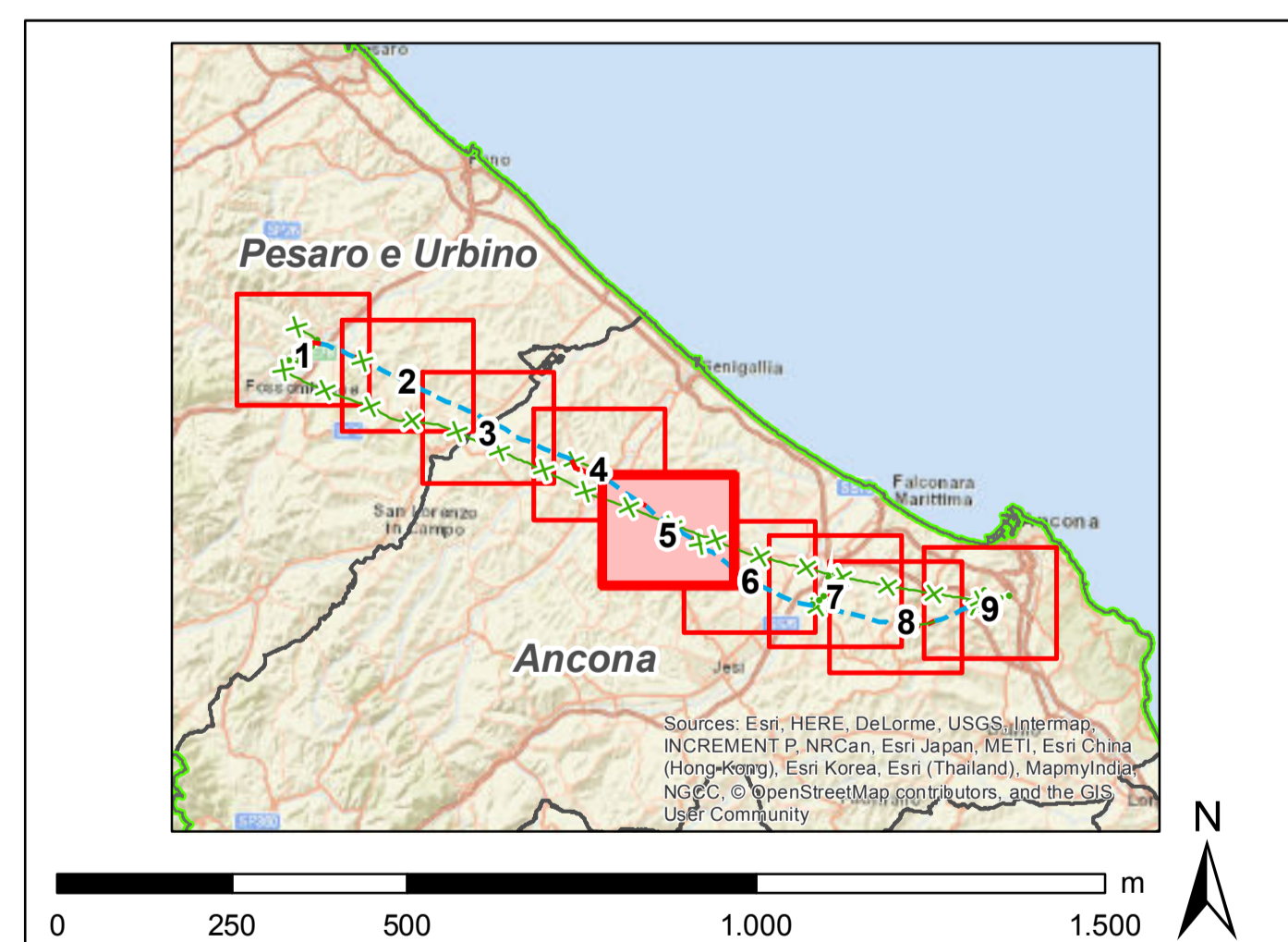


- Legenda**
- Progetto SIA**
- nuovo sostegno
 - sostegno demolito
 - sostegno esistente
 - nuova linea aerea a 150 kV
 - nuova linea in cavo a 150 kV
 - linea demolita
 - declassamento linea aerea a 150 kV
 - area di studio ristretta (500 m)
 - area di studio vasta (2500 m)
- Impianti esistenti**
- ✦ Allacciamento
 - Cabina Utente
 - Stazione non RTN e Cabina Primaria
 - Centrale Termoelettrica
- Linee elettriche esistenti**
- 380kV RTN Aerea
 - 220kV RTN Aerea
 - 132kV RTN Aerea
 - 132kV RTN In cavo
 - 132kV RTN Mista
 - Linea elettrica AT non RTN

- Uso del suolo**
- 11 - Tessuto urbano
 - 12 - Unità industriali commerciali e di trasporto
 - 13 - Minerarie, discariche e luoghi di costruzione
 - 14 - aree con vegetazione artificiale
 - 21 - Seminativi
 - 22 - Colture permanenti
 - 23 - Pascoli
 - 24 - Aree agricole eterogenee
 - 31 - Foreste
 - 32 - Associazione di vegetazione erbacea e/o arbusti
 - 33 - Spazi aperti con poca o nessuna vegetazione
 - 51 - Acque interne



REVISIONI		CODIFICA DELL'ELABORATO		Terna Rete Italia	
00	30/10/2018	emissione definitiva	P. CURATOLO	ELABORATO	VERIFICATO
N.	DATA	DESCRIZIONE	ELABORATO	VERIFICATO	APPROVATO
		D E 23787A1 C EX A022		Terna Rete Italia	
<p>TITOLO</p> <p>Sviluppo Rete tra Pesaro e Ancona Realizzazione collegamento tra SE Candia e CP Fossombrone o demolizioni elettrodotto esistenti Studio di Impatto Ambientale</p> <p>Carta di uso del suolo</p>					
NOME DEL FILE	FORMATO	SCALA	FOLIO	GOLDER	
DEEPPFA1CERX02_5.dwg	A0	1:10.000	5 di 9		

Questo documento contiene informazioni di proprietà Terna S.p.A. e deve essere utilizzato esclusivamente dal destinatario in relazione alla finalità per la quale è stato ricevuto. È vietata qualsiasi forma di riproduzione o divulgazione senza il permesso scritto di Terna S.p.A. This document contains information property of TERN S.p.A. and shall have to be used exclusively for the purpose for which it has been furnished. Whenever shape of spreading or reproduction without the written permission of TERN S.p.A. is prohibited.