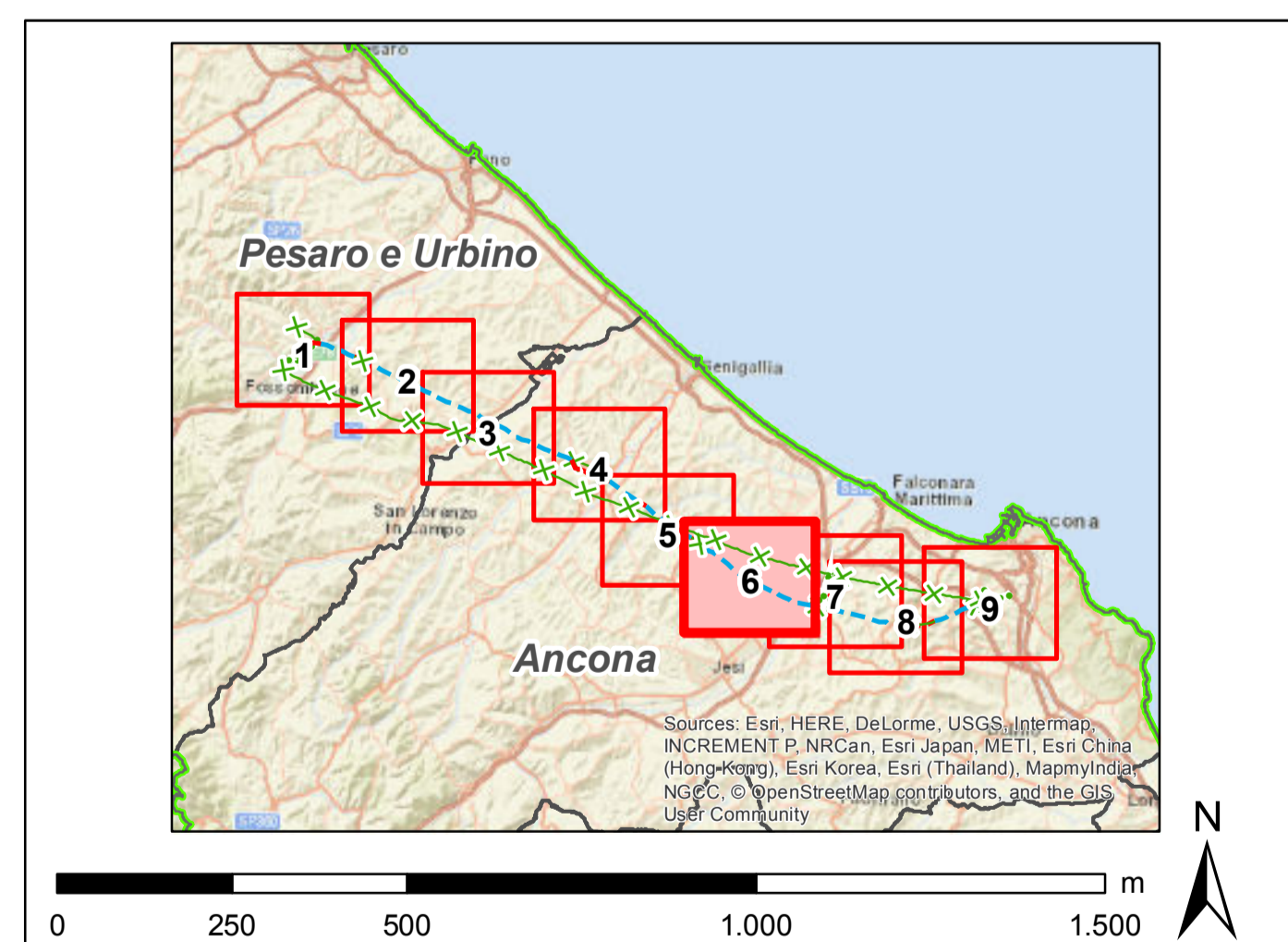


- Legenda**
- Progetto SIA**
- nuovo sostegno
 - sostegno demolito
 - sostegno esistente
 - nuova linea aerea a 150 kV
 - nuova linea in cavo a 150 kV
 - linea demolita
 - declassamento linea aerea a 150 kV
 - area di studio ristretta (500 m)
 - area di studio vasta (2500 m)
- Impianti esistenti**
- ⊕ Allacciamento
 - Cabina Utente
 - Stazione non RTN e Cabina Primaria
 - Centrale Termoelettrica
- Linee elettriche esistenti**
- 380kV RTN Aerea
 - 220kV RTN Aerea
 - 132kV RTN Aerea
 - 132kV RTN in cavo
 - 132kV RTN Mista
 - Linea elettrica AT non RTN

- Uso del suolo**
- 11 - Tesuto urbano
 - 12 - Unità industriali commerciali e di trasporto
 - 13 - Minerie, discariche e luoghi di costruzione
 - 14 - aree con vegetazione artificiale
 - 21 - Seminativi
 - 22 - Colture permanenti
 - 23 - Pascoli
 - 24 - Aree agricole eterogenee
 - 31 - Foreste
 - 32 - Associazione di vegetazione erbacea e/o arbusti
 - 33 - Spazi aperti con poca o nessuna vegetazione
 - 51 - Acque interne



REVISIONI			
00	30/12/2018	emissione definitiva	P. Curatolo M. Marone A. Lippone
N.	DATA	DESCRIZIONE	ELABORATO VERIFICATO APPROVATO
CODIFICA DELL'ELABORATO			
D E 23787A1 C EX A022		Terna Rete Italia	
TITOLO			
Sviluppo Rete tra Pesaro e Ancona Realizzazione collegamento tra SE Candia e CP Fossombrone o demolizioni elettrodoti esistenti Studio di Impatto Ambientale			
Carta di uso del suolo			
NOME DEL FILE	FORMATO	SCALA	FOLGIO
DEEPRFAE02A02_2.dwg	A0	1:10.000	6 di 9
GOLDER			

Questo documento contiene informazioni di proprietà Terna SpA e deve essere utilizzato esclusivamente dal destinatario in relazione alla finalità per la quale è stato ricevuto. È vietata qualsiasi forma di riproduzione o divulgazione senza il permesso scritto di Terna SpA. This document contains information property of Terna SpA and shall be used exclusively for the purposes for which it has been furnished. Whenever shape of spreading or reproduction without the written permission of TERNA S.p.A. is prohibited.