

Legenda

Progetto SIA

- nuovo sostegno
- sostegno demolito
- sostegno esistente
- nuova linea aerea a 150 kV
- nuova linea in cavo a 150 kV
- linea demolita
- declassamento linea aerea a 150 kV
- area di studio ristretta (500 m)
- area di studio vasta (2500 m)

Impianti esistenti

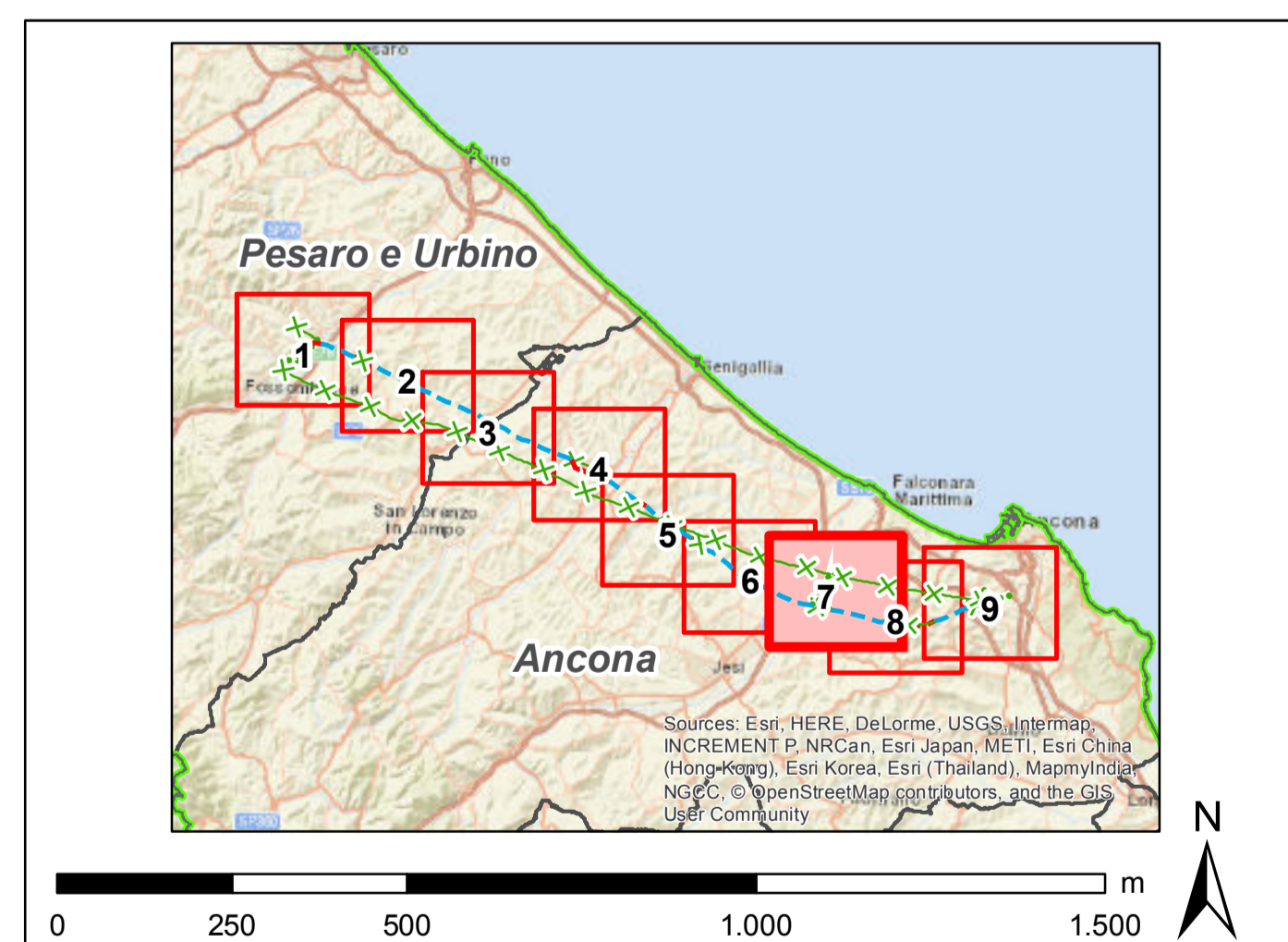
- ✦ Allacciamento
- Cabina Utente
- Stazione non RTN e Cabina Primaria
- Centrale Termoelettrica

Linee elettriche esistenti

- 380kV RTN Aerea
- 220kV RTN Aerea
- 132kV RTN Aerea
- 132kV RTN in cavo
- 132kV RTN Mista
- Linea elettrica AT non RTN

Uso del suolo

- 11 - Tessuto urbano
- 12 - Unità industriali commerciali e di trasporto
- 13 - Minerare, discariche e luoghi di costruzione
- 14 - aree con vegetazione artificiale
- 21 - Seminativi
- 22 - Colture permanenti
- 23 - Pascoli
- 24 - Aree agricole eterogenee
- 31 - Foreste
- 32 - Associazione di vegetazione erbacea e/o arbusti
- 33 - Spazi aperti con poca o nessuna vegetazione
- 51 - Acque interne



REVISIONI			
00	30/10/2018	emissione definitiva	P. Curatolo / M. Marone
N.	DATA	DESCRIZIONE	ELABORATO / VERIFICATO / APPROVATO
CODIFICA DELL'ELABORATO			
D E 23787A1 C EX A022			
Terna Rete Italia			
TITOLO			
Sviluppo Rete tra Pesaro e Ancona Realizzazione collegamento tra SE Candia e CP Fossombrone o demolizioni elettrodotto esistenti Studio di Impatto Ambientale			
Carta di uso del suolo			
NOME DEL FILE	FORMATO	SCALA	FOLGIO
DEPREFAICEMAZ2_001	A0	1:10.000	7 di 9
GOLDER			

Questo documento contiene informazioni di proprietà Terna SpA e deve essere utilizzato esclusivamente dal destinatario in relazione alla finalità per la quale è stato ricevuto. È vietata qualsiasi forma di riproduzione o divulgazione senza il permesso scritto di Terna SpA. This document contains information property of TERNASpA and shall be used exclusively for the purpose for which it has been furnished. Whenever shape of spreading or reproduction without the written permission of TERNASpA is prohibited.