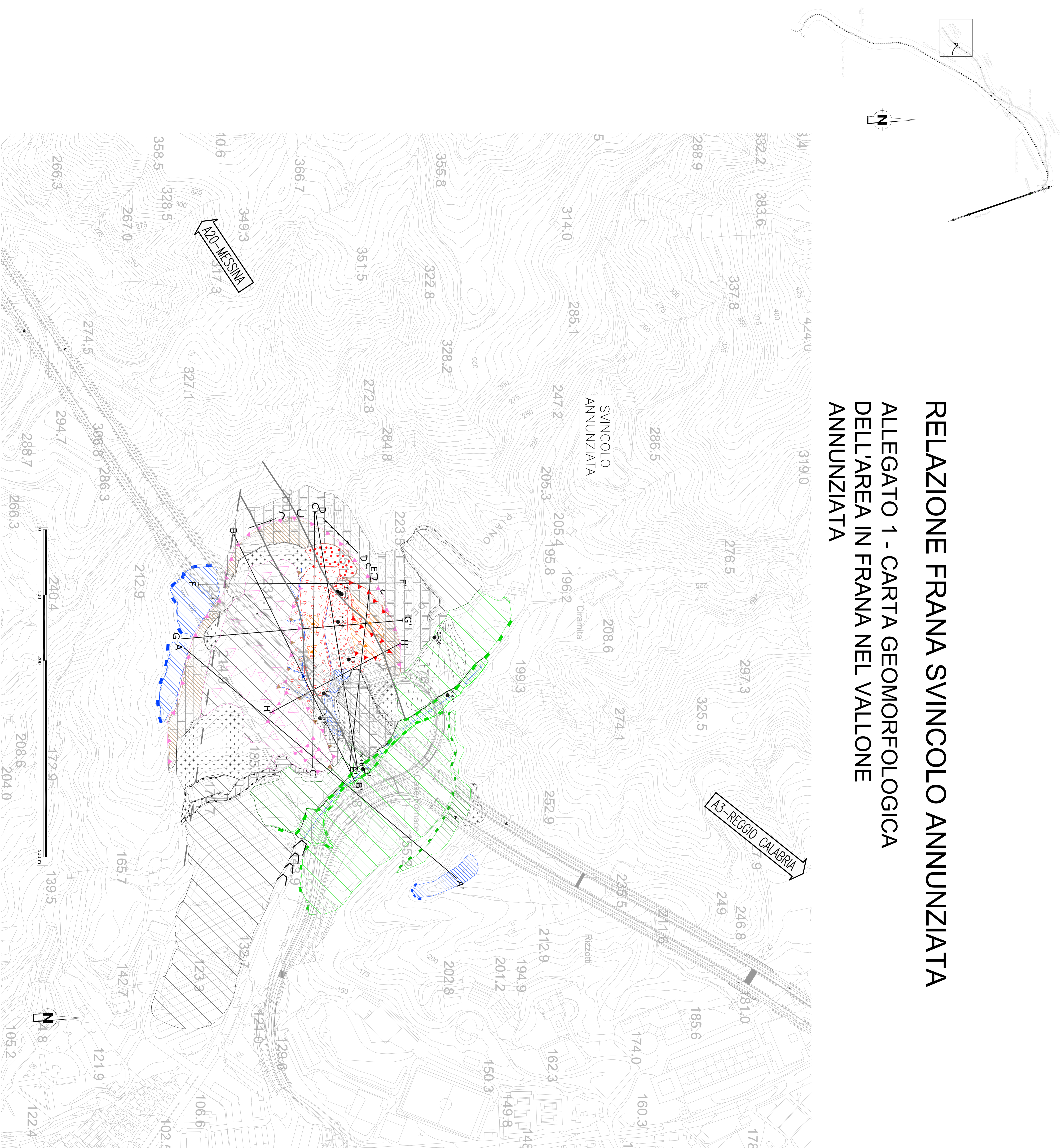


RELAZIONE FRANA SVINCOLO ANNUNZIATA

ALLEGATO 1 - CARTA GEOMORFOLOGICA DELL'AREA IN FRANA NEL VALLONE ANNUNZIATA



NOTE GENERALI

LEGENDA

- | | | | |
|--|---|--|--|
| | Area antropizzata | | Frangia (con indicazione di direzione e senso di prevalenza) |
| | Rimboschi e rovine | | Tronconi troncati |
| | Alturen recanti | | Scarpata di origine antropica |
| | Colline senni | | Inalzi in erose |
| | Canali di drenaggio | | Sorgenti captate |
| | Tronconi in corrispondenza | | Palinocrosta |
| | Arretrati di frana per crollo | | Scarpata di origine fluviale |
| | Arretrati di frana per cedimento | | Orto di scarpata originariamente depauperata |
| | Arretrati di frana ricomposti | | Orto di scarpata di frana restaurata |
| | Tronconi di frana ridobbati | | Orto di scarpata di frana da colata |
| | Tronconi intatto | | Scarpata della piovra |
| | Tronconi franturati | | Scarpata di origine marina |
| | Tronconi franturati | | Cretala |
| | Tronconi franturati | | Sala morfologica |
| | Stanziale di deposizione | | |
| | Calcestruzzo delle Formazioni di S. Corrado | | |
| | Agglio granitico evaporazione | | |
| | Agglio della formazione di San Pier Nicosi | | |
| | Avvenute e componenti delle Formazioni di San Pier Nicosi | | |

NOTA BENE
 La base cartografica utilizzata è in coordinate Gauss-Borgha. Le basi cartografiche in Sistema Ponte non è stata utilizzata per la redazione della cartografia. Per informazioni e dettagli sulla cartografia, si prega di rivolgersi all'Ufficio Tecnico della Direzione Regionale Siciliana delle Infrastrutture e dei Trasporti.

Stretto di Messina
 Direzione Regionale Siciliana delle Infrastrutture e dei Trasporti
 Ufficio Tecnico della Direzione Regionale Siciliana delle Infrastrutture e dei Trasporti
 Via S. Corrado, 111 - 98100 Catania (CT)

PONTE SULLO STRETTO DI MESSINA
 PROGETTO DEFINITIVO

EURONIK S.C.P.A.
 IMPRESA S.P.A. ITALIANA
 SOCIETA' ITALIANA PER CONDOTTE EVOQUA S.P.A. (Materani)
 COOPERATIVA MARCONI E C. S.R.L. (Materani)
 SICHIMAVIA - HERMA HEAVY INDUSTRIES CO. LTD. (Materani)
 A.C.I. S.C.P.A. - CONSORCIO STABILE (Materani)

IL CONVENIENTE GENERALE
 Progettazione: Progettazione
 Direzione: Direzione
 Direzione: Direzione
 Direzione: Direzione
 Direzione: Direzione

STRETTO DI MESSINA
 Direzione Regionale Siciliana delle Infrastrutture e dei Trasporti
 Ufficio Tecnico della Direzione Regionale Siciliana delle Infrastrutture e dei Trasporti
 Via S. Corrado, 111 - 98100 Catania (CT)

STRETTO DI MESSINA
 Direzione Regionale Siciliana delle Infrastrutture e dei Trasporti
 Ufficio Tecnico della Direzione Regionale Siciliana delle Infrastrutture e dei Trasporti
 Via S. Corrado, 111 - 98100 Catania (CT)

COLLEGAMENTI SICILIA
 STUDI DI BASE
 CARATTERIZZAZIONE GEOLOGICA
 GENERALE

SB0098_F01

ZONA ANNUNZIATA - CARTA GEOMORFOLOGICA

PROGETTO	STRETTO DI MESSINA
REDAZIONE	STRETTO DI MESSINA
VERIFICA	STRETTO DI MESSINA
APPROVAZIONE	STRETTO DI MESSINA
DATA	12/06/2011
SCALE	1:5000
FOGLIO	1
TITOLO	STRETTO DI MESSINA
PROGETTO	STRETTO DI MESSINA
REDAZIONE	STRETTO DI MESSINA
VERIFICA	STRETTO DI MESSINA
APPROVAZIONE	STRETTO DI MESSINA
DATA	12/06/2011
SCALE	1:5000
FOGLIO	1
TITOLO	STRETTO DI MESSINA