

### Legenda

**Progetto SIA**

- nuovo sostegno
- sostegno demolito
- sostegno esistente
- nuova linea aerea a 150 kV
- nuova linea in cavo a 150 kV
- linea demolita
- decassamento linea aerea a 150 kV
- area di studio ristretta (500 m)
- area di studio vasta (2500 m)

**Impianti esistenti**

- ⊕ Allacciamento
- Cabina Utente
- Stazione non RTN e Cabina Primaria
- Centrale Termoelettrica

**Linee elettriche esistenti**

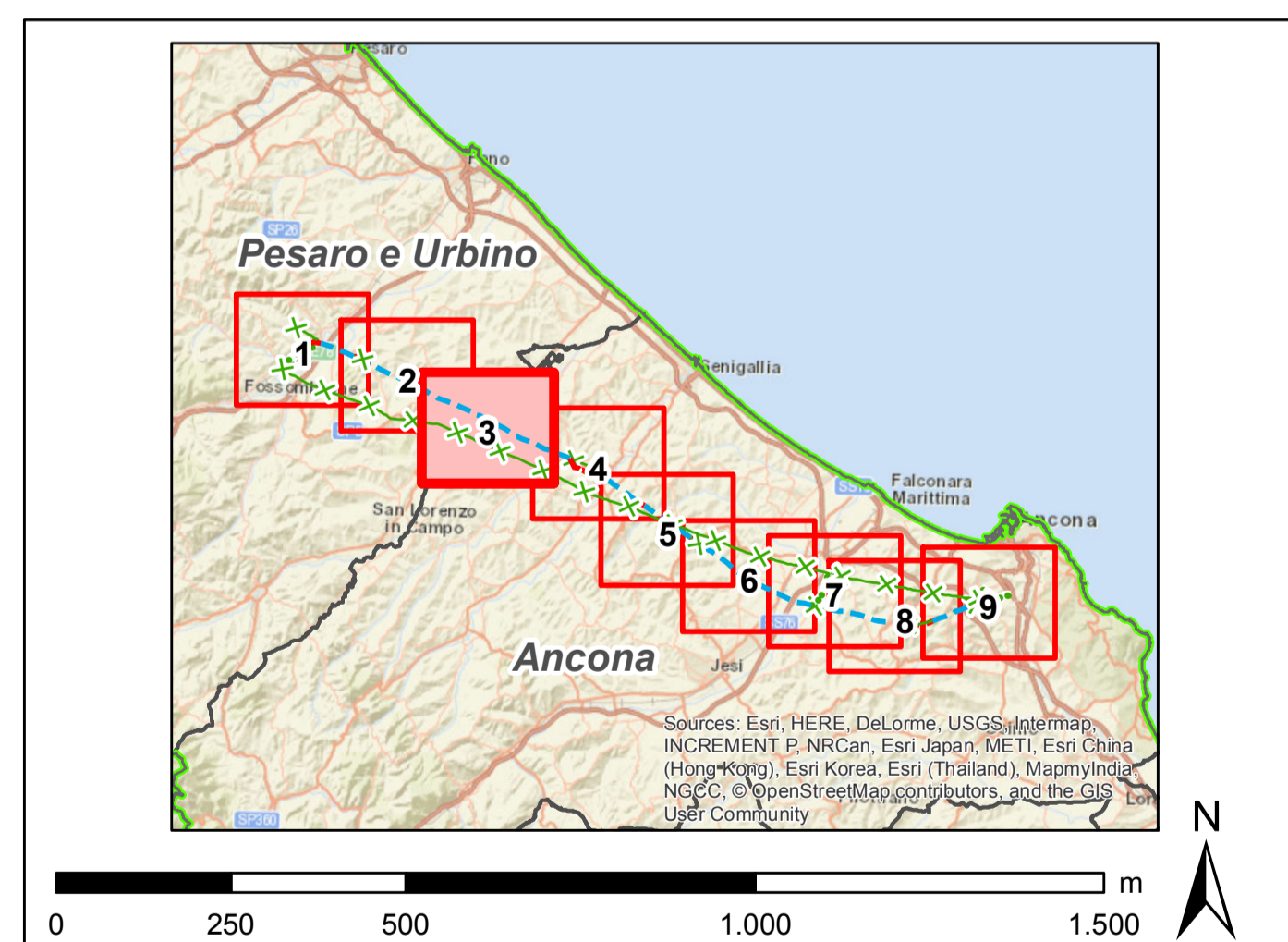
- 380kV RTN Aerea
- 220kV RTN Aerea
- 132kV RTN Aerea
- 132kV RTN In cavo
- 132kV RTN Mista
- Linea elettrica AT non RTN

**Imite comunale**

--- Imite comunale

### Vegetazione

- Bosco di carpino nero con anemone trifogliata - Anemone trifoliata-Asytretum carpinifoliae
- Bosco di cerro - Lonchro xylostei-Quercetum ceris
- Bosco di olmo - Symphyto bulbosi-Ulmum minus
- Bosco di roverella - Roso sempervirentis-Quercetum pubescentis
- Bosco ripariale a salice bianco - Salicetum albae
- Bosco ripariale di popolo nero - Salici albae-Populetum nigrae
- Vegetazione boschiva ripariale a mosaico con popolo nero, popolo bianco e salice bianco - agr. a Populus nigra, Populus alba e Salix alba
- Vegetazione di salici arbustivi a salice rosso, salice da ceste e salice ripariale - agr. a Salix purpurea, Salix triandra e Salix elaeagnis
- Rimboscimento
- Arbusteto di prugnolo spinoso e rosa selvatica comune - agr. a Prunus spinosa e Rosa canina
- Arbusteto a rovo e vitalba - Clematido-Rubetum ulmifolii
- Vegetazione a canna di palude - Phragmitetum communis
- Vegetazione ad erula ceptori e senecione serpeggiante - Senecio eucofolii-Inuletum viscosae
- Vegetazione densa a canna del Reno - Arundinetum plinianae
- Mosaico di vegetazione delle associazioni annuali dei greli ciottolosi e isolati fluviali - Polygono-Xanthium italici; Polygono lappatholi-Sidendetum
- Seminativo
- Area urbana



00	30/11/2018	emissione definitiva	P. Corinaldo	B. Santoro	A. Lupo
N.	DATA	DESCRIZIONE	ELABORATO	VERIFICATO	APPROVATO
CODIFICA DEL LABORATORIO					
D E 23787A1 C EX A023			Terna Rete Italia		
TITOLO					
Sviluppo Rete tra Pesaro e Ancona					
Realizzazione collegamento tra SE Candia e CP Fossombrone					
o demolizioni elettrodotti esistenti					
Studio di Impatto Ambientale					
Carta della vegetazione					
NOME DEL FILE		FORMATO	SCALA	FOGLIO	GOLDER
232787A1C023_3.pdf		A0	1:10.000	3 di 9	

Questo documento contiene informazioni di proprietà Terna S.p.A. e deve essere utilizzato esclusivamente dal destinatario in relazione alle finalità per le quali è stato ricevuto. È vietata qualsiasi forma di riproduzione o divulgazione senza il permesso scritto di Terna S.p.A. This document contains information property of TERNAS S.p.A. and it will have to be used exclusively for the purposes for which it has been furnished. Whichever shape of spreading or reproduction without the written permission of TERNAS S.p.A. is prohibited.