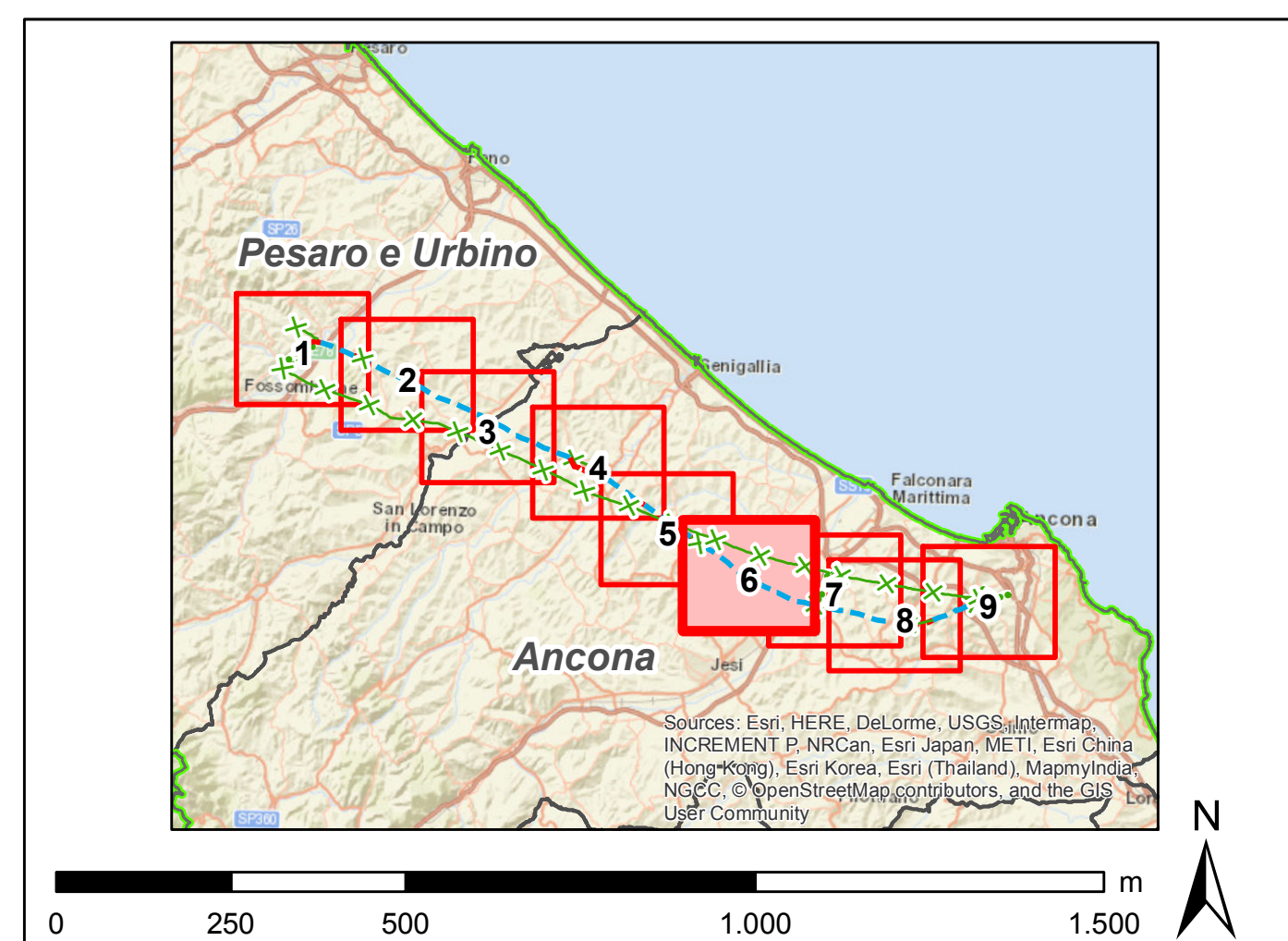


- ### Legenda
- Progetto SIA**
- nuovo sostegno
 - sostegno demolito
 - sostegno esistente
 - nuova linea aerea a 150 kV
 - nuova linea in cavo a 150 kV
 - linea demolita
 - declassamento linea aerea a 150 kV
 - area di studio ristretta (500 m)
 - area di studio vasta (2500 m)
- Impianti esistenti**
- limite comunale
 - ✦ Allacciamento
 - Cabina Utente
 - Stazione non RTN e Cabina Primaria
 - Centrale Termoelettrica
- Linee elettriche esistenti**
- 380kV RTN Aerea
 - 220kV RTN Aerea
 - 132kV RTN Aerea
 - 132kV RTN In cavo
 - 132kV RTN Mista
 - Linea elettrica AT non RTN

- ### Vegetazione
- Bosco di carpino nero con anemone trifogliata - Anemone trifoliae-Ostryetum carpinifoliae
 - Bosco di cerro - Lonchocystete-Quercetum ceris
 - Bosco di olmo - Symphylobulbos-Ulmetum minoris
 - Bosco di roverella - Roso sempervirentis-Quercetum pubescentis
 - Bosco ripariale a salice bianco - Salicetum albae
 - Bosco ripariale di pippio nero - Salici albae-Populetum nigrae
 - Vegetazione boschiva ripariale a mosaico con pippio nero, pippio bianco e salice bianco - agr. a Populus nigra, Populus alba e Salix alba
 - Vegetazione di salici arbustivi e salice rosso, salice da ceste e salice ripariale - agr. a Salix purpurea, Salix triandra e Salix elaeagnis
 - Rimboscimento
 - Arbusteto di prugnolo spinoso e rosa selvatica comune - agr. a Prunus spinosa e Rosa canina
 - Arbusteto a rovo e vitalba - Clematido-Rubetum ulmifolii
 - Vegetazione a canna di palude - Phragmitetum communis
 - Vegetazione ad erula captoni e senecione serpeggiante - Senecio eucrotifolii-Inuletum viscosae
 - Vegetazione densa a canna del Reno - Arundinetum plinianae
 - Mosaico di vegetazione delle associazioni annuali dei greli ciottolosi e isolati fluviali - Polygono-Xanthietum italicum; Polygono lappatholii-Sidendetum
 - Seminativo
 - Area urbana



00	30/11/2018	emissione definitiva	F. Carraro	B. Santoro	A. Lupo
N	DATA	DESCRIZIONE	ELABORATO	VERIFICATO	APPROVATO

COGNOME DELL'ELABORATORE
D E 23787A1 C EX A023

TITOLLO
Sviluppo Rete tra Pesaro e Ancona
Realizzazione collegamento tra SE Candia e CP Fossombrone
o demolizioni elettrodotto esistenti
Studio di Impatto Ambientale
Carta della vegetazione

NOME DEL FILE	FORMATO	SCALA	FOGLIO	GOLDER
DE23787A1C_EX_A023_8.dwg	A0	1:10.000	6/9	

Questo documento contiene informazioni di proprietà Terna S.p.A. e deve essere utilizzato esclusivamente dal destinatario in relazione alle finalità per le quali è stato ricevuto. E' vietata qualsiasi forma di riproduzione o divulgazione senza il scritto consenso di Terna S.p.A. This document contains information property of Terna S.p.A. and it will have to be used exclusively for the purposes for which it has been furnished. Whichever shape of spreading or reproduction without the written permission of Terna S.p.A. is prohibited.