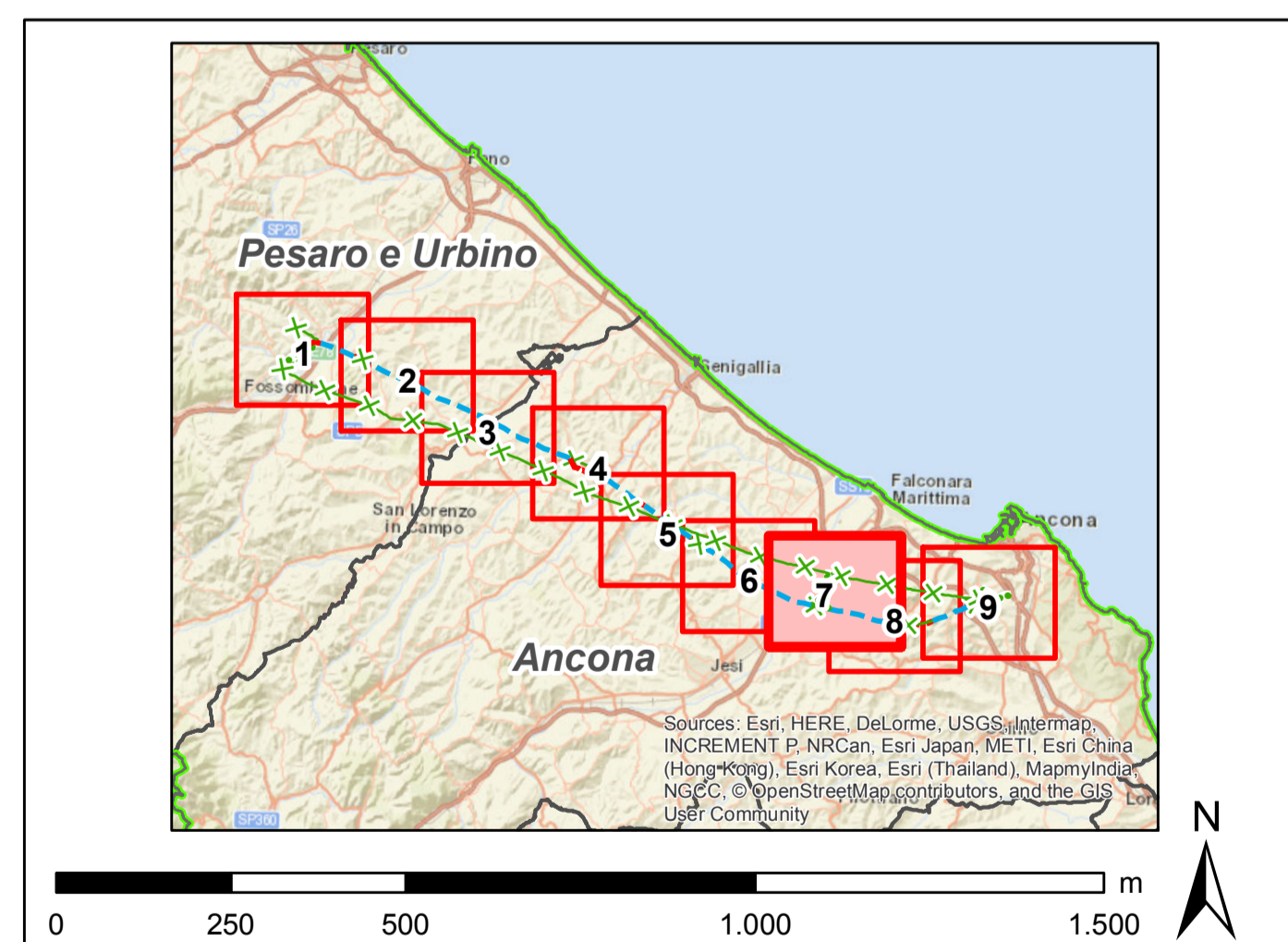


- Legenda**
- Progetto SIA**
- nuovo sostegno
  - sostegno demolito
  - sostegno esistente
  - nuova linea aerea a 150 kV
  - nuova linea in cavo a 150 kV
  - linea demolita
  - declassamento linea aerea a 150 kV
  - area di studio ristretta (500 m)
  - area di studio vasta (2500 m)
- Impianti esistenti**
- ⊕ Allacciamento
  - Cabina Utente
  - Stazione non RTN e Cabina Primaria
  - Centrale Termoelettrica
- Linee elettriche esistenti**
- 380kV RTN Aerea
  - 220kV RTN Aerea
  - 132kV RTN Aerea
  - 132kV RTN In cavo
  - 132kV RTN Mista
  - Linea elettrica AT non RTN
- Vegetazione**
- Bosco di carpino nero con anemone trifogliata - Anemone trifoliata-Corynetum carpifoliae
  - Bosco di cerro - Lonicero xylostei-Quercetum cerris
  - Bosco di olmo - Symphyto bulbosi-Ulmetum minoris
  - Bosco di roverella - Roso sempervirentis-Quercetum pubescentis
  - Bosco ripariale a salice bianco - Salicetum albae
  - Bosco ripariale di pippio nero - Salici albae-Populetum nigrae
  - Vegetazione boschiva ripariale a mosaico con pippio nero, pippio bianco e salice bianco - agr. a Populus nigra, Populus alba e Salix alba
  - Vegetazione di salici arbustivi a salice rosso, salice da ceste e salice ripariale - agr. a Salix purpurea, Salix triandra e Salix eleagnis
  - Rimboscimento
  - Arbusteto di prugnolo spinoso e rosa selvatica comune - agr. a Prunus spinosa e Rosa canina
  - Arbusteto a rovo e vitalba - Clematido-Rubetum ulmifolii
  - Vegetazione a canna di palude - Phragmitetum communis
  - Vegetazione ad erula ceptoni e senecione serpeggiante - Senecio eucofolii-Inuletum viscosae
  - Vegetazione densa a canna del Reno - Arundinetum plinianae
  - Mosaico di vegetazione delle associazioni annuali dei greli ciottolosi e isolotti fluviali - Polygono-Xanthetum italic; Polygono laphtholi-Sidemetum
  - Seminativo
  - Area urbana



00	30/11/2018	emissione definitiva	P. Chiaruolo	B. Semerari	A. Lippone
N.	DATA	DESCRIZIONE	ELABORATO	VERIFICATO	APPROVATO
CODIFICA DELL'LABORATORIO			Terna Rete Italia		
D E 23787A1 C EX A023			Terna Group		
<p>TITOLO</p> <p><b>Sviluppo Rete tra Pesaro e Ancona</b>  <b>Realizzazione collegamento tra SE Candia e CP Fossombrone</b>  <b>o demolizioni elettrodotto esistenti</b>  <b>Studio di Impatto Ambientale</b></p> <p><b>Carta della vegetazione</b></p>					
NOME DEL FILE	FORMATO	SCALA	FOGLIO	GOLDER	
SE23787A1C0002_7.dwg	A0	1:10.000	7 di 9		

Questo documento contiene informazioni di proprietà Terna S.p.A. e deve essere utilizzato esclusivamente dal destinatario in relazione alle finalità per le quali è stato ricevuto. E' vietata qualsiasi forma di riproduzione o divulgazione senza il permesso scritto di Terna S.p.A. This document contains information property of TERNA S.p.A. and it will have to be used exclusively for the purposes for which it has been furnished. Whichever shape of spreading or reproduction without the written permission of TERNA S.p.A. is prohibited.