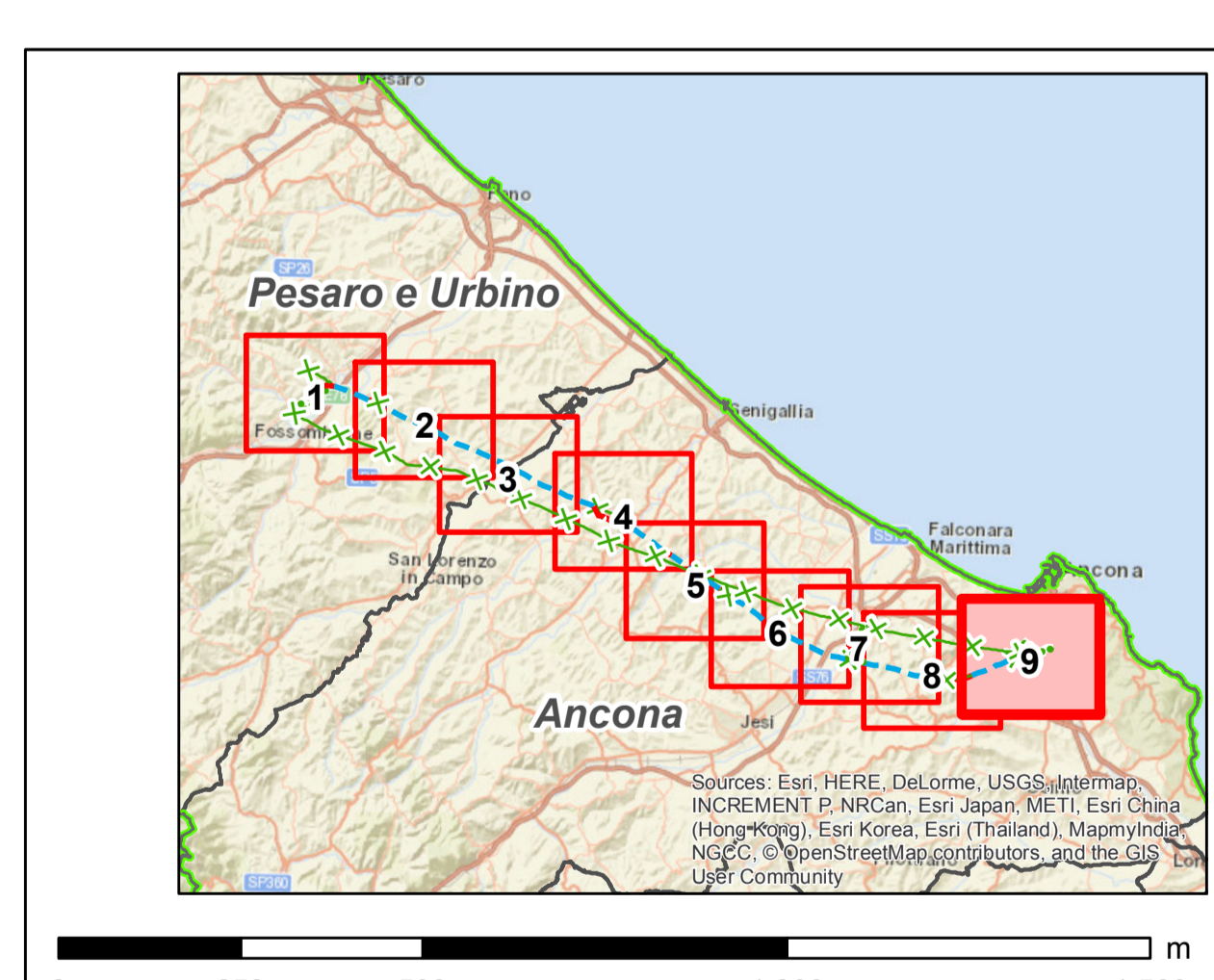


- Legenda**
- Progetto SIA**
- nuovo sostegno
 - sostegno demolito
 - sostegno esistente
 - nuova linea aerea a 150 kV
 - nuova linea in cavo a 150 kV
 - linea demolita
 - declassamento linea aerea a 150 kV
 - area di studio ristretta (500 m)
 - area di studio vasta (2500 m)
- Impianti esistenti**
- limite comunale
 - ✦ Allacciamento
 - Cabina Utente
 - Stazione non RTN e Cabina Primaria
 - Centrale Termoelettrica
- Linee elettriche esistenti**
- 380kV RTN Aerea
 - 220kV RTN Aerea
 - 132kV RTN Aerea
 - 132kV RTN In cavo
 - 132kV RTN Mista
 - Linea elettrica AT non RTN
- Vegetazione**
- Bosco di carpino nero con anemone trifogliata - Anemone trifoliae-Ostryetum carpinifoliae
 - Bosco di cerro - Lonicero xylostei-Quercetum cerris
 - Bosco di olmo - Symphyto bulbosi-Ulmetum minoris
 - Bosco di roverella - Roso sempervirentis-Quercetum pubescentis
 - Bosco ripariale a salice bianco - Salicetum albae
 - Bosco ripariale di pippo nero - Salici albae-Populetum nigrae
 - Vegetazione boschiva ripariale a mosaico con pippo nero, pippo bianco e salice bianco - agr. a Populus nigra, Populus alba e Salix alba
 - Vegetazione di salici arbustivi a salice rosso, salice da ceste e salice ripario - agr. a Salix purpurea, Salix triandra e Salix eleagnis
 - Rimboscimento
 - Arbusteto di prugnolo spinoso e rosa selvatica comune - agr. a Prunus spinosa e Rosa canina
 - Arbusteto a rovo e vitalba - Clematido-Rubetum ulmifolii
 - Vegetazione a canna di palude - Phragmitetum communis
 - Vegetazione ad erula captoni e senecione serpeggiante - Senecio eucofolii-Inuletum viscosae
 - Vegetazione densa a canna del Reno - Arundinetum plinianae
 - Mosaico di vegetazione delle associazioni annuali dei greli ciottolosi e isolati fluviali - Polygono-Xanthetum italic; Polygono lappatholii-Sidemetum
 - Seminativo
 - Area urbana



REVISIONI					
00	30/11/2018	emissione definitiva	P. Carraro	B. Santoro	A. Lupo
N	DATA	DESCRIZIONE	ELABORATO	VERIFICATO	APPROVATO
CODIFICA DELL'LABORATORIO					
D E 23787A1 C EX A023					
Terna Rete Italia					
TITOLO					
Sviluppo Rete tra Pesaro e Ancona					
Realizzazione collegamento tra SE Candia e CP Fossombrone					
o demolizioni elettrodotto esistenti					
Studio di Impatto Ambientale					
Carta della vegetazione					
NOME DEL FILE					
FORMATO					
SCALA					
FOGLIO					
GOLDER					

Questo documento contiene informazioni di proprietà Terna S.p.A. e deve essere utilizzato esclusivamente dai destinatari in relazione alle finalità per le quali è stato ricevuto. È vietata qualsiasi forma di riproduzione o divulgazione senza il scritto consenso di Terna S.p.A. This document contains information proprietary to Terna S.p.A. and it is not to be used exclusively for the purposes for which it has been furnished. Whichever shape of spreading or reproduction without the written permission of Terna S.p.A. is prohibited.