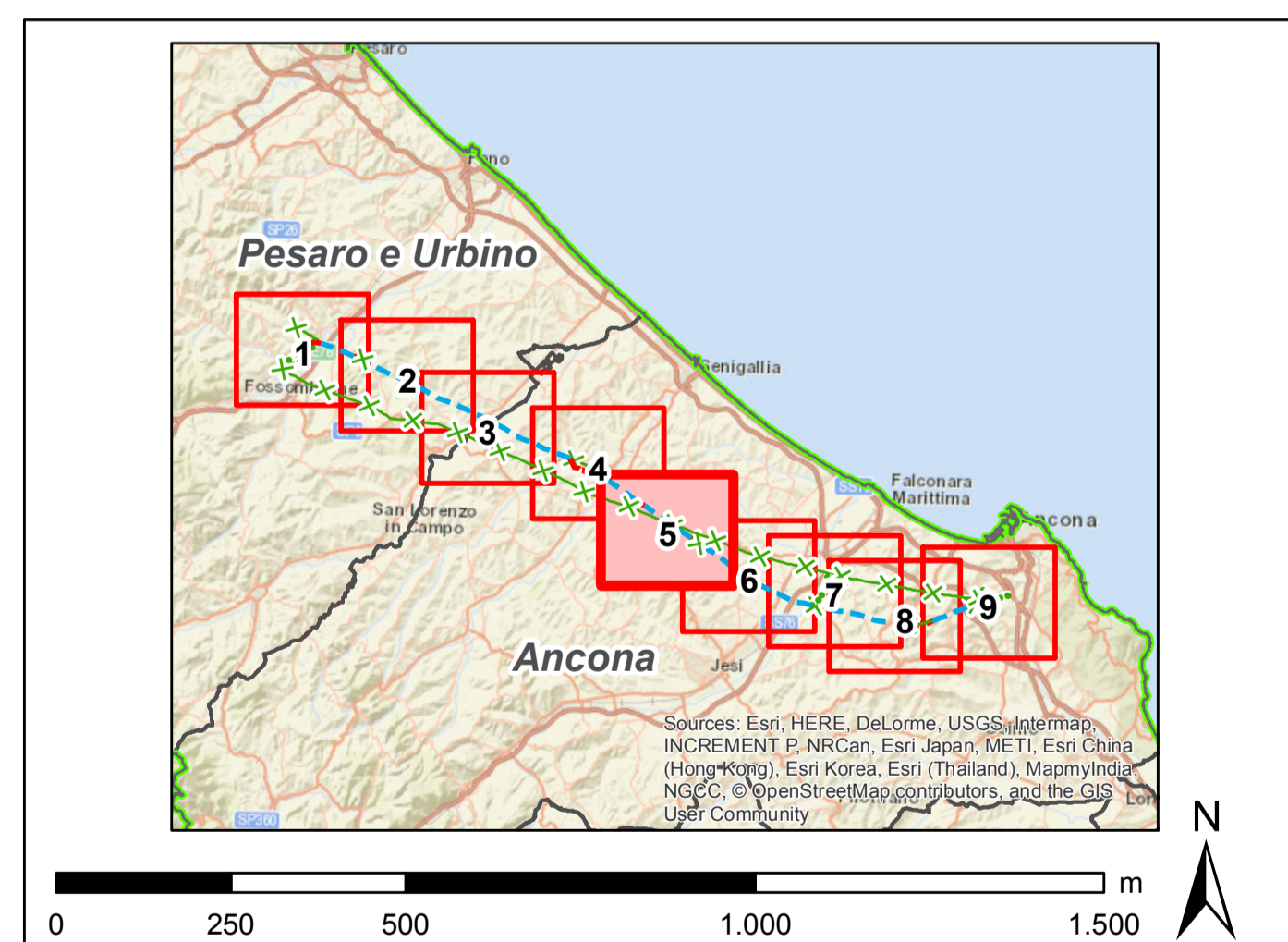


- Legenda**
- Progetto SIA**
- nuovo sostegno
  - sostegno demolito
  - sostegno esistente
  - nuova linea aerea a 150 kV
  - nuova linea in cavo a 150 kV
  - linea demolita
  - declassamento linea aerea a 150 kV
  - area di studio ristretta (500 m)
  - area di studio vasta (2500 m)
- Impianti esistenti**
- ⊕ Allacciamento
  - Cabina Utente
  - Stazione non RTN e Cabina Primaria
  - Centrale Termoelettrica
- Linee elettriche esistenti**
- 380kV RTN Aerea
  - 220kV RTN Aerea
  - 132kV RTN Aerea
  - 132kV RTN In cavo
  - 132kV RTN Mista
  - Linea elettrica AT non RTN

- Rischio di collisione per l'avifauna**
- molto basso
  - basso
  - medio
  - alto
  - molto alto



00	30/11/2018	emissione definitiva	D. Curatore	D. Tecnico	A. Esperto
N.	DATA	DESCRIZIONE	ELABORATO	VERIFICATO	APPROVATO
CODIFICA DELL'LABORATORIO					
D E 23787A1 C EX A024					
Terna Rete Italia					
TITOLLO					
Sviluppo Rete tra Pesaro e Ancona					
Realizzazione collegamento tra SE Candia e CP Fossombrone					
o demolizioni elettrodotti esistenti					
Studio di Impatto Ambientale					
Carta dell'analisi del rischio di collisione per l'avifauna					
NOME DEL FILE		FORMATO	SCALA	FOGLIO	GOLDER
D:\23787A1\CD\A024_S_011		A0	1:10.000	5 di 9	
Questo documento contiene informazioni di proprietà Terna S.p.A. e deve essere utilizzato esclusivamente dai destinatari in relazione alle finalità per le quali è stato fornito. È vietata qualsiasi forma di riproduzione o divulgazione senza il permesso scritto di Terna S.p.A. This document contains information proprietary to Terna S.p.A. and it will have to be used exclusively for the purposes for which it has been furnished. Whatever shape of spreading or reproduction without the written permission of Terna S.p.A. is prohibited.					