



Legenda

Progetto SIA

- nuovo sostegno
- sostegno demolito
- sostegno esistente
- nuova linea aerea a 150 kV
- nuova linea in cavo a 150 kV
- linea demolita
- declassamento linea aerea a 150 kV
- area di studio ristretta (500 m)
- area di studio vasta (2500 m)

Impianti esistenti

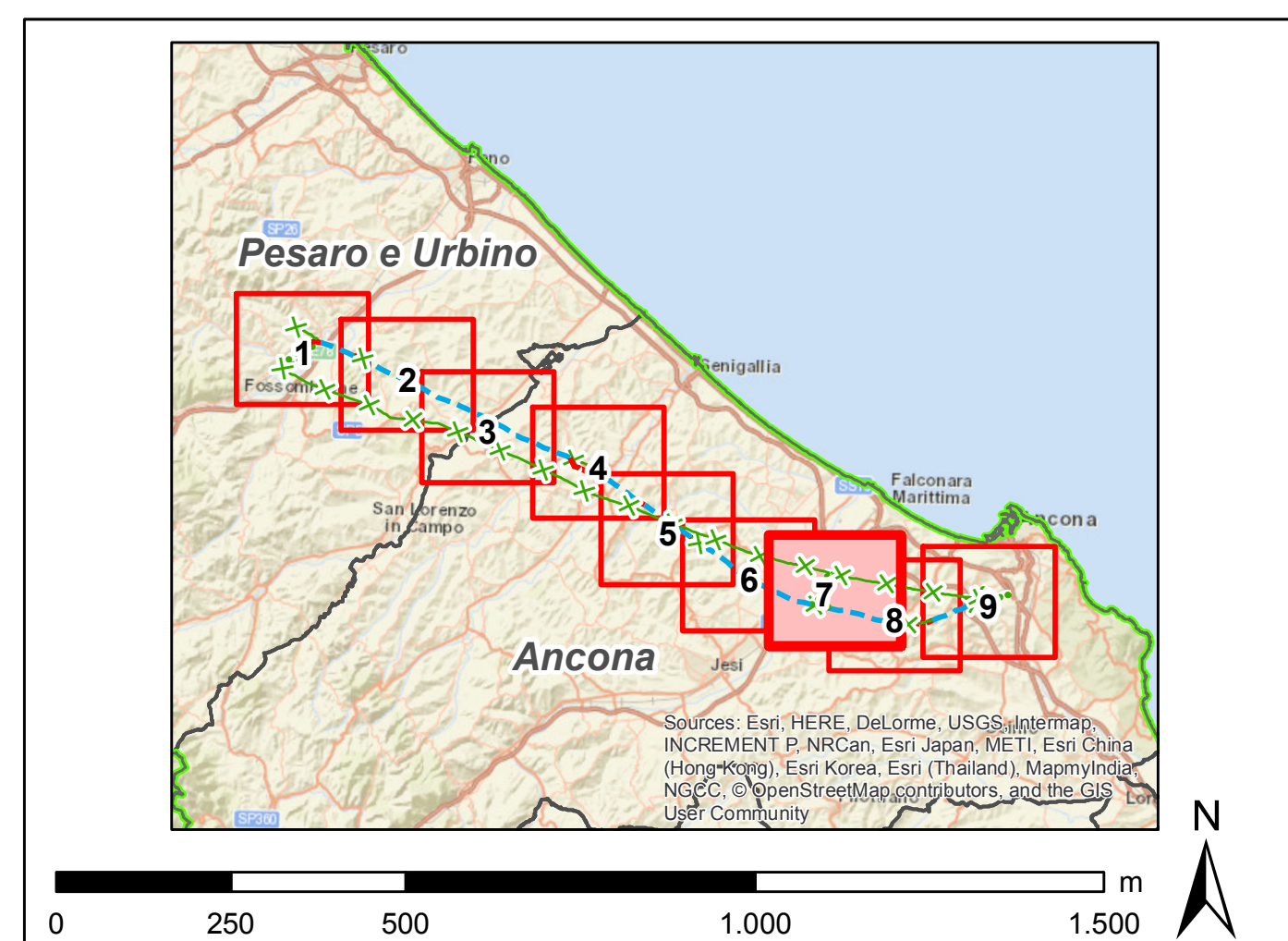
- ⊕ Allacciamento
- Cabina Utente
- Stazione non RTN e Cabina Primaria
- Centrale Termoelettrica

Linee elettriche esistenti

- 380kV RTN Aerea
- 220kV RTN Aerea
- 132kV RTN Aerea
- 132kV RTN In cavo
- 132kV RTN Mista
- Linea elettrica AT non RTN

Rischio di collisione per l'avifauna

- molto basso
- basso
- medio
- alto
- molto alto



00	30/11/2018	emissione definitiva	P. Curatore	B. Tecnico	A. Esperto
N.	DATA	DESCRIZIONE	ELABORATO	VERIFICATO	APPROVATO
CODIFICA DELL'ELABORATO					
D E 23787A1 C EX A024					
TITOLO					
Sviluppo Rete tra Pesaro e Ancona Realizzazione collegamento tra SE Candia e CP Fossombrone o demolizioni elettrodotto esistenti Studio di Impatto Ambientale					
Carta dell'analisi del rischio di collisione per l'avifauna					
NOME DEL FILE	FORMATO	SCALA	FOGLIO	GOLDER	
D:\23787A1\EXA024_7.dwg	A0	1:10.000	7 di 9		

Questo documento contiene informazioni di proprietà Terna S.p.A. e deve essere utilizzato esclusivamente dal destinatario in relazione all'attività per la quale è stato ricevuto. È vietata qualsiasi forma di riproduzione o divulgazione senza il permesso scritto di Terna S.p.A. This document contains information proprietary to TERNA S.p.A. and it will have to be used exclusively for the purpose for which it has been furnished. Whatever shape of spreading or reproduction without the written permission of TERNA S.p.A. is prohibited.