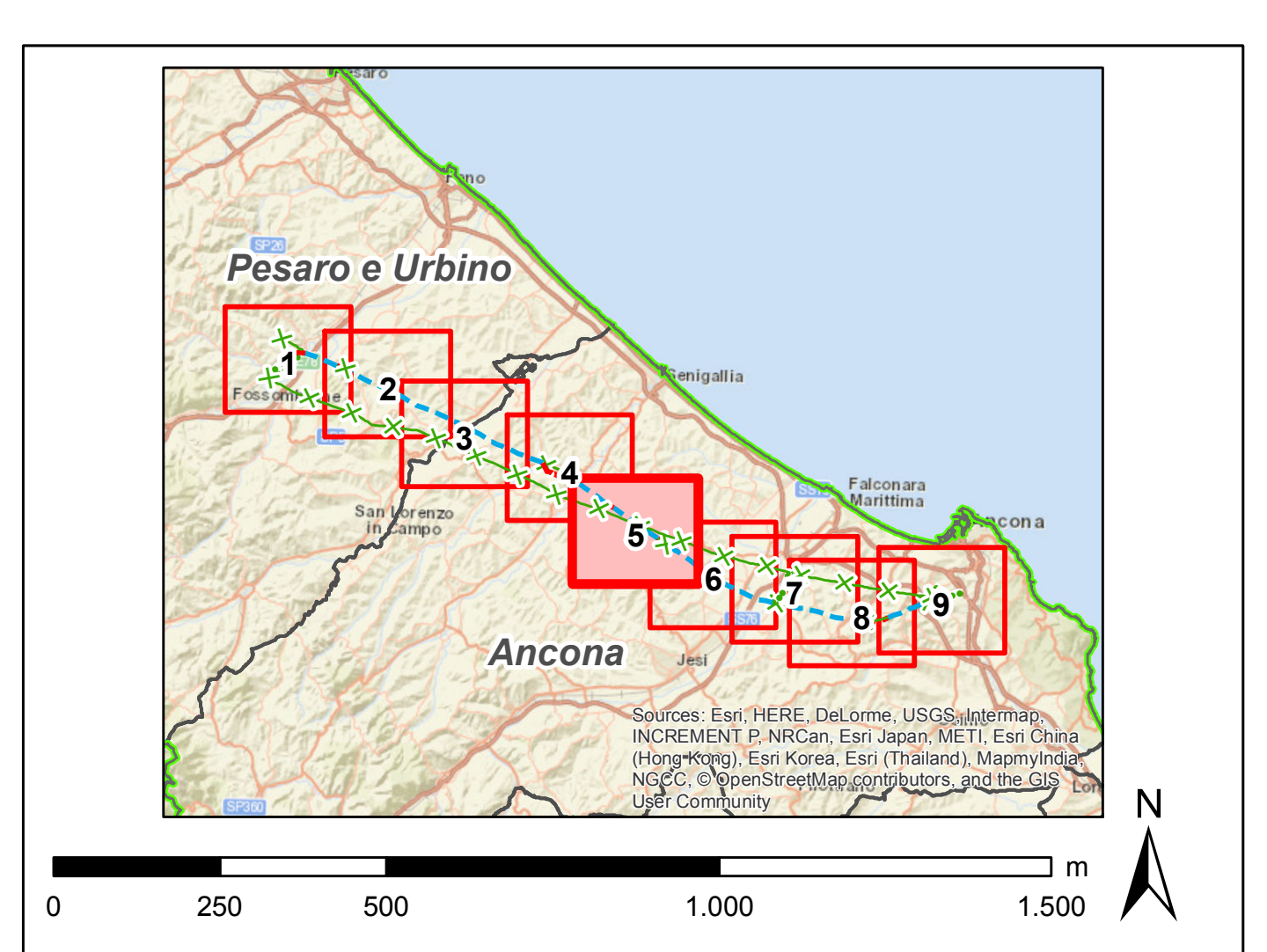


- Legenda**
- Progetto SIA**
- nuovo sostegno
  - sostegno demolito
  - sostegno esistente
  - nuova linea aerea a 150 kV
  - nuova linea in cavo a 150 kV
  - linea demolita
  - decassamento linea aerea a 150 kV
  - area di studio ristretta (500 m)
  - area di studio vasta (2500 m)
- Impianti esistenti**
- ⊕ Allacciamento
  - ⊙ Cabina Utente
  - Stazione non RTN e Cabina Primaria
  - Centrale Termoelettrica
- Linee elettriche esistenti**
- 380kV RTN Aerea
  - 220kV RTN Aerea
  - 132kV RTN Aerea
  - 132kV RTN In cavo
  - 132kV RTN Mista
  - Linea elettrica AT non RTN

- Impatto visivo**
- assente
  - non significativo
  - potenzialmente distinguibile
  - potenzialmente dominante



REVISIONI			
00	30/11/2018	emissione definitiva	L. Di Campo ELABORATO
N	DATA	DESCRIZIONE	B. Santoro VERIFICATO
			A. Lipone APPROVATO
CODIFICA DELL'LABORATORIO			
D E 23787A1 C EX A025			
TITOLO			
Sviluppo Rete tra Pesaro e Ancona Realizzazione collegamento tra SE Candia e CP Fossombrone o demolizioni elettrodotti esistenti Studio di Impatto Ambientale			
Carta dell'impatto visivo			
NOME DEL FILE	FORMATO	SCALA	FOGLIO
DE23787A1C0001_5.shx	A0	1:10.000	5 di 9
<small>Questo documento contiene informazioni di proprietà Terna S.p.A. e deve essere utilizzato esclusivamente dai destinatari in relazione alle finalità per le quali è stato fornito. E' vietata qualsiasi forma di riproduzione o divulgazione senza il permesso scritto di Terna S.p.A. This document contains information proprietary to TERNIA S.p.A. and it will have to be used exclusively for the purposes for which it has been furnished. Whichever shape of spreading or reproduction without the written permission of TERNIA S.p.A. is prohibited.</small>			