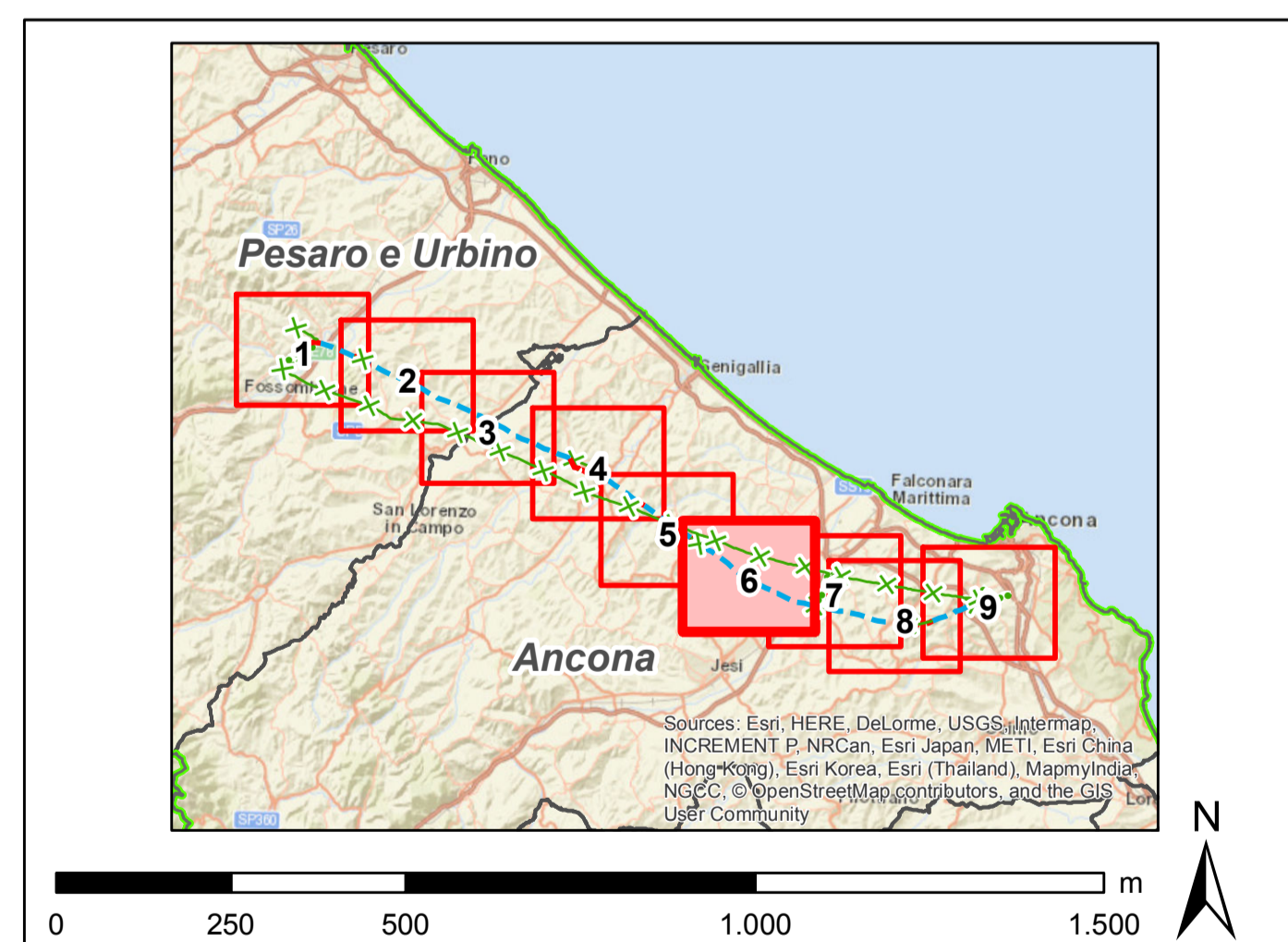


- Legenda**
- Progetto SIA**
- nuovo sostegno
  - sostegno demolito
  - sostegno esistente
  - nuova linea aerea a 150 kV
  - nuova linea in cavo a 150 kV
  - linea demolita
  - declassamento linea aerea a 150 kV
  - area di studio ristretta (500 m)
  - area di studio vasta (2500 m)
- Impianti esistenti**
- ⊕ Allacciamento
  - Cabina Utente
  - Stazione non RTN e Cabina Primaria
  - Centrale Termoelettrica
- Linee elettriche esistenti**
- 380kV RTN Aerea
  - 220kV RTN Aerea
  - 132kV RTN Aerea
  - 132kV RTN In cavo
  - 132kV RTN Mista
  - Linea elettrica AT non RTN

- Impatto visivo**
- assente
  - non significativo
  - potenzialmente distinguibile
  - potenzialmente dominante



00	30/11/2018	emissione definitiva	L. Di Campo	B. Semerari	A. Lupo
N	DATA	DESCRIZIONE	ELABORATO	VERIFICATO	APPROVATO

CODIFICA DELL'LABORATORIO

**D E 23787A1 C EX A025**

Terna Rete Italia

TITOLO

**Sviluppo Rete tra Pesaro e Ancona**  
**Realizzazione collegamento tra SE Candia e CP Fossombrone**  
**o demolizioni elettrodotto esistenti**  
**Studio di Impatto Ambientale**

**Carta dell'impatto visivo**

NOME DEL FILE	FORMATO	SCALA	FOGLIO
D E 23787A1 C EX A025_8.pdf	A0	1:10.000	6 di 9

GOLDER

Questo documento contiene informazioni di proprietà Terna SpA e deve essere utilizzato esclusivamente dal destinatario in relazione alle finalità per le quali è stato ricevuto. È vietata qualsiasi forma di riproduzione o divulgazione senza il permesso scritto di Terna SpA. This document contains information proprietary to Terna SpA, and it will have to be used exclusively for the purposes for which it has been furnished. Whichever shape of spreading or reproduction without the written permission of Terna SpA, is prohibited.