



**Legenda**

**Progetto SIA**

- nuovo sostegno
- sostegno demolito
- sostegno esistente
- nuova linea aerea a 150 kV
- nuova linea in cavo a 150 kV
- linea demoltiva
- decassamento linea aerea a 150 kV
- area di studio ristretta (500 m)
- area di studio vasta (2500 m)

**Impianti esistenti**

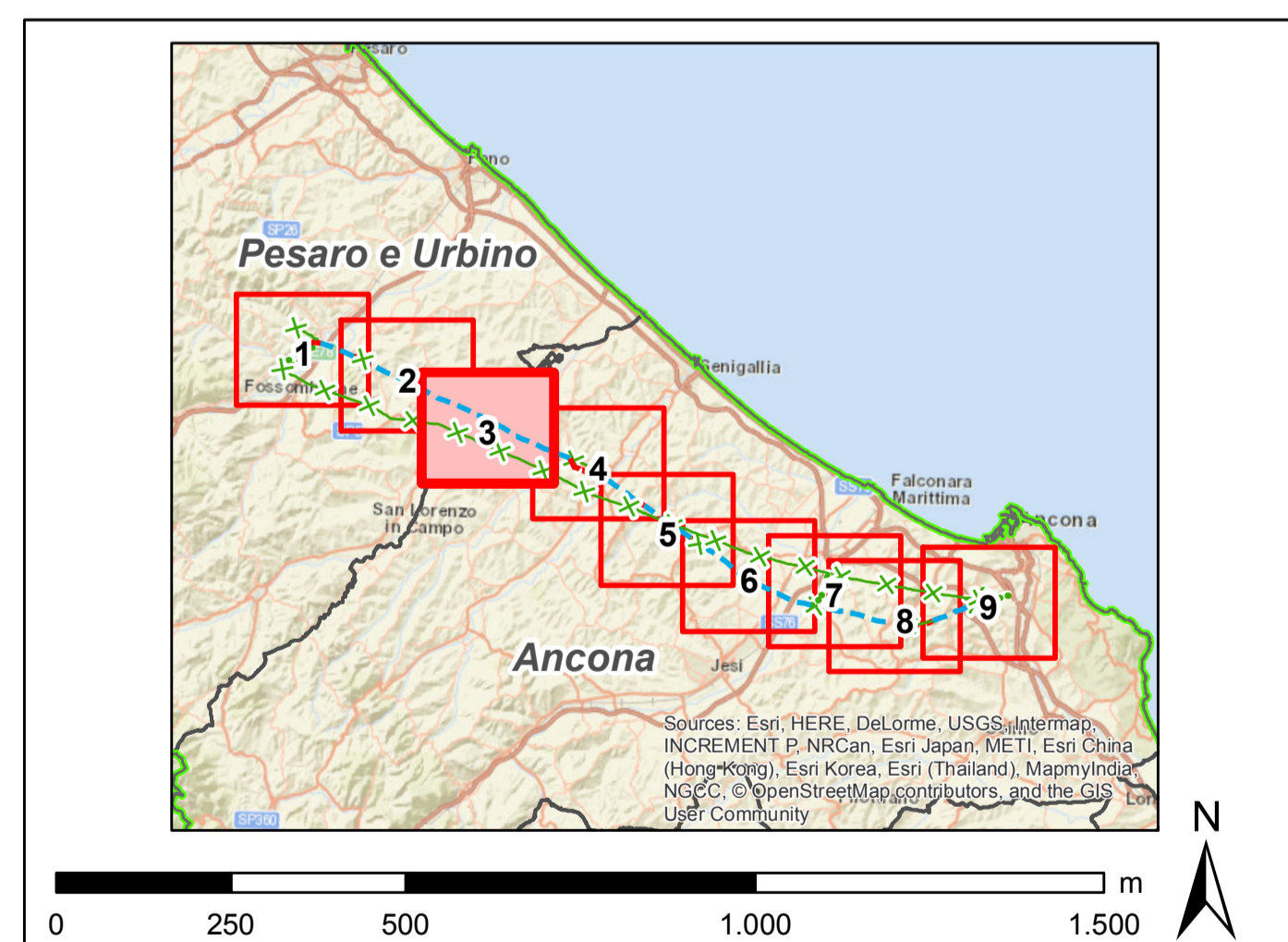
- ⊕ Allacciamento
- Cabina Utente
- Stazione non RTN e Cabina Primaria
- Centrale Termoelettrica

**Linee elettriche esistenti**

- 380kV RTN Aerea
- 220kV RTN Aerea
- 132kV RTN Aerea
- 132kV RTN In cavo
- 132kV RTN Mista
- Linea elettrica AT non RTN

**Elementi di interesse archeologico**

- area di studio bibliografico
- dati bibliografici
- ▨ area con vincolo archeologico



CODIFICA DELL'LABORATORIO <b>D E 23787A1 C EX A026</b>					
TITOLO <b>Sviluppo Rete tra Pesaro e Ancona          Realizzazione collegamento tra SE Candia e CP Fossombrone          o demolizioni elettrodotti esistenti          Studio di Impatto Ambientale</b>					
<b>Carta delle presenze archeologiche</b>					
NOME DEL FILE 2323787A1_C_EX_A026_3.pdf	FORMATO A0	SCALA 1:10.000	FOGLIO 3 di 9		
<small>Questo documento contiene informazioni di proprietà Terna S.p.A. e deve essere utilizzato esclusivamente dal destinatario in relazione alle finalità per le quali è stato ricevuto. E' vietata qualsiasi forma di riproduzione o divulgazione senza permesso scritto di Terna S.p.A. This document contains information property of TERNA S.p.A. and it will have to be used exclusively for the purposes for which it has been furnished. Whatever shape of spreading or reproduction without the written permission of TERNA S.p.A. is prohibited.</small>					