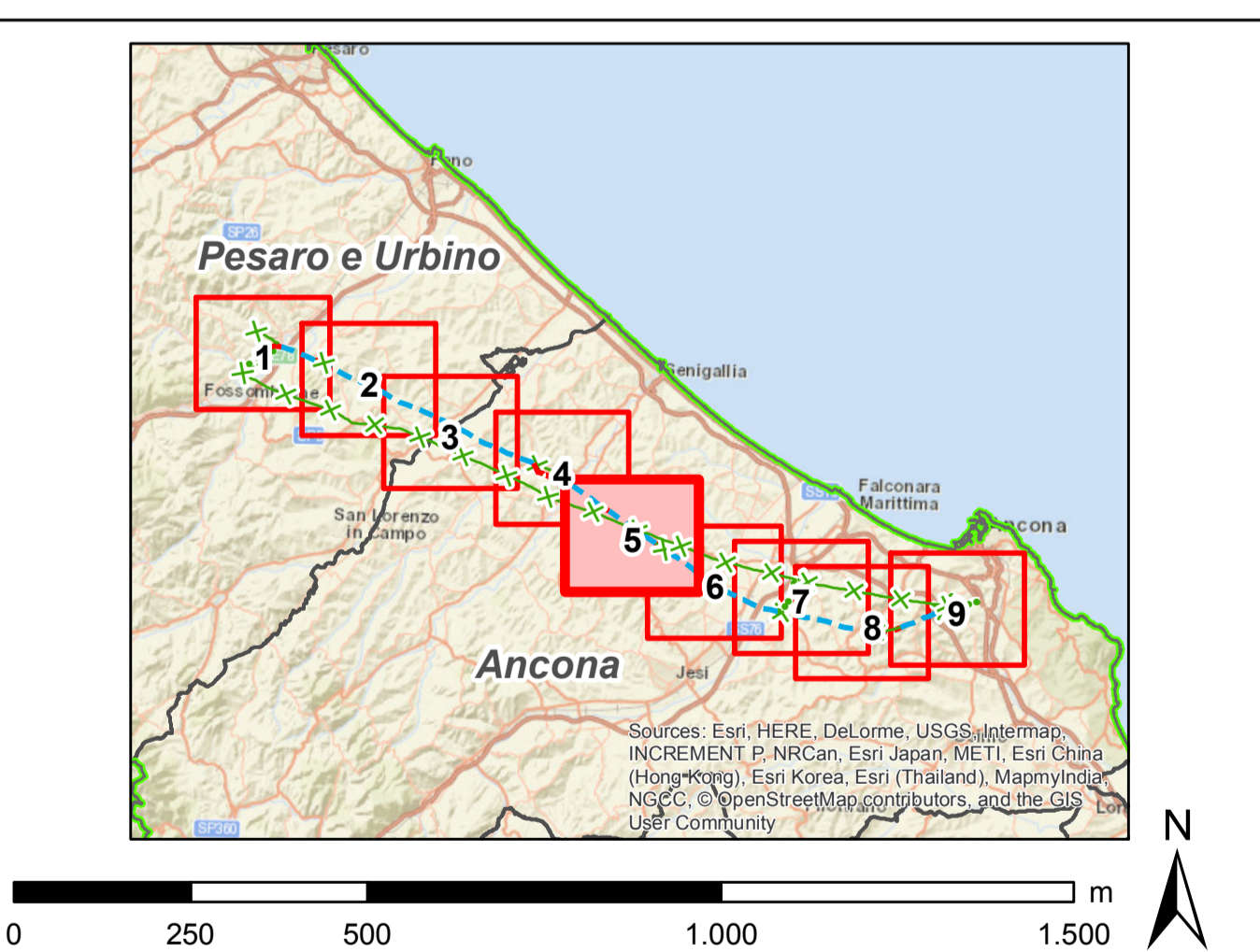


- Legenda**
- Progetto SIA**
- nuovo sostegno
  - sostegno demolito
  - sostegno esistente
  - nuova linea aerea a 150 kV
  - nuova linea in cavo a 150 kV
  - linea demolita
  - decassamento linea aerea a 150 kV
  - area di studio ristretta (500 m)
  - area di studio vasta (2500 m)
- Impianti esistenti**
- limite comunale
  - ✦ Attaccamento
  - Cabina Utente
  - Stazione non RTN e Cabina Primaria
  - Centrale Termoelettrica
- Linee elettriche esistenti**
- 380kV RTN Aerea
  - 220kV RTN Aerea
  - 132kV RTN Aerea
  - 132kV RTN In cavo
  - 132kV RTN Mista
  - Linea elettrica AT non RTN

- Elementi di interesse archeologico**
- area di studio bibliografico
  - dati bibliografici
  - area con vincolo archeologico



CODIFICA DELL'LABORATORIO <b>D E 23787A1 C EX A026</b>					
TITOLO <b>Sviluppo Rete tra Pesaro e Ancona          Realizzazione collegamento tra SE Candia e CP Fossombrone          o demolizioni elettrodotto esistenti          Studio di Impatto Ambientale</b>					
<b>Carta delle presenze archeologiche</b>					
NOME DEL FILE D23787A1C0001_5.shx	FORMATO AO	SCALA 1:10.000	FOGLIO 5 di 9		
<small>Questo documento contiene informazioni di proprietà Terna S.p.A. e deve essere utilizzato esclusivamente dai destinatari in relazione alle finalità per le quali è stato fornito. È vietata qualsiasi forma di riproduzione o divulgazione senza l'esplicito consenso di Terna S.p.A. This document contains information property of TERN S.p.A. and it will have to be used exclusively for the purposes for which it has been furnished. Whenever shape of spreading or reproduction without the written permission of TERN S.p.A. is prohibited.</small>					