

AUTOSTRADA (A12) : ROMA - CIVITAVECCHIA

TRATTO: CERVETERI - TORRIMPIETRA

POTENZIAMENTO FUNZIONALE
TRATTO CERVETERI - TORRIMPIETRA

PROGETTO DEFINITIVO

DOCUMENTAZIONE GENERALE

PARTE GENERALE

DIAGRAMMA DEI LAVORI

IL PROGETTISTA SPECIALISTICO

Geom. Maurizio Plebani
Albo Geom. Milano e Provincia n.8574
RESPONSABILE CANTIERABILITA'
PROGETTI



IL RESPONSABILE INTEGRAZIONE
PRESTAZIONI SPECIALISTICHE

Ing. Danilo D'Alessandro
Ord. Ingg. L'Aquila N. 1503

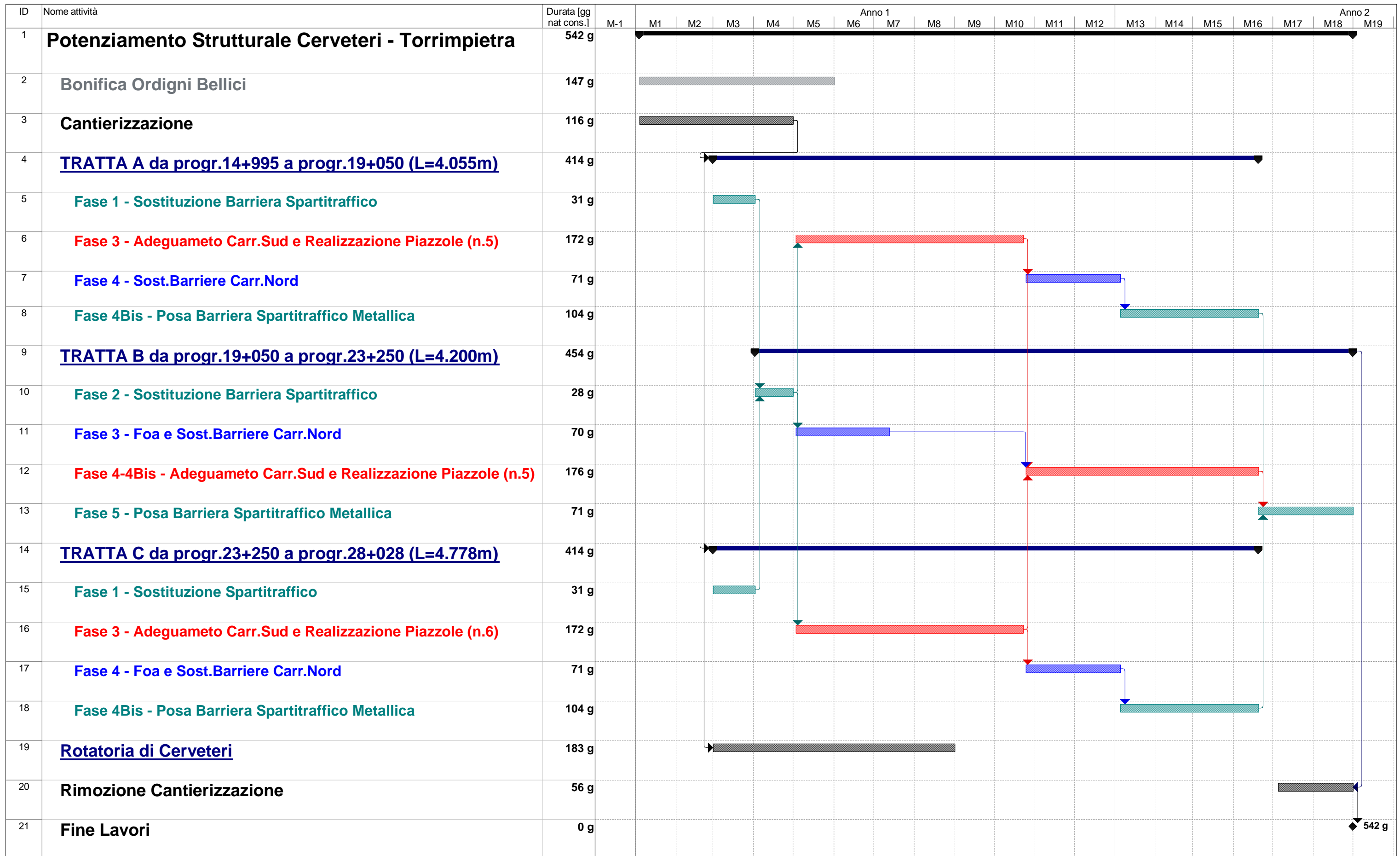
IL DIRETTORE TECNICO

Ing. Orlando Mazza
Ord. Ingg. Pavia N. 1496
RESPONSABILE PROGETTAZIONE
NUOVE OPERE AUTOSTRADALI

RIFERIMENTO PROGETTO			CODICE IDENTIFICATIVO					RIFERIMENTO ELABORATO				ORDINATORE
Codice Commessa	Lotto, Sub-Prog. Cod. Appalto	Fase	Capitolo	Paragrafo	W B S	Parte d'opera	Tip.	Disciplina	Progressivo	Rev.		
111206	LL00	PD	DG	GEN	00000	00000	S	CAP	0001	00	nn	SCALA -

 	PROJECT MANAGER:		SUPPORTO SPECIALISTICO:		REVISIONE	
					n.	data
					0	LUGLIO 2018
					1	-
					2	-
REDATTO:		VERIFICATO:		3	-	
				4	-	

	<p>VISTO DEL COMMITTENTE</p>  <p>IL RESPONSABILE UNICO DEL PROCEDIMENTO ING. M. TORRESI</p>	<p>VISTO DEL CONCEDENTE</p>  <p>Ministero delle Infrastrutture e dei Trasporti DIPARTIMENTO PER LE INFRASTRUTTURE, GLI AFFARI GENERALI ED IL PERSONALE STRUTTURA DI VIGILANZA SULLE CONCESSIONARIE AUTOSTRADALI</p>
--	---	---



CAP0001 r2.mpp Data: ven 27/07/18	Attività	[Barra verde]	Riepilogo progetto	[Barra grigia]	Riepilogo inattiva	[Barra grigia con linee puntate]	Riepilogo manuale	[Barra verde con punta a diamante]	Cardine esterno	[Barra verde]
	Divisione	[Linee puntate]	Divisione	[Barra grigia]	Attività manuale	[Puntino grigio]	Solo inizio	[Barra verde con punta a diamante]	Avanzamento	[Barra grigia]
	Cardine	[Puntino grigio]	Avanzamento	[Puntino grigio]	Solo-durata	[Linee puntate]	Solo-fine	[Barra grigia con punta a diamante]	Cardine	[Barra grigia]
	Riepilogo	[Barra grigia]	Cardine inattiva	[Barra grigia]	Riporto riepilogo manuale	[Puntino grigio]	Attività esterne	[Barra grigia con punta a diamante]		[Barra grigia]