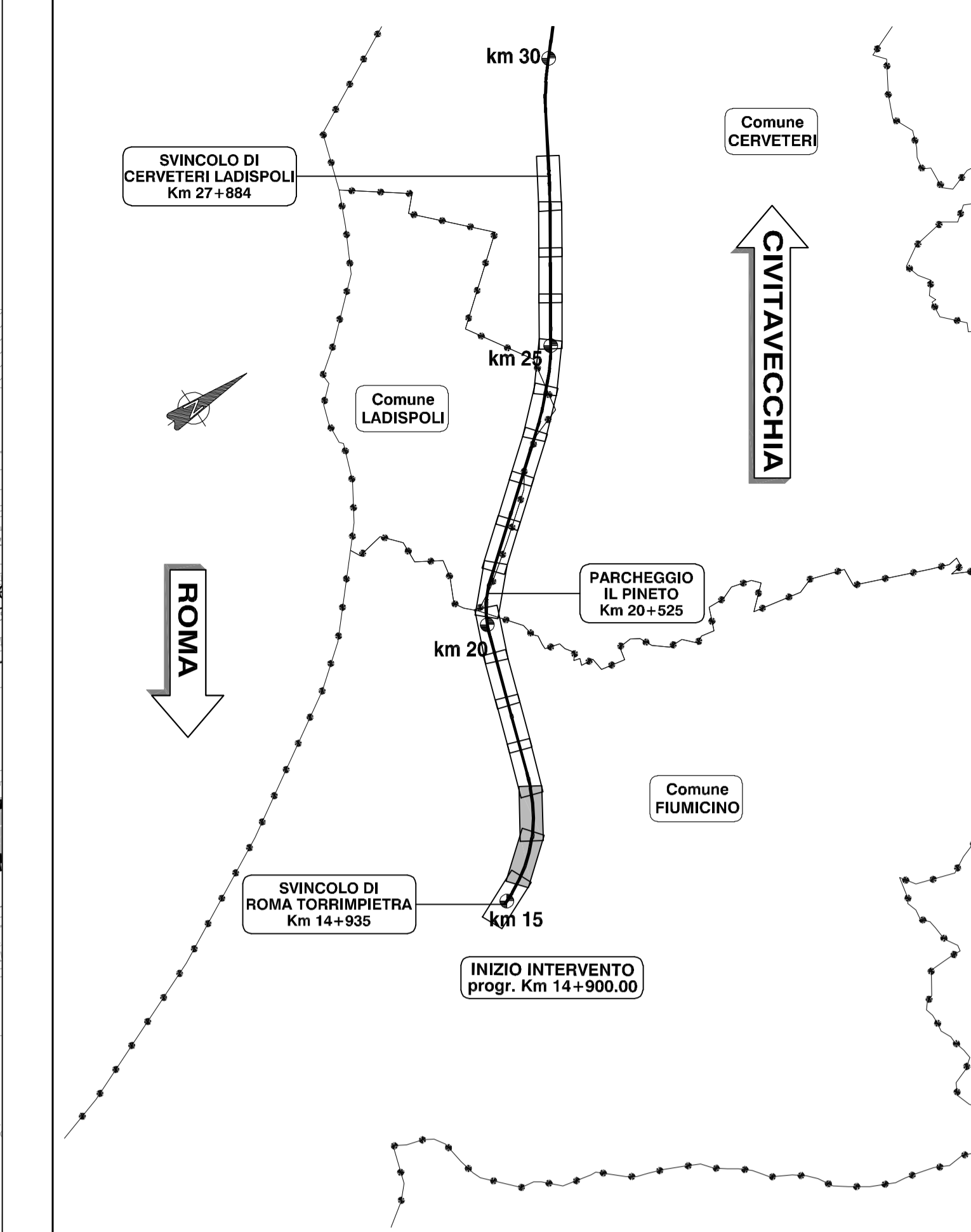
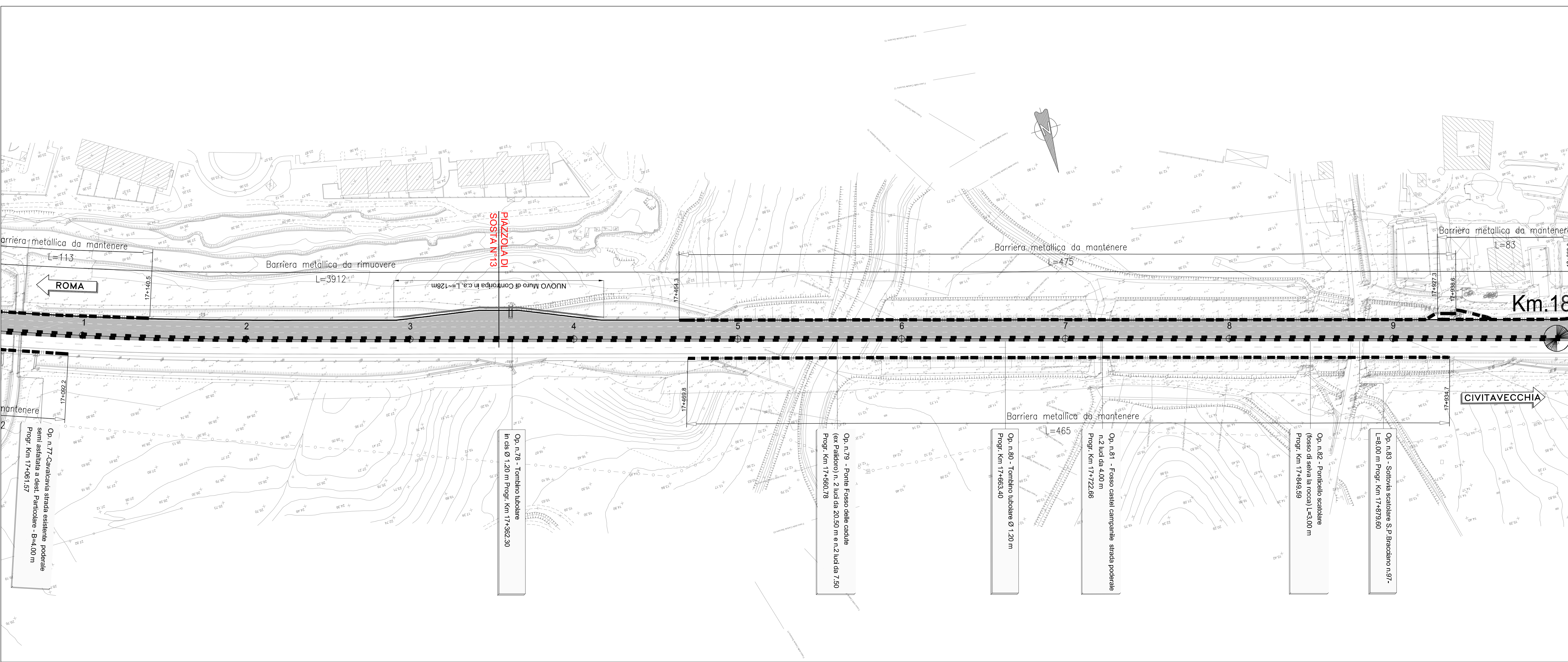
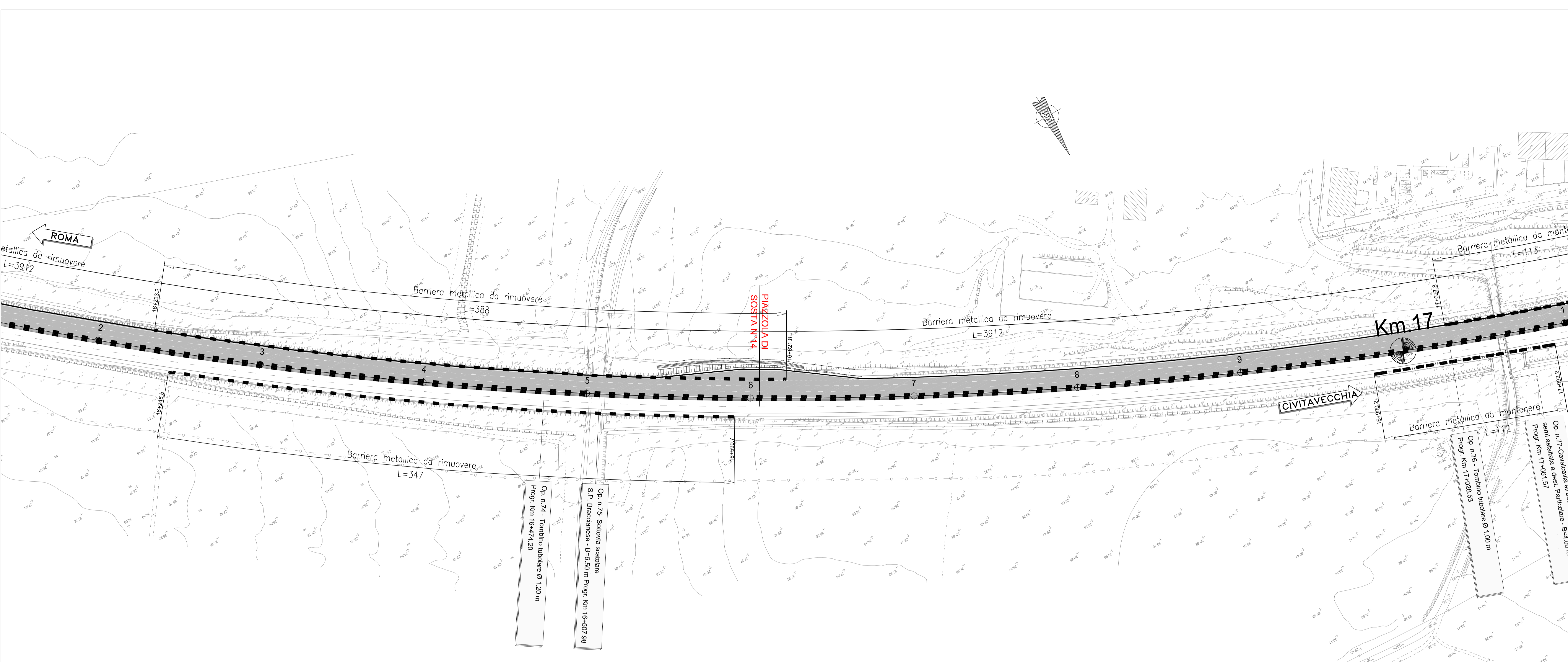


QUADRO DI UNIONE



LEGENDA

- BARRIERA METALLICA ESISTENTE DA RIMUOVERE
- - - BARRIERA METALLICA ESISTENTE DA MANTENERE
- · - · BARRIERA IN CLS ESISTENTE DA RIMUOVERE
- · - · BARRIERA IN CLS ESISTENTE DA MANTENERE
- BARRIERA AMOVIBILE PER VARCO DA MANTENERE
- BARRIERA AMOVIBILE PER VARCO DA RIMUOVERE
- ATTENUATORE D'URTO DA RIMUOVERE



AUTOSTRADA (A12) : ROMA - CIVITAVECCHIA

TRATTO: CERVETERI - TORRIMPIETRA

POTENZIAMENTO FUNZIONALE
TRATTO CERVETERI - TORRIMPIETRA

PROGETTO DEFINITIVO

AU - CORPO AUTOSTRADALE

OPERE COMPLEMENTARI

Planimetrie delle rimozioni

Planimetrie delle rimozioni - Tav. 2 / 9
(da km 16+500 a km 18+000)

IL PROGETTISTA SPECIALISTICO Ing. Gianluigi Solimone Spizzichino Ord. Ingg. Milano n.425796 RESPONSABILE STUDIO E PROGETTO		IL RESPONSABILE INTEGRAZIONE PRESTAZIONI SPECIFICHE Ing. Danilo D'Amico Ord. Ingg. L'Aquila n. 1503		IL DIRETTORE TECNICO Ing. Orlando Mazzoli Ord. Ingg. Parma n. 1496	
RESPONSABILE PROGETTAZIONE Ing. Marco Biondi		RESPONSABILE PROGETTAZIONE Ing. Marco Biondi		RESPONSABILE PROGETTAZIONE Ing. Marco Biondi	
CODICE IDENTIFICATIVO					
111206	LL00	PD	AU	OPC	00000
00000	00000	D	S	T	D
0061	00				
COORDINATE nn SCALA 1:1000					
PROGETTO MANAGER spea engineering		SUPPORTO SPECIALISTICO Atientia		REVISIONE n. 001 data 12/04/2016 n. 002 data 12/04/2016 n. 003 data 12/04/2016 n. 004 data 12/04/2016	

VISTO DEL COMMITTENTE: **autostrade per l'italia**

VISTO DEL CONCESSIONARIO: **Autostrade per l'Italia**

VISTO DEL CONCESSIONARIO: **Autosole**