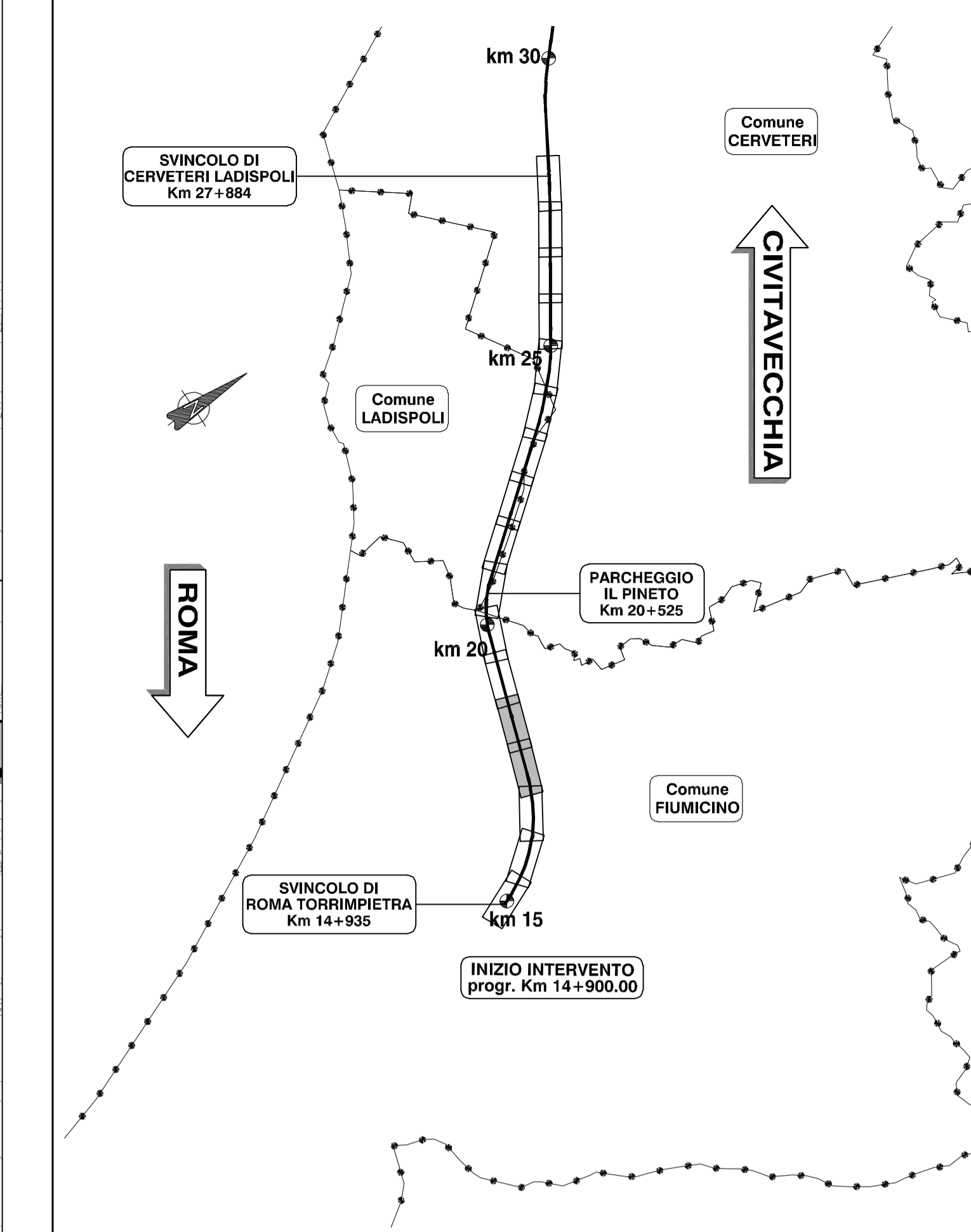
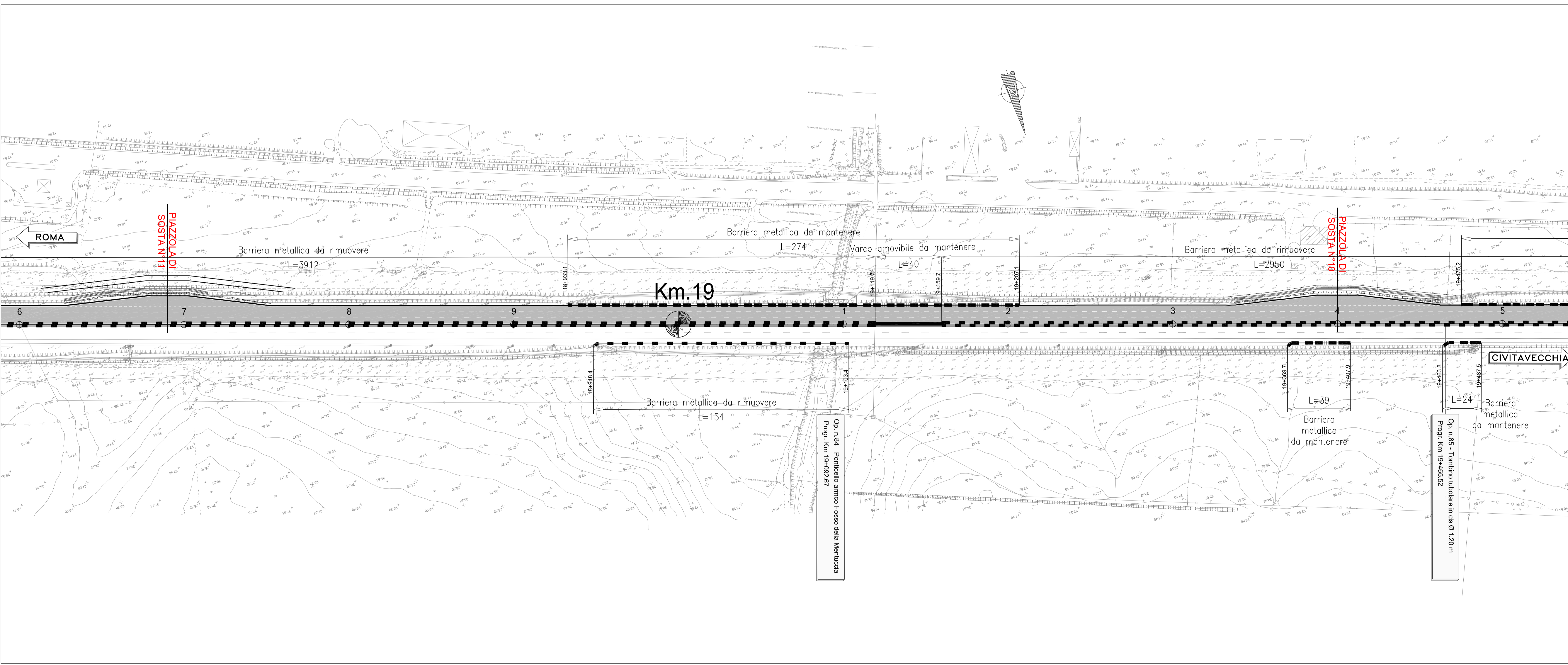
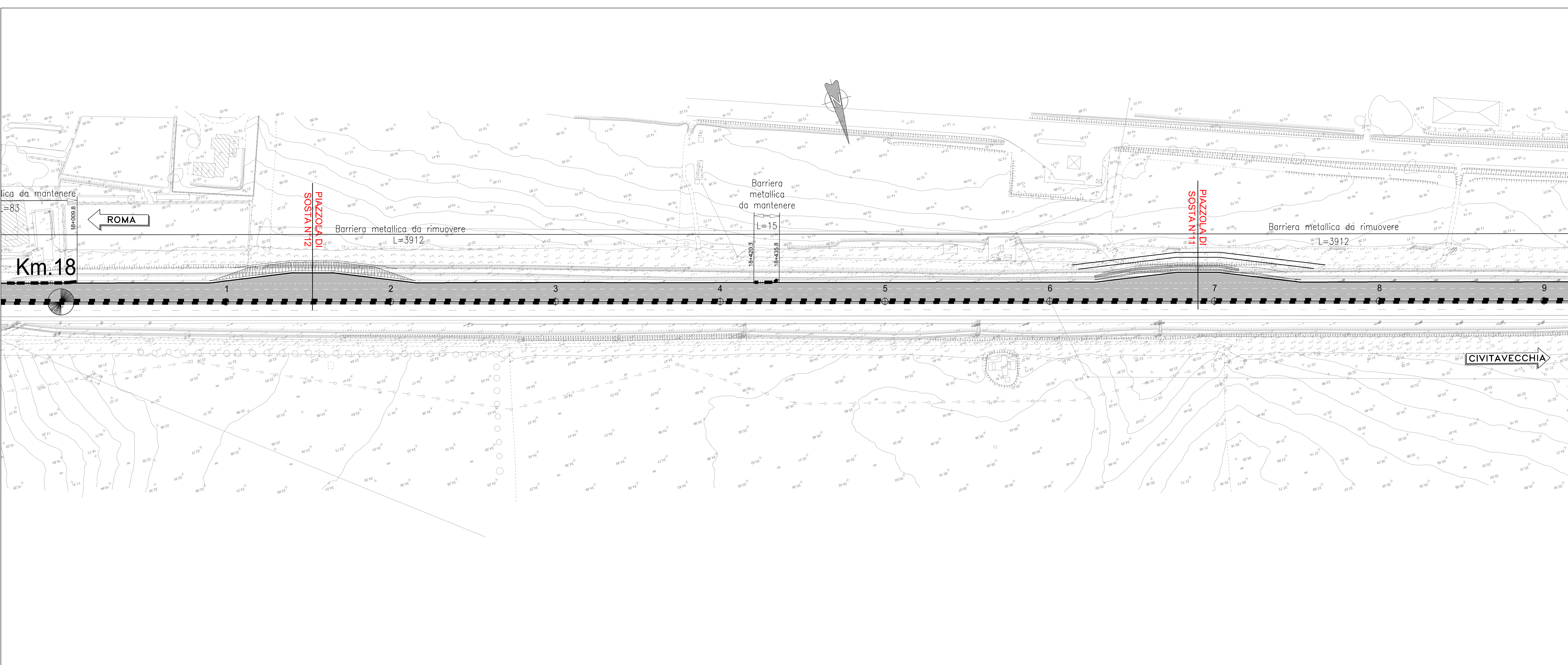


QUADRO DI UNIONE



LEGENDA

- BARRIERA METALLICA ESISTENTE DA RIMUOVERE
- BARRIERA METALLICA ESISTENTE DA MANTENERE
- BARRIERA IN CLS ESISTENTE DA RIMUOVERE
- BARRIERA IN CLS ESISTENTE DA MANTENERE
- BARRIERA AMOVIBILE PER VARCO DA MANTENERE
- BARRIERA AMOVIBILE PER VARCO DA RIMUOVERE
- ATTENUATORE D'URTO DA RIMUOVERE



autostrade per l'italia

AUTOSTRADA (A12) : ROMA - CIVITAVECCHIA

TRATTO: CERVETERI - TORRIMPIETRA

POTENZIAMENTO FUNZIONALE
TRATTO CERVETERI - TORRIMPIETRA

PROGETTO DEFINITIVO

AU - CORPO AUTOSTRADALE

OPERE COMPLEMENTARI

Planimetrie delle rimozioni

Planimetria delle rimozioni - TAV. 3 / 9

(da km 18+000 a km 19+500)

IL PROGETTISTA SPECIALISTICO Ing. Gianluigi Solonatore Spizzichello Ord. Ingeg. Milano n.425796 RESPONSABILE STUDIO ANIELLO STAMPA		IL RESPONSABILE AUTORIZZAZIONE PRESTAZIONI SPECIFICHE Ing. Danilo D'Amico Ord. Ingeg. L'Aquila n. 1503		IL DIRETTORE TECNICO Ing. Orlando Mazzo Ord. Ingeg. Parma n. 1406	
CODICE IDENTIFICATIVO Codice Cliente: 111206 Fase: LL00 Progetto: PD/AU/OPC Data: 000000 Mod. Disegno: 000000 Tipo: DSTD Foglio: 0062 Foglio: 00		ORDINATORE n. nn SCALA 1:1000		REVISIONE n. desc. data 01 000 15/04/2016 02 - 03 - 04 -	
PROJECT MANAGER Ing. Antonio...		SUPPORTO SPECIALISTICO Ing. Antonio...		VERIFICATO Ing. Antonio...	

VISTO DEL COMMITTENTE
 Ing. M. FORNISI
 VISTO DEL CONCESSIONARIO
 Ing. M. FORNISI
 Ministero delle Infrastrutture e dei Trasporti
 Direzione Regionale per le Infrastrutture del Lazio