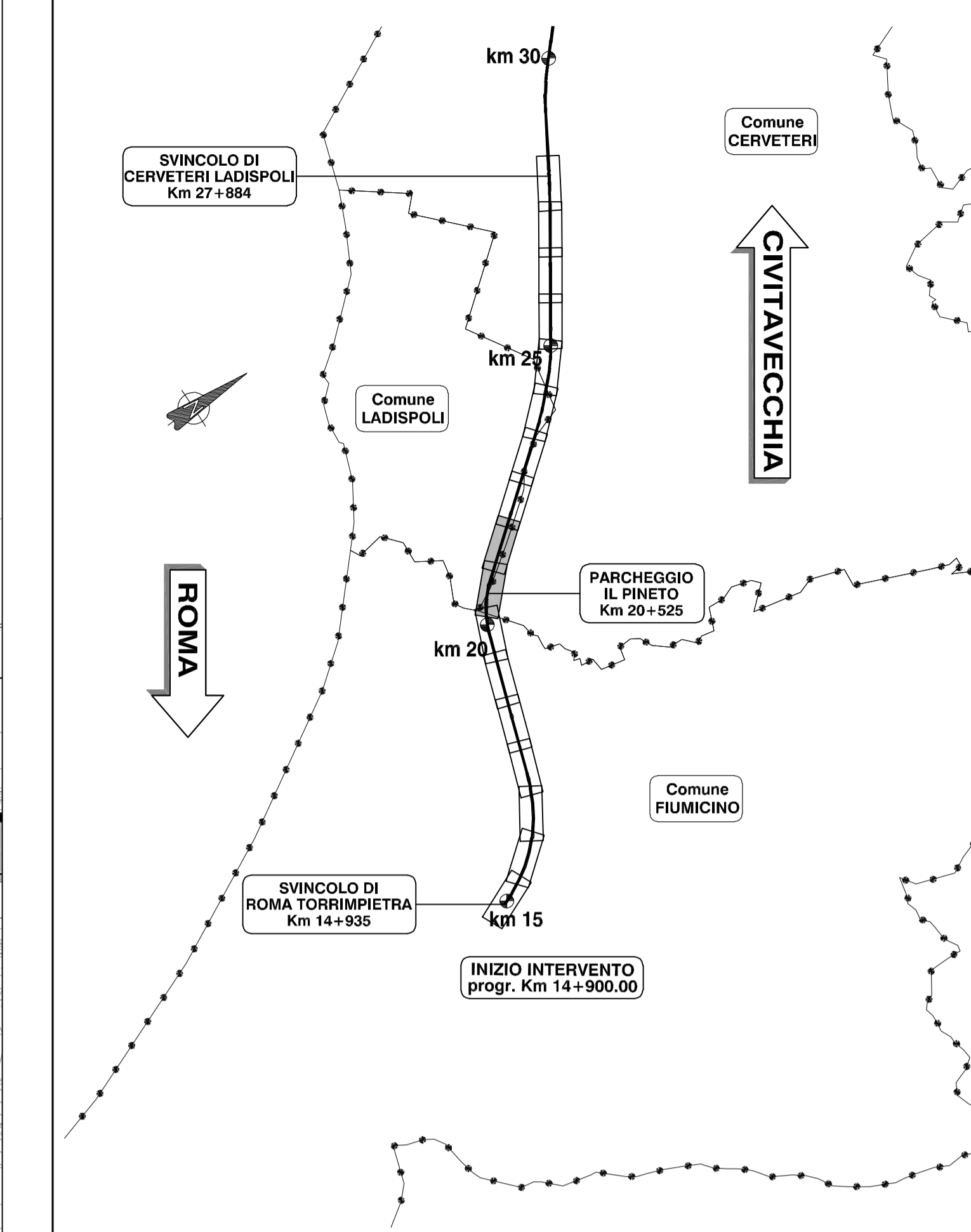
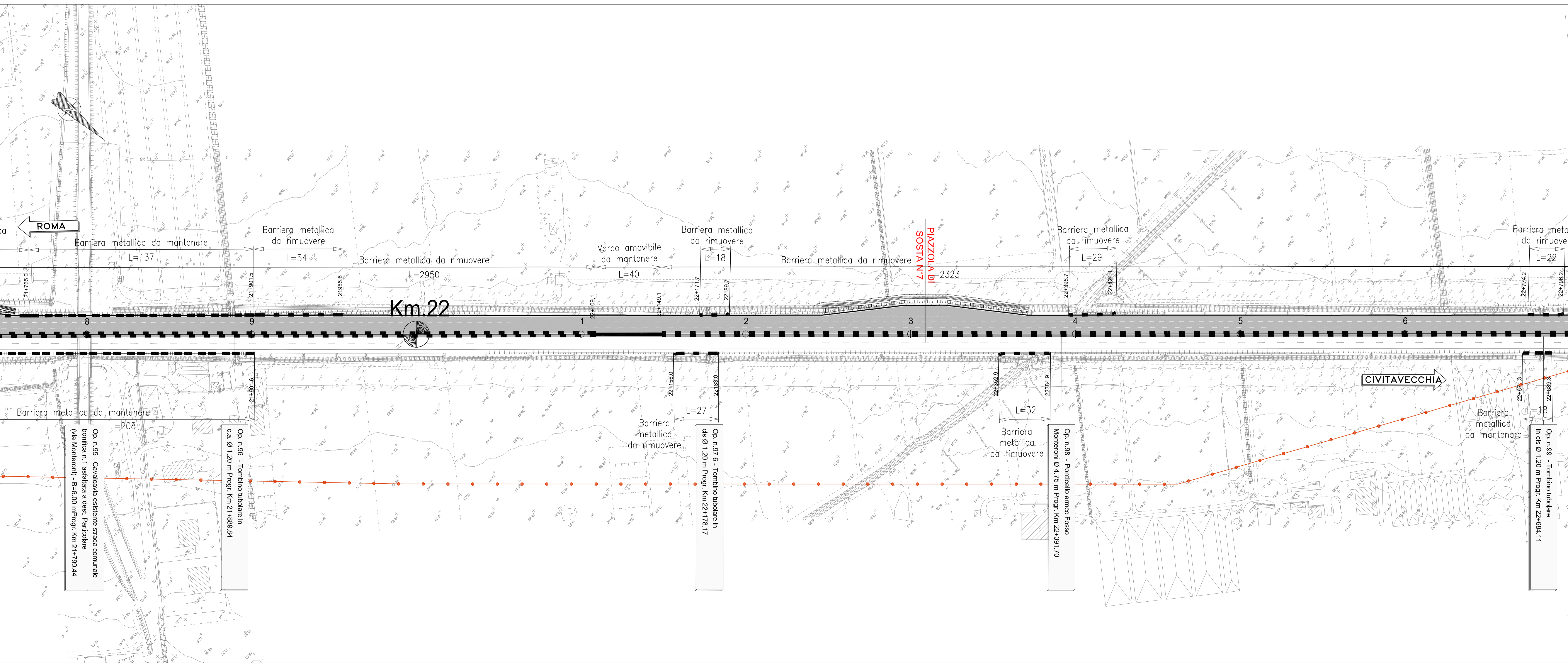
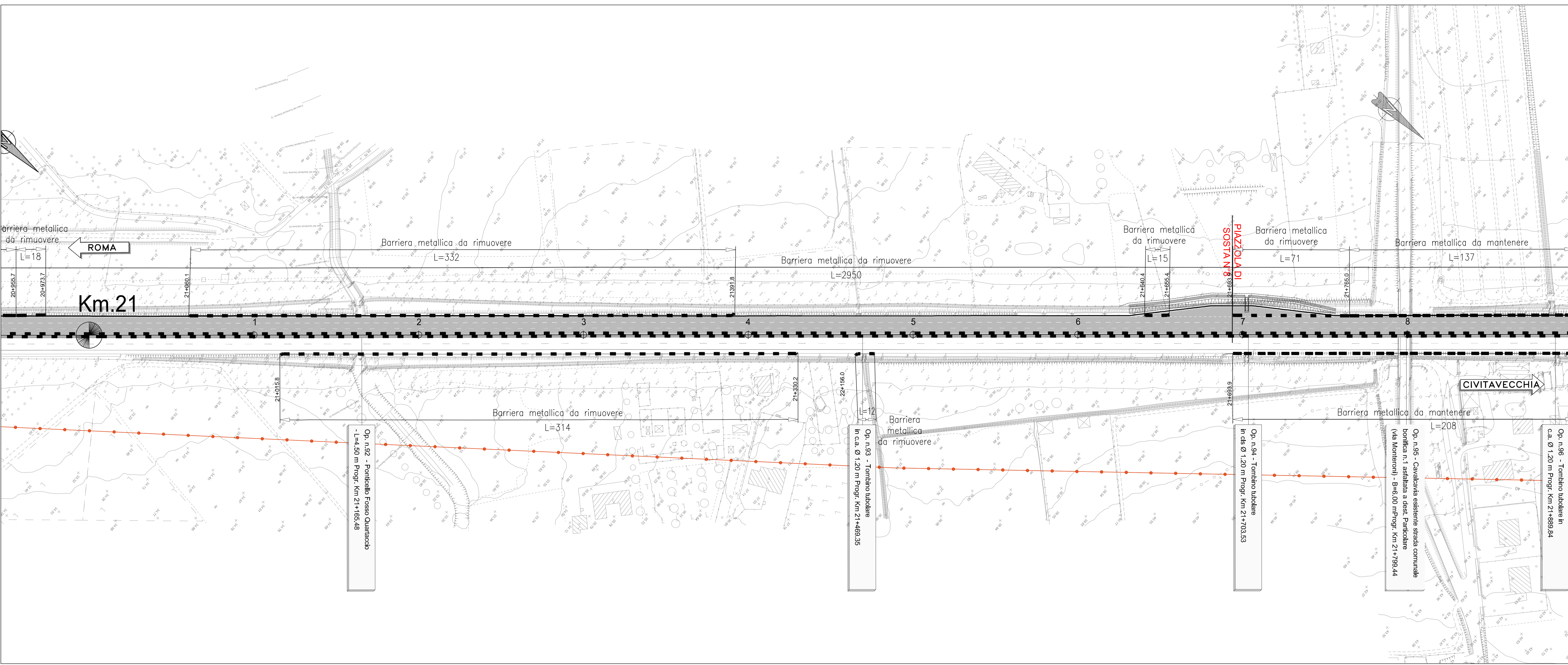


QUADRO DI UNIONE



LEGENDA

- BARRIERA METALLICA ESISTENTE DA RIMUOVERE
- BARRIERA METALLICA ESISTENTE DA MANTENERE
- BARRIERA IN CLS ESISTENTE DA RIMUOVERE
- BARRIERA IN CLS ESISTENTE DA MANTENERE
- BARRIERA AMOVIBILE PER VARCO DA MANTENERE
- BARRIERA AMOVIBILE PER VARCO DA RIMUOVERE
- ATTENUATORE D'URTO DA RIMUOVERE



AUTOSTRADA (A12) : ROMA - CIVITAVECCHIA

TRATTO: CERVETERI - TORRIMPIETRA

POTENZIAMENTO FUNZIONALE
TRATTO CERVETERI - TORRIMPIETRA

PROGETTO DEFINITIVO

AU - CORPO AUTOSTRADALE

OPERE COMPLEMENTARI

Planimetrie delle rimozioni

Planimetria delle rimozioni - TAV. 5 / 9
(da Km 21+00 a Km 22+500)

IL PROGETTISTA SPECIALISTICO Ing. Gianluigi Solimano Spizzicchio Ord. Ingg. Milano n.425796 RESPONSABILE STUDIO ANIELLO SERRANO		IL RESPONSABILE AUTORIZZAZIONE PRESTAZIONI SPECIFICHE Ing. Danilo D'Amico Ord. Ingg. L'Aquila n. 1503		IL DIRETTORE TECNICO Ing. Orlando Mazzoli Ord. Ingg. Parma n. 1496	
CODICE IDENTIFICATIVO 111206 LL00 PD/AU/OPC 00000 00000 D STD 0064 00					
CODICE PROGETTO: 111206 FASE: LL00 PD/AU/OPC CODICE CLIENTE: 00000 CODICE OPERA: 00000 CODICE STRADA: D STD CODICE SEZIONE: 0064 CODICE FOSSO: 00					
PROJECT MANAGER: spea INGENIERING				SUPPORTO SPECIALISTICO: Antilia	
REDATTO: _____				VERIFICATO: _____	
REVISIONE: _____ DATA: _____				DATA: _____	

VISTO DEL COMMITTENTE: **autostrade per l'italia**

VISTO DEL CONCESSIONARIO: **Milano della Infrastruttura e dei Trasporti**