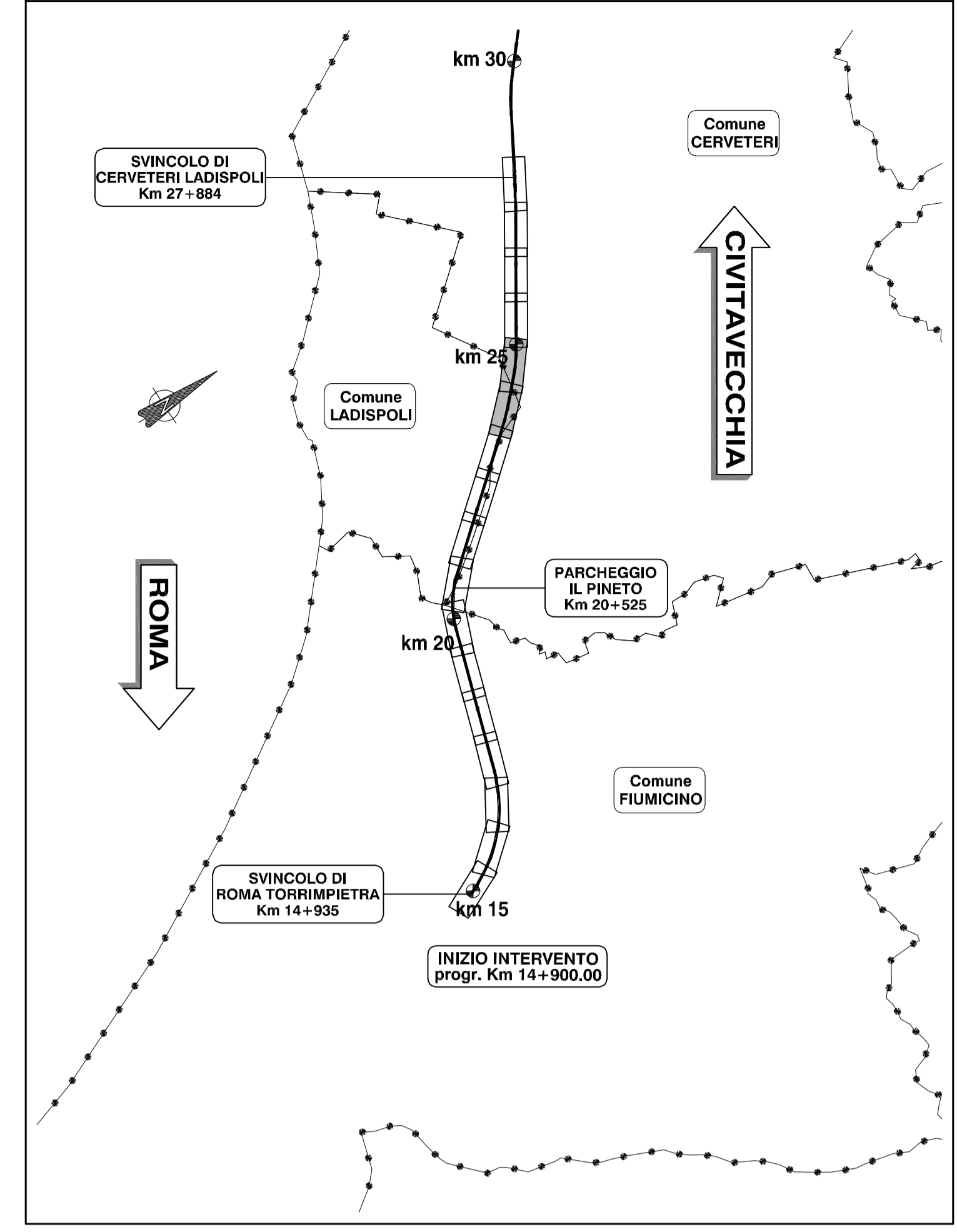
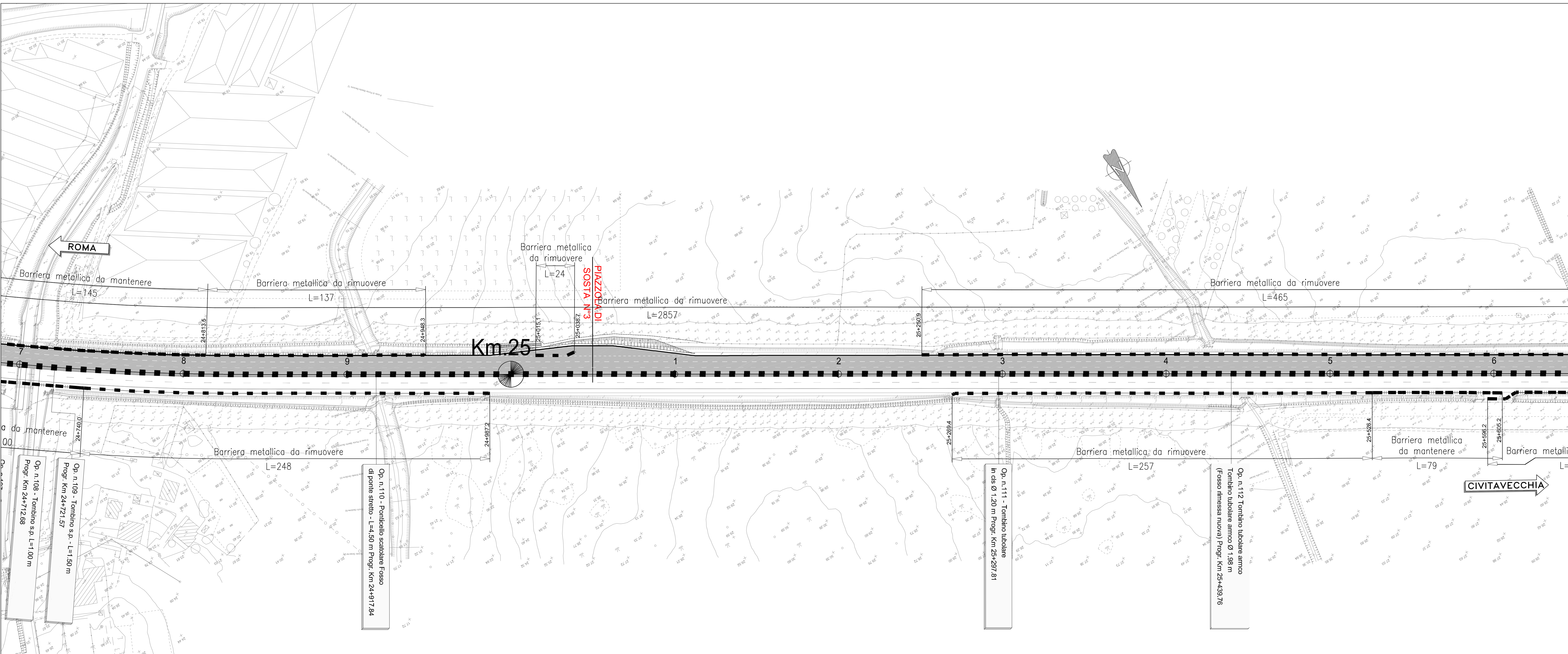
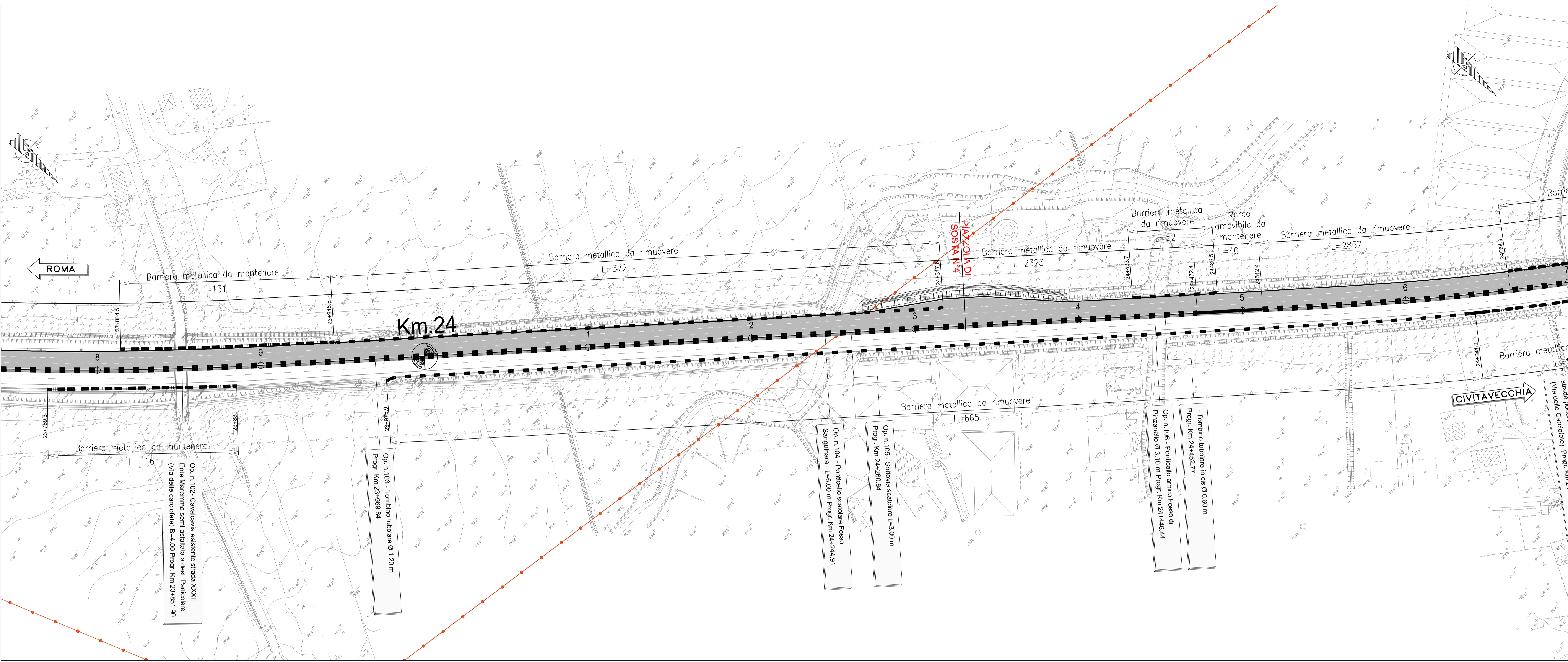


QUADRO DI UNIONE



LEGENDA

- BARRIERA METALLICA ESISTENTE DA RIMUOVERE
- - - BARRIERA METALLICA ESISTENTE DA MANTENERE
- BARRIERA IN CLS ESISTENTE DA RIMUOVERE
- - - BARRIERA IN CLS ESISTENTE DA MANTENERE
- BARRIERA AMOVIBILE PER VARCO DA MANTENERE
- BARRIERA AMOVIBILE PER VARCO DA RIMUOVERE
- ATTENUATORE D'URTO DA RIMUOVERE



AUTOSTRADA (A12) : ROMA - CIVITAVECCHIA
TRATTO: CERVETERI - TORRIMPIETRA

POTENZIAMENTO FUNZIONALE
TRATTO CERVETERI - TORRIMPIETRA

PROGETTO DEFINITIVO

AU - CORPO AUTOSTRADALE

OPERE COMPLEMENTARI

Planimetrie delle rimozioni

Planimetrie delle rimozioni - TAV. 7 / 9
(da km 24+000 a km 25+500)

IL PROGETTISTA SPECIALISTICO Ing. Gianluigi Solonardo Spizzarello Ord. Ingg. Milano n. 2/2796 RESPONSABILE STUDIO E PROGETTO		IL RESPONSABILE AUTORIZZAZIONE PRESTAZIONI SPECIFICHE Ing. Danilo Di Biase Ord. Ingg. L'Aquila n. 1583		IL DIRETTORE TECNICO Ing. Orlando Mazza Ord. Ingg. Parma n. 1496	
CODICE IDENTIFICATIVO: 111206 LL00 PD/AU/OPC 00000 00000 D STD 0066 00					
PROJECT MANAGER spea engineering		SUPPORTO SPECIALISTICO Atlantia		REVISIONE N. DATA 01 LUGLIO 2016 02 03 04	

VISTO DEL COMMITTENTE: **autostrade per l'italia**
 RESPONSABILE LAVORO DEL PROGETTO: ING. M. FORNISI
 VISTO DEL CONCESSIONE: Ministero delle Infrastrutture e dei Trasporti
 RESPONSABILE PROGETTAZIONE: ING. M. FORNISI