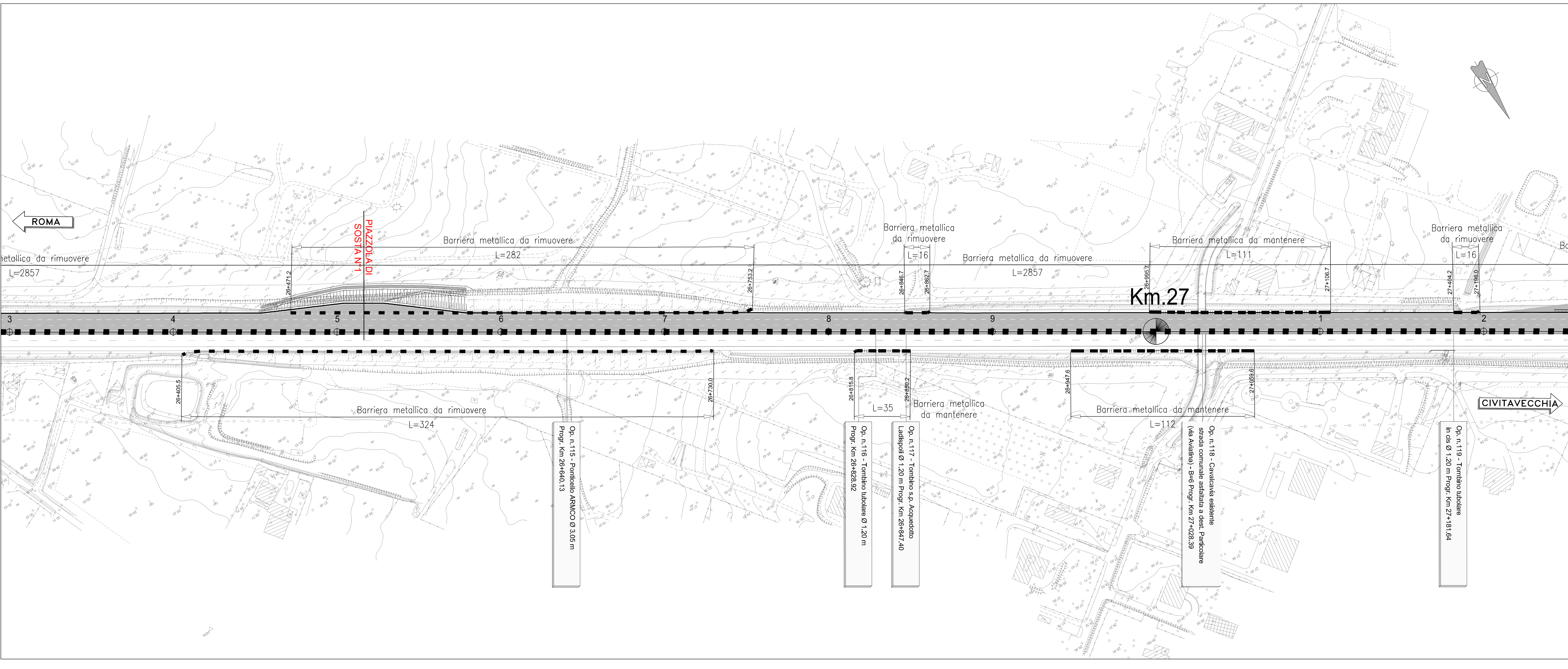


LEGENDA

- BARRIERA METALLICA ESISTENTE DA RIMUOVERE
- BARRIERA METALLICA ESISTENTE DA MANTENERE
- BARRIERA IN CLS ESISTENTE DA RIMUOVERE
- BARRIERA IN CLS ESISTENTE DA MANTENERE
- BARRIERA AMOVIBILE PER VARCO DA MANTENERE
- BARRIERA AMOVIBILE PER VARCO DA RIMUOVERE
- ATTENUATORE D'URTO DA RIMUOVERE



autostrade per l'italia

AUTOSTRADA (A12) : ROMA - CIVITAVECCHIA
 TRATTO: CERVETERI - TORRIMPIETRA

POTENZIAMENTO FUNZIONALE
 TRATTO CERVETERI - TORRIMPIETRA

PROGETTO DEFINITIVO

AU - CORPO AUTOSTRADALE

OPERE COMPLEMENTARI

Planimetrie delle rimozioni

Planimetrie delle rimozioni - Tav. 8 / 9
 (da km 25+500 a km 27+000)

IL PROGETTISTA SPEDICITARIO Ing. Gianluigi Sottocasa Dir. Ingeg. Milano A25796		IL RESPONSABILE AUTORIZZAZIONE PRESTAZIONI SPECIFICHE Ing. Danilo D'Amico Dir. Ingeg. L'Aquila N. 1503		IL DIRETTORE TECNICO Ing. Orlando Mazzoli Dir. Ingeg. Parma N. 1496	
RESPONSABILE STUDIO E ANALISI STRADALE		RESPONSABILE PROGETTAZIONE		RESPONSABILE PROGETTAZIONE	
CODICE IDENTIFICATIVO 111206 LL00 PD/AU/OPC 00000 00000 DSTD 0067 00		CODICE IDENTIFICATIVO 111206 LL00 PD/AU/OPC 00000 00000 DSTD 0067 00		CODICE IDENTIFICATIVO 111206 LL00 PD/AU/OPC 00000 00000 DSTD 0067 00	
PROGETTO MANAGER		SUPPORTO SPECIALE		REVISIONE	
REDAZIONE		VERIFICAZIONE		REVISIONE	
1		1		1	
2		2		2	
3		3		3	
4		4		4	