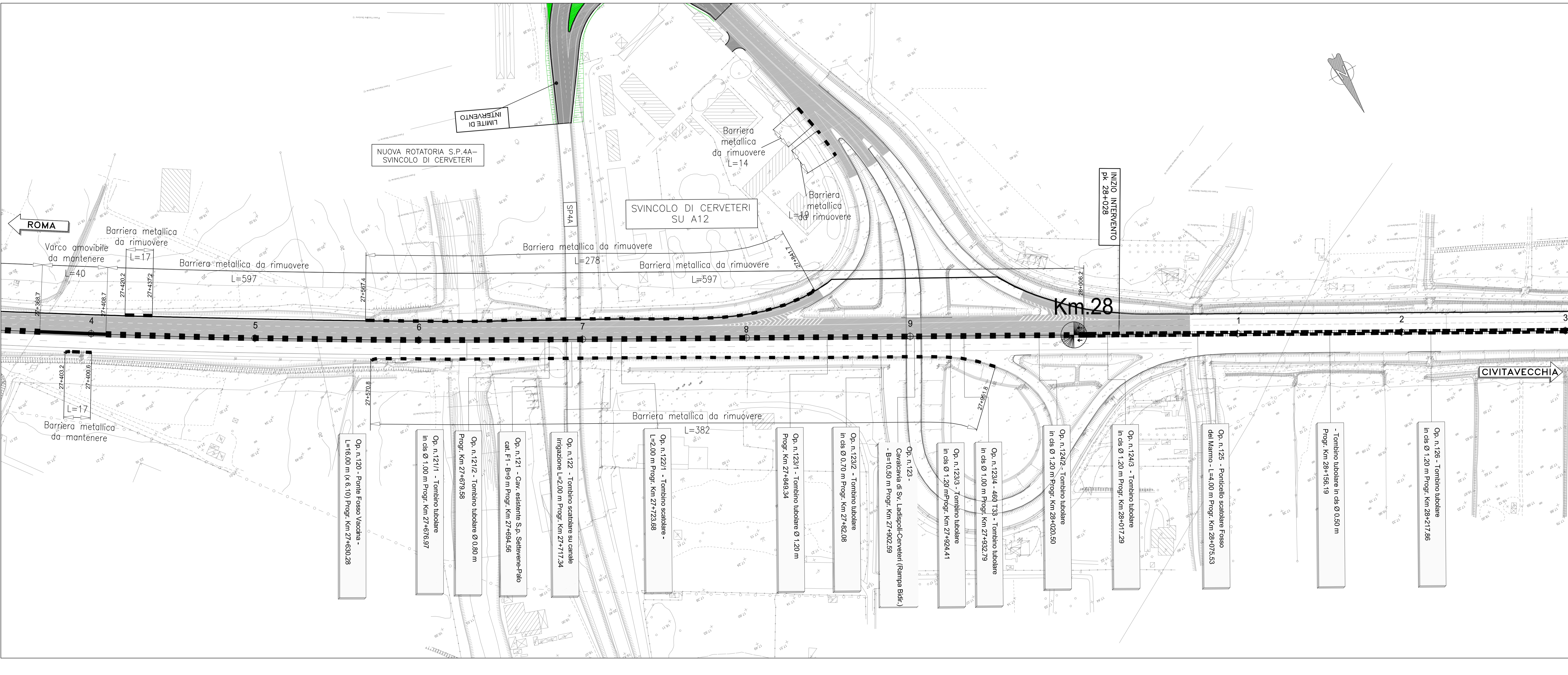


**LEGENDA**

- BARRIERA METALLICA ESISTENTE DA RIMUOVERE
- - - BARRIERA METALLICA ESISTENTE DA MANTENERE
- · - · BARRIERA IN CLS ESISTENTE DA RIMUOVERE
- · - · BARRIERA IN CLS ESISTENTE DA MANTENERE
- BARRIERA AMOVIBILE PER VARCO DA MANTENERE
- BARRIERA AMOVIBILE PER VARCO DA RIMUOVERE
- ATTENUATORE D'URTO DA RIMUOVERE



**autostrade per l'italia**

**AUTOSTRADA (A12) : ROMA - CIVITAVECCHIA**  
TRATTO: CERVETERI - TORRIMPIETRA

POTENZIAMENTO FUNZIONALE  
TRATTO CERVETERI - TORRIMPIETRA

**PROGETTO DEFINITIVO**

**AU - CORPO AUTOSTRADALE**

**OPERE COMPLEMENTARI**

**Planimetrie delle rimozioni**

Planimetria delle rimozioni - Tav. 9 / 9  
(da km 27+000 a km 28+000)

<b>IL PROGETTISTA SPECIALISTICO</b> Ing. Gianluigi Solonardo Spizzichino Ord. Ingg. Milano n.257996 <b>RESPONSABILE STUDIO E PROGETTO</b>		<b>IL RESPONSABILE AUTORIZZAZIONE PRESTAZIONI SPECIALISTICHE</b> Ing. Danilo D'Amico Ord. Ingg. L'Aquila n. 1503		<b>IL DIRETTORE TECNICO</b> Ing. Orlando Mazzoli Ord. Ingg. Parma n. 1496	
<b>RESPONSABILE OPERE AUTOSTRADALI</b> Ing. M. FORNISI		<b>RESPONSABILE PROGETTAZIONE</b> Ing. M. FORNISI		<b>RESPONSABILE PROGETTAZIONE</b> Ing. M. FORNISI	
<b>CODICE IDENTIFICATIVO</b>					
111206	LL00	PD	AU	OPC	00000
00000	00000	D	S	T	D
0068	00				
nn					
SCALA 1:1000					
<b>PROGETTO MANAGER</b> spea engineering		<b>SUPPORTO SPECIALISTICO</b> Atelia		<b>REVISIONE</b> n. data 1 11/04/2016 2 - 3 - 4 -	
<b>VISTO DEL COMMITTENTE</b> Ing. M. FORNISI			<b>VISTO DEL CONCESSIONARIO</b> Ministero delle Infrastrutture e dei Trasporti Ing. M. FORNISI		