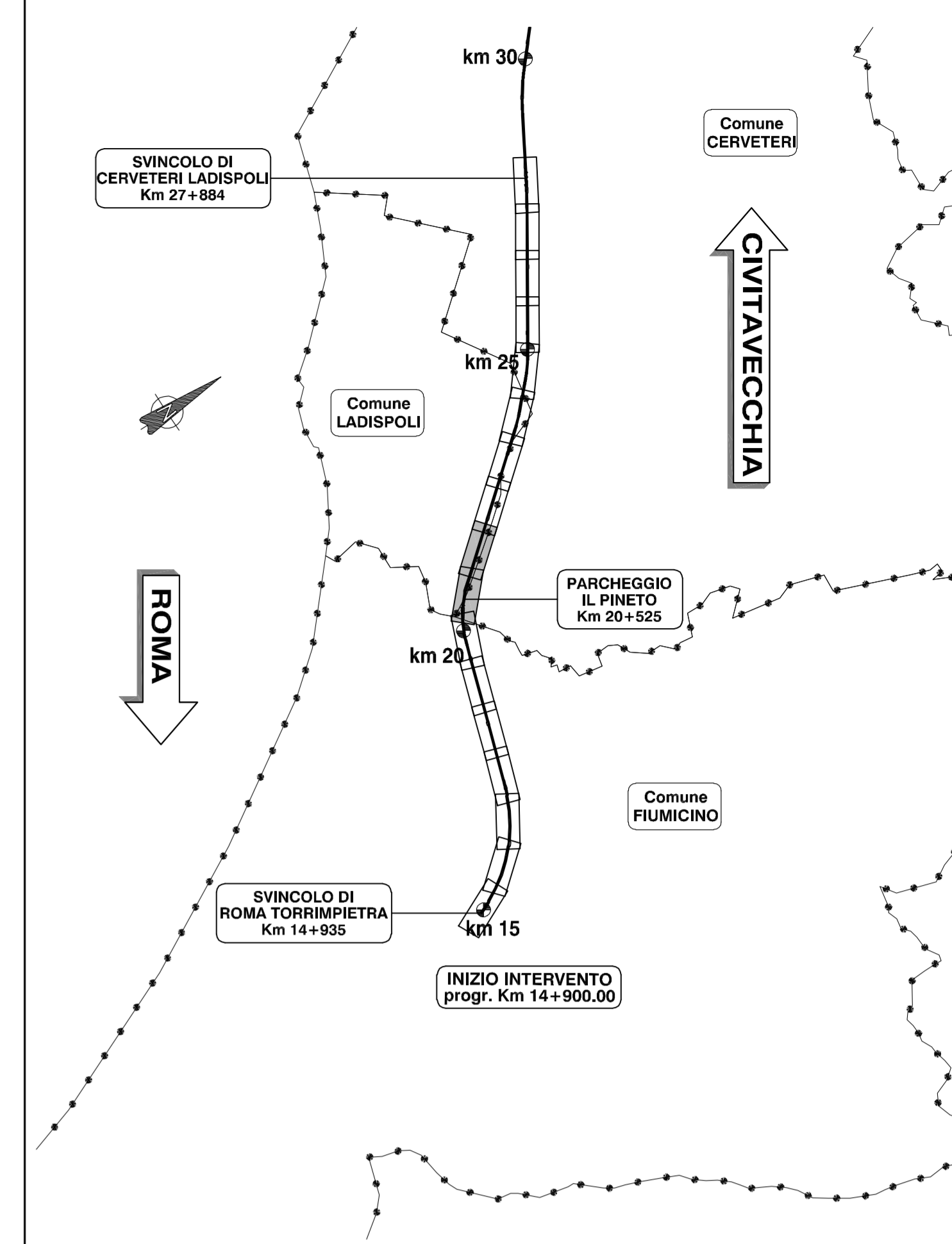
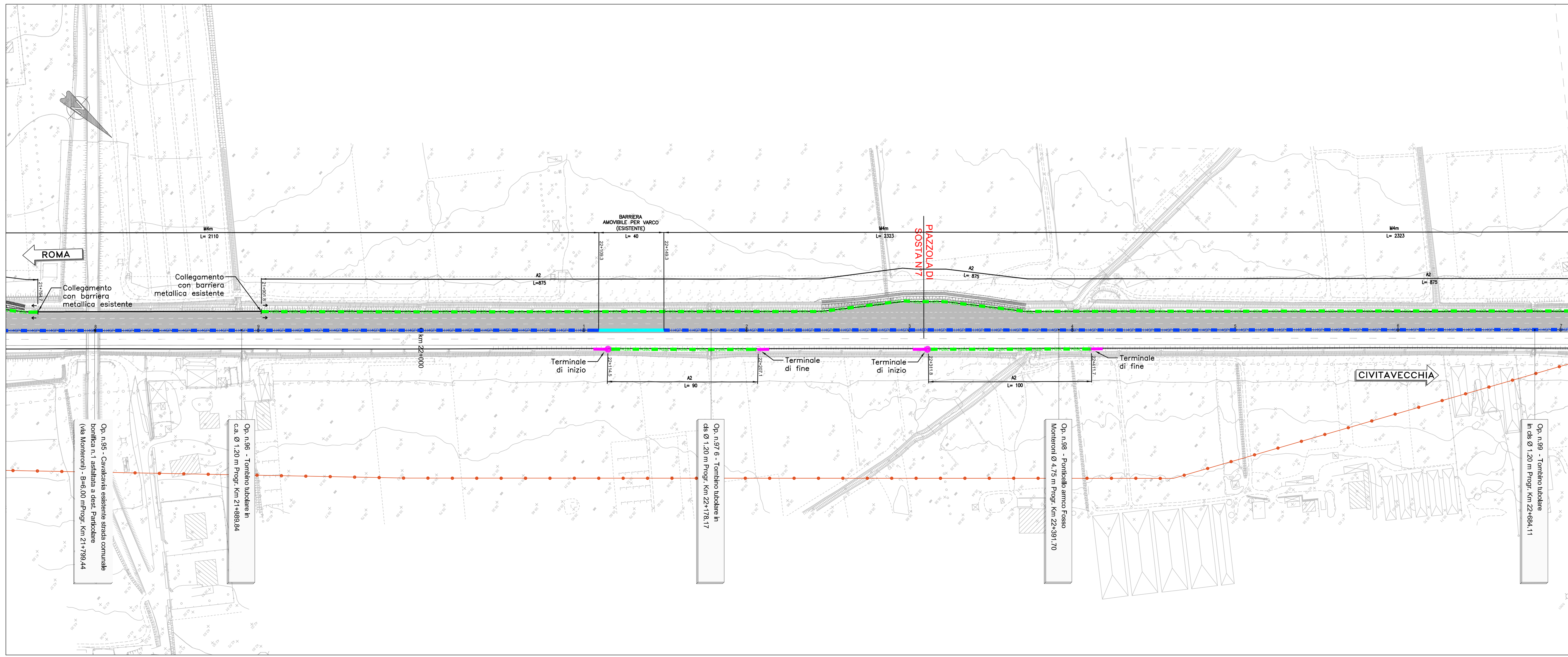
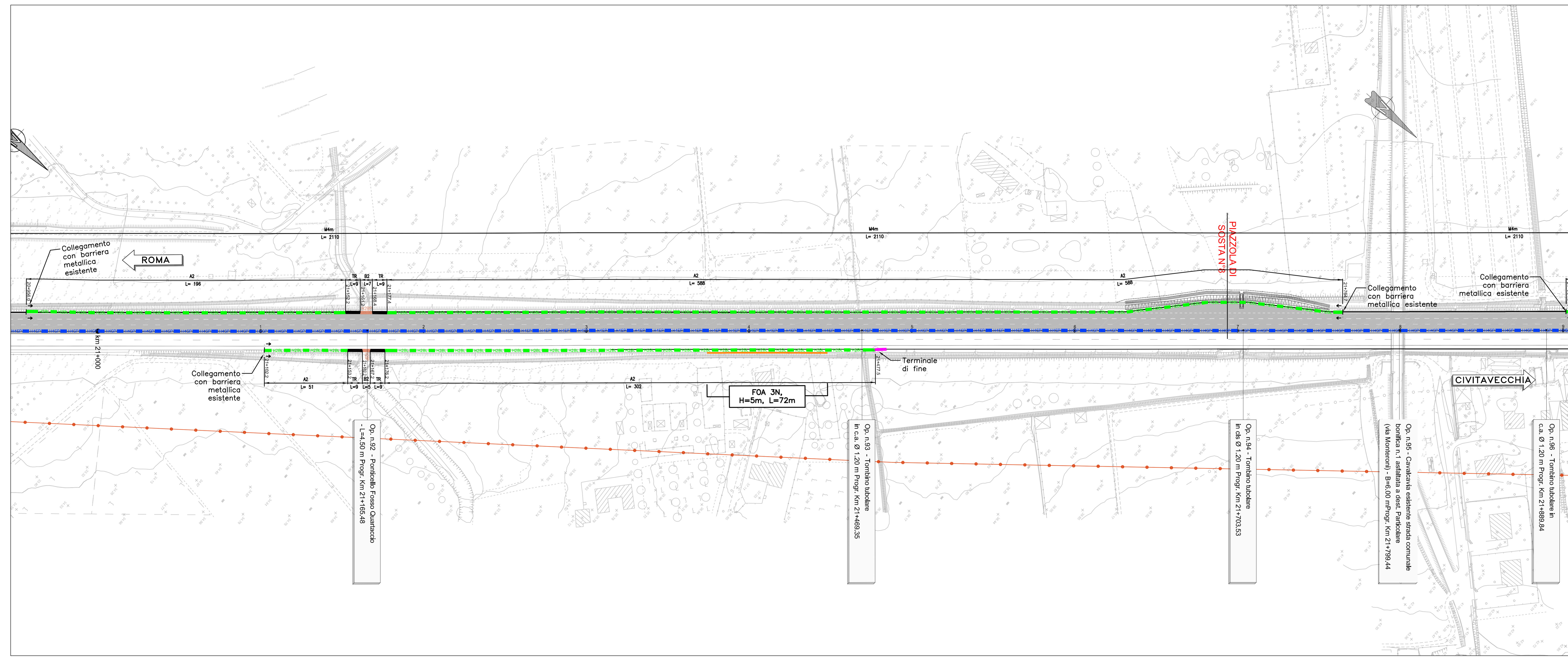


QUADRO DI UNIONE



BARRIERE DI PROGETTO LEGENDA

■ H4SP BARRIERA METALLICA CLASSE "H4" DA SPARTITRIFICO
 ■ H4SPR BARRIERA METALLICA BORDO PONTE CLASSE "H4" DA SPARTITRIFICO
 ■ H4SPF BARRIERA METALLICA CLASSE "H4" DA BORDO PONTE
 ■ H4SLR BARRIERA METALLICA CLASSE "H4" DA BORDO LATERALE
 ■ H4SPB BARRIERA METALLICA CLASSE "H4" DA BORDO PONTE
 ■ H4SLR BARRIERA METALLICA CLASSE "H4" DA BORDO LATERALE
 ■ H4SLR BARRIERA METALLICA CLASSE "H4" DA BORDO LATERALE
 ■ POL10 BARRIERA POLIFUNZIONALE (SICUREZZA + FOD) CLASSE "H4"
 ■ POL14 BARRIERA POLIFUNZIONALE (SICUREZZA + FOD) CLASSE "H4"
 ■ POL45P BARRIERA POLIFUNZIONALE DA SPARTITRIFICO CLASSE "H4"
 ■ POL45R BARRIERA POLIFUNZIONALE DA SPARTITRIFICO CLASSE "H4"
 ■ RED1R PROFILO REDIRETTO
 ■ ELLENDE SPECIALE PER PROTEZIONE PIA
 ■ ATTENUATORE D'URTO CLASSE 100 REDIRETTO
 ■ ATTENUATORE D'URTO CLASSE 80 REDIRETTO
 ■ ATTENUATORE D'URTO CLASSE 50 REDIRETTO
 ■ TRANSDIZIONE
 ■ TERMINALE DI AVVI
 ■ TERMINALE DI AVVI IN PRESENZA DI MARCIAPEDI
 ■ BARRIERA ARMOVILE PER VARCHI
 ■ cordolo in c.a. su rilevato (70x100)
 ■ allineamento punti PVI e sopralzo vertice
 ■ Richiami di dettagli tipo
 ■ Limiti di intervento



AUTOSTRADA (A12) : ROMA - CIVITAVECCHIA

TRATTO: CERVETERI - TORRIMPIETRA

POTENZIAMENTO FUNZIONALE
TRATTO CERVETERI - TORRIMPIETRA

PROGETTO DEFINITIVO

AU - CORPO AUTOSTRADALE

PROGETTO STRADALE

Planimetrie di progetto

Planimetria di Progetto - TAV. 5 / 9

(da km 21+00 a km 22+500)

IL PROGETTISTA SPECIALE Ing. Gianluigi Solonardo Spizzarello Ord. Ingg. Milano n.267996 RESPONSABILI STRUKTURALE E PROGETTO STRADALE Ing. Enea Sestini		IL RESPONSABILE ATTUAZIONALE PRESTAZIONI SPECIFICHE Ing. Danilo D'Amico Ord. Ingg. L'Aquila n. 1563		IL DIRETTORE TECNICO Ing. Osvaldo Mazza Ord. Ingg. Pavia n. 1406	
PROGETTO DEFINITIVO APRILE 2016		COEFFICIENTE DI SICUREZZA CLASSI DI PRESSIONE		INDICAZIONE CODICE IDENTIFICATIVO	
111206	LL00 PD/AU/OPC	00000	00000	D STD	0084 00
SCALE	1:1000				
PROJECT MANAGER		SUPPORTO SPECIALE		REVISIONE	
spca		Antilia		R. L. 01 L. 02 L. 03 L. 04 L. 05	
REDAZIONE		VERIFICAZIONE		L. 06	

VISTO DEL COMMITTENTE
 Ing. M. FORNISI
VISTO DEL CONCESSIONARIO
 Ing. M. FORNISI

RESPONSABILE LAVORO DI PROGETTAMENTO
 Ing. M. FORNISI
MILITARE DELLE INFERMIERE E DEL TRAPISTI
 Ing. M. FORNISI