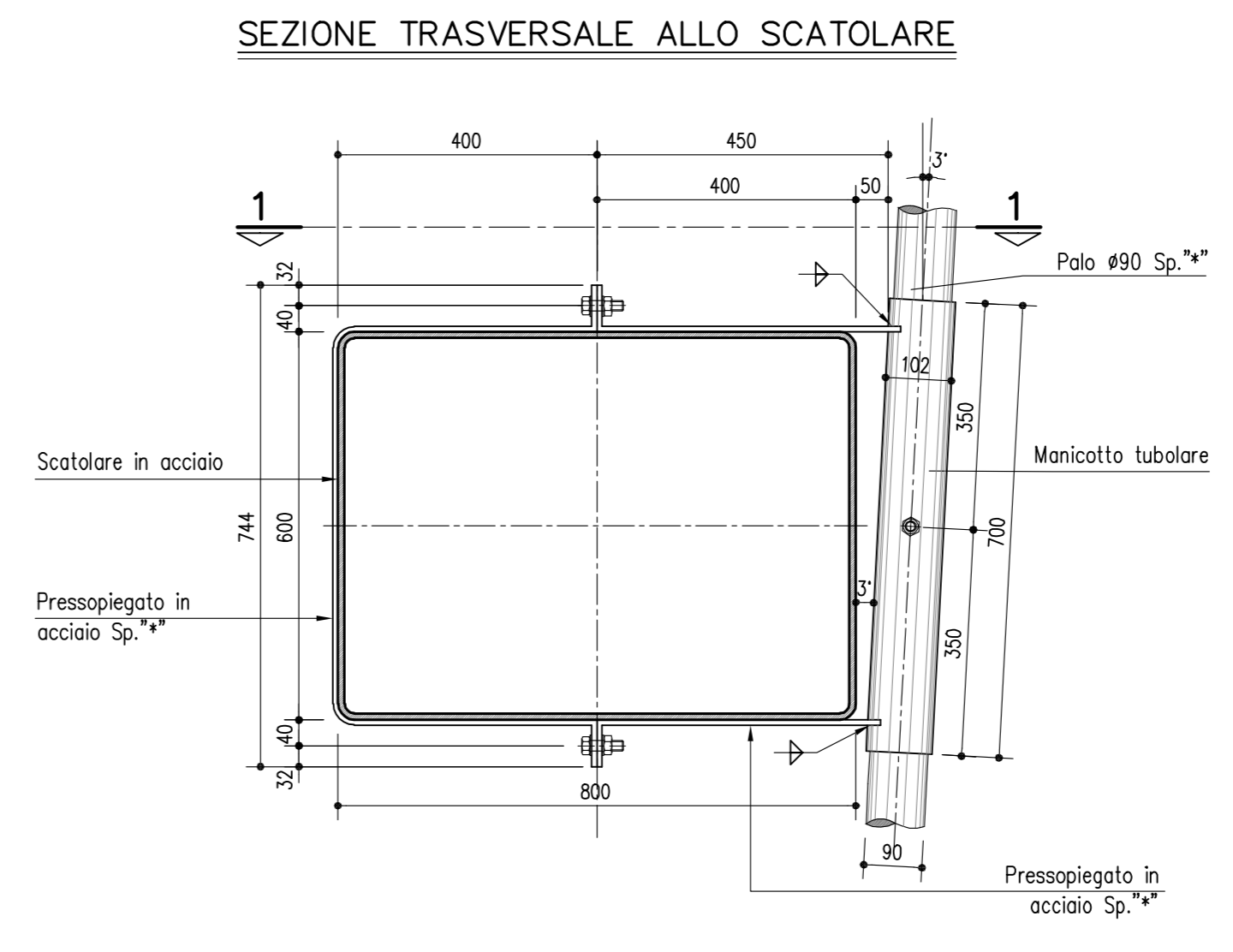


ATTACCO TUBOLARE-SCATOLARE

Rapp. 1:10



MATERIALI: NOTE E PRESCRIZIONI
ACCIAIO PER CARPENTERIA METALLICA:
-Elementi per carpenterie metalliche del tipo S275J2 rispondenti alle norme UNI EN10025-1/6
-Elementi per carpenterie metalliche laminati in forma di profili a sezione cavo del tipo soddati in acciaio S275J2C34, rispondenti alle norme UNI EN12120-1
-Elementi non soddati, angolari e piastre sciolte, del tipo S275J2

ACCIAIO PER ACCESSORI METALLICI E LAMIERA BUGHNATA:
-Elementi in acciaio tipo S275JR.

La tensione di avvertimento nelle prove meccaniche nonché il CEV nell'analisi chimica dovranno essere nei limiti della UNI EN 10025.

Prima della tracciatura dei pezzi devono essere definiti gli eventuali interventi sulla carpenteria imposti dal sistema di montaggio e vano.

Le tolleranze dimensionali per lamiere e profili dovranno rispettare i limiti prescritti dalla UNI EN 10025.

BULLONI: NOTE E PRESCRIZIONI E TRAFONDI:
-Secondo DM 14/01/2008 e UNI EN 14399-1
Bulloni conformi per caratteristiche dimensionali alle norme UNI EN ISO 4016 2002 e UNI 5592 1998
Classi di resistenza secondo norma UNI EN ISO 898-1 2001

PROIBIETA' DEI MATERIALI

TIRAFONDI:
-Barre in acciaio ad alta resistenza di classe 8.8
-Dadi classe 8
-Rivetti in acciaio UNI 6592

GIUNZIONI BULLONATE:
-Viti classe 8.8
-Dadi classe 8
-Rivetti in acciaio UNI 6592

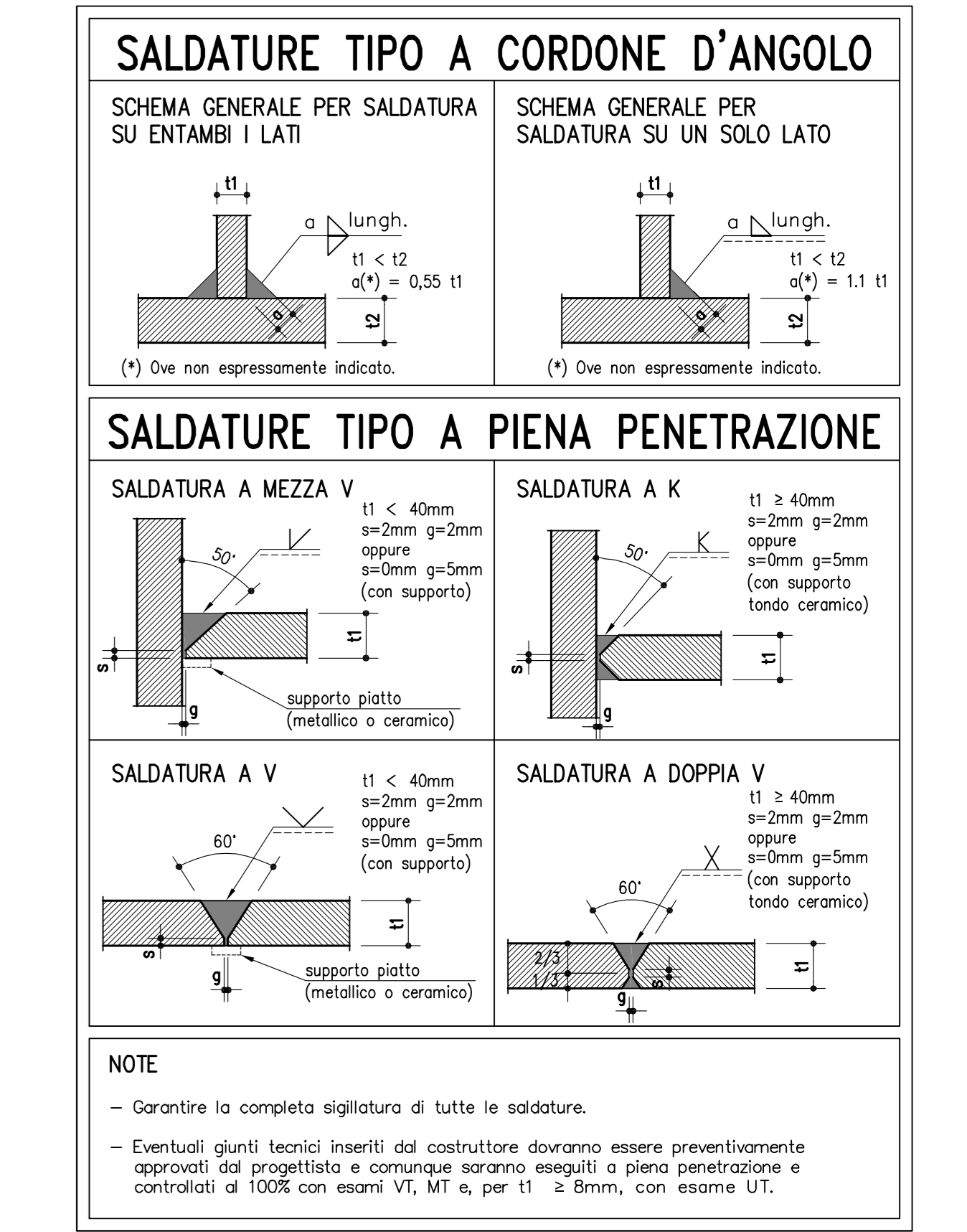
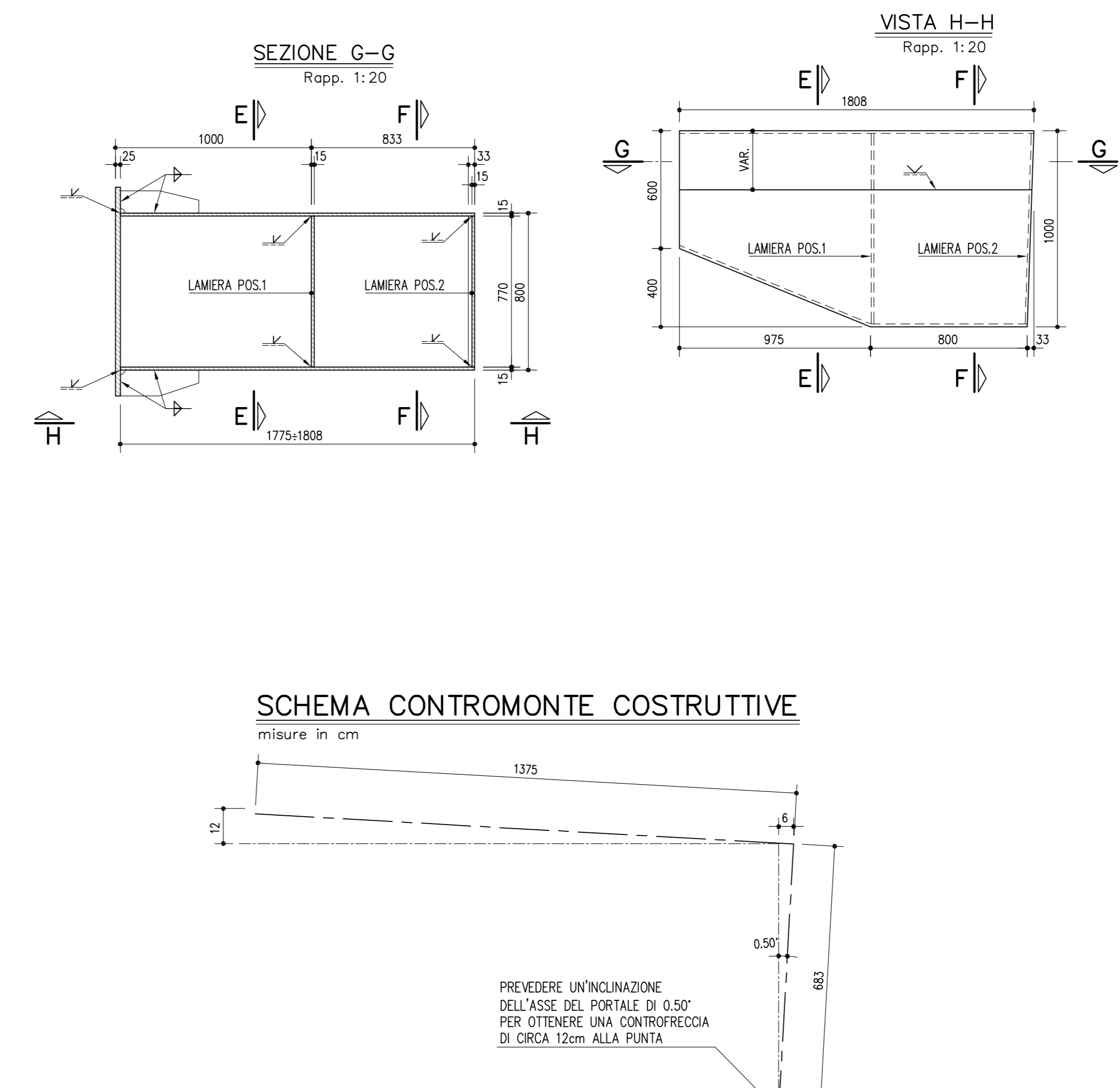
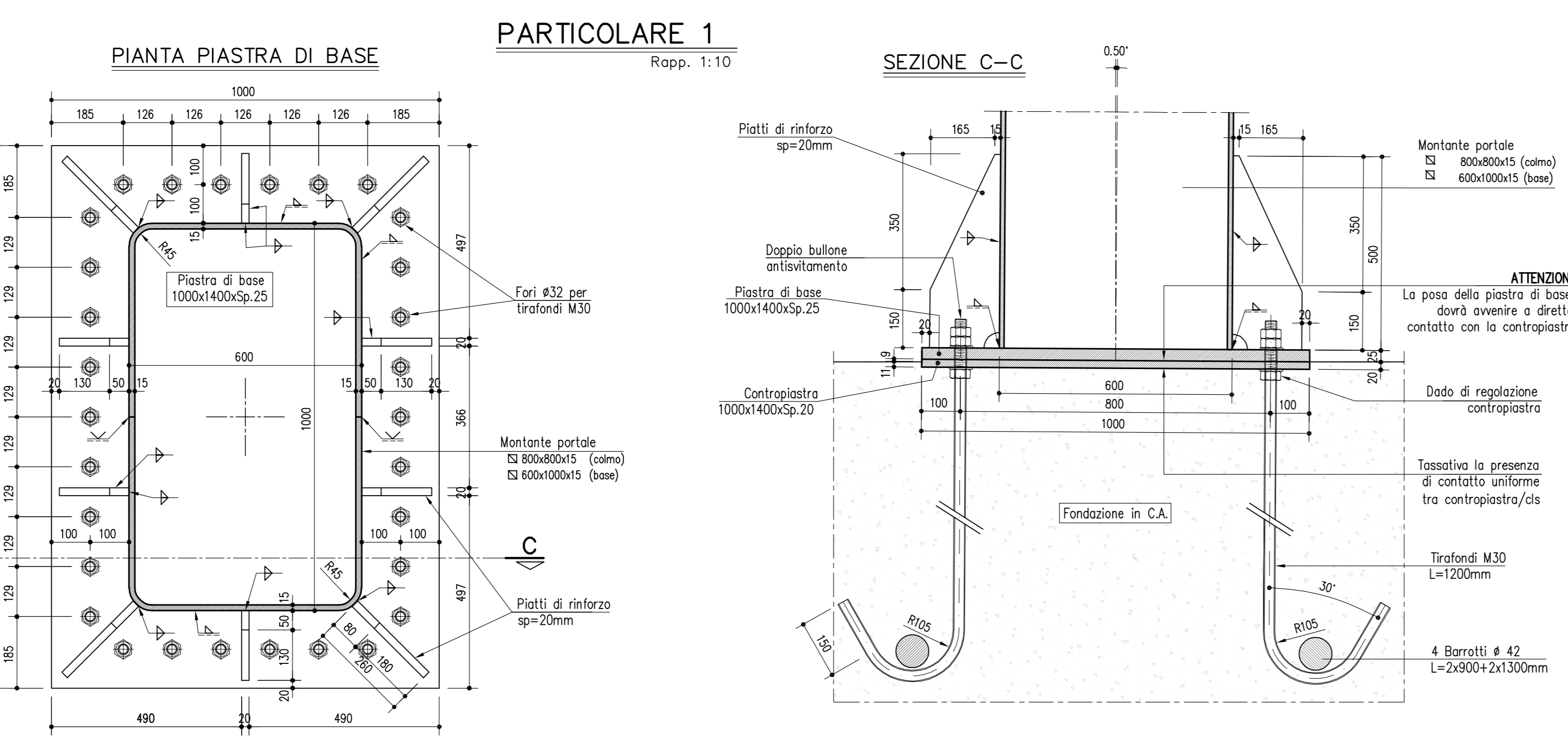
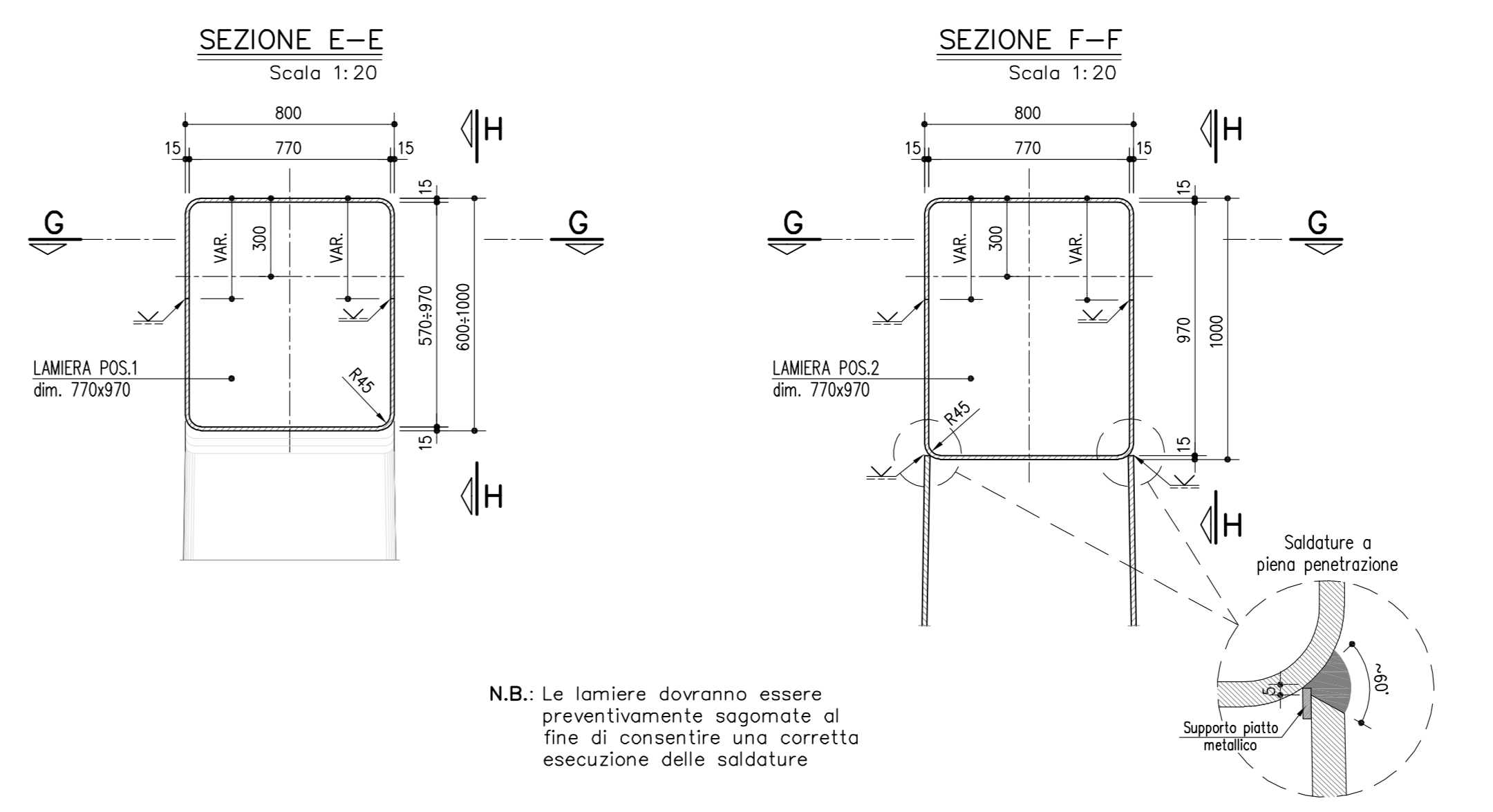
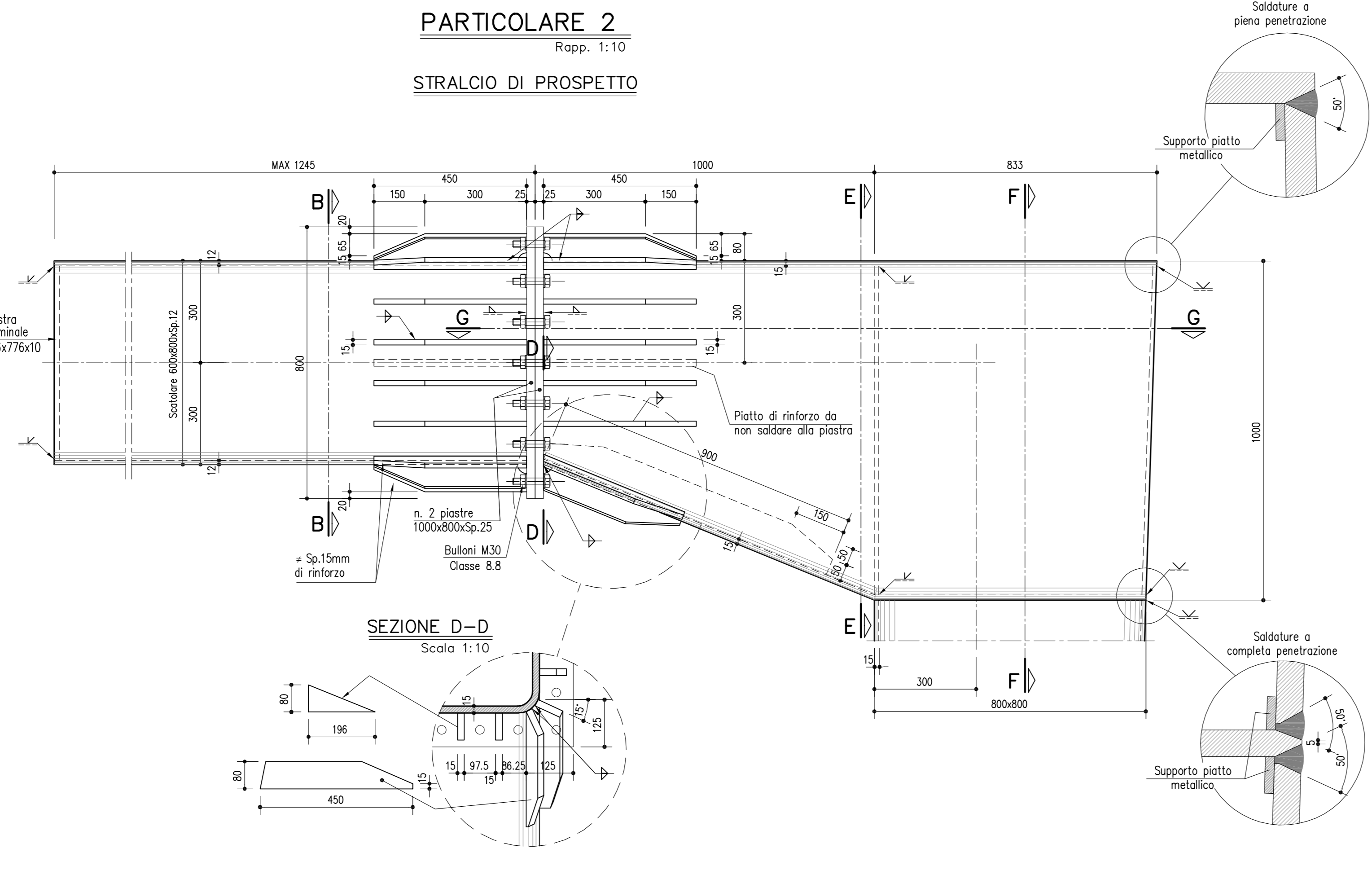
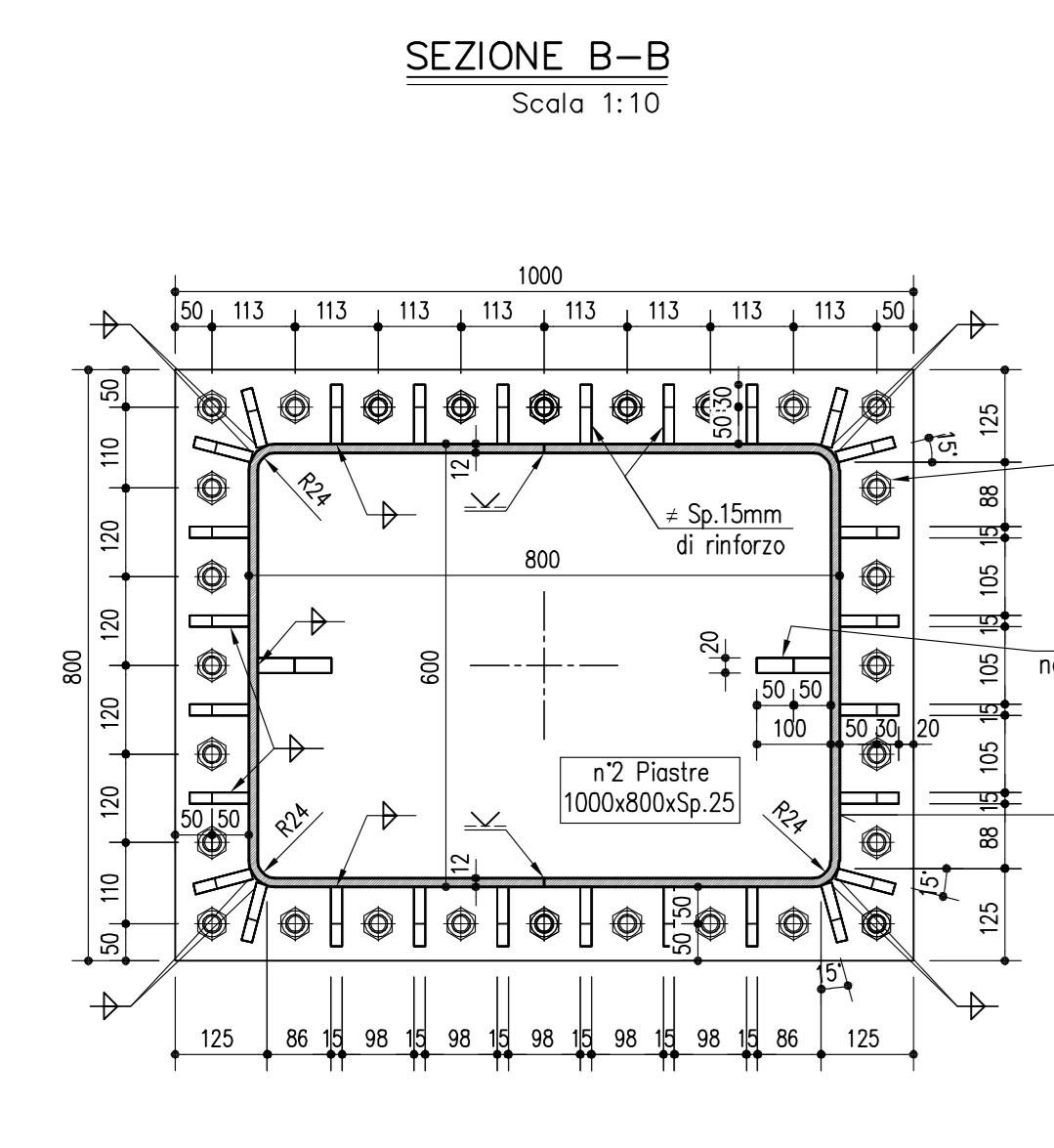
PER I BULLONI SI PRESCRIVE UN PRECARICO SECONDO UNI EN 1993-1-1-R; EN 1090-2 (PAR. 8.5)

| CLASSE | FORZA DI PRECARICO (kN) | | | |
|--------|-------------------------|-----|-----|-----|
| | D10 | D12 | D16 | D20 |
| 8.8 | 22 | 24 | 27 | 30 |
| 10.9 | 170 | 186 | 237 | 314 |
| 10.9 | 212 | 247 | 321 | 393 |

SALDATURE
Secondo D.M. 14/01/2008
LE GIUNZIONI SALDATE SONO REALIZZATE MEDIANTE SALDATURE DI CLASSE I SOGGETTE A CONTROLLI NON DISTRUTTIVI (CIRCOLARE 02/02/2009 n. 617 C.S.LL.PP. PAR. C4.2.4.1.4.4. TAB. C4.2.XV DETT.8). E' RICHIESTA APPROVAZIONE DEL PROGETTO DI SALDATURE DA PARTE DI ENTE CERTIFICATO.

ZINCATURA
Secondo capitolato tecnico.

NOTE
Classe di esecuzione EXC3 secondo EN1090



NOTE:
LA REALE LUNGHEZZA DELLO SBARRICO DEI SINGOLI PORTALI DEVE ESSERE DETERMINATA CON RIFERIMENTO AGLI ELABORATI RELATIVI ALLA SEGNALETICA FISSA.

autostrade per l'italia

AUTOSTRADA (A12) : ROMA - CIVITAVECCHIA
TRATTO: CERVETERI - TORRIMPIETRA

POTENZIAMENTO FUNZIONALE
TRATTO CERVETERI - TORRIMPIETRA

PROGETTO DEFINITIVO

AU - CORPO AUTOSTRADALE

OPERE COMPLEMENTARI

SEGNALETICA

PORTALE A BANDIERE TIPO B - km 15+320 CARR. SUD
CARPENTERIA METALLICA

| | | | | | |
|--|----------------|---|-------|--|---------|
| IL PROGETTISTA SPECIALISTICO Ing. Lucio Ferrarini - Torrioni Via. Ingegn. Braccio n.2/188 | | IL RESPONSABILE AUTORIZZAZIONE PRESTAZIONI SPECIALISTICHE Ing. Danilo Diamentore Via. Ingegn. L. Capella n. 1053 | | IL DIRETTORE TECNICO Ing. Omberto Masini Via. Ingegn. Piana n. 1498 | |
| RESPONSABILE PROGETTAZIONE PROIEZIONE AUTOSTRADALI | | CODICE IDENTIFICATIVO | | IPRONTATORE | |
| 111206 | LL00 PD/AU/OPC | 00000 | 00000 | DSTR | 0026 00 |
| PROGETTO Svevo, Laura De Luca | | VERIFICATO Ing. Barbara Pleschke | | REVISIONE | |
| spea | | Atlantia | | 1 2 3 4 | |
| VIETO DEL COMMITTENTE Ing. M. FORZES | | VIETO DEL CONCESSIONARIO Ministero delle Infrastrutture e dei Trasporti | | | |