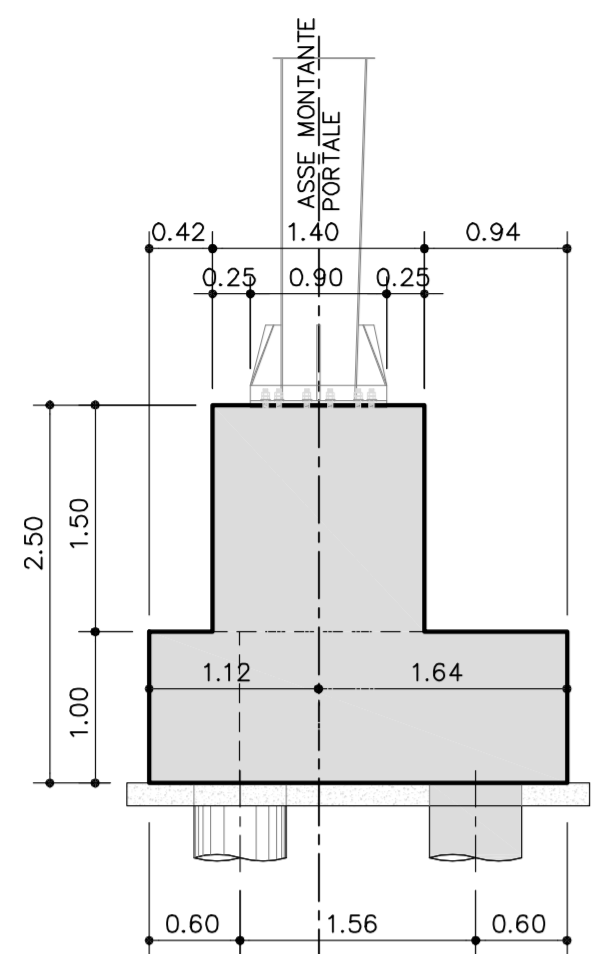


DADO DI TESTA PALO

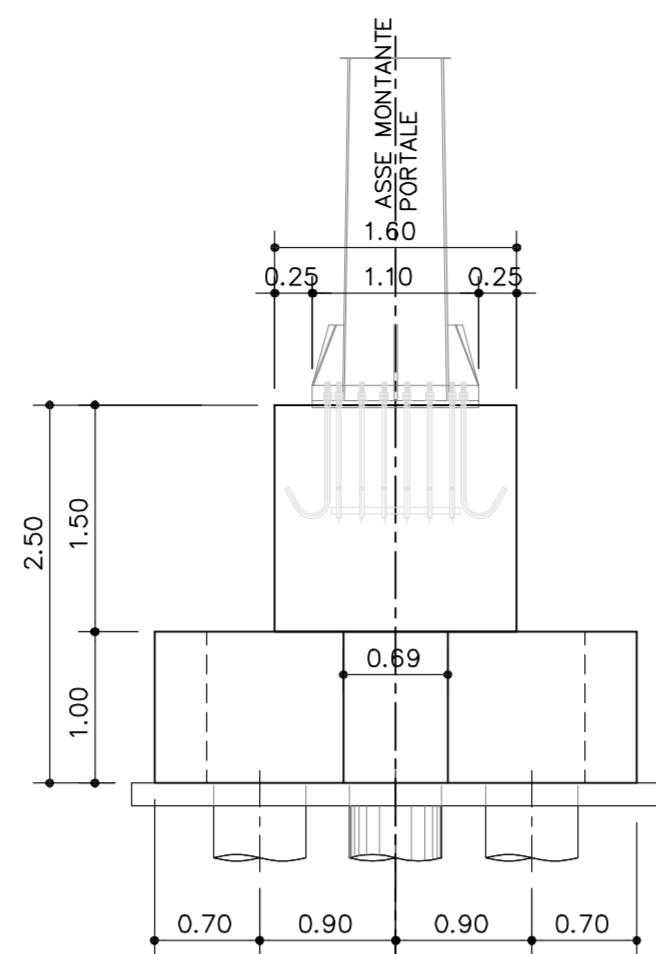
Rapp. 1:50

CARPENTERIA

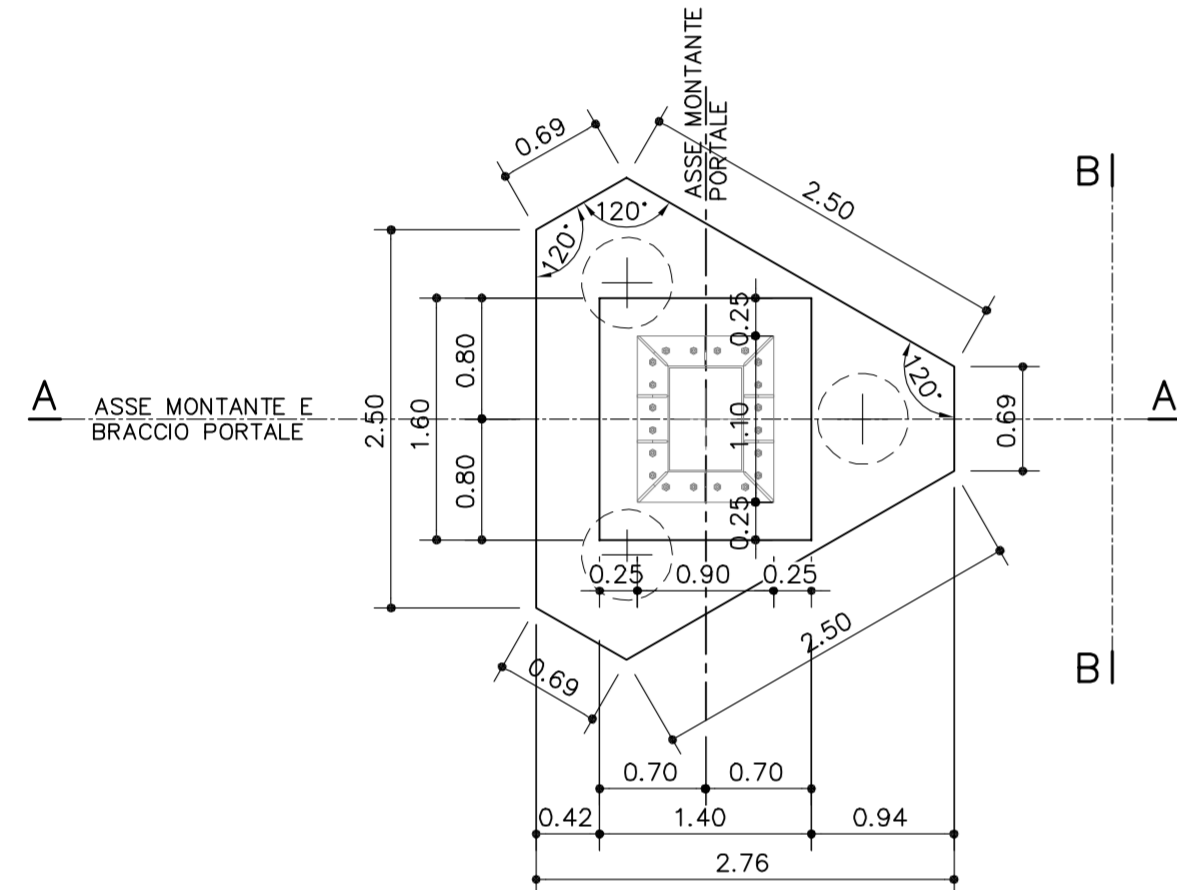
SEZIONE A-A



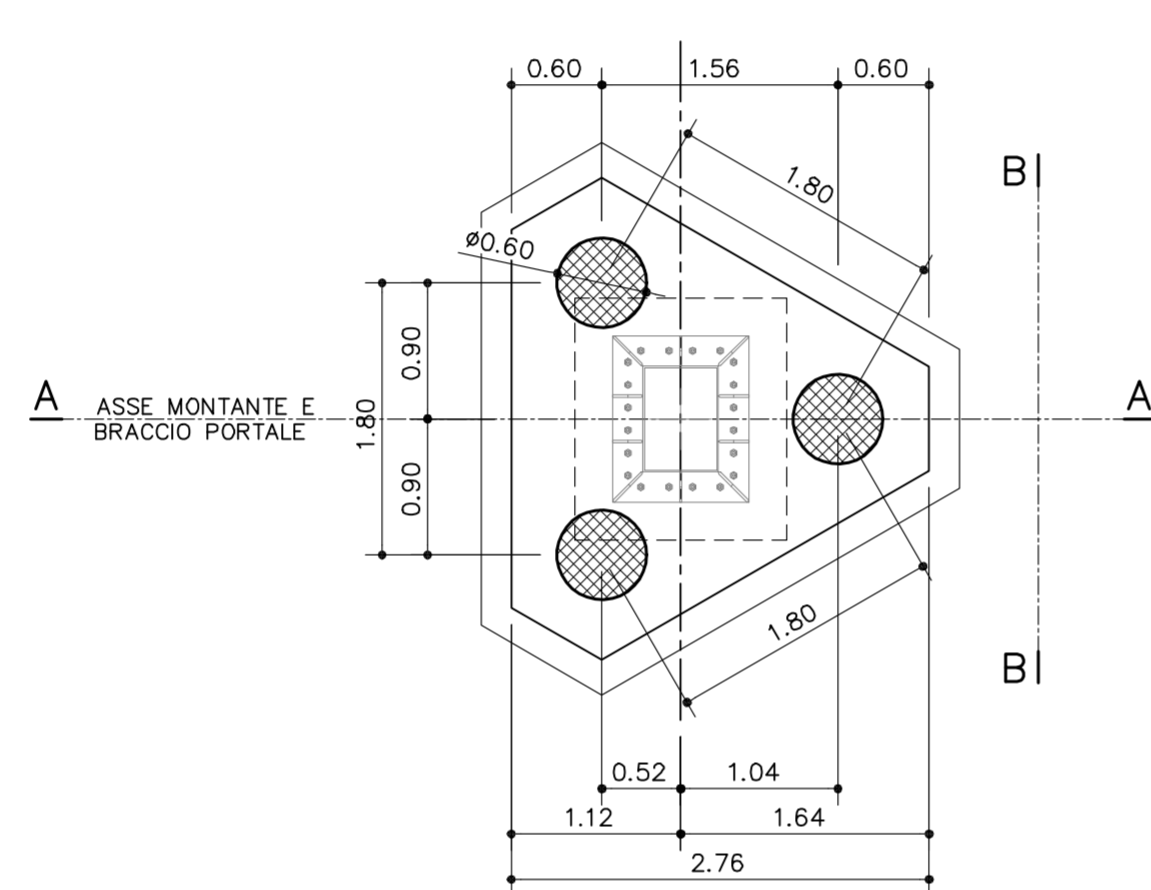
SEZIONE B-B



VISTA IN PIANTA



PIANTA TRACCIAMENTO PALI

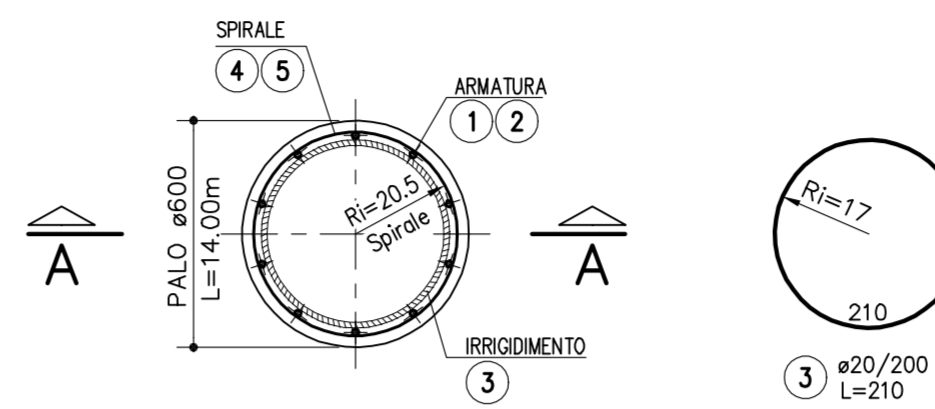


PALO TRIVELLATO O A ELICA Ø600

CARPENTERIA E ARMATURA

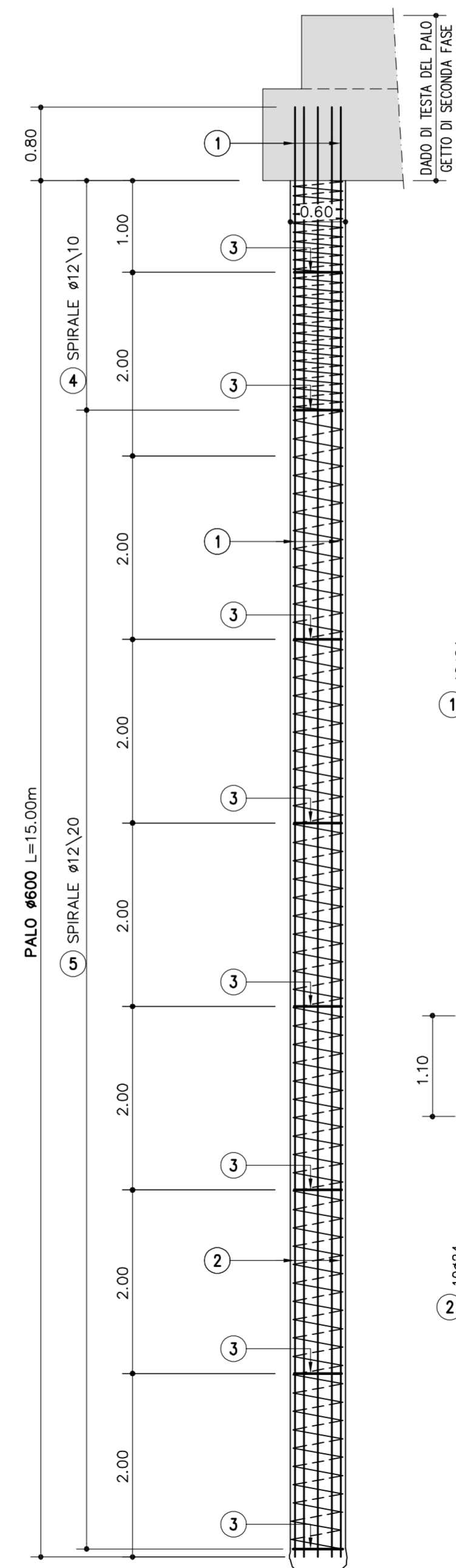
SEZIONE TRASVERSALE

Rapp. 1:20



SEZIONE A-A

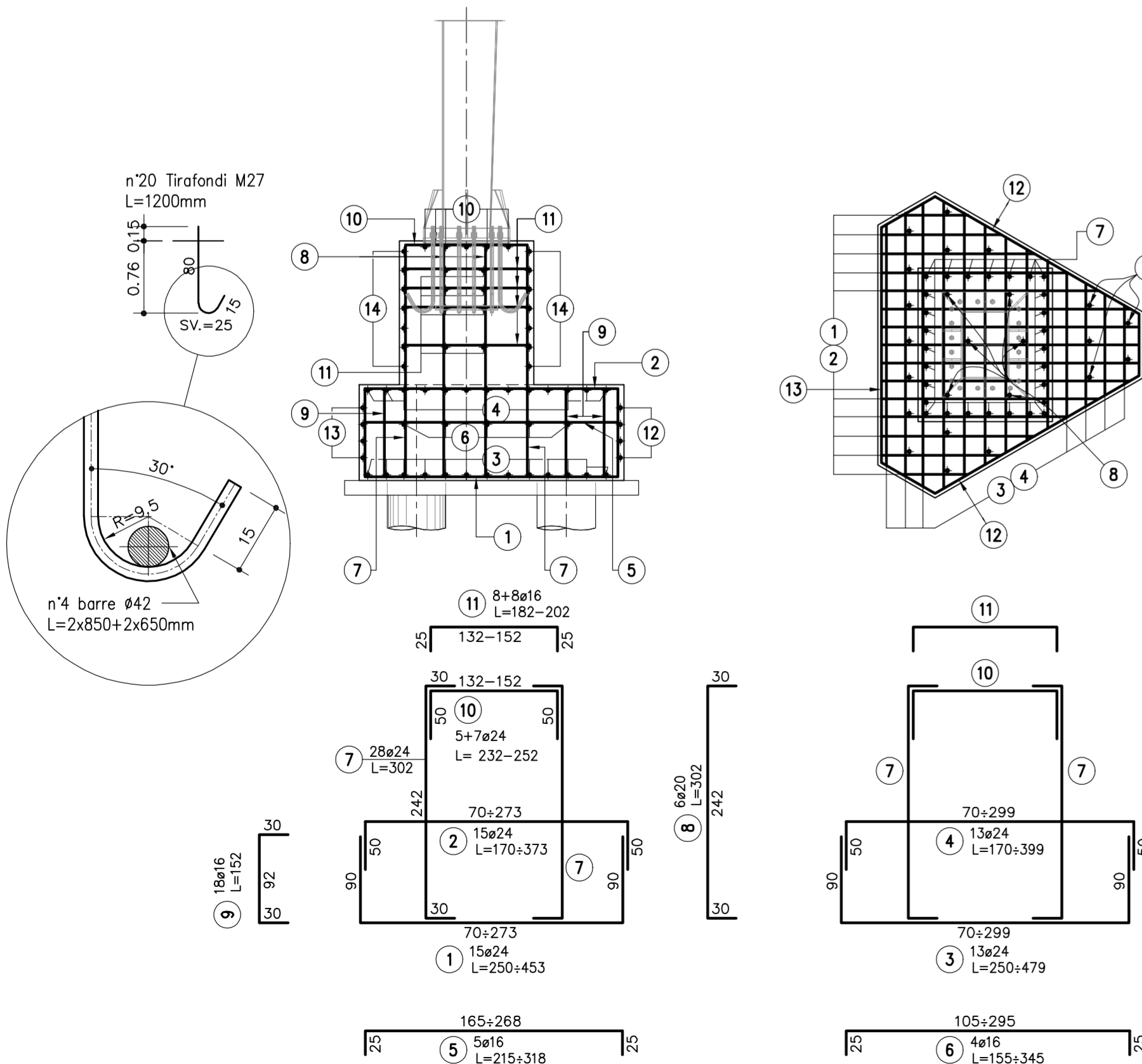
Rapp. 1:50



POS.	N.	DIAM.	LUNG.(cm)	P.U.	PESO (kg)
1	10	24	1000	3.551	355.1
2	10	24	590	3.551	209.5
3	8	20	210	2.466	41.4
4	1	12	2900	0.888	25.7
5	1	12	7200	0.888	63.9
					695.7

ARMATURA

SEZIONE A-A



POS.	N.	DIAM.	LUNG.(cm)	P.U.	PESO (kg)
1	15	24	352	3.551	187.5
2	15	24	272	3.551	144.9
3	13	24	365	3.551	168.5
4	13	24	285	3.551	131.6
5	5	16	267	1.578	21.1
6	4	16	250	1.578	15.8
7	28	24	302	3.551	300.3
8	6	20	242	2.466	35.8
9	18	16	152	1.578	43.2
10	12	24	242	3.551	103.1
11	16	16	192	1.578	48.5
12	8	16	365	1.578	46.1
13	4	16	365	1.578	23.0
14	14	16	210	1.578	46.4
15	14	16	190	1.578	42.0
					1357.8

TABELLA MATERIALI :

CALCESTRUZZO :
Secondo EN206 - CNR UNI 11104

MAGRO PER SOTTOFONDAZIONI:
- Classe C12/15 MPa
- Classe di esposizione X0

FONDAZIONI:
- Classe C28/35 MPa
- Classe di esposizione XC2

PALI:
- Classe C25/30 MPa
- Classe di esposizione XC2

COPRIFERRO:
COPRIFERRO NOMINALE* per pali trivellati (palo>600mm) Cnom.=75.0mm
Coprif. Nomin.* per fondazioni: Cnom.=35.0mm
Superfici cassetate Cnom.=40.0mm
* EN 1992-1-1 par. 4.4.1 (2)

ACCIAIO PER C.A.:
Secondo NTC 2008 (DM 14/01/2008)
Tipo B450C
f_{yk} ≥ 450 MPa
f_{tk} ≥ 540 MPa

PER QUANTO NON SPECIFICATO, IN PARTICOLARE RELATIVAMENTE ALLE CARATTERISTICHE DEI MATERIALI, ALLE SPECIFICHE PER L'ESECUZIONE DEI LAVORI ED AI CONTROLLI DA ESEGUIRE, SI DOVRA' FARE RIFERIMENTO ALLE NORME TECNICHE D'APPALTO.



AUTOSTRADA (A12) : ROMA - CIVITAVECCHIA
TRATTO: CERVETERI - TORRIMPIETRA

POTENZIAMENTO FUNZIONALE
TRATTO CERVETERI - TORRIMPIETRA

PROGETTO DEFINITIVO

AU - CORPO AUTOSTRADALE

OPERE COMPLEMENTARI

SEGNALETICA

PORTALE A BANDIERA TIPO A - PAN. LUMINOSO LCS E SEGNALI CONTROLLO CORSIA
CARPENTERIA ED ARMATURA FONDAZIONE

IL PROGETTISTA SPECIALISTICO Ing. Lucio Ferretti Torricelli Ord. Ingg. Brescia n.2188 RESPONSABILE STRUTTURE	IL RESPONSABILE INTEGRAZIONE PRESTAZIONI SPECIALISTICHE Ing. Danilo D'Assandro Ord. Ingg. L'Aquila N. 1503	IL DIRETTORE TECNICO Ing. Orlando Mazza Ord. Ingg. Pavia N. 1496 RESPONSABILE PROGETTAZIONE NUOVE OPERE AUTOSTRADALI
---	---	---

RIFERIMENTO PROCEDIMENTO		CODICE IDENTIFICATIVO				RIFERIMENTO ELABORATO		ORDINATORE	
Codice Commessa	COD. S.C.F.P.D. Col. Acquis.	Fase	Cat. Inq.	Paragrafo	Part. di opera	Tit.	Dis. Inq.	Progetto	Rev.
111206	LL00	PD/AU	OPC	00000	OOO00	DSTR	0031	00	nn

	PROJECT MANAGER:	SUPPORTO SPECIALISTICO:	REVISIONE		
	REDDATO:		Geom. Laura De Luca	VERIFICATO:	Ing. Barbara Pietropoli
	n.		data	n.	data
	1		-	1	LUGLIO 2018
		2	-	2	-
		3	-	3	-
		4	-	4	-

VISTO DEL COMMITTENTE 	VISTO DEL CONCEDENTE
---------------------------	--------------------------

IL PRESENTE DOCUMENTO NON POTRA' ESSERE COPIATO, RIPRODOTTO O ALTAMENTE PUBBLICATO, IN TUTTO O IN PARTE, SENZA IL CONSENSO SCRITTO DELLA SOC. AUTOSTRADAL PER L'ITALIA S.P.A. OGNI UTILIZZO NON AUTORIZZATO SARA' PERSECUITO A NORMA DI LEGGE. THIS DOCUMENT MAY NOT BE COPIED, REPRODUCED OR PUBLISHED, EITHER IN PART OR IN ITS ENTIRETY, WITHOUT THE WRITTEN PERMISSION OF SOC. AUTOSTRADAL PER L'ITALIA S.P.A. UNAUTHORIZED USE WILL BE PROSECUTED BY LAW.