






LEGENDA

39° 32' 10" N Reticolato geografico

4376800 m Reticolato UTM

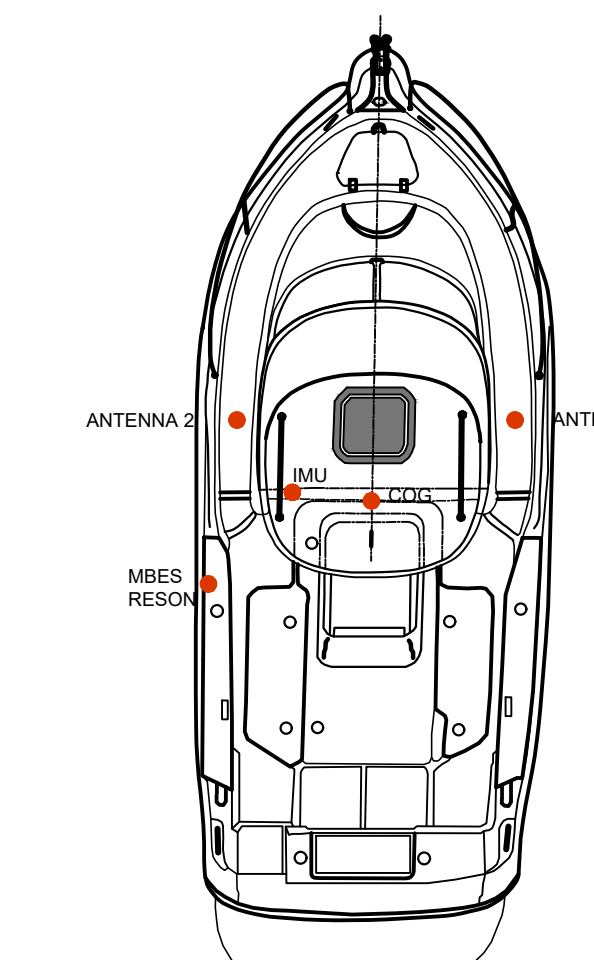
TOPOBATTIMETRIE

-  Isobate in metri riferita al l.m.m. (equidistanza 0.50 m)
-  Isobate in metri riferita al l.m.m. (equidistanza 1.0 m)
-  Isobate in metri riferita al l.m.m. (equidistanza 5.0 m)
-  Isobate in metri (equidistanza 0.50 m)
-  perimetro banchine

I LIVELLI DI MAREA SONO STATI CORRETTI UTILIZZANDO IL MAREOGRAFO DI CAPO PALINURO APPARTENENTI ALLA RETE MAREOGRAFICA NAZIONALE. TUTTI I DATI BATIMETRICI SONO RIFERITI AL LIVELLO MEDIO MARE (L. M. M.).

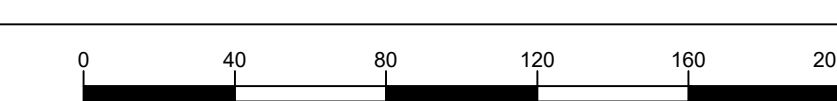
TUTTI I RILIEVI SONO STATI ESEGUITI CON UN SISTEMA MULTI BEAM ECHO SOUNDER NEL RISPETTO DEL DISCIPLINARE TECNICO DELL'ISTITUTO IDROGRAFICO DELLA MARINA MILITARE ITALIANA E CONFORME ALLE NORME INTERNAZIONALI EMESSE DALL'IMO (INTERNATIONAL HYDROGRAPHIC ORGANIZATION), NORMATIVA DI RIFERIMENTO E' IL DOCUMENTO S-44 S IN EDITION FEBRUARY 2008 DELL'INTERNATIONAL HYDROGRAPHIC ORGANIZATION.

ALL MEASUREMENTS WERE PERFORMED WITH A MULTI BEAM ECHO SOUNDER IN COMPLIANCE WITH THE TECHNICAL REGULATIONS HYDROGRAPHIC INSTITUTE OF THE ITALIAN NAVY, AND COMPLY WITH THE INTERNATIONAL STANDARDS ISSUED BY THE INTERNATIONAL HYDROGRAPHIC ORGANIZATION, REFERENCE STANDARD IS THE DOCUMENT S-44 S IN EDITION FEBRUARY 2008 BY THE INTERNATIONAL HYDROGRAPHIC ORGANIZATION.



OFFSET STRUMENTAZIONE NEPTUNE 1 PE1275			
STRUMENTAZIONE	X	Y	Z
COG	0.00	0.00	0.00
APPLANX ANTENNA 1	+1.35	-0.58	1.79
APPLANX ANTENNA 2	-1.35	-0.58	1.79
MBU	-1.00	-0.40	-0.25
MBESON RECON #125	-1.35	-0.58	-0.58

SCALA 1:2000



PARAMETRI GEODETICI E CARTOGRAFICI

DATUM : WGS84
 PROIEZIONE : UTM
 ZONA : 33 N
 FALSO EST : 500000
 FALSO NORD : 0
 MERIDIANO CENTRALE : 15° E
 FATTORE DI SCALA : 0.9996



COMUNE DI CETRARO



MESSA IN SICUREZZA BACINO E MIGLIORAMENTO FUNZIONALITÀ AREA PORTUALE

Progetto Definitivo

B - RILIEVI E INDAGINI

B.06a

Data: **29-07-2019**

Scala: **1:2000**

PROGETTAZIONE:



PROJECT MANAGER:



PROGETTISTI:

ing. Giuseppe Bernardi
 arch. Michele Gorrino
 ing. Massimo Tonello
 ing. Pasquale Filicchi
 ing. Gianfranco Crudo

GRUPPO DI LAVORO:

ing. Giuseppe Colucci
 ing. Roberta Chiara De Ciaro
 ing. Stefania Felizzo
 ing. Simone Farnese
 arch. Francesca Gargemini
 arch. Emanuela Panarello
 ing. Silvia Berio
 ing. Nicola Egosti

Rev. n°	Data	Motivazione

R.U.P. Visti/Approvazioni

ing. Francesco Antonucci

Codice elaborato: 1202120_P0_0.06_2019-07-29_R0_Carta Topo-Batimetrica - Area Nord_1202120.dwg

