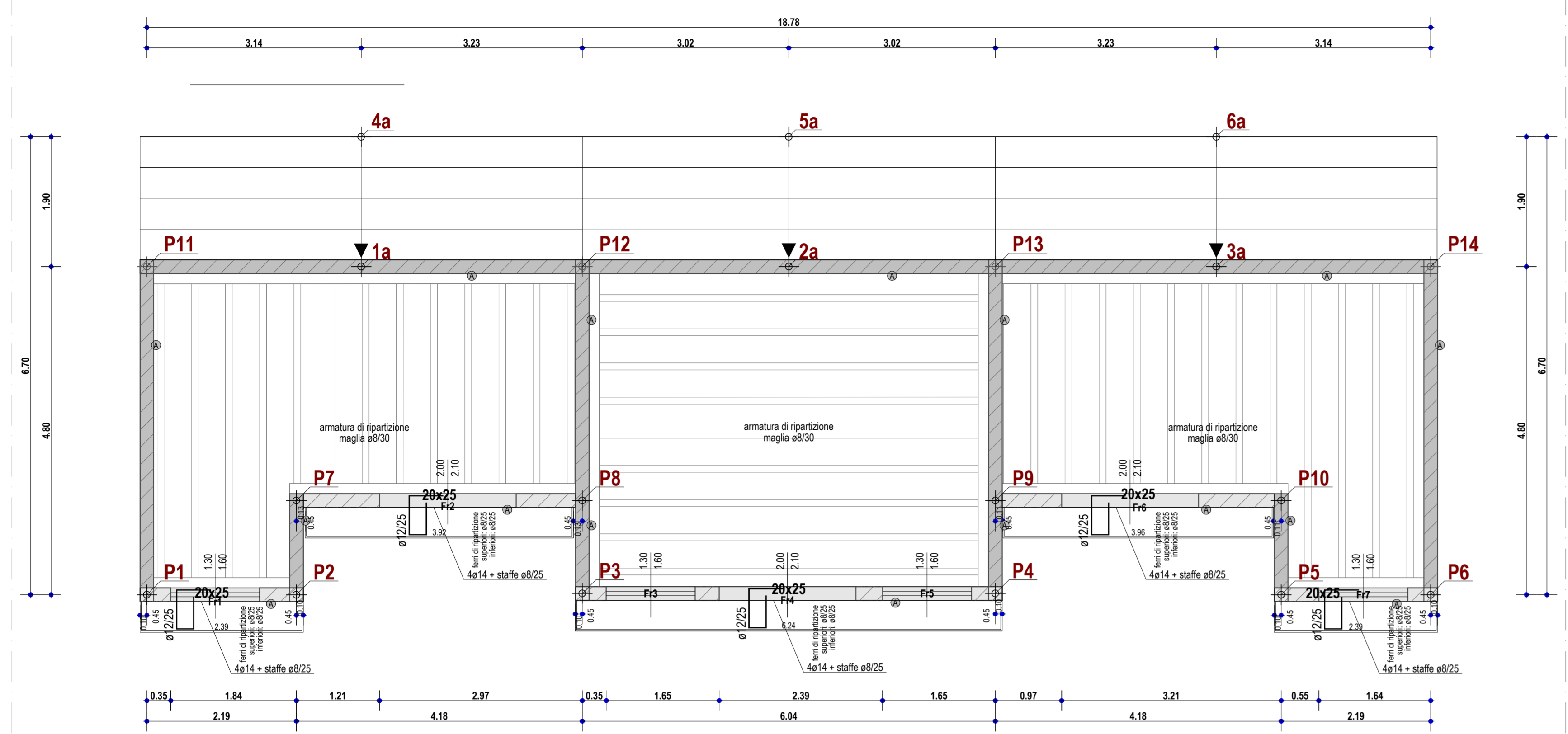
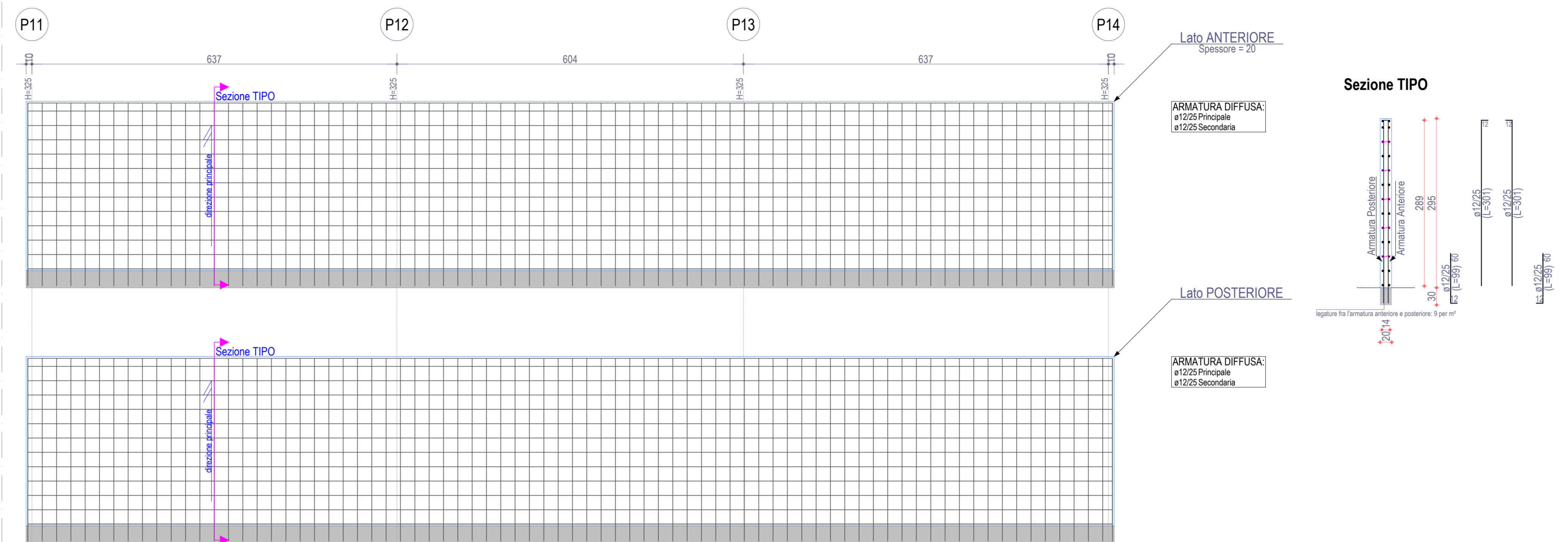


PIANO TERRA



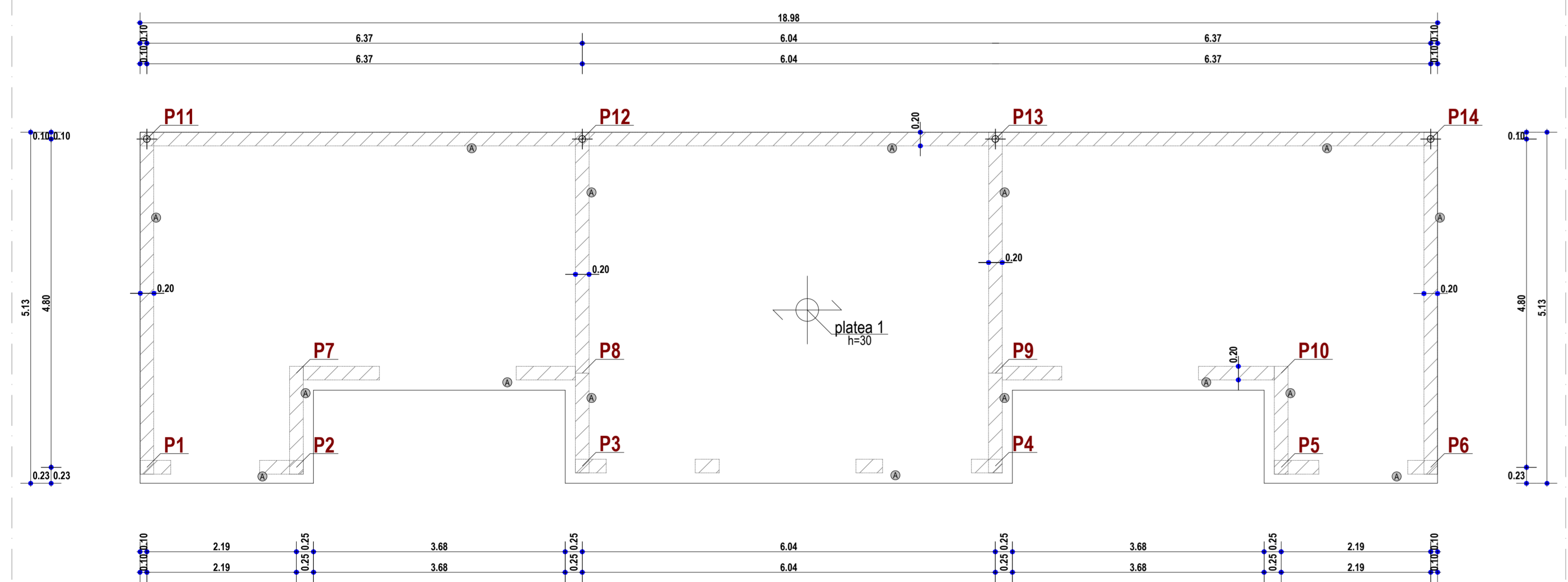
Scala: 1/50

PARETE P11-P12-P13-P14  
Piano Terra



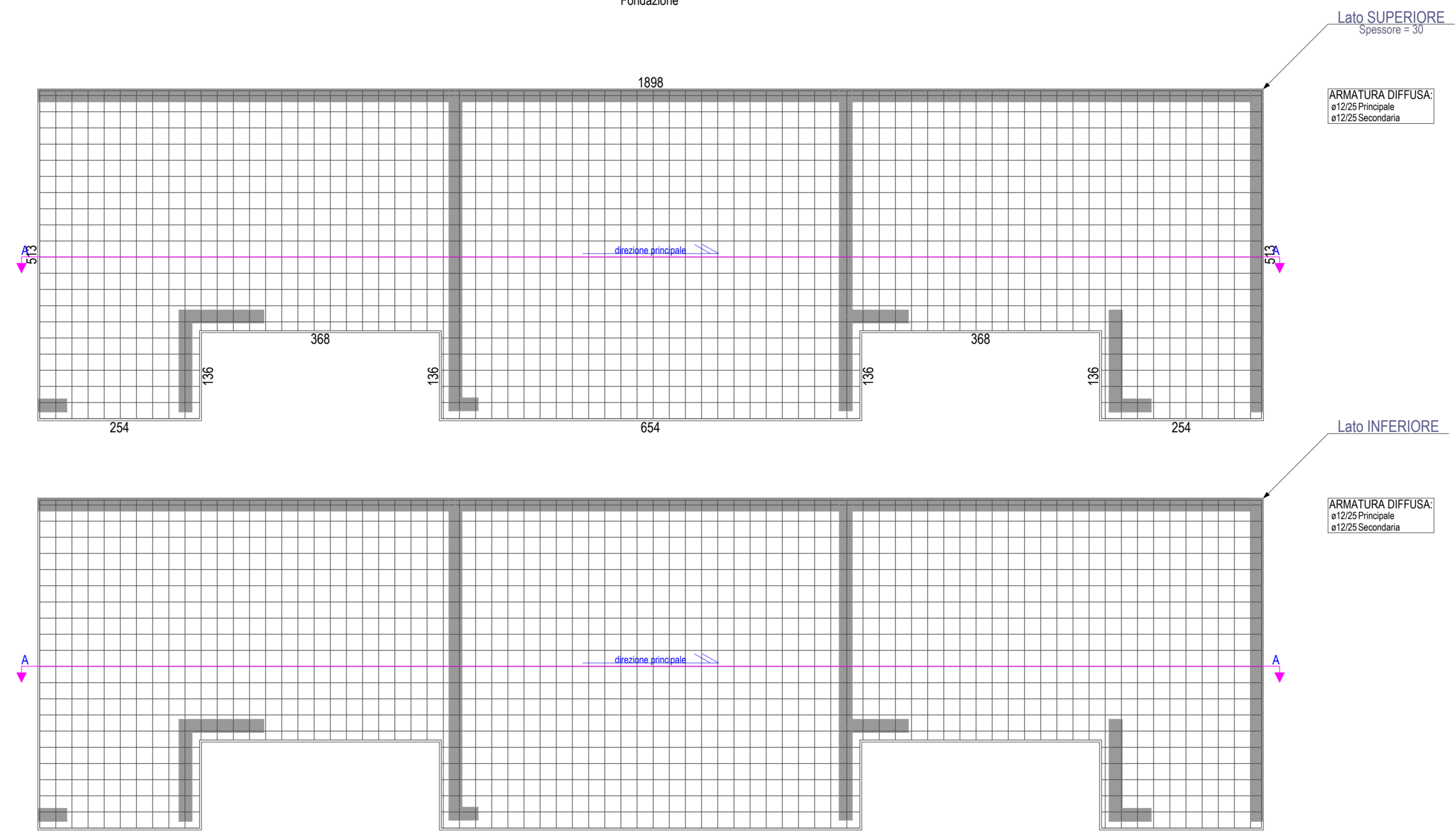
Scala: 1/50

FONDAZIONE



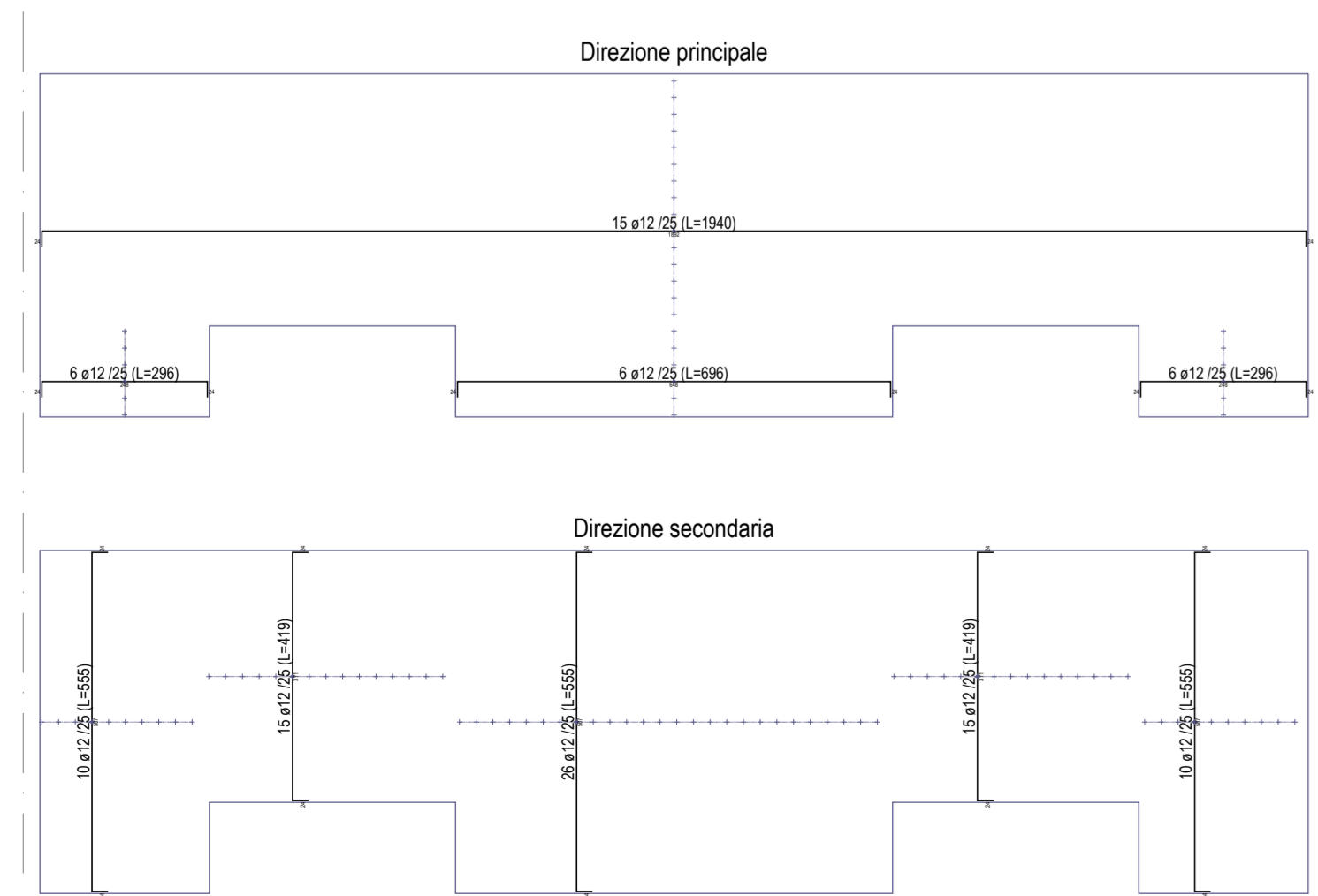
Scala: 1/50

PLATEA 1  
Fondazione



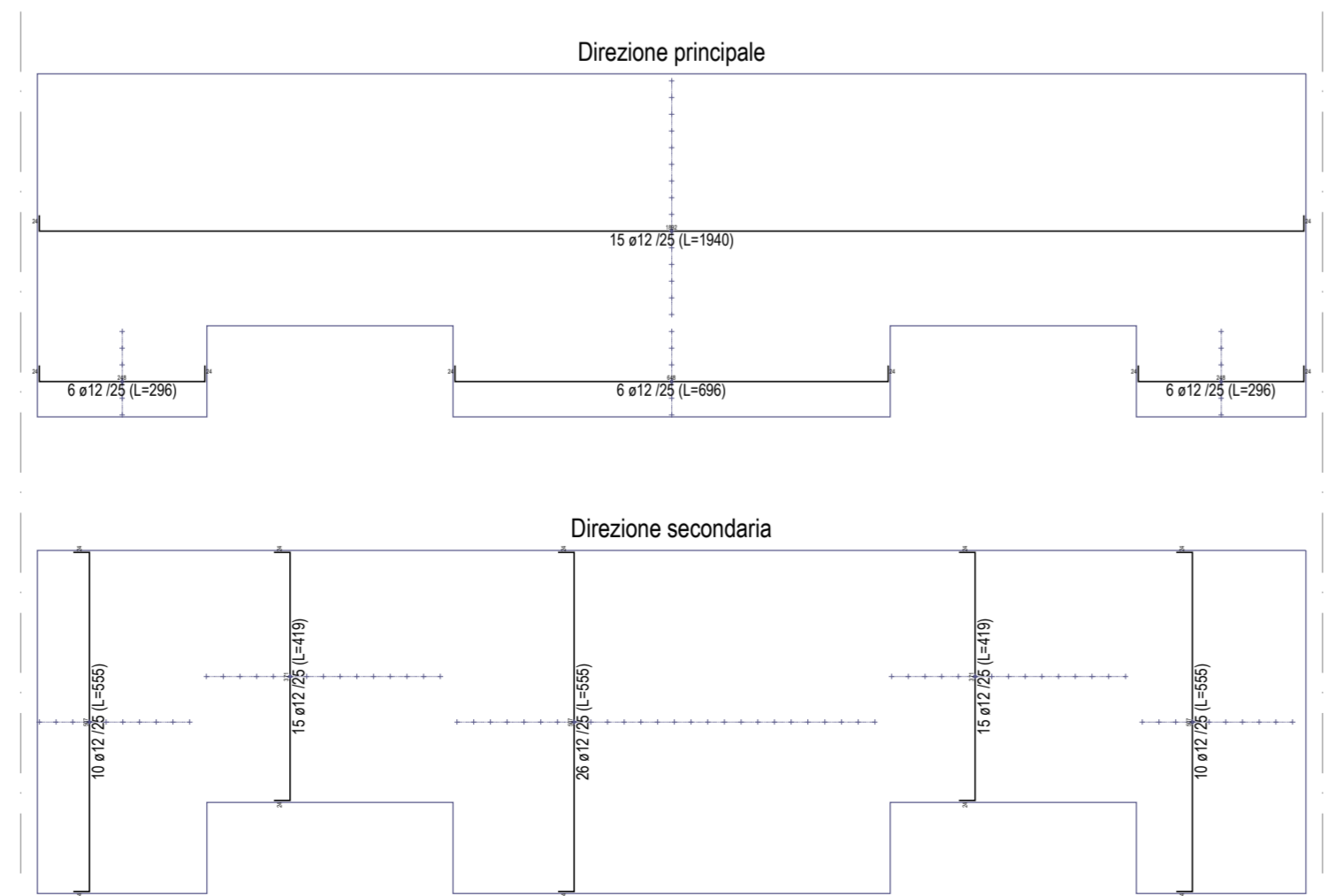
Scala: 1/50

FONDAZIONE - Armatura Superiore



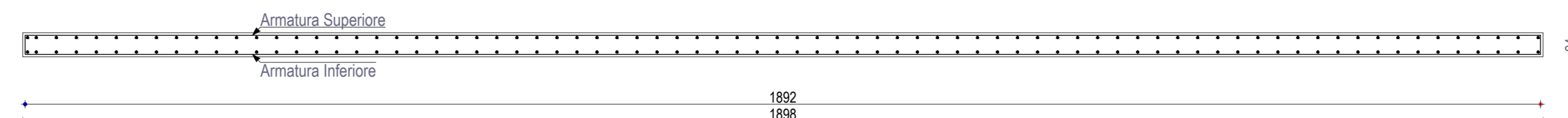
Scala: 1/100

FONDAZIONE - Armatura Inferiore



Scala: 1/100

Sezione A-A



Scala: 1/50



**COMUNE DI CETRARO**



**MESSA IN SICUREZZA BACINO E  
MIGLIORAMENTO FUNZIONALITÀ AREA PORTUALE**

Progetto Definitivo  
**D - OPERE EDILI E LOGISTICA**

**D.14 CARPENTERIE ED ESECUTIVI EDIFICI "TIPOLOGIA A"**

PROGETTISTI: ing. Giuseppe Bernardo, arch. Michele Gonnio, ing. Massimo Tonello, ing. Pasquale Ficetti, ing. Gianfranco Crudo, ing. Emanuele Panarello, ing. Silvia Barotto, ing. Nicola Squatiti

GRUPPO DI LAVORO: ing. Giuseppe Cultruppi, ing. Roberto Chiera De Chiaro, ing. Stefano Furlazzo, ing. Simone Furnara, arch. Francesca Gangemi, arch. Emanuela Panarello, ing. Silvia Barotto, ing. Nicola Squatiti

PROGETTAZIONE: **DINAMICA**, **HS marine srl**, **IDROTEC**, **ANTONELLA MICHELE GONNIO**, **GIUSEPPE CASERINA CUCINOTTA**

PROJECT MANAGER: **ANTONELLA MICHELE GONNIO**

DATA: 29-07-2019  
SCALA: Varie

REVISIONE	Rev. n°	DATA	MOTIVAZIONE

Ing. Francesco Antonuccio

Codice elaborato: DNC100\_PD\_D.14\_2019-07-29\_RD\_Carpenterie ed esecutivi edifici tipologia A\_GMN.dwg