

Foto 3



IL SITO DI INTERVENTO

Le riprese fotografiche illustrano le condizioni di percezione visiva del sito di intervento dalle aree circostanti, ed in particolare dalla viabilità che segna il margine dell'area industriale. Questa direttrice stradale (via Canale Magni - via Baiona) è percorsa da consistenti flussi di traffico diretti, di volta in volta, all'area industriale oppure alle zone turistiche della costa a nord di Ravenna.

La collocazione del nuovo fabbricato, di dimensioni ridotte rispetto a quelli esistenti alle sue spalle, non modifica le condizioni di percezione visiva del compatto fronte dell'area industriale.

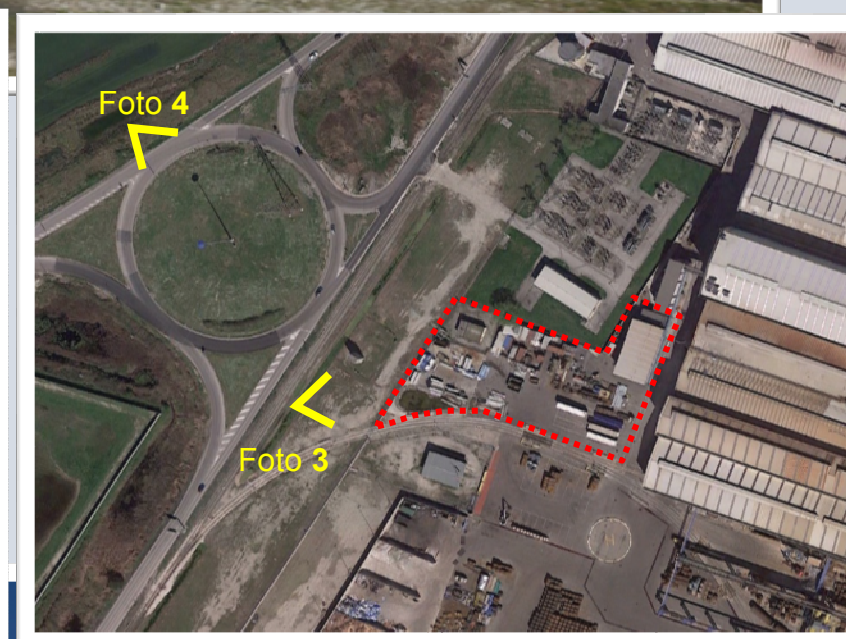


Foto 4

