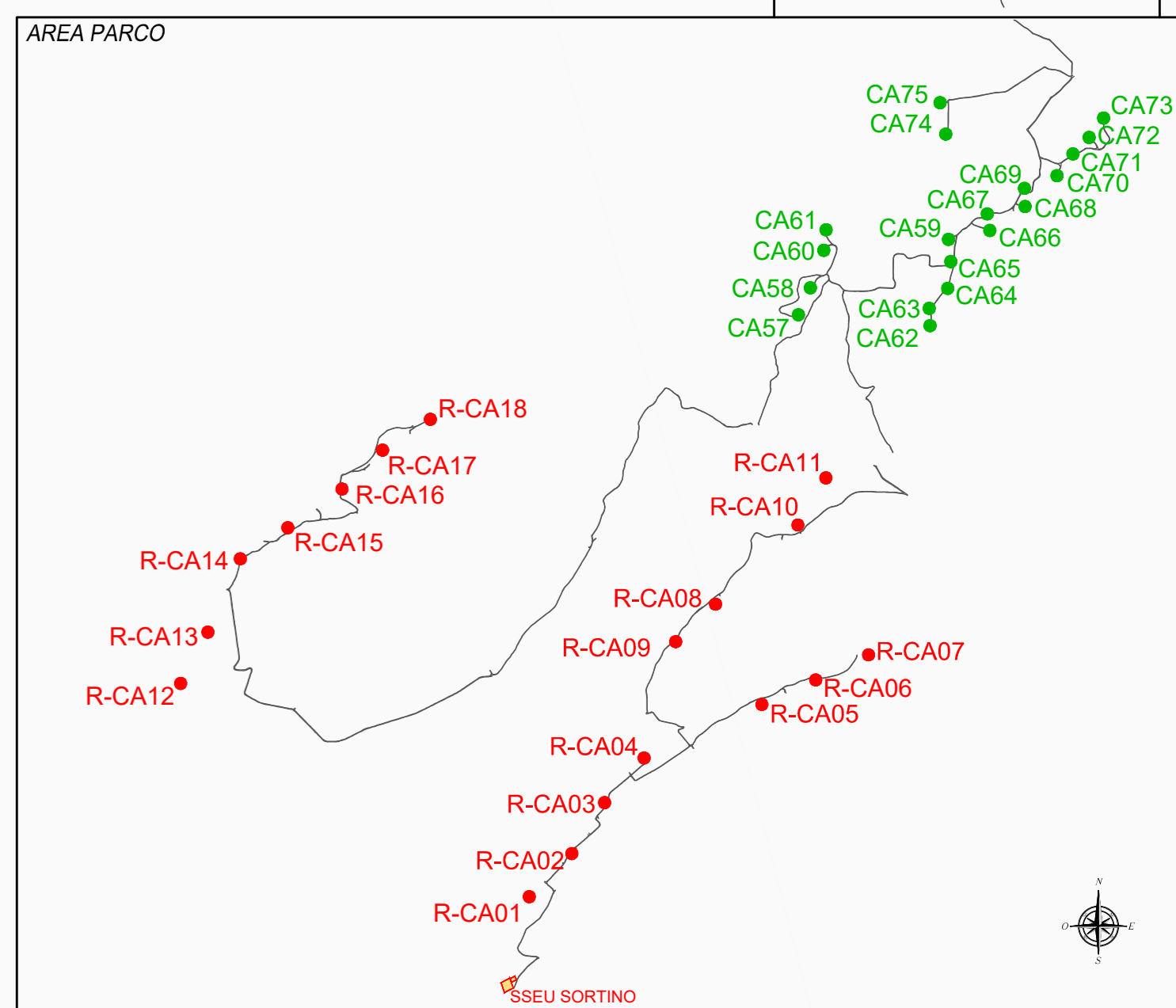
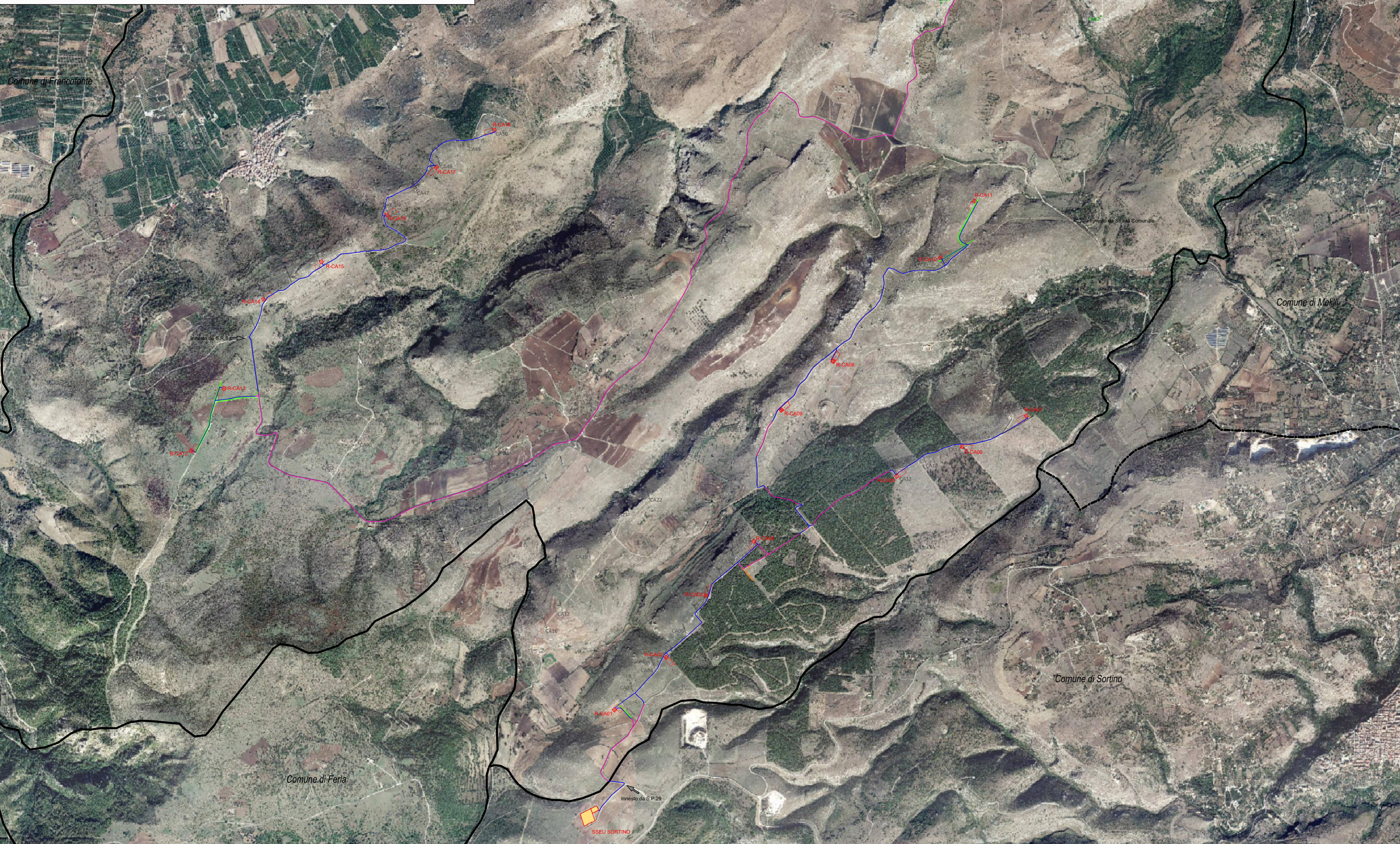


- Legenda**
- WTG Repowering
  - WTG esistenti ERG da rimuovere
  - WTG esistenti ERG in esercizio
  - SS Elettrica Utente CARLENTINI
  - SS Elettrica Utente SORTINO
  - Posa Cavidotto su Aree Vincolate
  - Posa Cavidotto su Aree non Vincolate
  - Adeguamenti Viabilità in Aree Vincolate
  - Adeguamenti Viabilità in Aree non Vincolate
  - Realizzazione nuova Viabilità in area non vincolata
  - Viabilità Esistente
  - Confini Comunali
- Fonte: <http://map.sitr.regione.sicilia.it> - WMSServer



REGIONE SICILIA  
 Provincia di Siracusa  
 COMUNE DI CARLENTINI

PROGETTO

**POTENZIAMENTO PARCO EOLICO CARLENTINI**

PROGETTO DEFINITIVO

COMMITTENTE

**ERG Wind 2000** **ERG Wind Sicilia 3**

Una società del Gruppo **ERG** Una società del Gruppo **ERG**

SOCIETA' DI PROGETTAZIONE: **UTIP**

CONSULENZA SPECIALISTICA: **Contex**

TRENTINO PROFESSIONALITÀ SERVIZI

OGGETTO DELL'ELABORAZIONE:

**INQUADRAMENTO IMPIANTO EOLICO SU ORTOFOTO**

DESCRIZIONE	RED.	CONTI.	APPR.	DATA	SCALA	FOGLIO	FORMATO	CODICE DOCUMENTO			
Emulsione per Linea Esterna	E. Natali	A. Natali	G. Di Madio	Ottobre 2019	1/10.000	1	A0	IMP	IMP	IMP/DOC	IMP/01
NOME FILE: CAR-ENG-TAV-06-01											