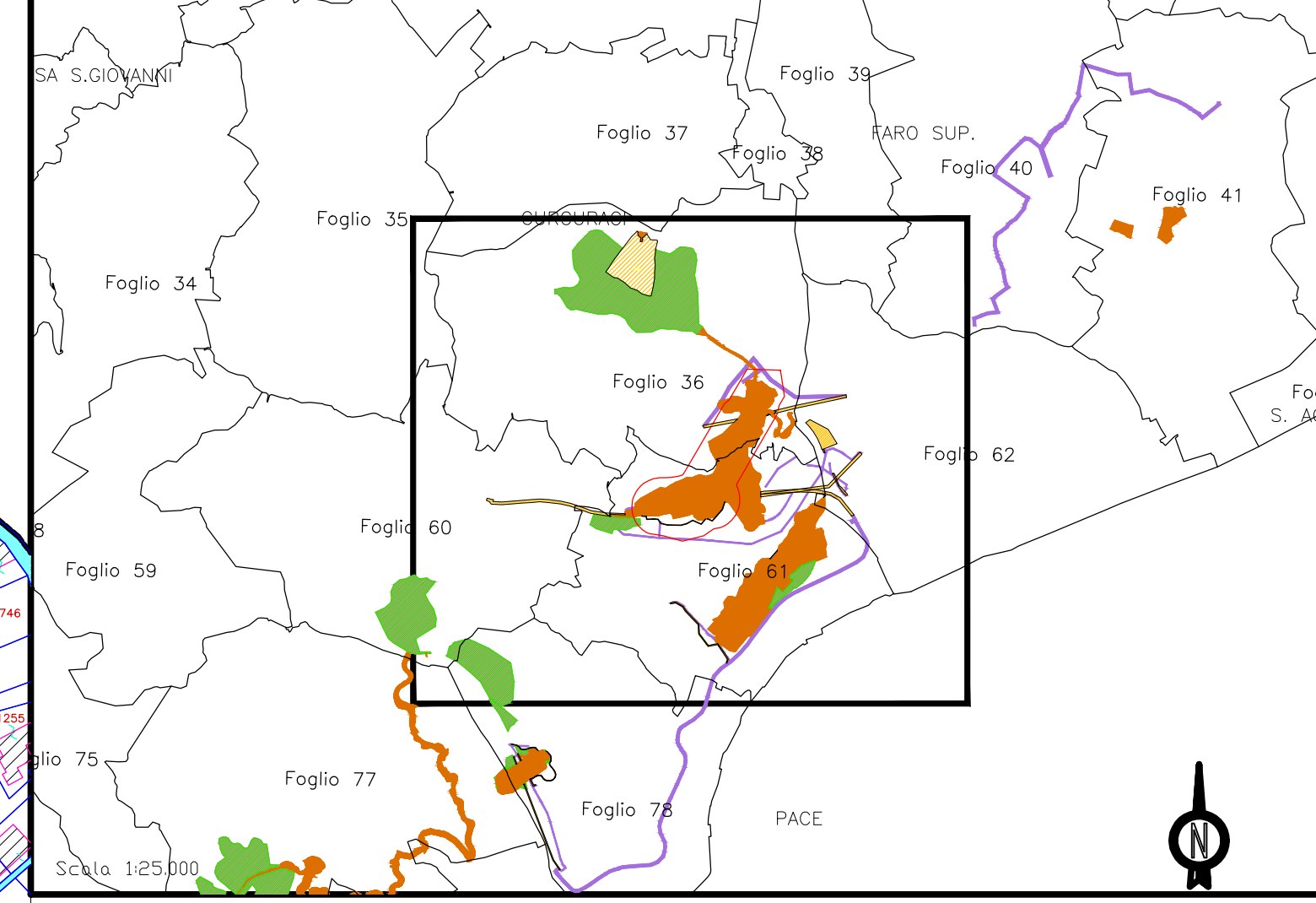


QUADRO D'UNIONE COMUNALE
 Comune: Messina Provincia di: Messina



SIMBOLOGIA CATASTALE

| | | | |
|--|----------------------|--|-----------------------------|
| | Particella catastale | | Viabilità interpodere |
| | Strada pubblica | | Fossi e/o rii |
| | Acqua pubblica | | Confine di Foglio catastale |

SIMBOLOGIA DEL PIANO PARTICELLARE

| DESCRIZIONE |
|---|
| Attuale sede ferroviaria |
| Strade pubbliche |
| Corsi d'acqua |
| ROSA CARMINIO per la sede del ponte |
| SEPPIA per le superfici che si espropriano per ferrovia, deviazioni di strade e corsi d'acqua |
| VERDE CHIARO per le superfici soggette a reliquato |
| ROSA CON RETINO VERDE per le superfici soggette ad interventi di riqualificazione ambientale |
| Superfici che si osservano |
| TINTA NEUTRA per le superfici che si assoggettano a servizi per pubblici servizi |
| Aree da occuparsi per piste e cantieri |
| GIALLO per i fabbricati in demolizione |
| Fascia di rispetto |

Numero di piano

Stretto di Messina
 Concessionario per la progettazione, realizzazione e gestione del collegamento stabile tra lo Stretto e il Continente
 Organismo di Diritto pubblico
 (Legge n. 1158 del 17 dicembre 1971, modificata dal D.Lgs. n. 114 del 24 aprile 2003)

PONTE SULLO STRETTO DI MESSINA

PROGETTO DEFINITIVO

EUROLINK S.p.A.
 IMPREGILO S.p.A. (Mandataria)
 SOCIETA' ITALIANA PER CONDOTTE D'ACQUA S.p.A. (Mandante)
 COOPERATIVA MURATORI E CEMENTISTI - C.M.C. di Ravenna Soc. Coop. a.r.l. (Mandante)
 SACVY S.A.U. (Mandante)
 ISHIKAWAJIMA - HARIMA HEAVY INDUSTRIES CO. Ltd. (Mandante)
 A.C.I. S.C.P.A. - CONSORZIO STABILE (Mandante)

| | | | |
|---|--|--|--|
| IL PROGETTISTA Dott. Francesco Tombaro Ordine Ingegn. e Archit. P. n. 105 Prov. di P. n. 105 Data: Ing. E. Pagani Ordine Ingegneri Milano n. 1488 | IL CONTRAENTE GENERALE Project Manager (Ing. P.P. Marchionni) | STRETTO DI MESSINA Direttore Generale SUP Valutazione (Ing. G. Fiammenghi) | STRETTO DI MESSINA Amministratore Delegato (Dott. P. Cicco) |
|---|--|--|--|

COLLEGAMENTI VERSANTE SICILIA
 ATTIVITA' DI CARATTERE GENERALE
 PROGETTO ESPROPRI
 GENERALE
 COMUNE DI MESSINA (ME) - PIANO PARTICELLARE D'ESPROPRIO - TAV. 3/8

CODICE
 C C 2 1 0 0 P B 0 D 0 S C E F E 0 0 0 0 0 0 0 0 3 F 0

| | | | | | |
|------|------------|------------------|---------|------------|-----------|
| REV. | DATA | DESCRIZIONE | REDATTO | VERIFICATO | APPROVATO |
| FO | 20/06/2011 | EMISSIONE FINALE | Tombaro | Tombaro | Tombaro |

SCALA: 1:2000
 NOME DEL FILE: SE0006_F0.dwg