

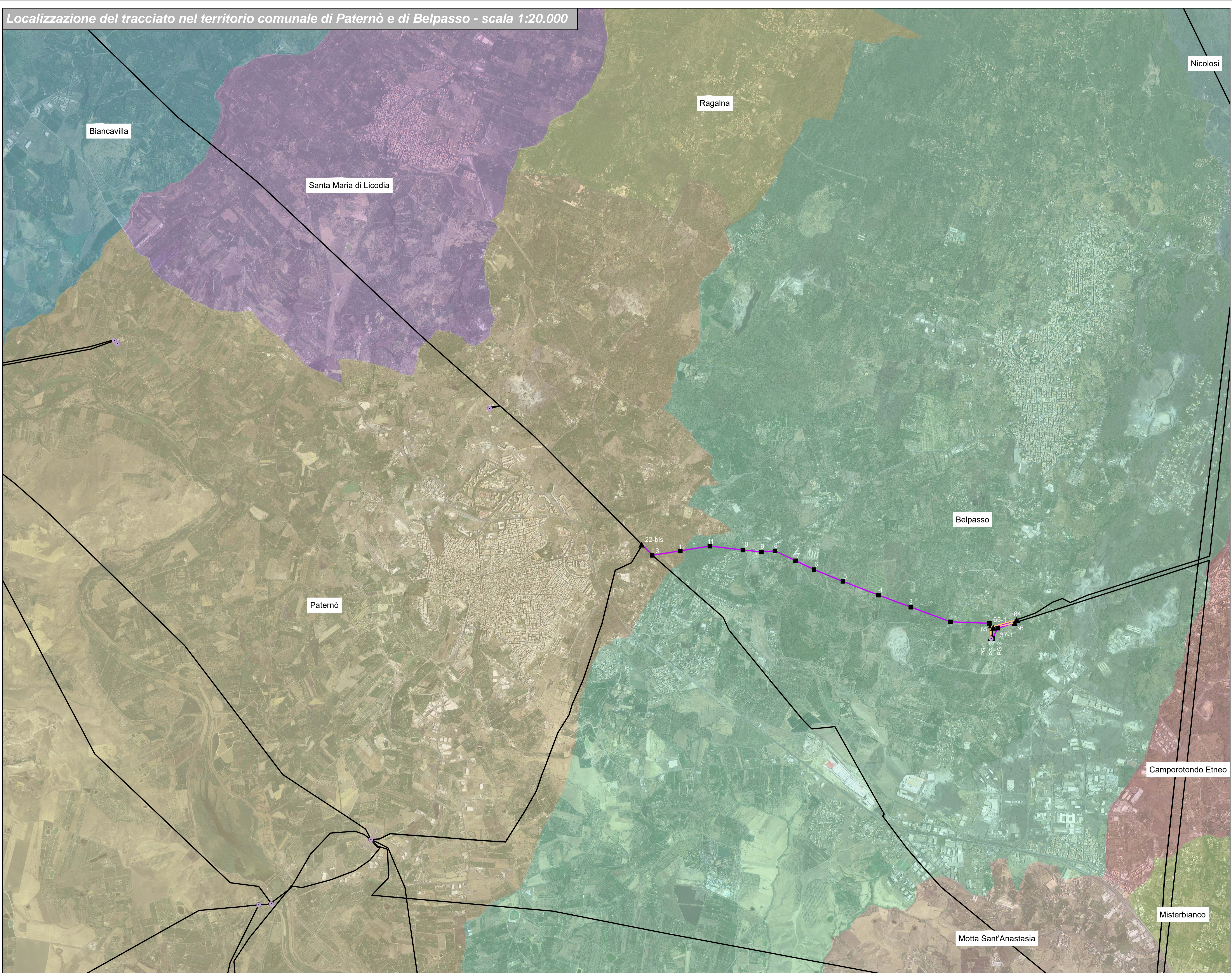
Legenda

- ✂ Sostegni 150kV - da demolire
- ▲ Sostegni 150kV esistenti
- Sostegni 150kV di progetto
- Linee aeree 150kV - demolizioni
- Linee aeree 150kV di progetto
- Linee aeree 150kV esistenti
- ⊙ Impianti esistenti

Localizzazione geografica



Localizzazione del tracciato nel territorio comunale di Paternò e di Belpasso - scala 1:20.000



Il territorio della Provincia di Catania



Sistema di riferimento
WGS 1984 UTM Zone 33N



ESTERNO	N.	DATA	DESCRIZIONE	ELABORATO
01	15/05/2019	Aggiornamento per modifica posizione sost.12 e 13		Del. Geol. F. Macchioni

REVISIONI	N.	DATA	DESCRIZIONE	ESAMINATO	ACCETTATO
01	15/05/2019	Aggiornamento per modifica posizione sost.12 e 13		M. Frappoli	N. Rivabone
00	30/11/2015	Prima emissione		M. Frappoli	N. Rivabone

NUMERO E DATA ORDINE: _____
MOTIVO DELL'INVIO: PER ACCETTAZIONE PER INFORMAZIONE

CODIFICA ELABORATO	 TERNA GROUP
DEGR15003BSA00616_01	
TITOLO ELABORATO	Disegno
ELETTRODOTTO AEREO 150kV IN SEMPLICE TERNA "S.E. Paternò - C.P. Belpasso" ed opere connesse Inquadramento generale	PROGETTO
	S.E. Paternò - C.P. Belpasso ed opere connesse

NOME DEL FILE	SCALA CAD	FORMATO	SCALA	FOGLIO
		A1	Varie	1/1

Questo documento contiene informazioni di proprietà Terna SpA e deve essere utilizzato esclusivamente dal destinatario in relazione alle finalità per le quali è stato ricevuto. È vietata qualsiasi forma di riproduzione o divulgazione senza l'esplicito consenso di Terna SpA. This document contains information proprietary to TERNA S.p.A. and it will have to be used exclusively for the purposes for which it has been furnished. Whichever shape of spreading or reproduction without the written permission of TERNA S.p.A. is prohibi.