

Legenda

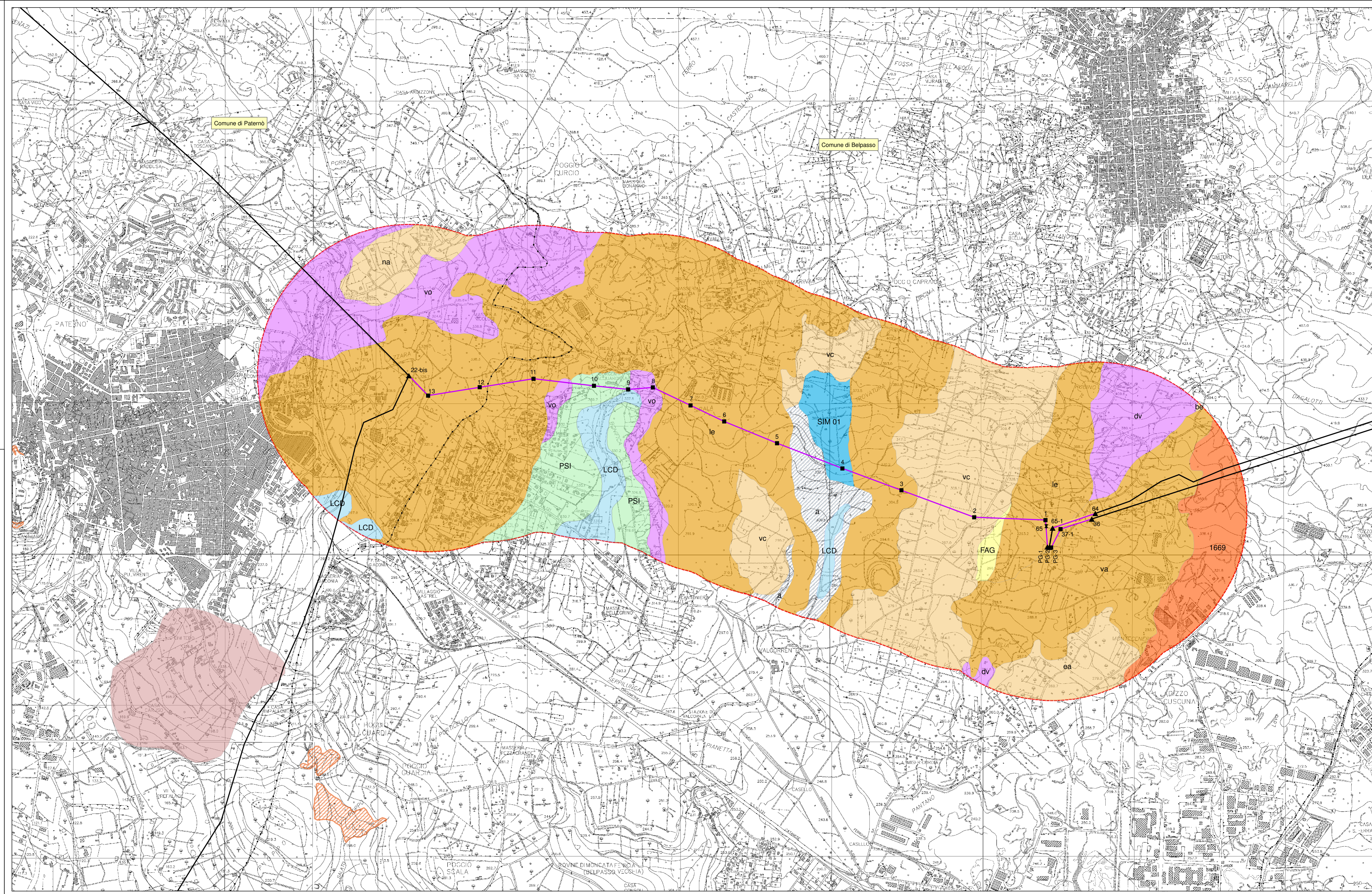
- Ambito di studio
- Confini comunali
- Sostegni 150kV - da demolire
- Sostegni 150kV esistenti
- Sostegni 150kV di progetto
- Linee aeree 150kV - demolizioni
- Linee aeree 150kV esistenti
- Linee aeree 150kV di progetto

Elementi geomorfologici

- Dissesti geomorfologici
- Rischio frane

Elementi geologici

- a - Deposito di versante (Olocene)
- UTF - Formazione Torre del Filosofo (Pleistocene Superiore-Olocene)
- UTF1 - Prodotti dell'intervallo 15 ka-3.9 ka - Colate di: Poggio laNaca (na) Belpasso (be), Valcorrente (vc)
- UTF2 - Prodotti dell'intervallo 3.9 Ka 122 a.C. - Colata di: Vignale (va), M. San Leo (le)
- UTF4 - Prodotti dell'intervallo 1669-1971 - Colata del 1600
- Upp - Formazione Piano Provenzana (Pleistocene Superiore) Colate di: San Vito (vo), C. da Davara (dv)
- SIM01 - Formazione Simeto - Membro Paternò (Pleistocene Medio)
- PSI - Sistema Paleo-Simeto (Pleistocene Medio)
- LCD - Formazione S. Maria Licodia (Pleistocene Medio)
- FAG - Formazione delle Argille grigio-azzurre (Pleistocene Inferiore-Medio)



Sistema di riferimento
WGS 1984 UTM Zone 33N

0 1 Km

V.D.P. s.r.l.
L'ingegnerazione è svolta
dal Francesco Venturoli
Progettazione Ingegneria Ambientale

ESTERNO	N.	DATA	DESCRIZIONE	ELABORATO
01	15/05/2019	Aggiornamento per modifica posizione sost.12 e 13		F. Venturoli & Merello

REVISIONI	N.	DATA	DESCRIZIONE	ESAMINATO	ACCETTATO
01	15/05/2019	Aggiornamento per modifica posizione sost.12 e 13		M. Frappioni	M. Rivabene
00	30/11/2015	Prima emissione		M. Frappioni	M. Rivabene

NUMERO E DATA ORDINE:	
MOTIVO DELL'INVIO: <input checked="" type="checkbox"/> PER ACCETTAZIONE <input type="checkbox"/> PER INFORMAZIONE	
CODIFICA ELABORATO	
DEGR15003BSA00614_07	
TITOLO ELABORATO	TIPOLOGIA ELABORATO
ELETTRODOTTO AEREO 150kV IN SEMPLICE TERNA "S.E. Paternò - C.P. Belpasso" ed opere connesse	Disegno
Geologia e geomorfologia	PROGETTO
	S.E. Paternò - C.P. Belpasso ed opere connesse

NOME DEL FILE	SCALA CAD	FORMATO	SCALA	FOGLIO
		A1	1:10.000	1/1

Questo documento contiene informazioni di proprietà TERNA SpA e deve essere utilizzato esclusivamente dal destinatario in relazione alle finalità per le quali è stato ricevuto. E' vietata qualsiasi forma di riproduzione o divulgazione senza il risapato consenso di TERNA SpA. This document contains information proprietary to TERNA S.p.A. and it will have to be used exclusively for the purposes for which it has been furnished. Whichever shape of spreading or reproduction without the written permission of TERNA S.p.A. is prohibited.