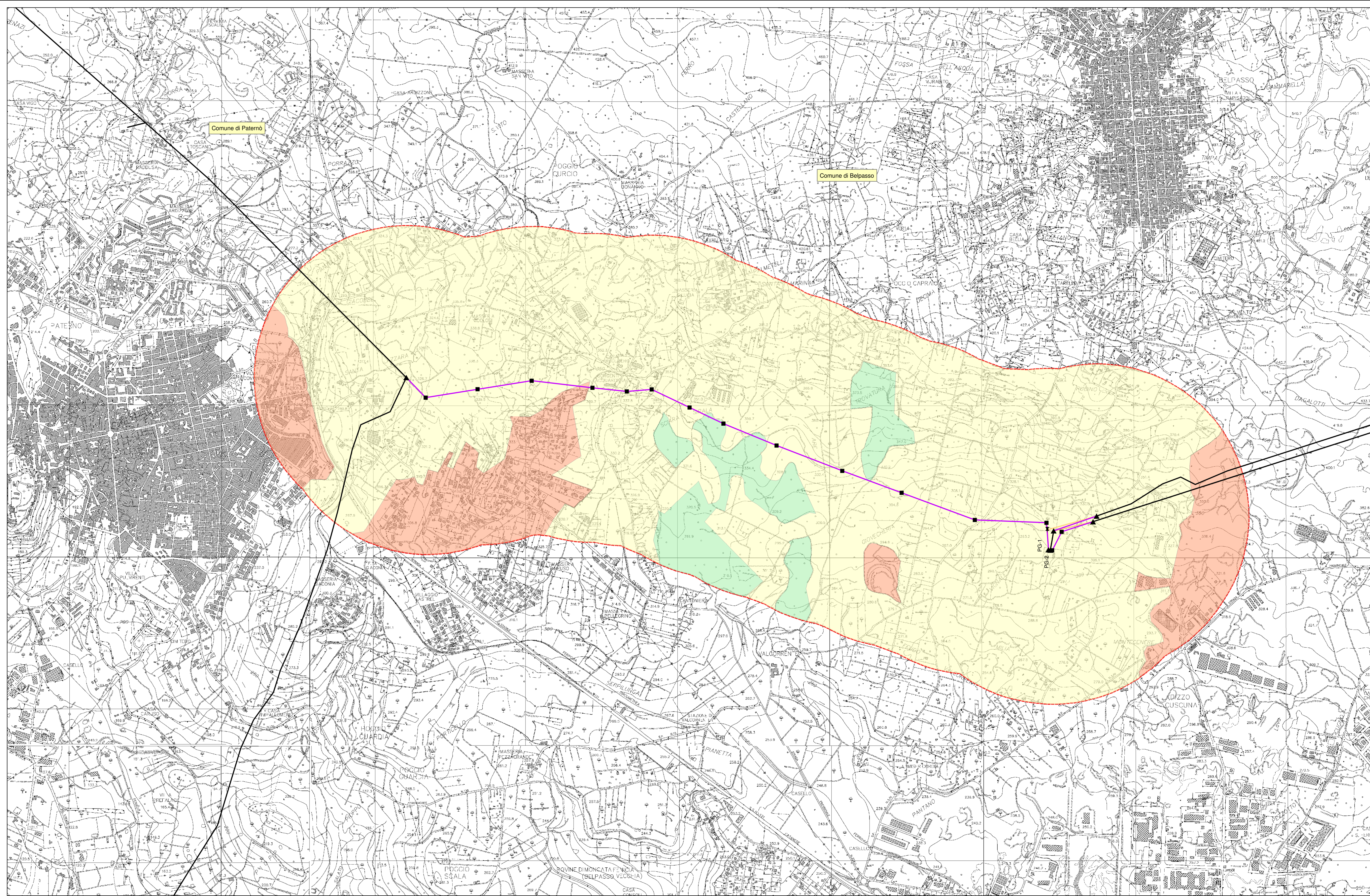


Legenda

- Ambito di studio
 - Confini comunali
 - Sostegni 150kV - da demolire
 - Sostegni 150kV esistenti
 - Sostegni 150kV di progetto
 - Linee aeree 150kV - demolizioni
 - Linee aeree 150kV esistenti
 - Linee aeree 150kV di progetto
- Unità ecosistemiche**
- Ecosistema agricolo - Aree a medio valore faunistico
 - Ecosistema boschi e arbusteti - Aree a medio-alto valore faunistico
 - Ecosistema antropico - Aree a basso valore faunistico



Sistema di riferimento
 WGS 1984 UTM Zone 33N



V.D.P. s.r.l.
 L'ingegnerazione del territorio
 Ing. Francesco Venturi

ESTERNO	N.	DATA	DESCRIZIONE	ELABORATO
01	15/05/2019		Aggiornamento per modifica posizione sost.12 e 13	 <small>F. Ventura & Merello</small>

REVISIONI	N.	DATA	DESCRIZIONE	ESAMINATO	ACCETTATO
01	15/05/2019		Aggiornamento per modifica posizione sost.12 e 13	M. Frappioni	N. Rivabene
00	30/11/2015		Prima emissione	M. Frappioni	N. Rivabene

NUMERO E DATA ORDINE: PER ACCETTAZIONE PER INFORMAZIONE

MOTIVO DELL'INVIO:	
CODIFICA ELABORATO:	
DEGR15003BSA00614_10	TERNA GROUP

TITOLO ELABORATO:	TIPOLOGIA ELABORATO:
ELETTRODOTTO AEREO 150kV IN SEMPLICE TERNA "S.E. Paternò - C.P. Belpasso" ed opere connesse	<i>Disegno</i>
<i>Ecosistemi e valore faunistico</i>	PROGETTO
	S.E. Paternò - C.P. Belpasso ed opere connesse

NOME DEL FILE	SCALA CAD	FORMATO	SCALA	FOGLIO
		A1	1:10.000	1/1

Questo documento contiene informazioni di proprietà Terma SpA e deve essere utilizzato esclusivamente dal destinatario in relazione alle finalità per le quali è stato ricevuto. E' vietata qualsiasi forma di riproduzione o divulgazione senza il risapato consenso di Terma SpA.
 This document contains information proprietary to TERNA S.p.A. and it will have to be used exclusively for the purposes for which it has been furnished. Whichever shape of spreading or reproduction without the written permission of TERNA S.p.A. is prohibi.