

**Legenda**

- confini comunali
- Sostegni 150kV da demolire
- Sostegni 150kV esistenti
- Sostegni 150kV di progetto
- Linee aeree 150kV demolizioni
- Linee aeree 150kV esistenti
- Linee aeree 150kV di progetto

**Sensibilità visiva**

- Nulla
- Bassa
- Media
- Alta

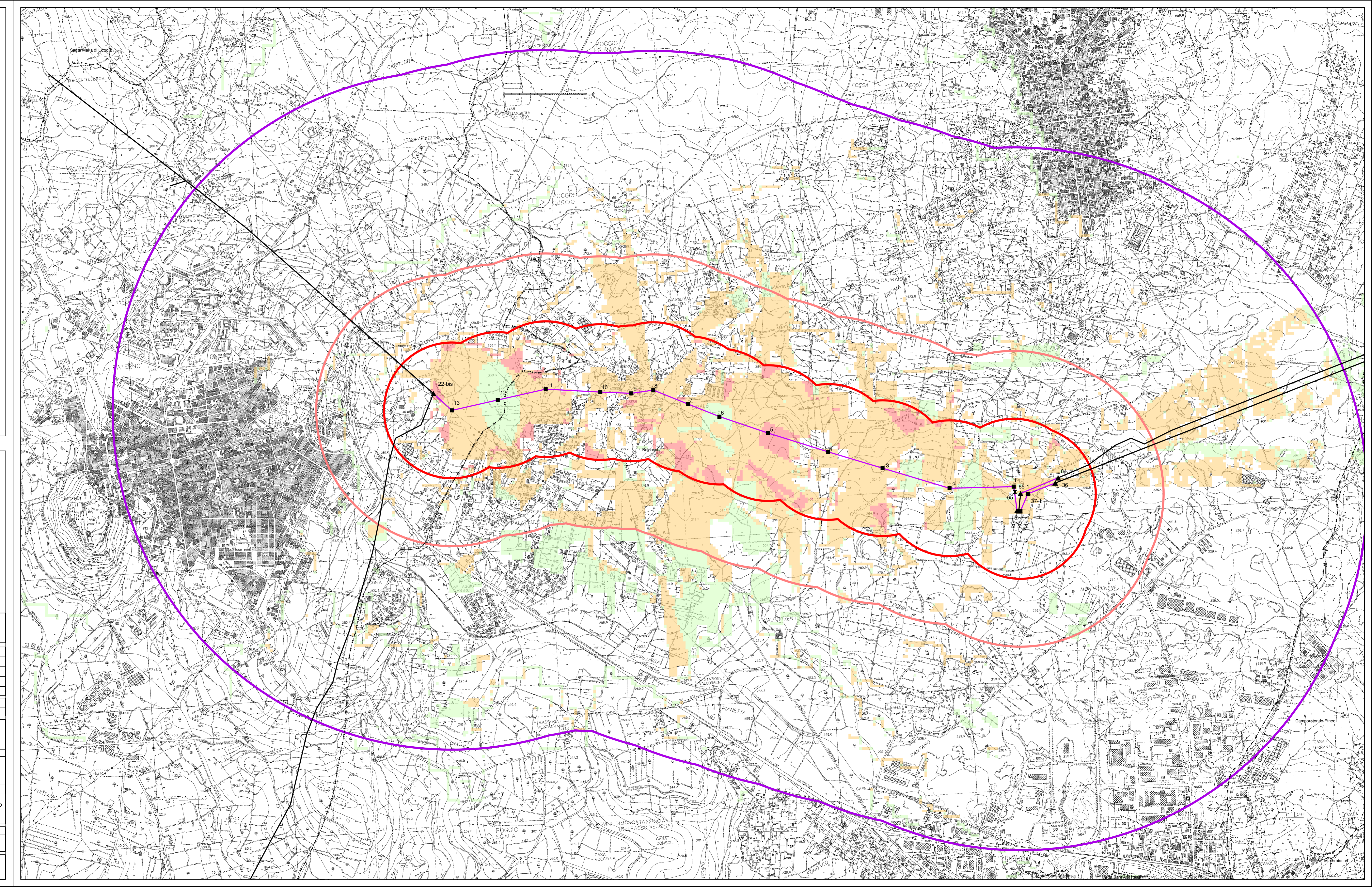
**Distanze**

- 0 - 500m
- 500m - 1000m
- 1000m - 2500m
- 2500m - 5000m

Sistema di riferimento  
WGS 1984 UTM Zone 33N

0 1 Km

ESTERNO	01	15/05/2019	Aggiornamento per modifica posizione sost.12 e 13	S. Marziani S. Oliviero	vdp Progettazione Integrata Ambiente	
N.	DATA	DESCRIZIONE	ELABORATO			
REVISIONI	01	15/05/2019	Aggiornamento per modifica posizione sost.12 e 13	M. Frappioni	N. Rivabene	
	00	30/11/2015	Prima emissione	M. Frappioni	N. Rivabene	
N.	DATA	DESCRIZIONE	ESAMINATO	ACCETTATO		
NUMERO E DATA ORDINE:						
MOTIVO DELL'INVIO: <input checked="" type="checkbox"/> PER ACCETTAZIONE <input type="checkbox"/> PER INFORMAZIONE						
CODIFICA ELABORATO				Terna Rete Italia		
DEGR15003BSA00615_11				TERNA GROUP		
TITOLO ELABORATO				TIPOLOGIA ELABORATO		
<b>ELETTRODOTTO AEREO 150kV IN SEMPLICE TERNA "S.E. Paternò - C.P. Belpasso" ed opere connesse</b>				Disegno		
Carta della sensibilità visiva				PROGETTO		
				S.E. Paternò - C.P. Belpasso ed opere connesse		
NOME DEL FILE	SCALA CAD	FORMATO	SCALA	FOGLIO		
		A1	1:10.000	1/1		



Questo documento contiene informazioni di proprietà Terna SpA e deve essere utilizzato esclusivamente dal destinatario in relazione alle finalità per le quali è stato ricevuto. È vietata qualsiasi forma di riproduzione o divulgazione senza il risapato consenso di Terna SpA. This document contains information proprietary to TERNA S.p.A. and it will have to be used exclusively for the purposes for which it has been furnished. Whichever shape of spreading or reproduction without the written permission of TERNA S.p.A. is prohibi.