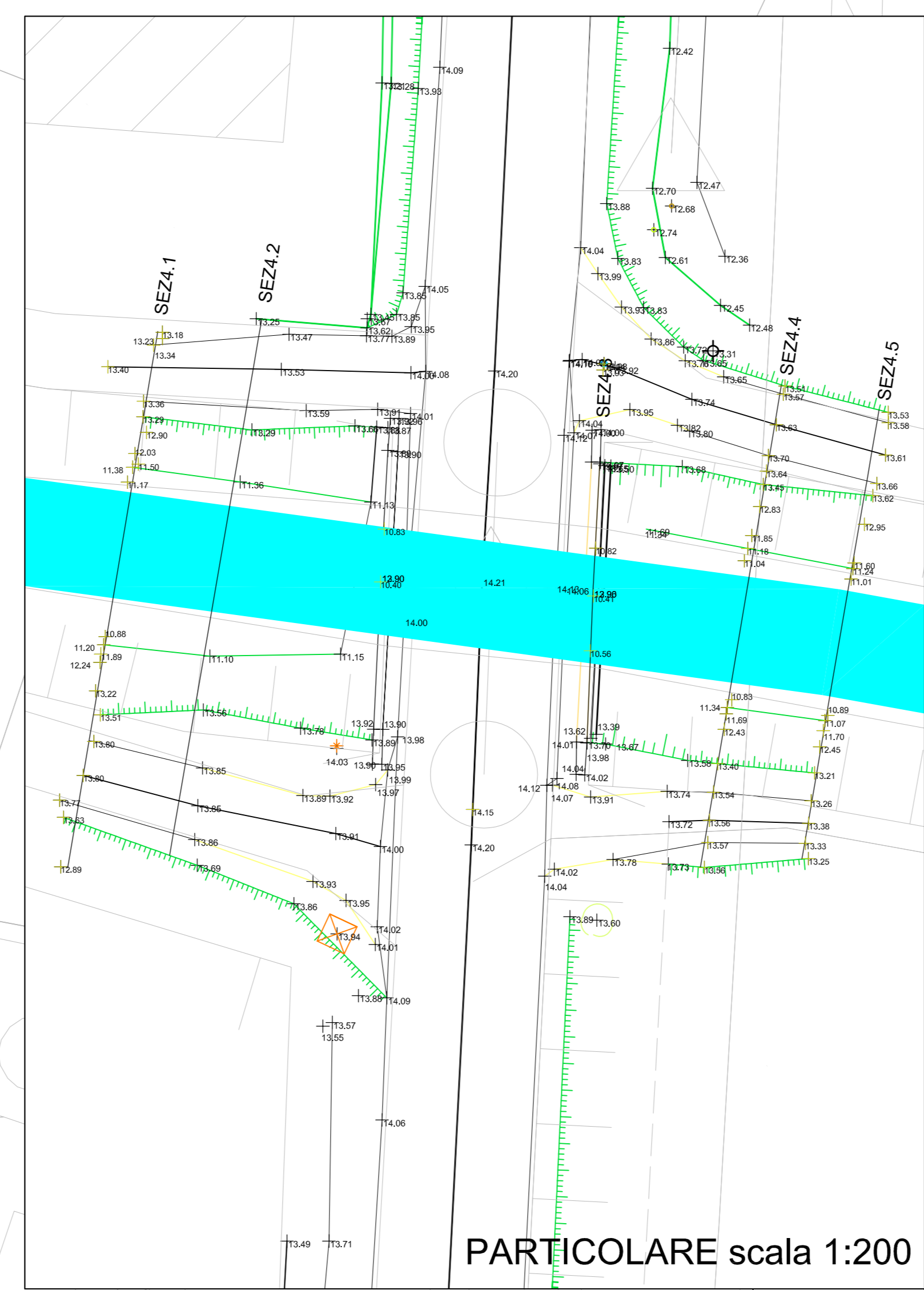
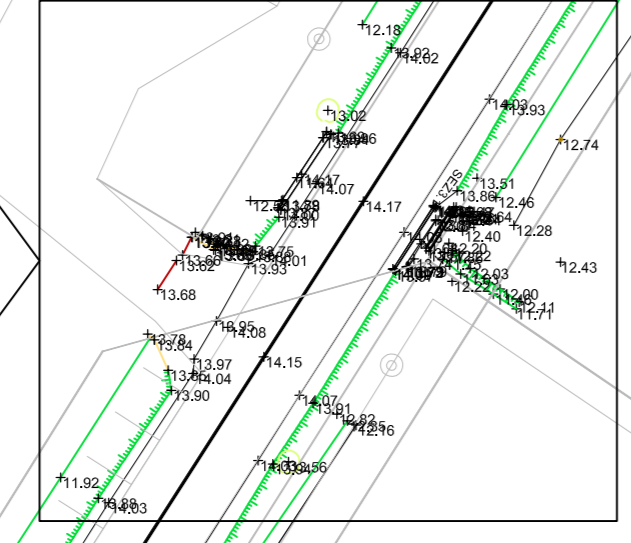
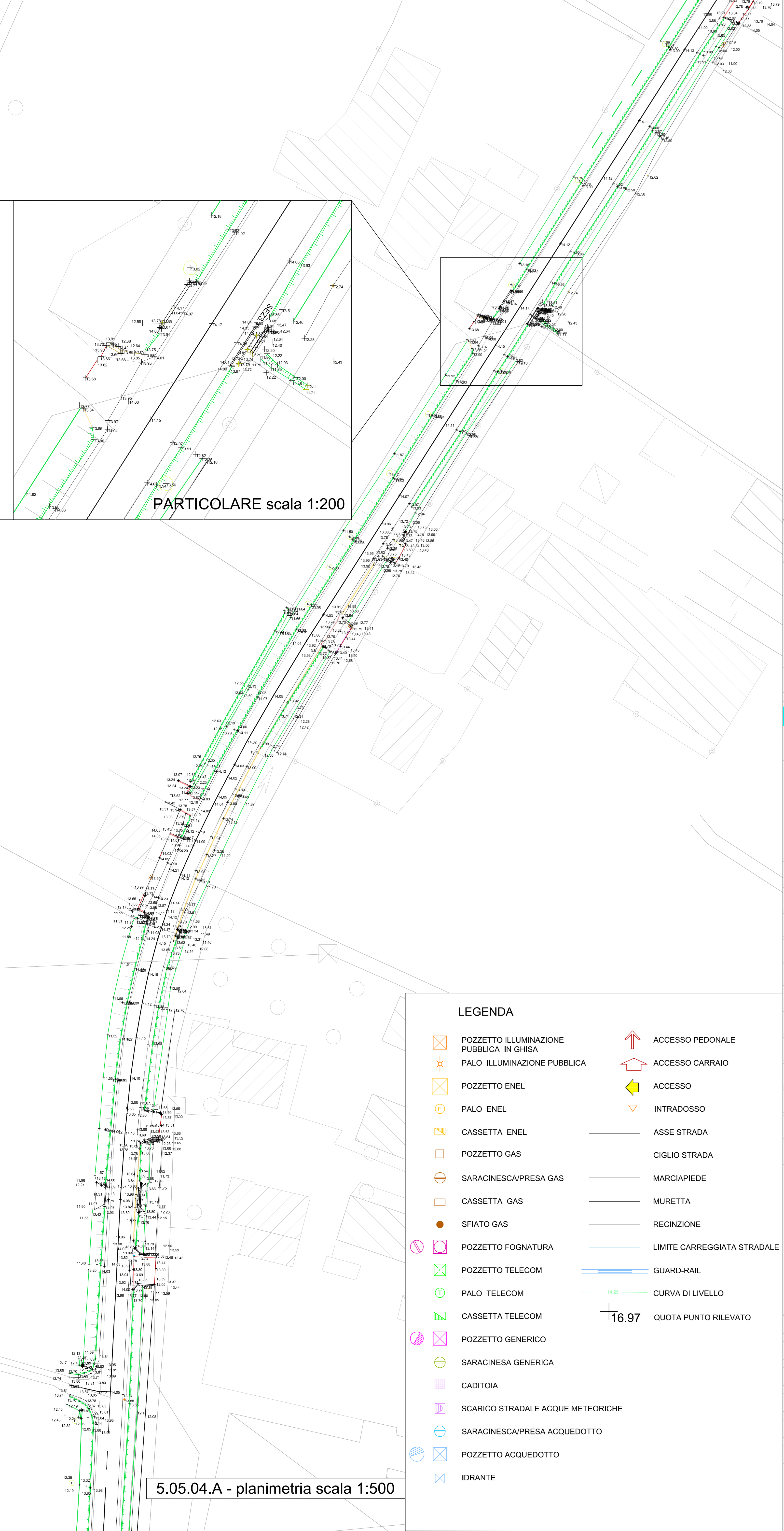


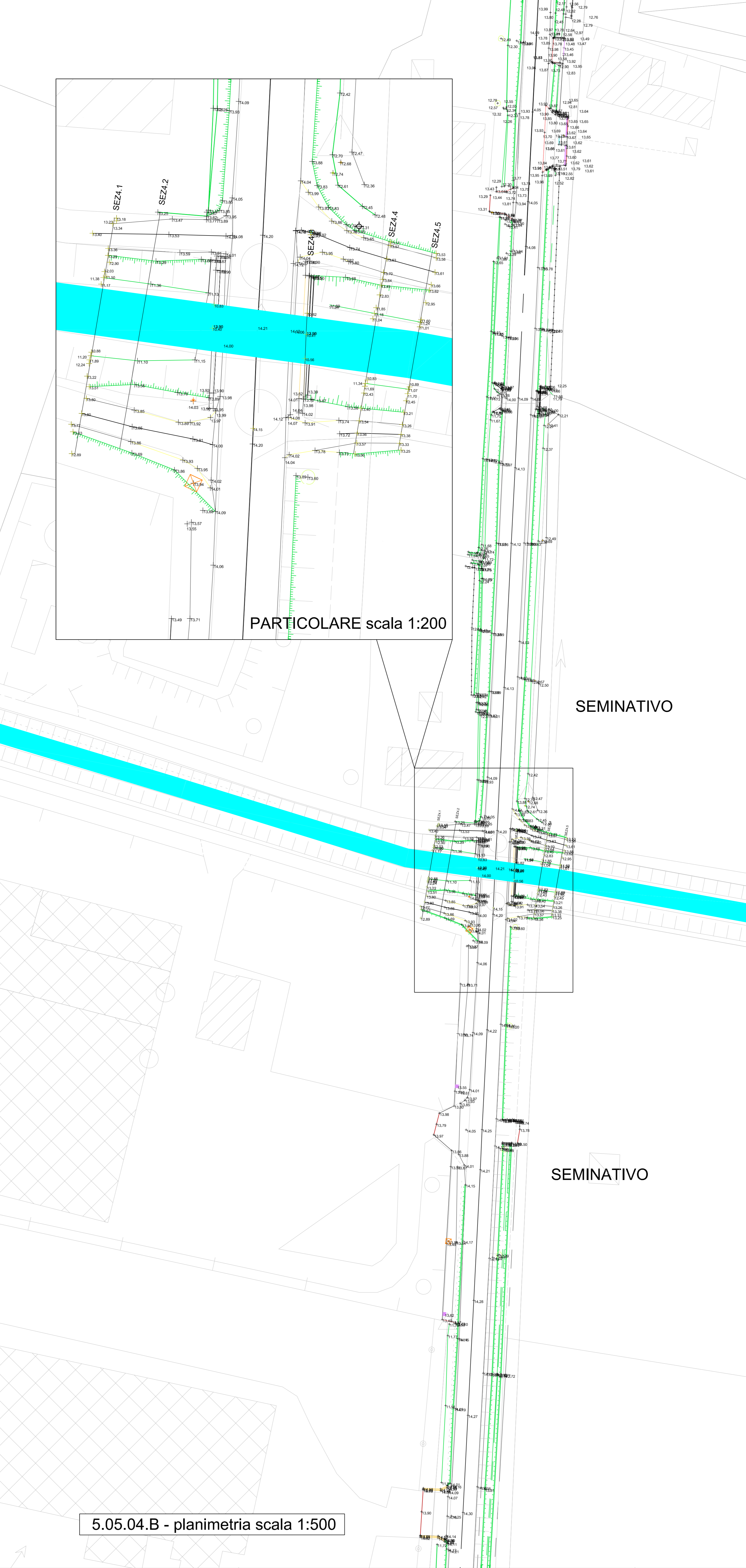
PARTICOLARE scala 1:200



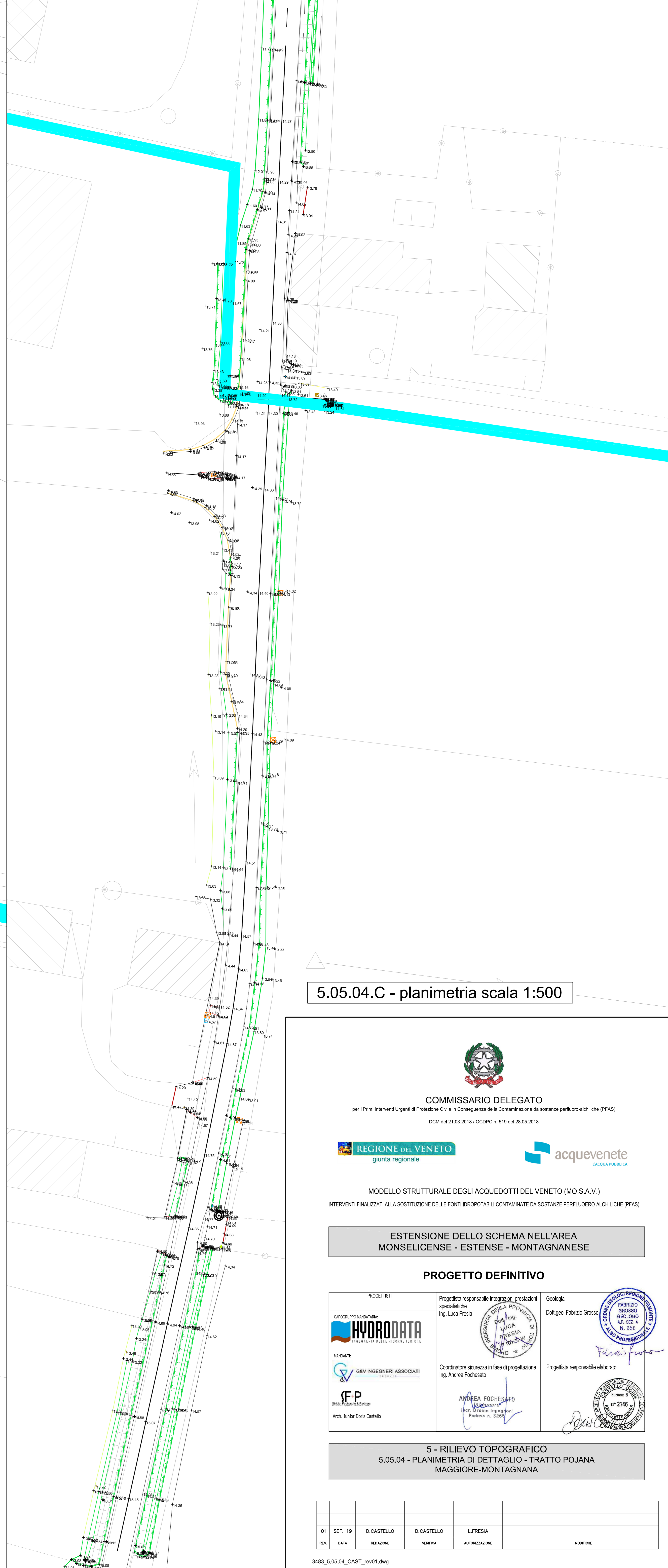
PARTICOLARE scala 1:200



5.05.04.A - planimetria scala 1:500



5.05.04.B - planimetria scala 1:500



5.05.04.C - planimetria scala 1:500

LEGENDA

	POZZETTO ILLUMINAZIONE PUBBLICA IN GHISA		ACCESSO PEDONALE
	PALO ILLUMINAZIONE PUBBLICA		ACCESSO CARRAIO
	POZZETTO ENEL		ACCESSO
	PALO ENEL		INTRADOSSO
	CASSETTA ENEL		ASSE STRADA
	POZZETTO GAS		CIGLIO STRADA
	SARACINESCA/PRESA GAS		MARCIAPIEDE
	CASSETTA GAS		MURETTA
	SFIATO GAS		RECINZIONE
	POZZETTO FOGNATURA		LIMITE CARREGGIATA STRADALE
	POZZETTO TELECOM		GUARD-RAIL
	PALO TELECOM		CURVA DI LIVELLO
	CASSETTA TELECOM		QUOTA PUNTO RILEVATO
	POZZETTO GENERICICO		
	SARACINESCA GENERICICA		
	CADITOIA		
	SCARICO STRADALE ACQUE METEORICHE		
	SARACINESCA/PRESA ACQUEDOTTO		
	POZZETTO ACQUEDOTTO		
	IDRANTE		

COMMISSARIO DELEGATO
(per i Piani Interregionali di Protezione Civile e Conoscenza delle Condizioni di sicurezza performanti) (PFAS)
DCM del 21.03.2018 / OCCPC n. 519 del 26.05.2018

REGIONE DEL VENETO
giunta regionale

acquevenete
INQUA PUBBLICA

MODELLO STRUTTURALE DEGLI ACQUEDOTTI DEL VENETO (M.O.S.A.V.)
 INTERVENTI FINALIZZATI ALLA SOSTITUZIONE DELLE FONTI IDROPOTABILI CONTAMINATE DA SOSTANZE PERFLUORO-ALCHILICHE (PFAS)

**ESTENSIONE DELLO SCHEMA NELL'AREA
 MONSELICENSE - ESTENSE - MONTAGNANESE**

PROGETTO DEFINITIVO

PROGETTISTI CARIPROSPER/PROSPER WACENT GIV INGEGNERI ASSOCIATI Arch. Ester Doria Castello	Progettista responsabile integratori/prestazioni specialistiche Ing. Luca Fresta Coordinatore sicurezza in fase di progettazione Ing. Andrea Focchietto ANISEA FOCCHETTI Arch. Ester Doria Castello	Geologia Dott. geol. Fabrizio Grossi Progettista responsabile elaborato n° 2146
---	--	--

**5 - RILIEVO TOPOGRAFICO
 5.05.04 - PLANIMETRIA DI DETTAGLIO - TRATTO POJANA
 MAGGIORE-MONTAGNANA**

DI	SET. 19	D. CASTELLO	D. CASTELLO	LFRESA	
RELA	DATA	REDAZIONE	VERIFICA	AUTORIZZAZIONE	MODIFICHE