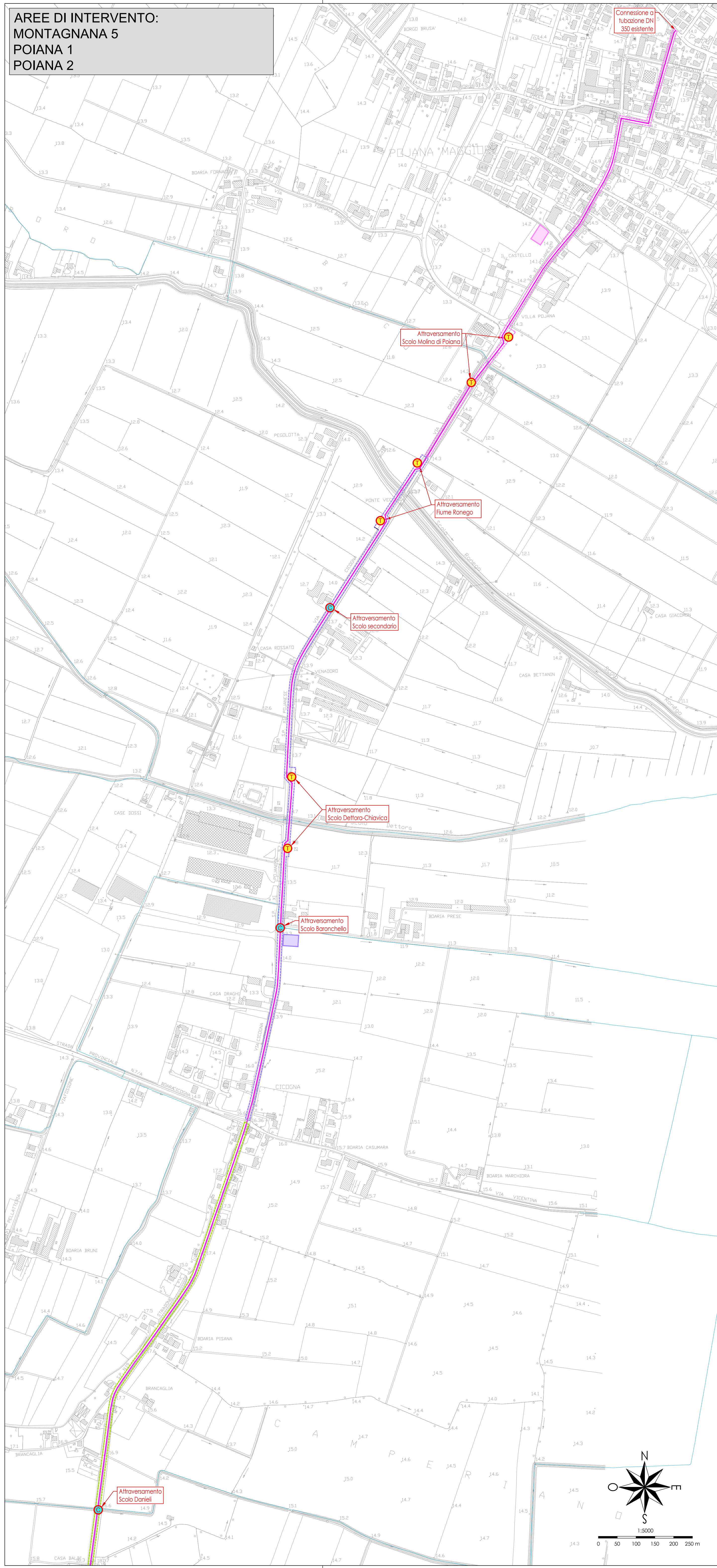


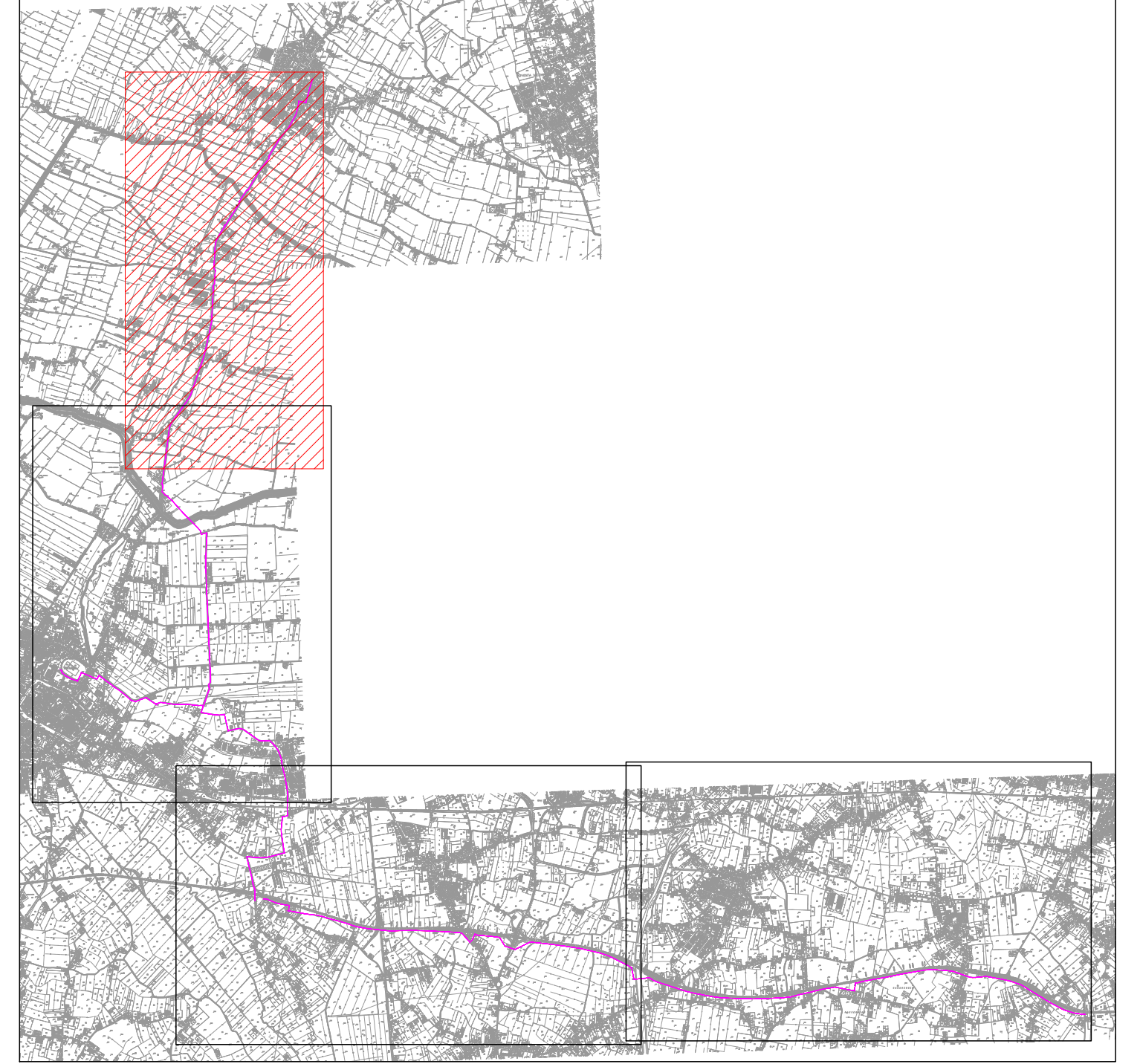
AREE DI INTERVENTO:
MONTAGNANA 5
POIANA 1
POIANA 2



LEGENDA

- CANTIERI PRINCIPALI
 - FASCIA DI INGOMBRO CANTIERI MOBILI
 - TUBAZIONI DI PROGETTO
 - SCOLO CONSORZIALE
- COLORAZIONE ZONE DI INTERVENTO
- MONSELICE
 - PONSO - 1
 - PONSO - 2
 - BORGO VENETO 1
 - BORGO VENETO 2
 - BORGO VENETO 3
 - SERBATOIO (MONTAGNANA)
 - MONTAGNANA - 1
 - MONTAGNANA - 2
 - MONTAGNANA - 3
 - MONTAGNANA - 4
 - MONTAGNANA - 5
 - POIANA - 1
 - POIANA - 2
- METODOLOGIE DI ATTRAVERSAMENTO
- T.O.C.
 - SPINGITUBO A PERCUSSIONE
 - MICROTUNNELING
 - SCAVO A CIELO APERTO
 - CAVALLOTTO

KEY PLAN



COMMISSARIO DELEGATO

per i Primi Interventi Urgenti di Protezione Civile in Conseguenza della Contaminazione da sostanze perfluoro-alchiliche (PFAS)

DCM del 21.03.2018 / OCDCP n. 519 del 28.05.2018



MODELLO STRUTTURALE DEGLI ACQUEDOTTI DEL VENETO (MO.S.A.V.)

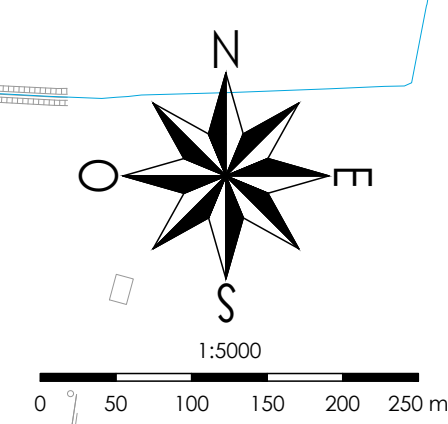
INTERVENTI FINALIZZATI ALLA SOSTITUZIONE DELLE FONTI IDROPOTABILI CONTAMINATE DA SOSTANZE PERFLUORO-ALCHILICHE (PFAS)

ESTENSIONE DELLO SCHEMA NELL'AREA
MONSELICENSE - ESTENSE - MONTAGNANESE

PROGETTO DEFINITIVO

<p>PROGETTISTI</p> <p>CAPOGRUPPO MANDATARIA</p>	<p>Progettista responsabile integrazioni prestazioni specialistiche</p> <p>Ing. Luca Fresia</p>	<p>Geologia</p> <p>Dott.geol. Fabrizio Grosso</p>
<p>MANDANTI</p> <p>G&V INGEGNERI ASSOCIATI</p> <p>S.F.P.</p> <p>Arch. Junior Doris Castello</p>	<p>Coordinatore sicurezza in fase di progettazione</p> <p>Ing. Andrea Fochesato</p>	<p>Progettista responsabile elaborato</p> <p>ANDREA FOCHEATO</p>

9 - SICUREZZA E CANTIERIZZAZIONE
9.02 - PLANIMETRIA GENERALE DI CANTIERE
9.02.05 - Area di Montagnana (PD) e Poiana Maggiore (VI)



01	SET. 19	S.PREVIATELLO	A.FOCHEATO	L.FRESIA	
00	AGO. 19	S.PREVIATELLO	A.FOCHEATO	L.FRESIA	
REV.	DATA	REDAZIONE	VERIFICA	AUTORIZZAZIONE	MODIFICHE