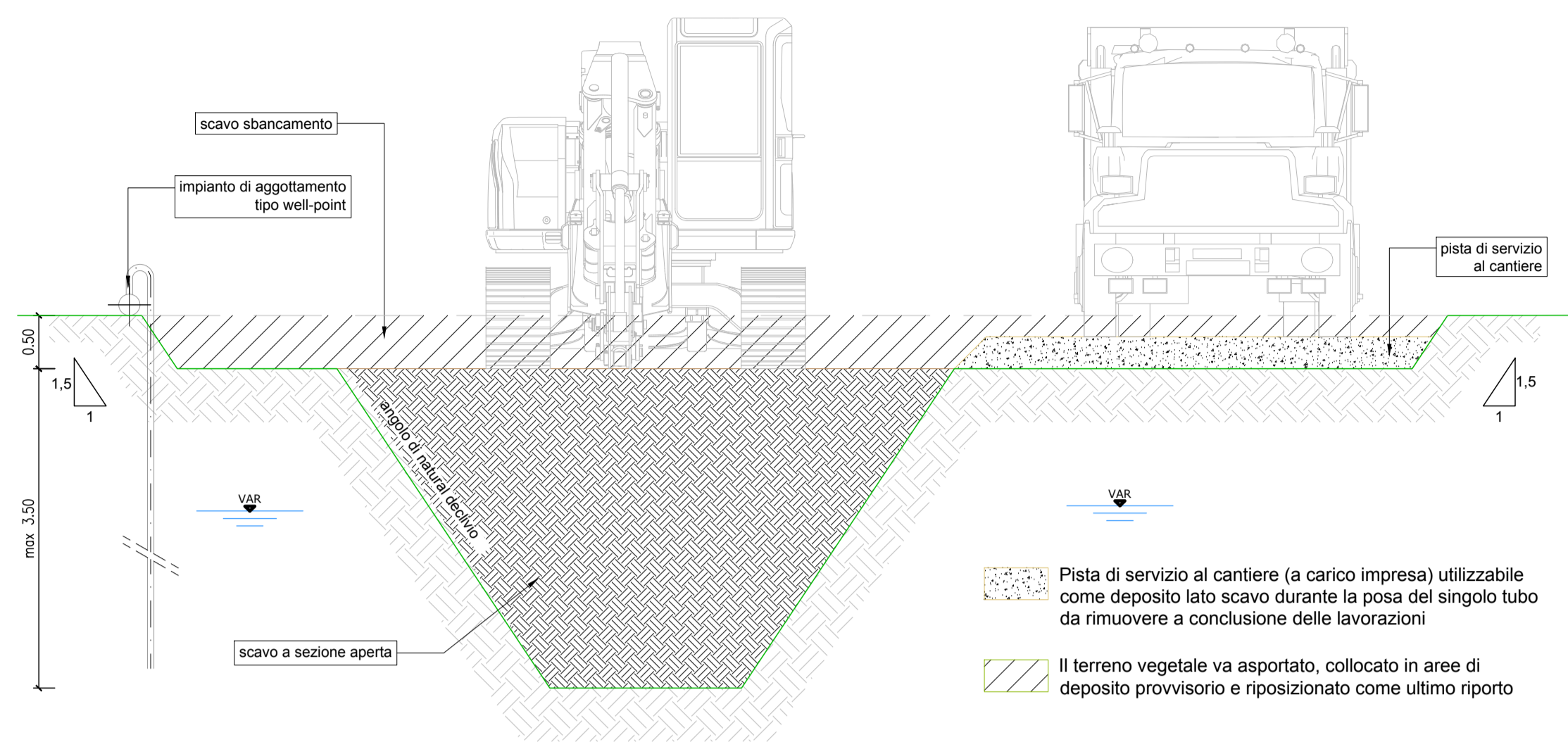
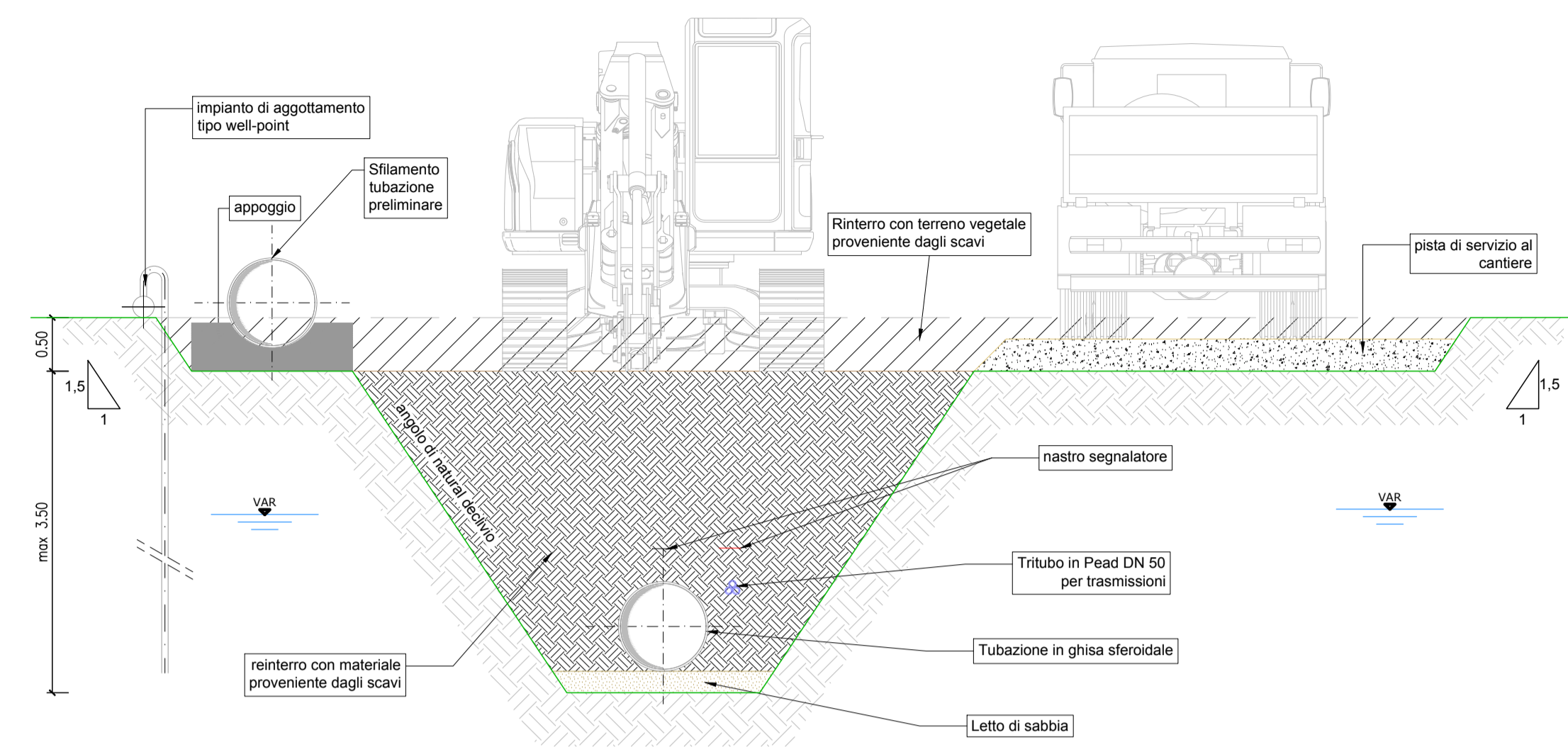


SEZIONE TIPO DI SCAVO IN AREA AGRICOLA  
Scala 1:50

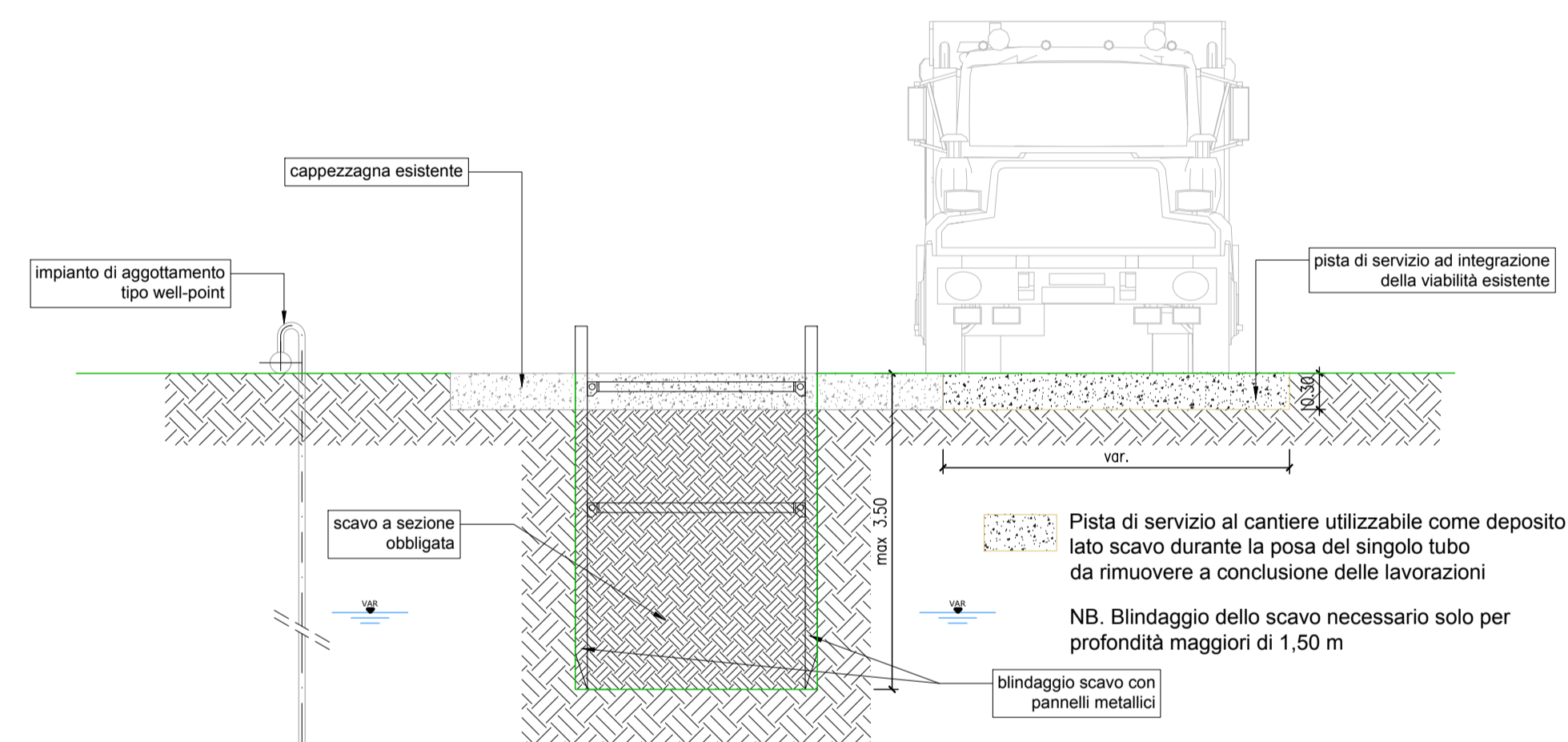


SEZIONE TIPO DI POSA E RIPRISTINO IN AREA AGRICOLA  
Scala 1:50

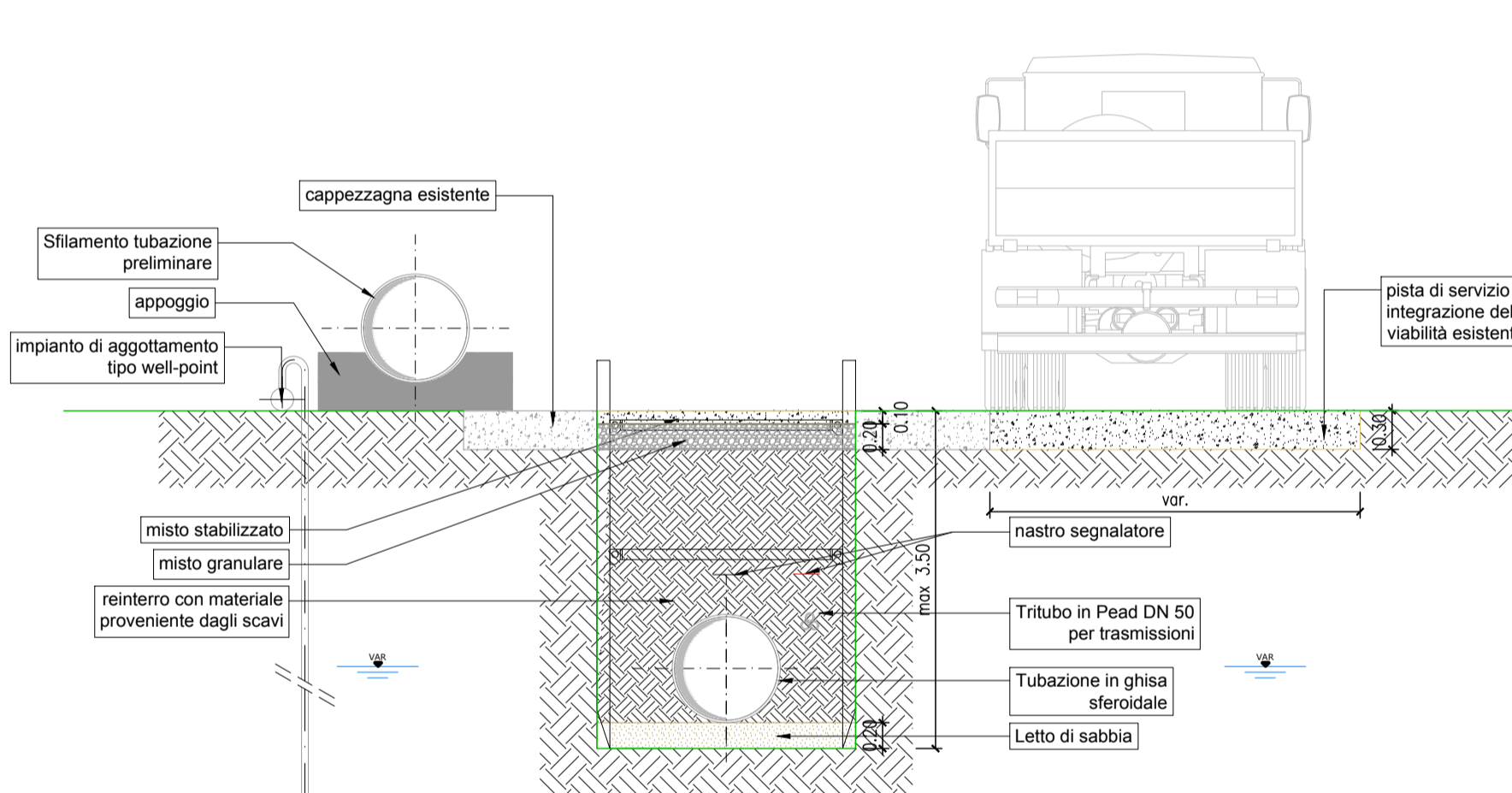


- NOTA BENE
1. Nei tratti con presenza di stratigrafie non omogenee separare il terreno a matrice sabbiosa o sabbiosa-limosa per il suo riutilizzo a rinfianco e ricoprimento della tubazione.
  2. Il ribombamento dovrà essere eseguito a strati compattati dello spessore massimo di 30 cm con estrazione graduale dei casseri di blindaggio scavo prima della compattazione.
  3. Secondo le caratteristiche geo-litologiche locali del materiale scavato e, in accordo con le indicazioni del PSC, vanno adottate modalità operative che consentano l'adeguata protezione degli operatori sul fondo dello scavo e il mantenimento al minimo tempo indispensabile dell'apertura della trincea di scavo.

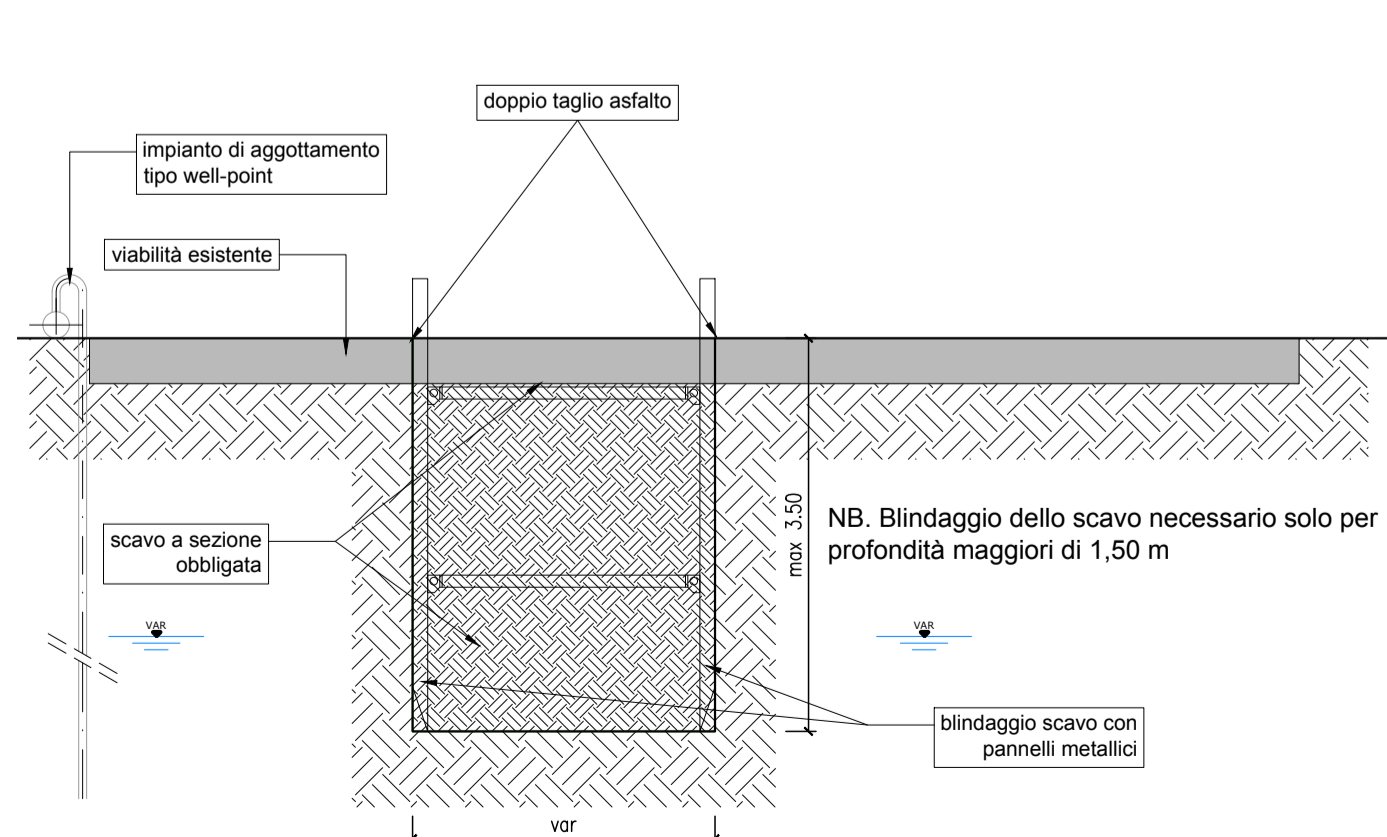
SEZIONE TIPO DI SCAVO IN AREA AGRICOLA  
Scala 1:50



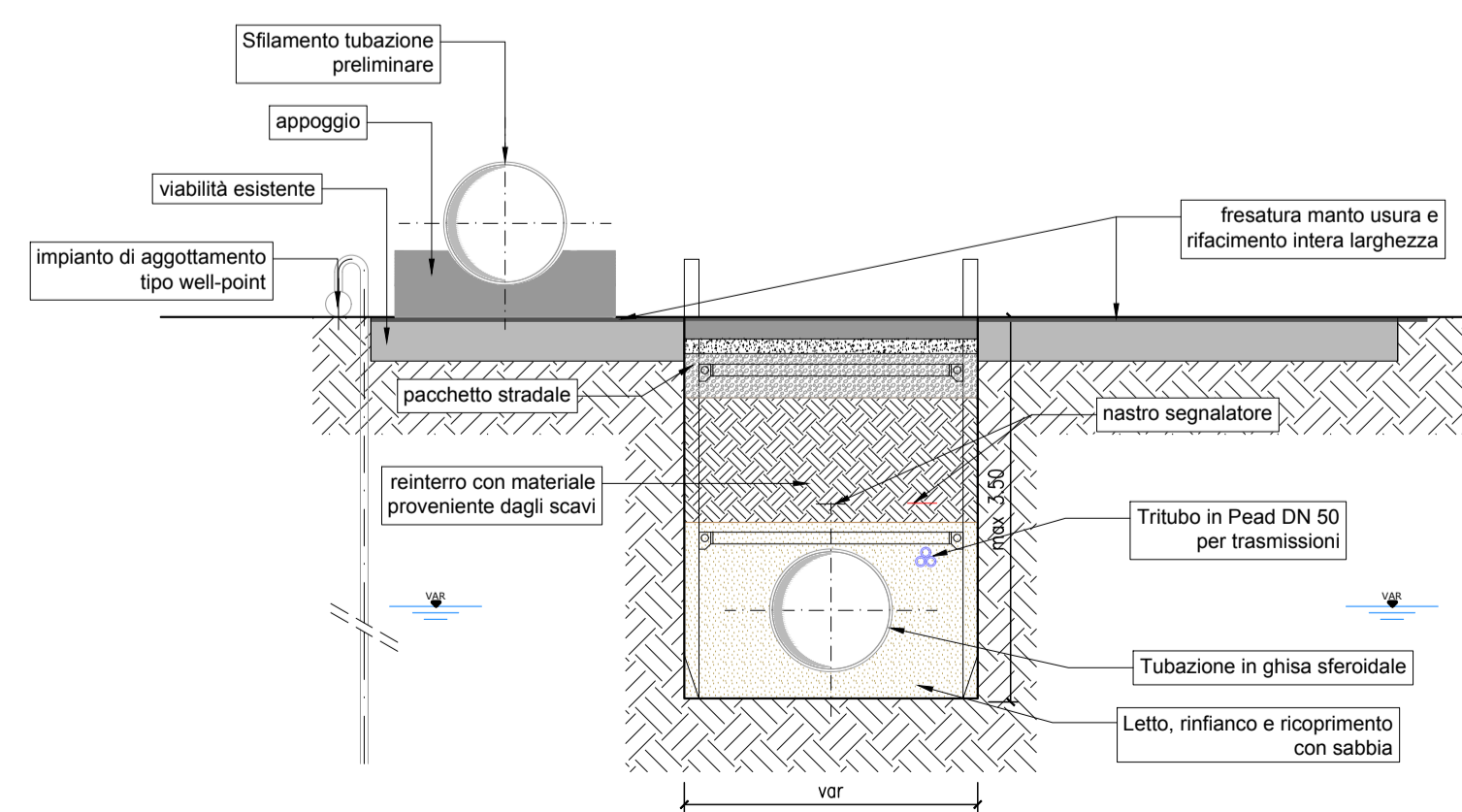
SEZIONE TIPO DI POSA E RIPRISTINO IN AREA AGRICOLA  
Scala 1:50



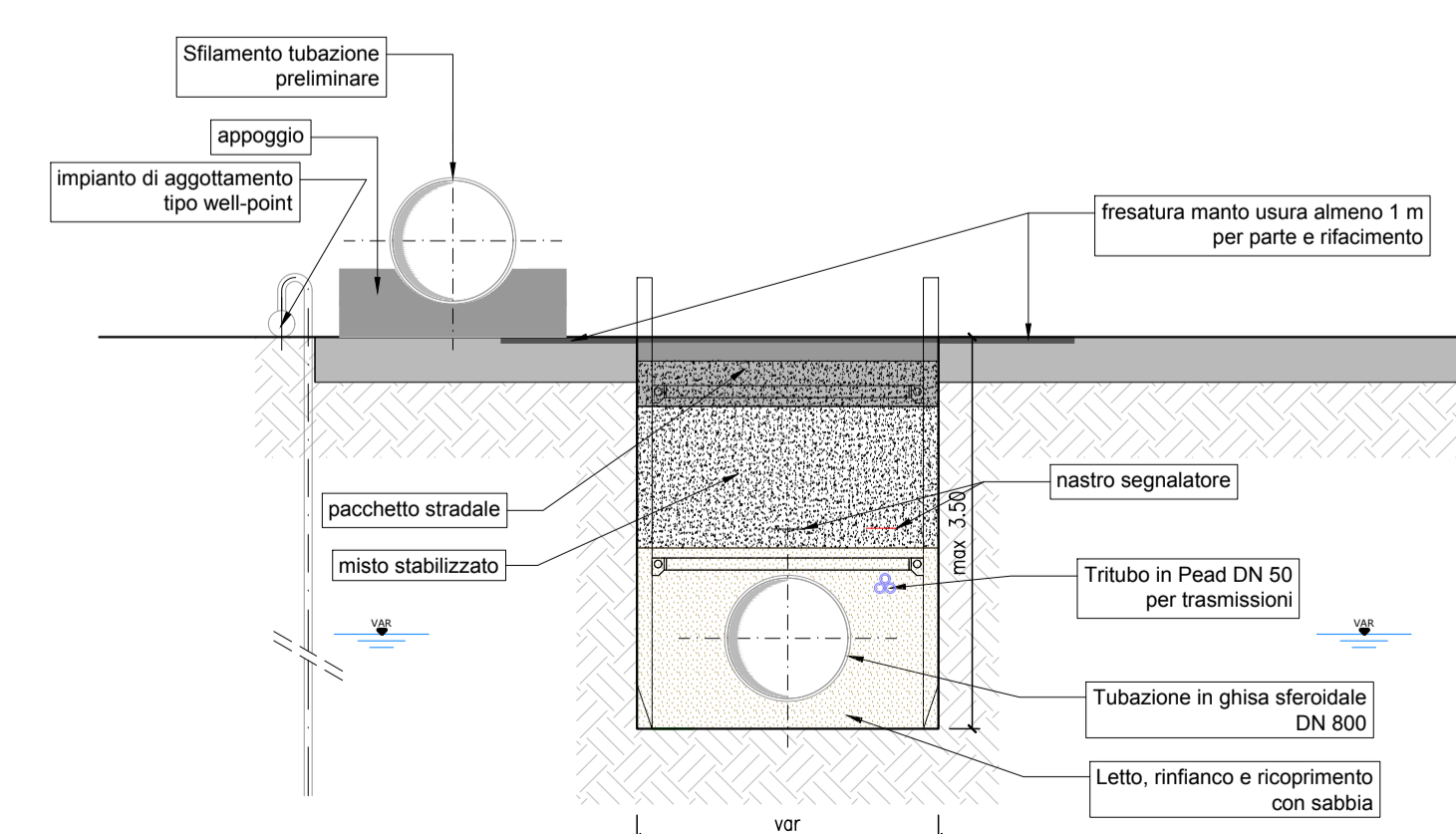
SEZIONE TIPO DI SCAVO SU STRADA  
COMUNALE/PROVINCIALE  
Scala 1:50



SEZIONE TIPO DI POSA E RIPRISTINO  
SU STRADA COMUNALE  
Scala 1:50



SEZIONE TIPO DI POSA E RIPRISTINO  
SU STRADA PROVINCIALE  
Scala 1:50



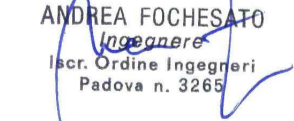
  
**COMMISSARIO DELEGATO**  
per i Primi Interventi Urgenti di Protezione Civile in Conseguenza della Contaminazione da sostanze perfluoro-alchiliche (PFAS)  
DCM del 21.03.2018 / OCDCPC n. 519 del 28.05.2018

MODELLO STRUTTURALE DEGLI ACQUEDOTTI DEL VENETO (MO.S.A.V.)  
INTERVENTI FINALIZZATI ALLA SOSTITUZIONE DELLE FONTI IDROPOTABILI CONTAMINATE DA SOSTANZE PERFLUORO-ALCHILICHE (PFAS)

**ESTENSIONE DELLO SCHEMA NELL'AREA  
MONSELICENSE - ESTENSE - MONTAGNESE**

**PROGETTO DEFINITIVO**

|  |   |   |
|--|---|---|
| PROGETTISTI  | Progettista responsabile integrazioni prestazioni specialistiche<br>Ing. Luca Fresia  | Geologia<br>Dott.geol. Fabrizio Grosso  |
| CAPOGRUPPO MANDATARIA:<br>      |  |  |
| MANDANTI:<br>                   | Coordinatore sicurezza in fase di progettazione<br>Ing. Andrea Fochesato              | Progettista responsabile elaborato<br>Ing. Andrea Fochesato                           |
| <br>Arch. Junior Doris Castello |  |  |

**9 - SICUREZZA E CANTIERIZZAZIONE  
9.04 - LINEA ACQUEDOTTO - SEZIONI TIPOLOGICHE DI SCAVO**

|      |         |               |             |                |           |
|------|---------|---------------|-------------|----------------|-----------|
| 01   | SET. 19 | S.PREVIATELLO | A.FOCHESATO | L.FRESIA       |           |
| 00   | AGO. 19 | S.PREVIATELLO | A.FOCHESATO | L.FRESIA       |           |
| REV. | DATA    | REDAZIONE     | VERIFICA    | AUTORIZZAZIONE | MODIFICHE |