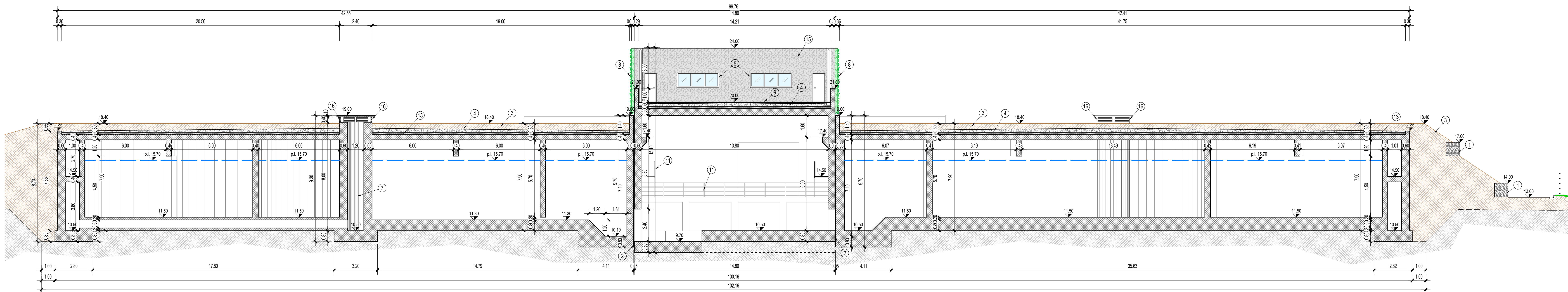
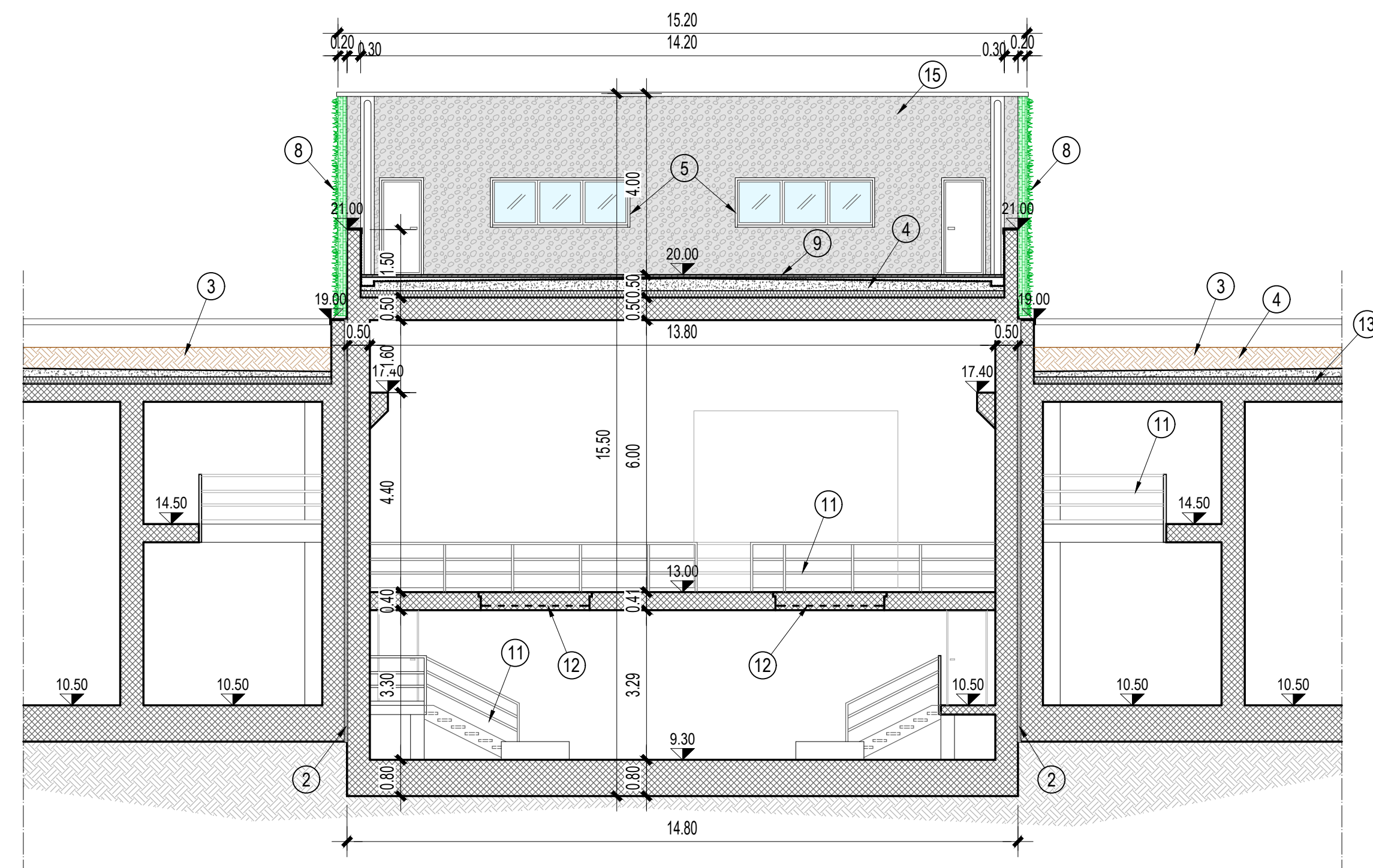


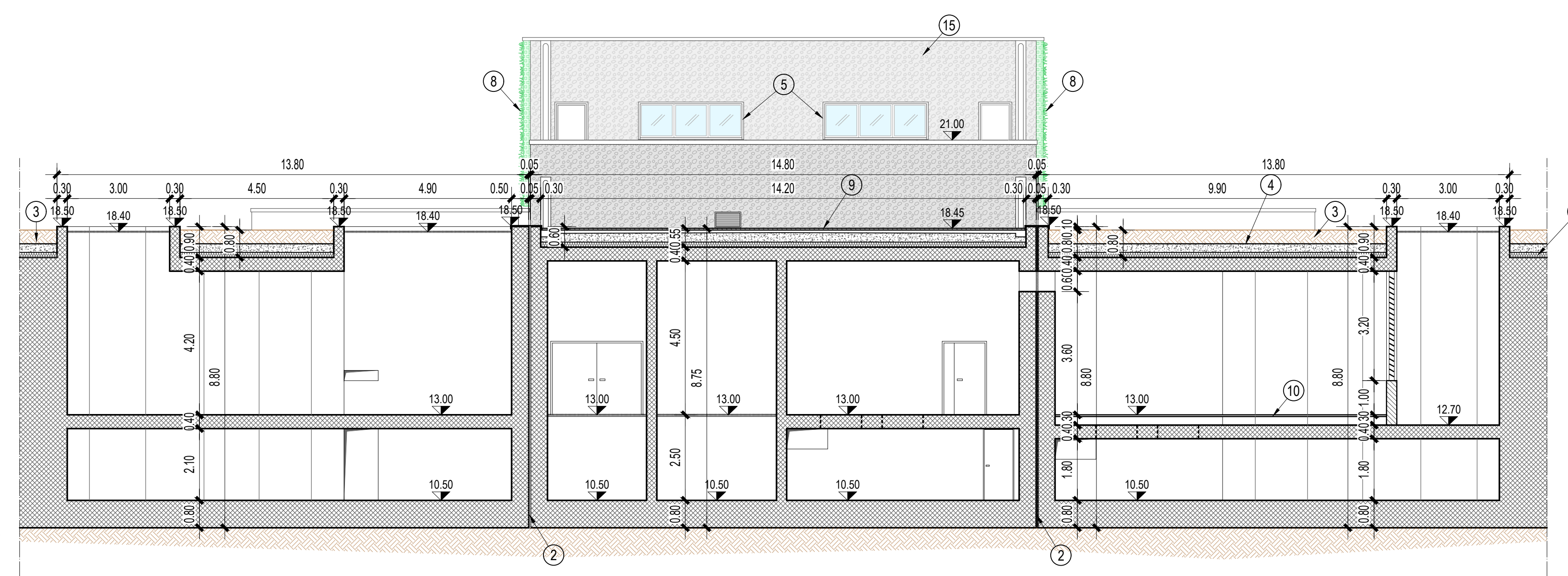
SEZIONE AA - SCALA 1:100



SEZIONE BB - SCALA 1:100

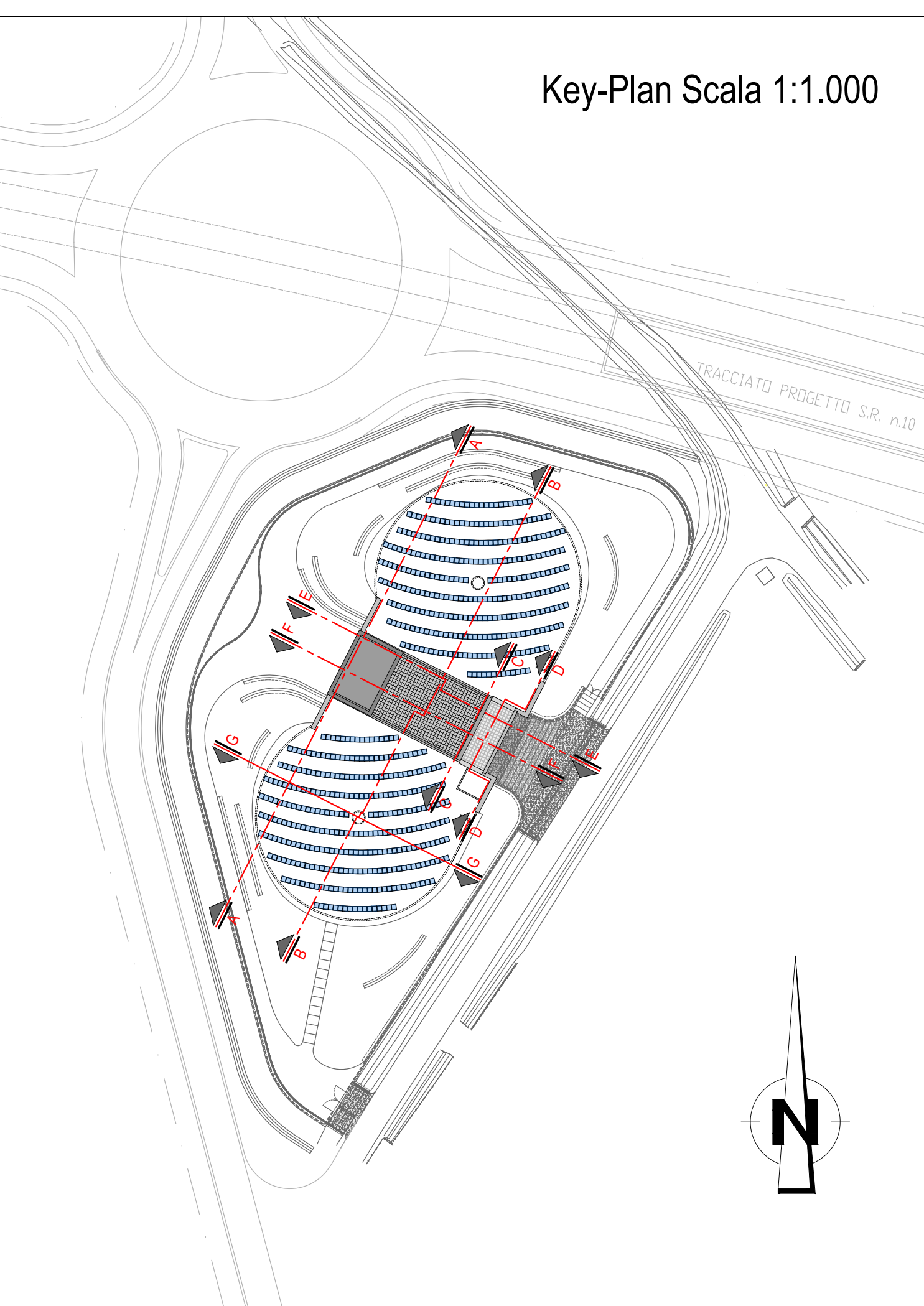


SEZIONE CC - SCALA 1:100



SEZIONE DD - SCALA 1:100

Key-Plan Scala 1:1.000



LEGGENDA

- ① Gabbioni metallici riempiti in pietrame
- ② Giunto strutturale
- ③ Tenere vegetale
- ④ Caldana di pendenza
- ⑤ Serramento in alluminio
- ⑥ Griglia di ventilazione con filtro
- ⑦ Camino di aerazione
- ⑧ Parete con finitura a verde
- ⑨ Pavimento galleggiante da esterno
- ⑩ Pavimento galleggiante da interno (locale tecnico)
- ⑪ Mancorrente / parapetto
- ⑫ Dalle in c.a.
- ⑬ Pannello isolante in polistirene espanso estruso XPS
- ⑭ Portone di ingresso
- ⑮ Rivestimento in pietra
- ⑯ Rivestimento in pietra
- ⑰ Serramento metallico a grigliato per aerazione
- Struttura in c.a.



COMMISSARIO DELEGATO

per i Primi Interventi Urgenti di Protezione Civile e Consegna alla Comunità di un sistema perfluoro-alcolico (PFAS)
 DCM del 21/03/2018 - OCDCPC n. 519 del 28/05/2018



MODELLO STRUTTURALE DEGLI ACQUEDOTTI DEL VENETO (M.O.S.A.V.)
 INTERVENTI FINALIZZATI ALLA SOSTITUZIONE DELLE FONTI DROPOFILI CONTAMINATE DA SOSTANZE PERFLUORO-ALCOLICHE (PFAS)

ESTENSIONE DELLO SCHEMA NELL'AREA
 MONSIELICENSE - ESTENSE - MONTAGNESE

PROGETTO DEFINITIVO

PROGETTISTI HYDRODATA	Progettista responsabile integrazioni prestazioni specialistiche Ing. Luca Fresia 	Geologo Dott. Geo. Fabrizio Grossi
VEDANTI S&P INGEGNERI ASSOCIATI	Coordinatore sicurezza in fase di progettazione Ing. Andrea Fochesato 	Progettista responsabile elaborato ANGELO FOCHESSATO Arch. Ordine n. 2548

10 - SERBATOIO DI MONTAGNANA
 10.07.05 - TAVOLE ARCHITETTONICHE
 Sezioni - Tav.1

NO.	SETT.	DATA	REVISIONE	VERBA	APPROVAZIONE	NOTE