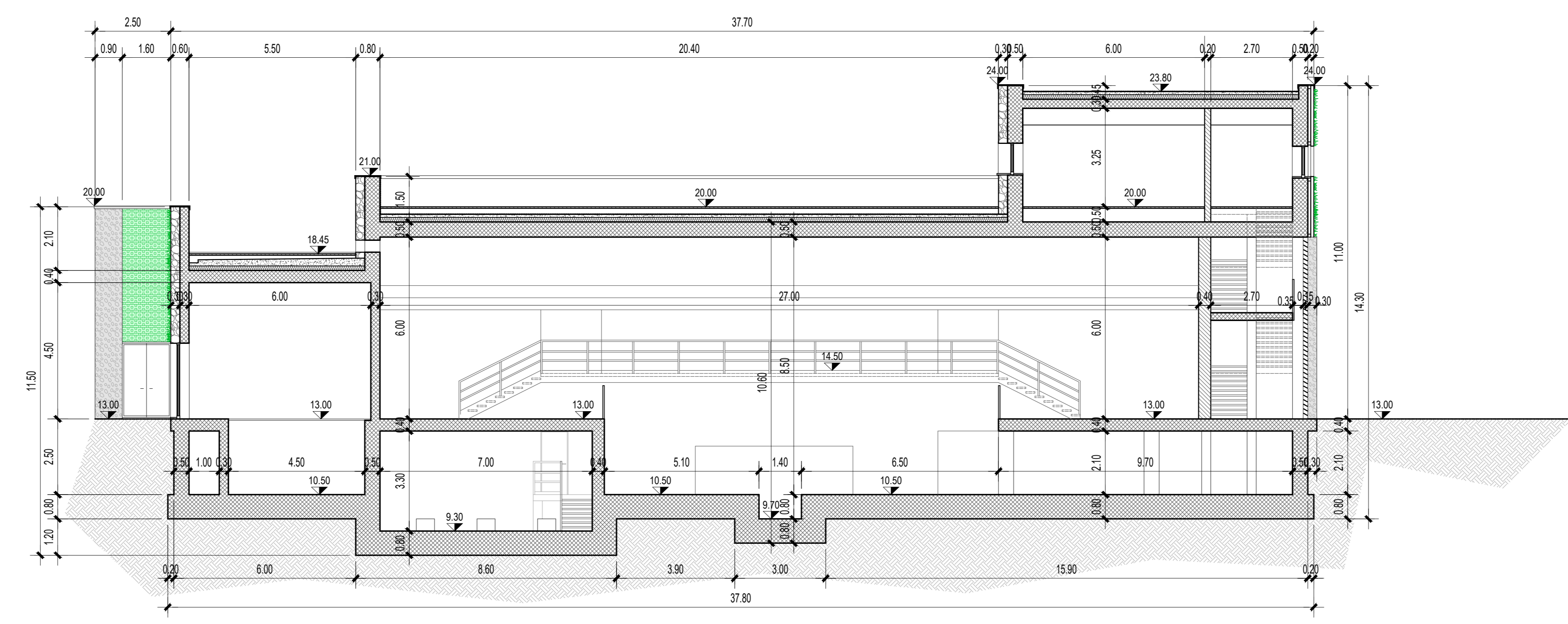


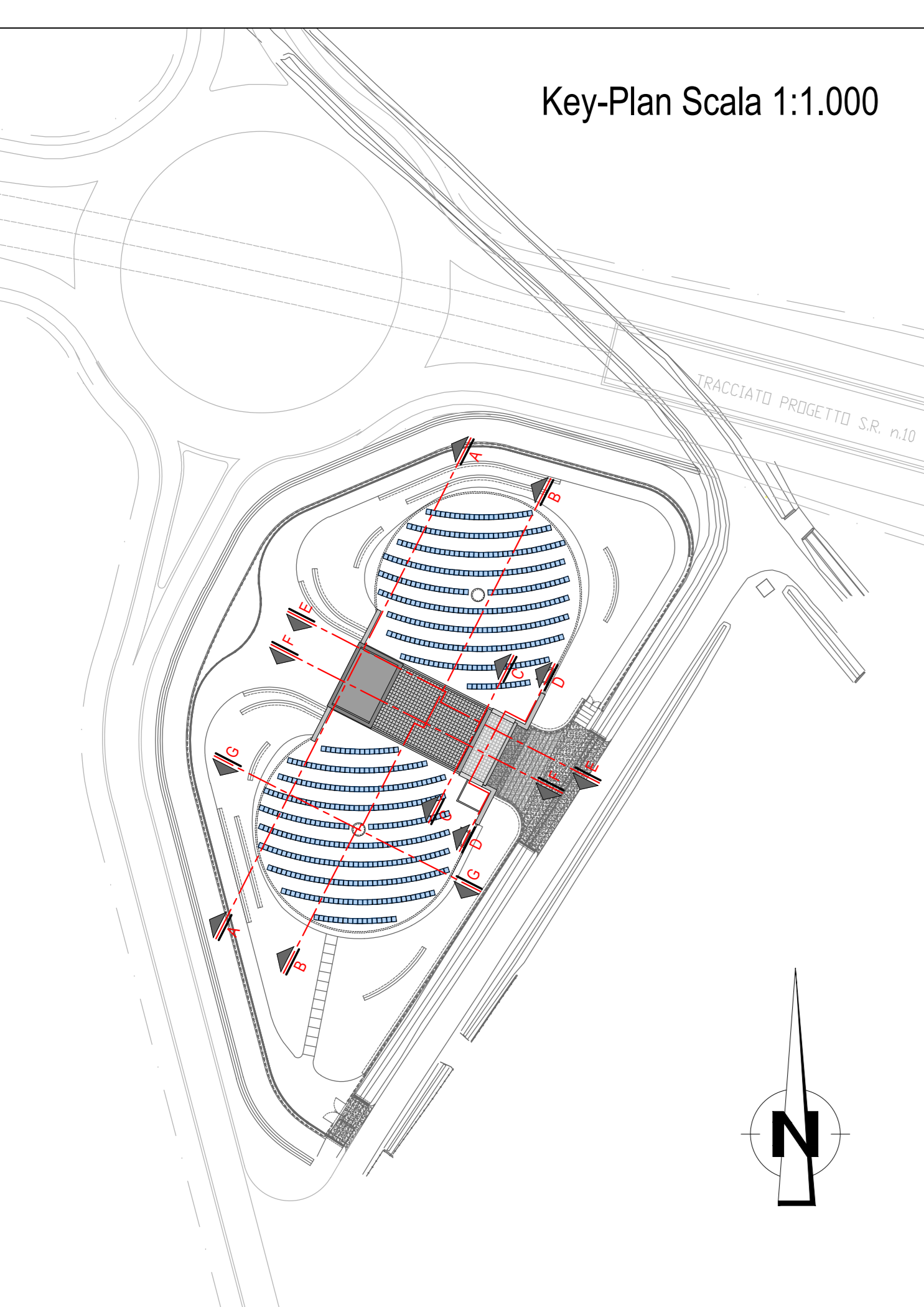
SEZIONE EE - SCALA 1:100



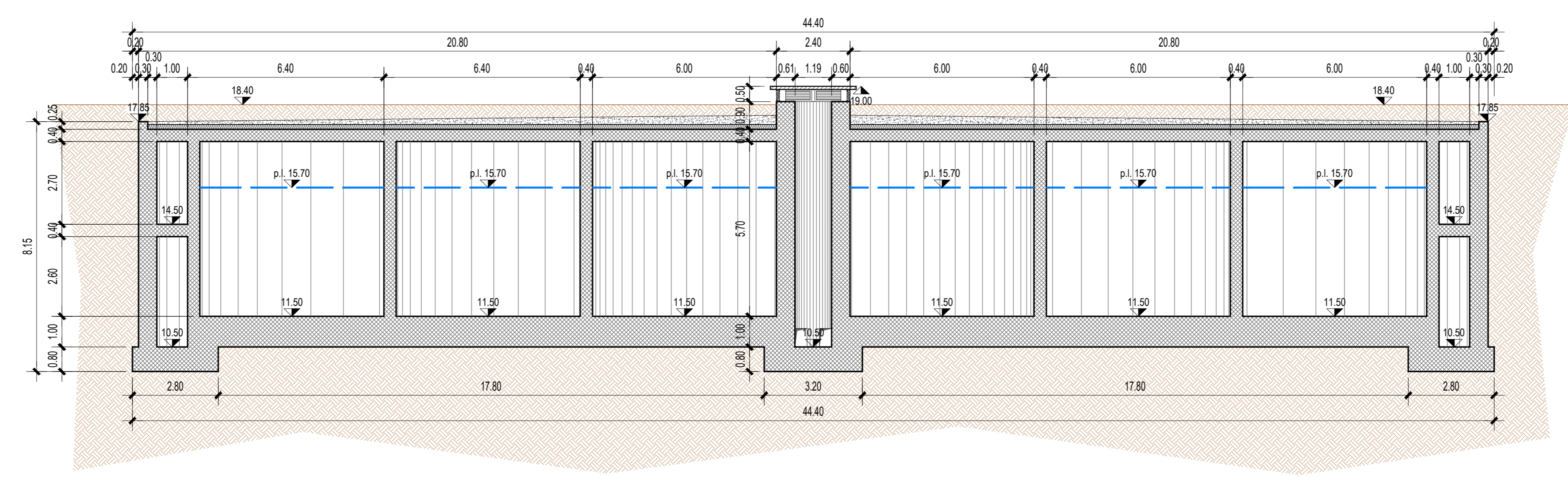
SEZIONE FF - SCALA 1:100

LEGENDA

- ① Gabbioni metallici riempiti in pietra
- ② Giunto strutturale
- ③ Terreno vegetale
- ④ Caldara di pendenza
- ⑤ Serramento in alluminio
- ⑥ Griglia di ventilazione con filtro
- ⑦ Camino di aerazione
- ⑧ Parete con finitura a verde
- ⑨ Pavimento galleggiante da esterno
- ⑩ Pavimento galleggiante da interno (locale tecnico)
- ⑪ Mancorrente / parapetto
- ⑫ Dala in c.a.
- ⑬ Pannello isolante in polistirene espanso estruso XPS
- ⑭ Portone di ingresso
- ⑮ Rivestimento in pietra
- ⑯ Serramento metallico a grigliato per aerazione
- Struttura in c.a.



Key-Plan Scala 1:1.000



SEZIONE GG - SCALA 1:100

**COMMISSARIO DELEGATO**  
per i Primi Interventi Urgenti di Protezione Civile e Contingenza nella Protezione da sostanze perfluoro-alchiliche (PFAS)  
DCM del 21/03/2018 - OCDCPC n. 319 del 28/05/2018

**REGIONE del VENETO** giunta regionale

**acquavenete** UOCA/PIRELLA

**MODELLO STRUTTURALE DEGLI ACQUEDOTTI DEL VENETO (M.O.S.A.V.)**  
INTERVENTI FINALIZZATI ALLA SOSTITUZIONE DELLE FONTI IDROPOTABILI CONTAMINATE DA SOSTANZE PERFLUORO-ALCHILICHE (PFAS)

**ESTENSIONE DELLO SCHEMA NELL'AREA**  
**MONSELICENSE - ESTENSE - MONTAGNESE**

**PROGETTO DEFINITIVO**

<p>PROGETTISTI</p> <p>CORPORUMMARCHETTI</p> <p><b>HYDRODATA</b></p> <p>ING. LUCA FRESIA</p>	<p>Progettista responsabile integrazioni prestazioni specialistiche</p> <p>Ing. Luca Fresia</p> <p>Coordinatore sicurezza in fase di progettazione</p> <p>Ing. Andrea Fochesato</p>	<p>Geologo</p> <p>Dist. geol. Fabrizio Grossi</p> <p>Progettista responsabile elaborato</p> <p>Arch. Junior Denis Castello</p>
---	---	--

**10 - SERBATOIO DI MONTAGNANA**  
**10.07.05 - TAVOLE ARCHITETTONICHE**  
Sezioni - Tav.2

NO	SETT	DATA	MODIFICAZIONE	REVISIONE	APPROVAZIONE	MODIFICAZIONE

3483\_100705\_HYD\_rev00.dwg