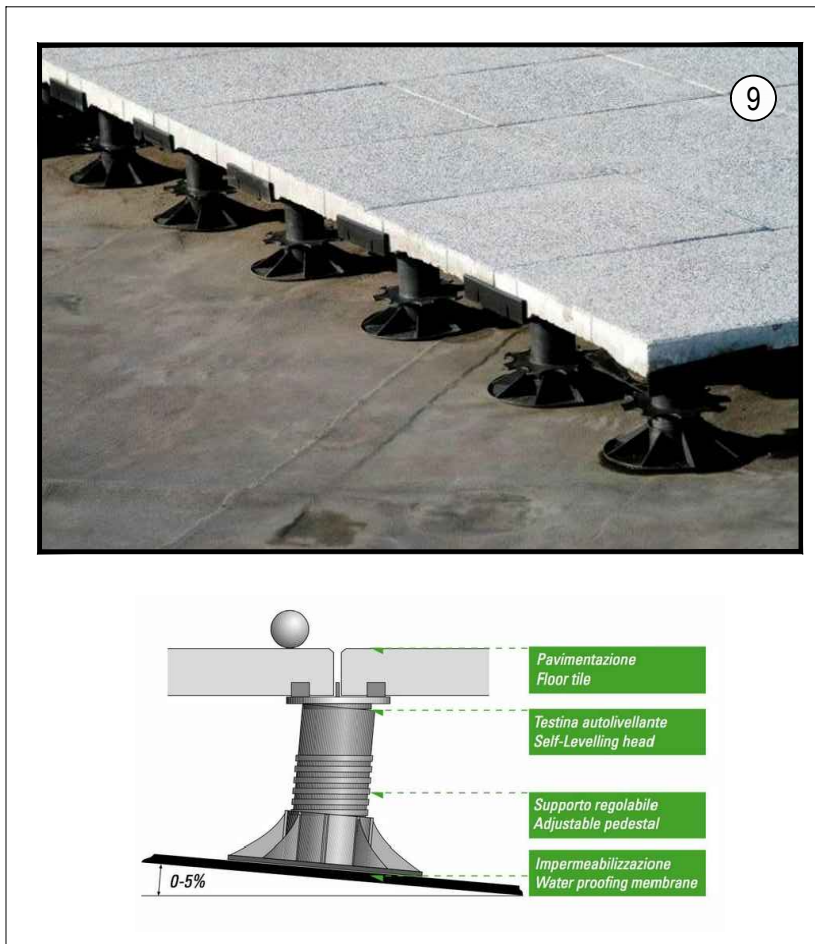
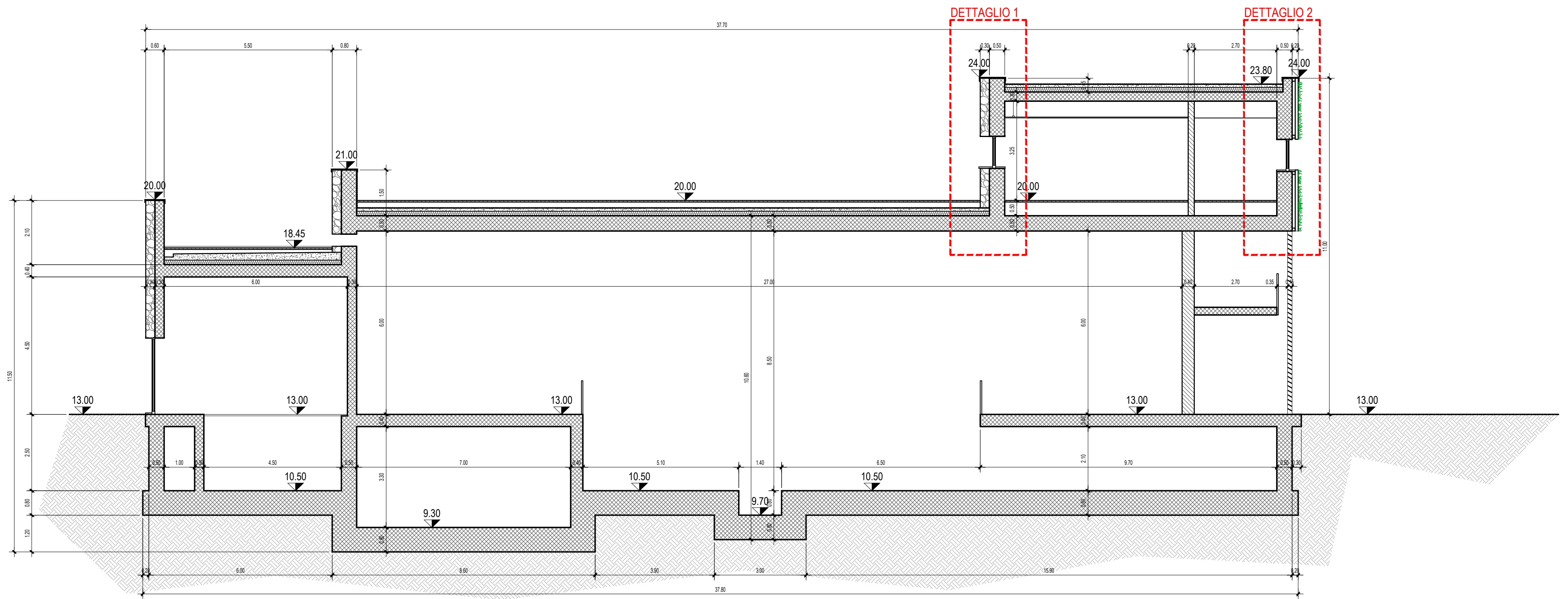


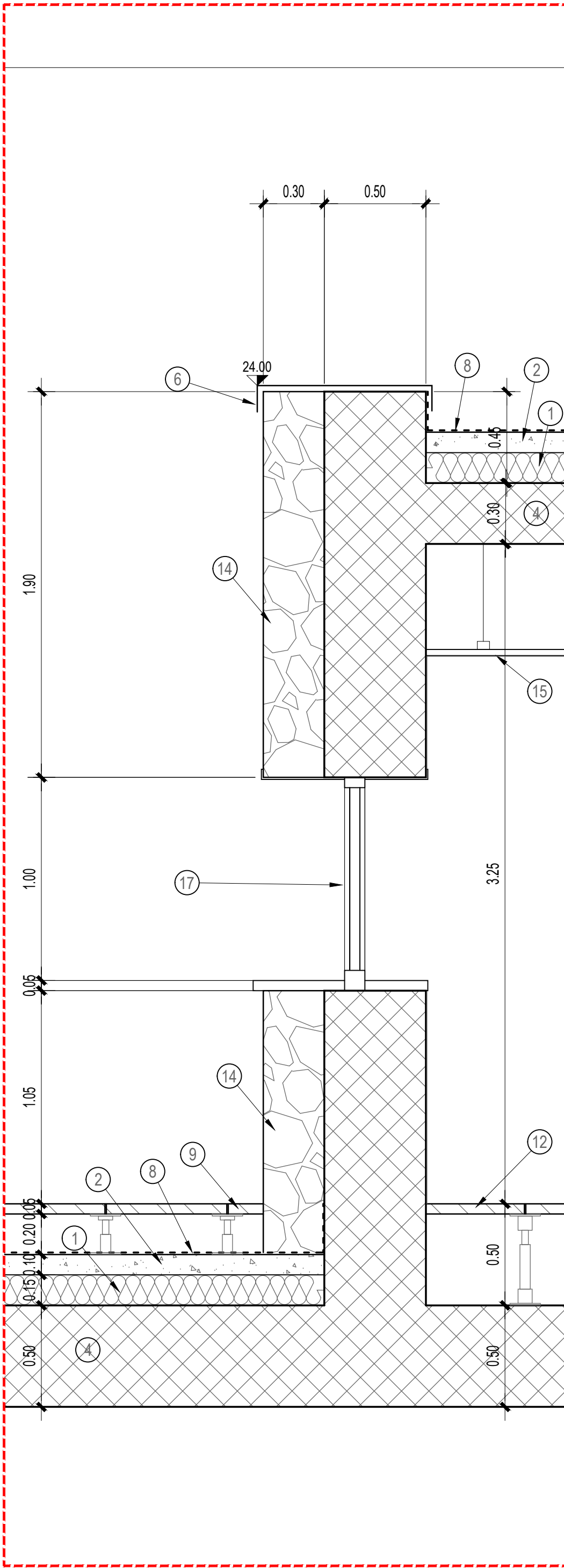
- (A) Elemento di fissaggio a muro
- (B) Modulo tipo FLEXIVERDE-VYDRO®
- (C) Piastrina di sostegno moduli
- (D) Piante in vaso Ø 8-9cm
- (E) Binario metallico di fissaggio tipo HILTI MQ-41-F 3m



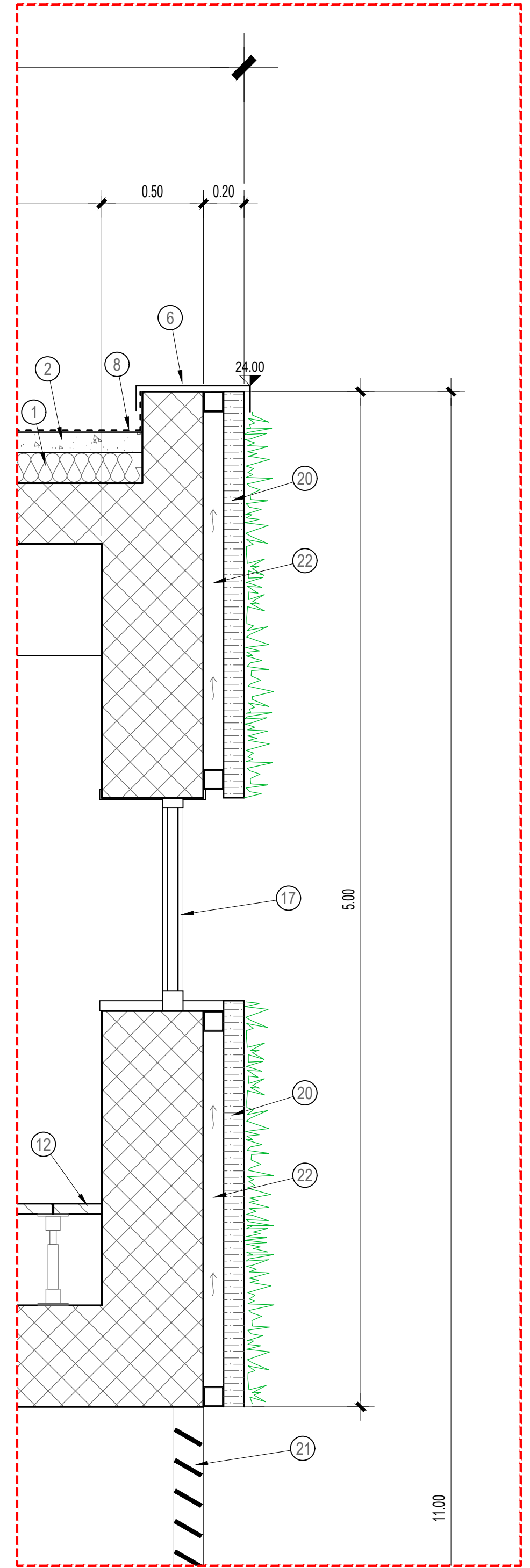
SEZIONE FF - SCALA 1:100



DETTAGLIO 1 - Scala 1:20

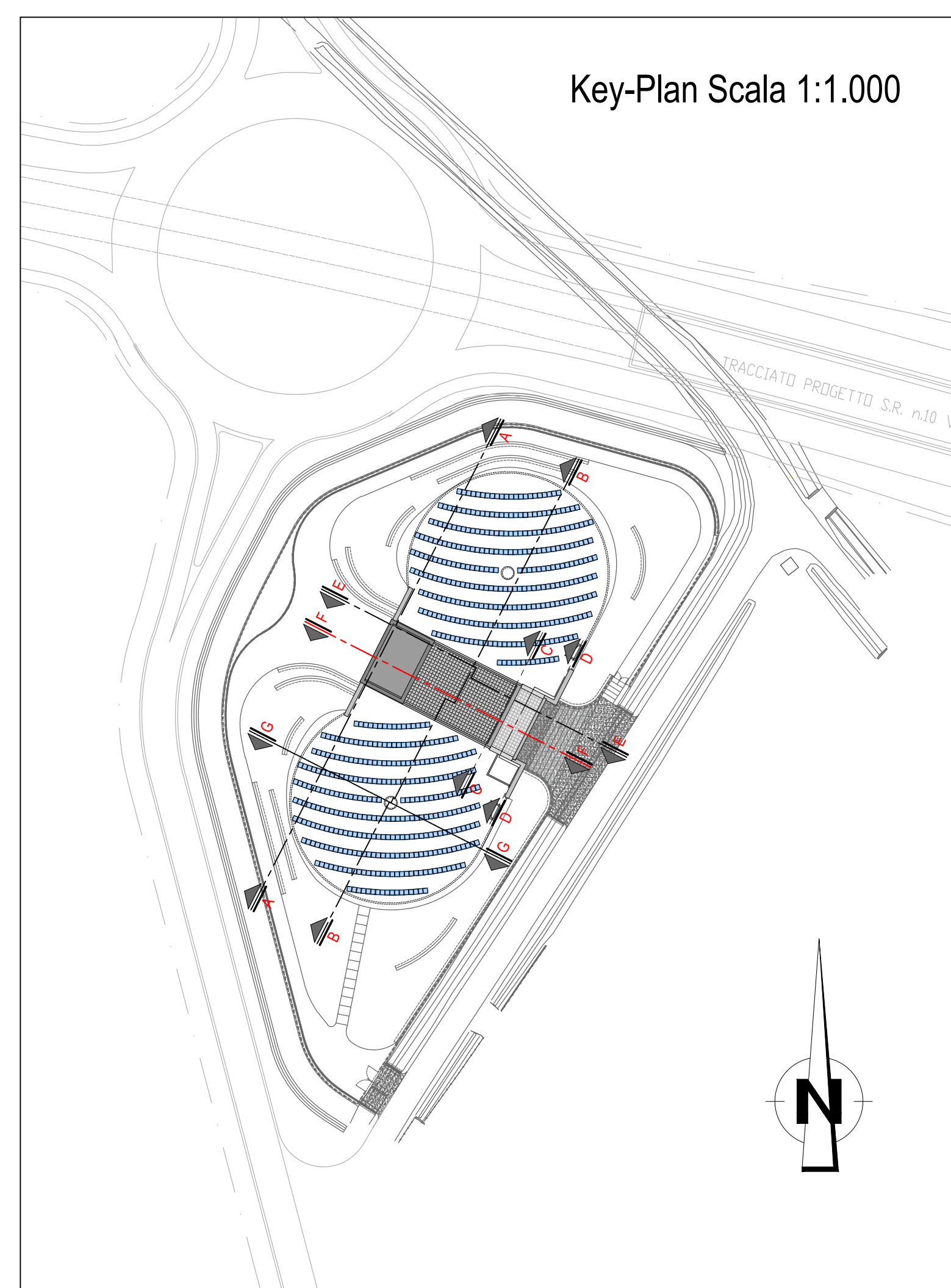


DETTAGLIO 2 - Scala 1:20



- LEGENDA**
- (1) Pannelli isolanti in polistirene estruso XPS spessore 15cm
 - (2) Caldana di pendenza Hmedia
 - (3) Terreno vegetale
 - (4) Struttura in c.a.
 - (5) Tubazione De250 di drenaggio microfessurata con calza in geotessuto
 - (6) Scossalina in lamiera metallica preverniciata pressopiegata con gocciolatoio
 - (7) Canaletta di scolo ricavata dalla sagomatura a mezzo cassero della caldana di sottofondo
 - (8) Impermeabilizzazione con doppia guaina bituminosa ardesiata
 - (9) Pavimentazione galleggiante modulare in quadrotte da esterno dim.60x60cm posata su piedini in materiale plastico
 - (10) Griglia in acciaio zincato
 - (11) Trave per carroponte
 - (12) Pavimentazione galleggiante modulare in quadrotte da interno per locali tecnici dim.60x60cm
 - (13) Giunto strutturale
 - (14) Rivestimento in pietra
 - (15) Controsoffitto in lastre in calciosilicato
 - (16) Tinteggiatura con idropittura lavabile per interni
 - (17) Serramento in alluminio a taglio termico con telaio di finiture e davanzale in lamiera metallica preverniciata pressopiegata con gocciolatoio
 - (18) Serramento metallico a grigliato per aerazione
 - (19) Copertura in pannello sandwich
 - (20) Parete invertita verticale
 - (21) Portone metallico con lamelle frangisole
 - (22) Camera d'aria

Key-Plan Scala 1:1.000




COMMISSARIO DELEGATO
 per i Primi Interventi Urgenti di Protezione Civile in Conseguenza della Contaminazione da sostanze perfluoro-alchiliche (PFAS)
 DCM del 21.03.2016 / OCDPC n. 519 del 28.05.2016

MODELLO STRUTTURALE DEGLI ACQUEDOTTI DEL VENETO (M.O.S.A.V.)
 INTERVENTI FINALIZZATI ALLA SOSTITUZIONE DELLE FONTI IDROPOTABILI CONTAMINATE DA SOSTANZE PERFLUORO-ALCHILICHE (PFAS)

**ESTENSIONE DELLO SCHEMA NELL'AREA
 MONSELICENSE - ESTENSE - MONTAGNANESE**

PROGETTO DEFINITIVO

PROGETTISTI CAPOGRUPPO MANDATARIA:  MANDANTI:  	Progettista responsabile integrazioni prestazioni specialistiche Ing. Luca Fresia 	Geologia Dott.geol. Fabrizio Grosso 	Coordinatore sicurezza in fase di progettazione Ing. Andrea Fochesato 
Progettista responsabile elaborato 			

**10 - SERBATOIO DI MONTAGNANA
 10.07.09 - TAVOLE ARCHITETTONICHE
 Particolari costruttivi - Tav.2**

REV.	DATA	REDAZIONE	VERIFICA	AUTORIZZAZIONE	MODIFICHE
00	SETT. 19	A.FIANO	S.CHAPPINO	L.FRESIA	