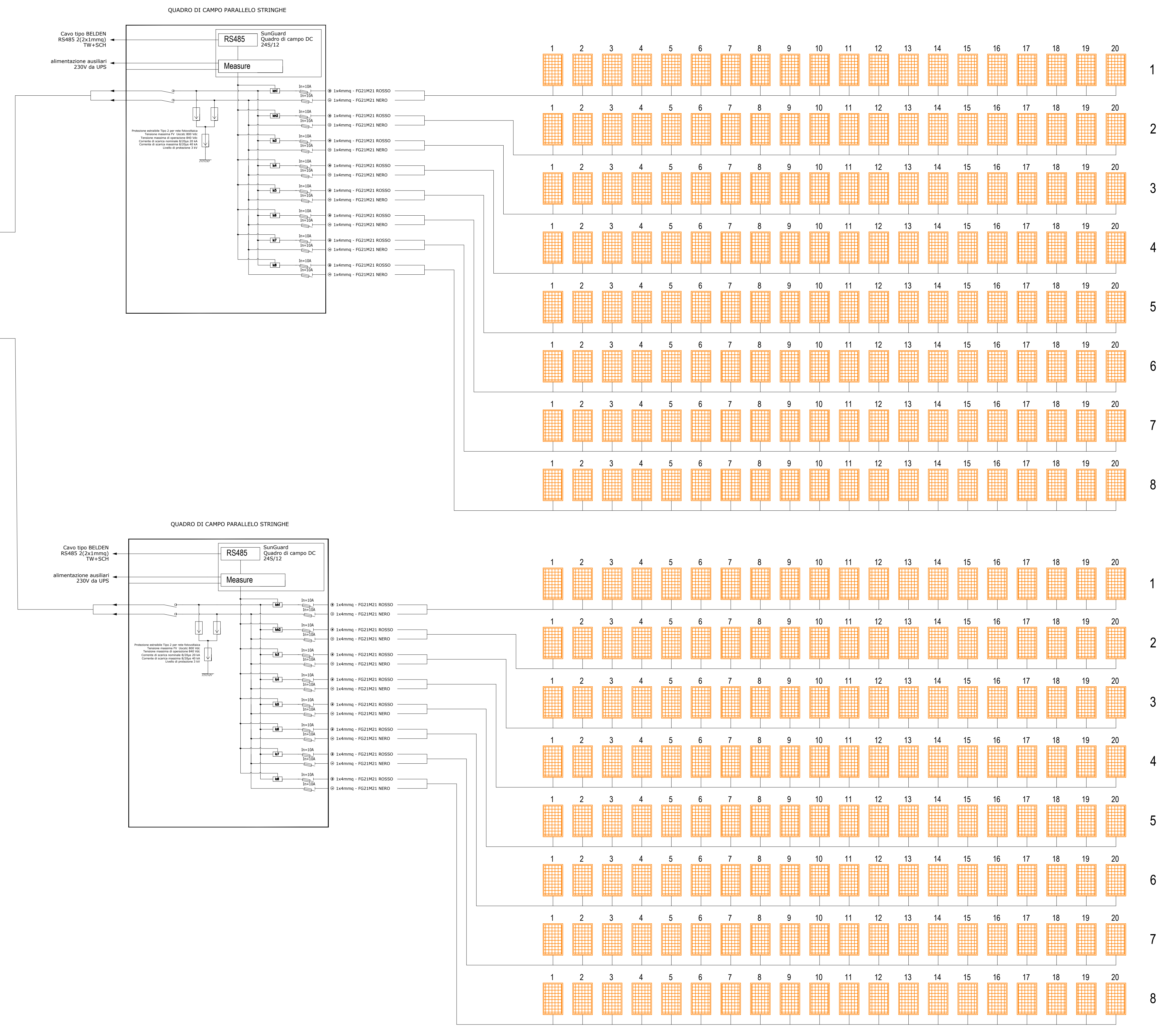
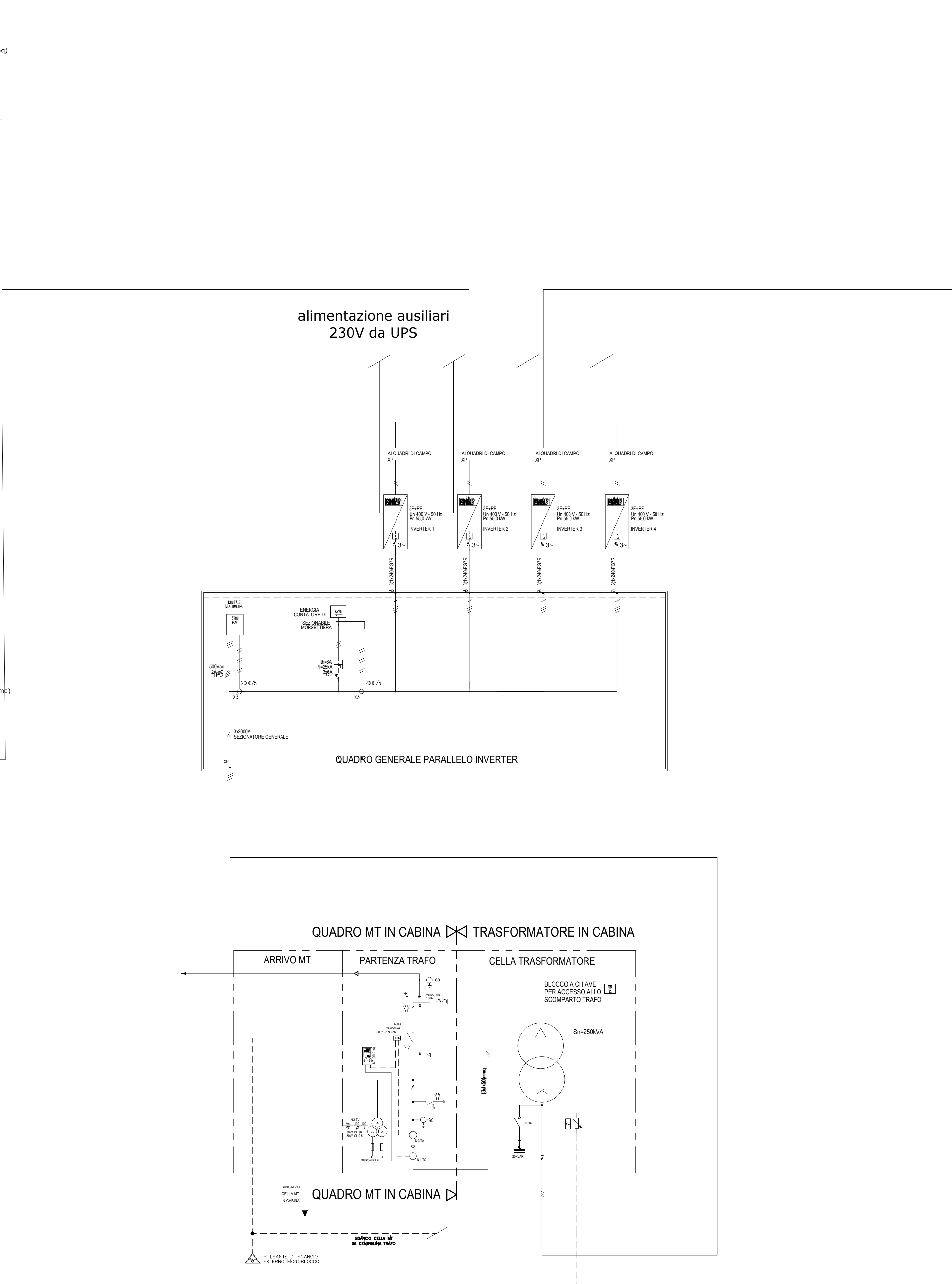


SERBATOIO 1



SERBATOIO 2

NOTA:
Impianto fotovoltaico in progetto la cui fornitura non è oggetto del presente appalto


COMMISSARIO DELEGATO
per i Piani Interregionali di Protezione Civile in Consequenza della Conferenza di Solimara (percorso abilitato) (PFAZ)
DCM del 21/03/2016 / OCCUP n. 119 del 28/05/2016



giunta regionale

MODELLO STRUTTURALE DEGLI ACQUEDOTTI DEL VENETO (M.O.S.A.V.)
 INTERVENTI FINALIZZATI ALLA SOSTITUZIONE DELLE FONTI IDROPOTABILI CONTAMINATE DA SOSTANZE POPOLAZIONALI AL COLLENE (PFAZ)

**ESTENSIONE DELLO SCHEMA NELL'AREA
 MONSIELICENSE - ESTENSE - MONTAGNANESE**

PROGETTO DEFINITIVO

<small>PROGETTISTI</small> <small>coordinamento:</small>  <small>ing. Luca Festa</small>	<small>PROGETTISTI</small> <small>Progetto responsabile integrati previsioni</small> <small>specie:</small>  <small>ing. Luca Festa</small>	<small>PROGETTISTI</small> <small>Disegno</small>  <small>Dott. Ing. Fabrizio Grossi</small>
<small>PROGETTISTI</small>  <small>Coordinatore sicurezza in fase di progettazione</small> <small>ing. Andrea Foschino</small>	<small>PROGETTISTI</small> <small>Progetto responsabile elaborato</small>  <small>Dott. Ing. MAURIZIO BUIVIOLESE</small>	<small>PROGETTISTI</small>  <small>Arch. Silvio Dora Casab</small>

**10 - SERBATOIO DI MONTAGNANA
 10.08.03 - SCHEMI IMPIANTI ELETTRICI, SPECIALI E FOTOVOLTAICO
 Schema generale impianto fotovoltaico**