

| Vertice 2 Pari | | | |
|-------------------|-----------|------|-----------|
| Est | 19910.844 | Nord | 53719.287 |
| # | 127.778m | # | 5.781m |
| R | 2925.00 m | Tg | 131.150 m |
| Sp | 166.000 m | m | 0.363 m |
| SV | 100.090 m | D | 95 mm |
| Velocità 200 Km/h | | | |

| Vertice 3 Pari | | | |
|-------------------|-----------|------|-----------|
| Est | 19910.844 | Nord | 53719.287 |
| # | 127.778m | # | 5.781m |
| R | 2925.00 m | Tg | 131.150 m |
| Sp | 166.000 m | m | 0.363 m |
| SV | 100.090 m | D | 95 mm |
| Velocità 200 Km/h | | | |

| Vertice 2 Dispari | | | |
|-------------------|-----------|------|-----------|
| Est | 19916.159 | Nord | 53713.664 |
| # | 127.778m | # | 2.880m |
| R | 8200.00 m | Tg | 161.482 m |
| Sp | 61.000 m | m | 0.019 m |
| SV | 322.912 m | D | 35 mm |
| Velocità 200 Km/h | | | |

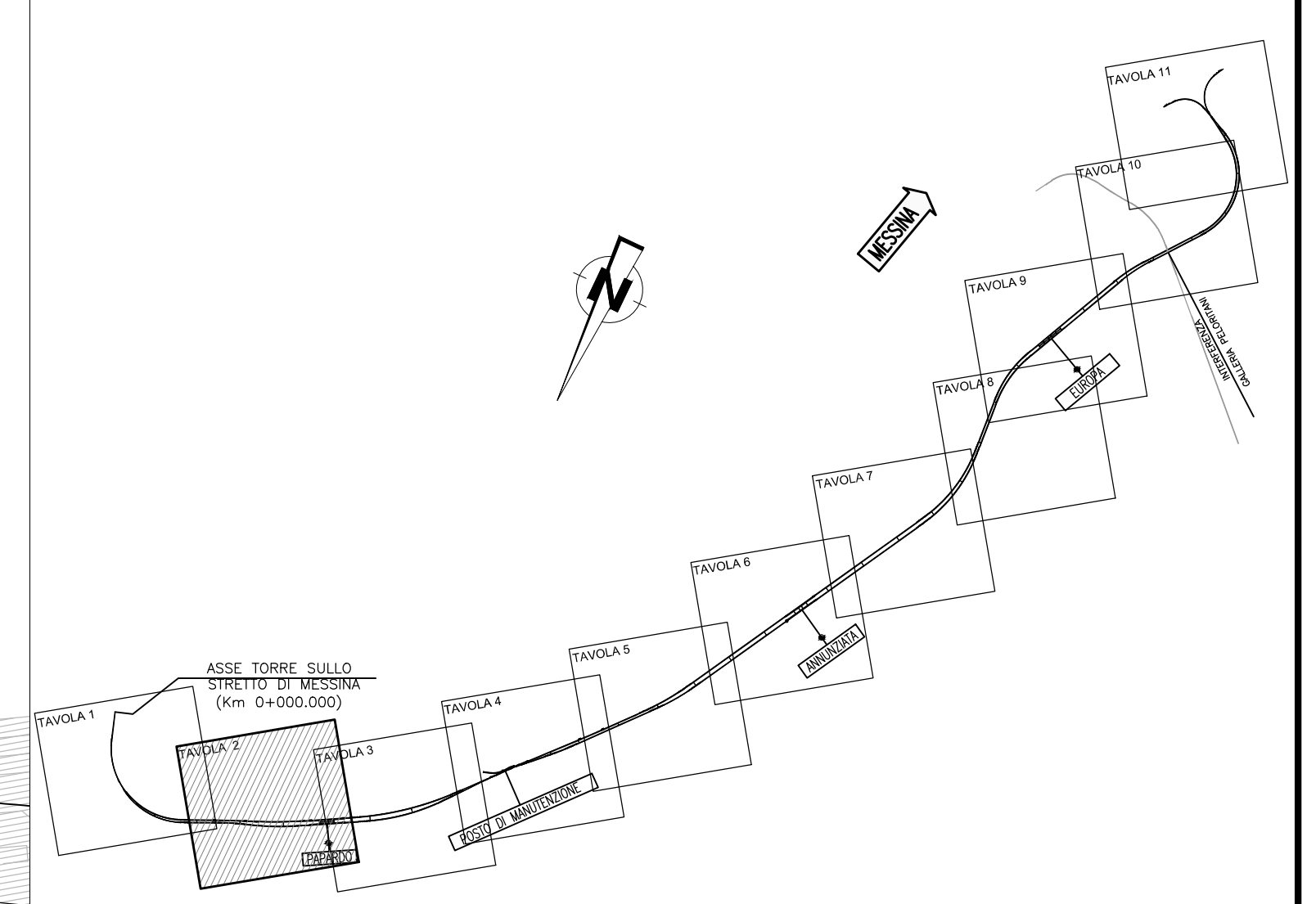
| Vertice 3 Dispari | | | |
|-------------------|-----------|------|-----------|
| Est | 19916.351 | Nord | 53681.205 |
| # | 124.785m | # | 7.789m |
| R | 4400.00 m | Tg | 269.404 m |
| Sp | 114.000 m | m | 0.123 m |
| SV | 424.109 m | D | 65 mm |
| Velocità 200 Km/h | | | |

NOTE GENERALI

LEGENDA

- RETE GAS
- - - ILLUMINAZIONE PUBBLICA
- LINEE ELETTRICHE IN ALTA TENSIONE (INTERRATE)
- - - LINEE ELETTRICHE IN MEDIA TENSIONE (AEREE)
- LINEE ELETTRICHE IN MEDIA TENSIONE (INTERRATE)
- - - LINEE ELETTRICHE IN BASSA TENSIONE (AEREE)
- LINEE ELETTRICHE IN BASSA TENSIONE (INTERRATE)
- CABINA ELETTRICA MT/BT
- - - RETE TELEFONICA
- RETE ACQUEDOTTO
- RETE FOGNARIA
- STAZIONI DI SOLLEVAMENTO RETE ACQUEDOTTO
- STAZIONI DI SOLLEVAMENTO RETE FOGNARIA
- RETICOLO IDROGRAFICO PRINCIPALE
- - - RETICOLO IDROGRAFICO IN TRATTO TOMBATO
- AREE OGGETTO DI DEMOLIZIONI E RIMOZIONI PER L'APPRESTAMENTO DELLE ATTIVITA' DI CANTIERIZZAZIONE DELL'OPERA DI ATTRAVERSAMENTO
- FABBRICATI DA DEMOLIRE

QUADRO D'UNIONE



Stretto di Messina
 Concessione per la progettazione, realizzazione e gestione del collegamento stabile tra lo Stretto e il Cardinale
 Organismo di Diritto Pubblico
 (Legge n° 1158 del 17 dicembre 1971, modificata dal D.Lgs. n° 114 del 24 aprile 2003)

PONTE SULLO STRETTO DI MESSINA
 PROGETTO DEFINITIVO

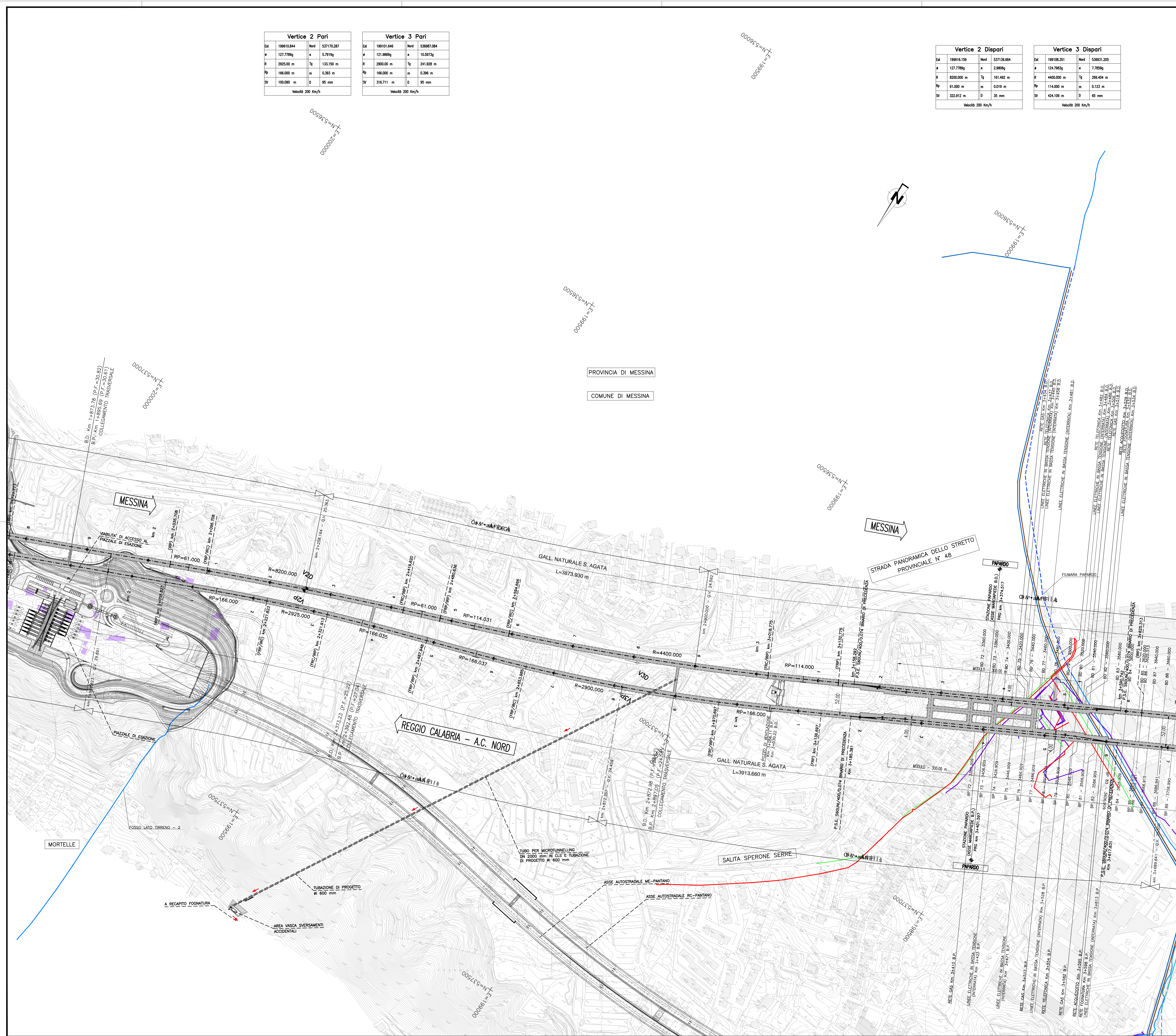
EUROLINK S.p.A.
 IMPREGILO S.p.A. (Mandatataria)
 SOCIETA' ITALIANA PER CONDOTTE D'ACQUA S.p.A. (Mandatario)
 COOPERATIVA MURATORI E CEMENTISTI - C.M.C. di Ravenna Soc. Coop. a.r.l. (Mandatario)
 SACVYR S.A.U. (Mandatario)
 ISHIKAWAJIMA - HARIMA HEAVY INDUSTRIES CO. Ltd. (Mandatario)
 A.C.I. S.C.P.A. - CONSORZIO STABILE (Mandatario)

| | | | |
|--|--|--|---|
| IL PROGETTISTA Dott. Ing. F. Colli Ordine Ingegneri Milano n° 20305 | IL CONTRAENTE GENERALE Project Manager (Ing. P.P. Marcheselli) | STRETTO DI MESSINA Direttore Generale e RUP Validazione (Ing. G. Timmerlingh) | STRETTO DI MESSINA Amministratore Delegato (Dott. P. Cucco) |
|--|--|--|---|

COLLEGAMENTI SICILIA SF0021_F0
 INFRASTRUTTURA FERROVIARIA OPERE CIVILI
 LINEA FERROVIARIA DA OPERA DI ATTRAVERSAMENTO A STAZIONE DI ME
 GENERALE
 PLANIMETRIA DI PROGETTO - TAVOLA 2

| REV. | DATA | DESCRIZIONE | REDATTO | VERIFICATO | APPROVATO |
|------|------------|------------------|-------------|------------|-----------|
| FO | 20/06/2011 | EMISSIONE FINALE | D.M. S.P.A. | F. BERTONI | F. COLLA |

SCALA: 1:2000
 NOME DEL FILE: SF0021_F0.dwg



PROVINCIA DI MESSINA
 COMUNE DI MESSINA

